

旅と文化

発行所 田区3 国協会 2426
千代田1 全研行 人紀
都千田法 2932 行末
東都神旅 262 集
西財学 262 編
修学 262 白
電 (編) 白

第二面に
研修旅行特集

オリンピックで線上げ

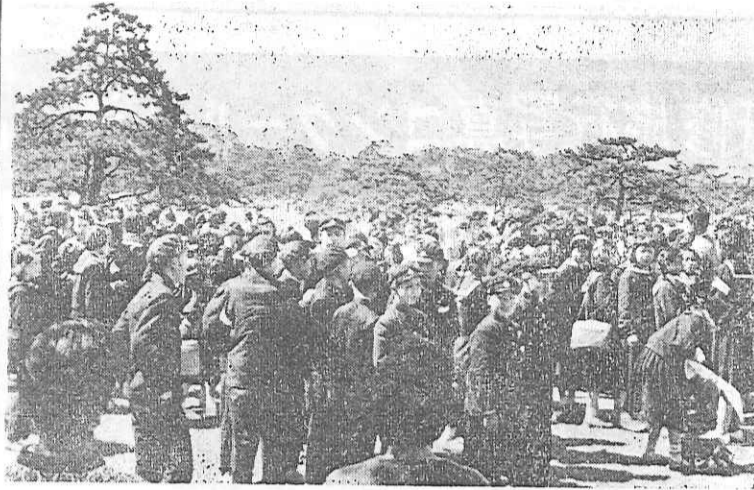
混雑する春の修学旅行

望まれる非行、事故、保健対策

春の修学旅行シーズンは、関東や関西をはじめ全国の主要都市には、児童生徒の多い旅行風景が目撃されるようになった。特にオリンピックが秋に開催されるので、東京方面への修学旅行は春に線上げて行われる学校が多く、一般の観光客と重なって、乗物や宿泊地、見学地などが混雑しやすくなる。また、この春に修学旅行の児童生徒が、全国的に動くか、また修学旅行時に起る事故や非行問題を、安全対策などについて調べてみた。

東京方面は 春に線上げが多い

三十九年度の修学旅行総人口は五三六・八万人と推定され、全修協で東京方面へ来る学校が多く、京調査) 春季の三月一六月までに約三三・六万人の小、中、高校生が、全国各地の旅行地へ出てくる。とくに本年秋開催される



修学旅行の生徒で一ぱいになった皇居前広場

国鉄輸送は二百万人

国鉄の春(三月一六月)の輸送計画は、小口や連合による修学旅行の専用列車の数は、九五二〇件(一九九・六万人)に達しており、昨年同様の計画より約二万五千件増加する。しかし本年春の中高生と推定される約四十五万人と推定される約四十五万人が、一般列車へ混入したり私鉄やバスも船舶などを利用することになる。国鉄の昨年春の輸送量は二二一万人であるから、本年春は二

張 修学旅行は 社会での公開授業

いよいよ修学旅行の季節を迎えることとなった。全国の有名地は再びこれ等修学旅行の生徒で賑わうことであろうが、「旅の恥はかき捨て」の演出をしないよう願う。今更言までもないことだが、生徒の行は本人の先天的性格と家庭、社会環境に影響されることが多いが、学校教育の指導力の如何を、われわれは大きく取り上げたい。少くとも教師が引率する生徒の集団行動は、生

非行や事故対策

修学旅行は、期間や経費の点において、各教科指導や道徳教育、集団教育の面において、学校教育の中で最も大きいものである。このため、最近の交通事情から交通手段は勿論、宿泊施設でのエチケットをはじめ、自由外出時の生徒指導など、集団行動における道徳的指導を十分に行う必要がある。既に今春東京部内の盛り場などで不良少年から被害を受けた高校生などが新聞に報道されている。昨秋には東京タワーで高校生による集団万引きの事件も起きている。このため、旅行地の警察署へ日種と旅費名などを事前に連絡して非行防止に協力を要請しておく必要がある。また、旅行中の火災や食中毒などのために、旅行先の保健所や消防署への連絡も忘れてはならない。

保健に特別配慮を

今春の修学旅行で、保健上注意すべき点にインフルエンザの流行がある。現在このところ下火になっているが、二月中旬厚生省に集った報告では、全国で十九万人の児童生徒がかかっている。九州方面から次第に東方へ患者が移っている。本年は暖冬で全国的に気候が不順であるから、初春の四月頃の修学旅行には、児童生徒が風邪にかからないよう特別の配慮が望ましい。

四両第一陣出発

品川駅、大阪駅で祝賀式
関東、近畿地区
修学専用列車
品川駅、大阪駅で祝賀式
関東地区(東京都を除く)及び近畿地区(京阪神三市を除く)各県修学旅行専用列車の希望が、三十九年度の輸送計画に盛り込まれた。品川駅、大阪駅で祝賀式が行われ、四両第一陣の出発が行われた。

全修協第6回総会開かる

修旅の改善と向上に長期総合計画樹立
各界多数の来賓を迎えて盛大に挙行政

全修協第六回通常総会は、各界及び地元多数の来賓を迎えて四月八日(土)午後二時から、三重県伊勢市の神宮如雲閣大ホールで盛大に開かれた。九日の同日に亘り、三重県伊勢市の伊勢市立総合体育館で、修学旅行の改善と向上に長期総合計画樹立を目的として、各界多数の来賓を迎えて盛大に挙行政。修学旅行の改善と向上に長期総合計画樹立を目的として、各界多数の来賓を迎えて盛大に挙行政。修学旅行の改善と向上に長期総合計画樹立を目的として、各界多数の来賓を迎えて盛大に挙行政。

九州旅行に参加して

全修協秋田 梅津正雄
県支部長

昭和三十八年度の九州旅行に参加した秋田県支部長梅津正雄氏の報告。九州旅行は、秋田県支部長梅津正雄氏の報告。九州旅行は、秋田県支部長梅津正雄氏の報告。九州旅行は、秋田県支部長梅津正雄氏の報告。

関西汽船の 修旅専用「ふたば丸」

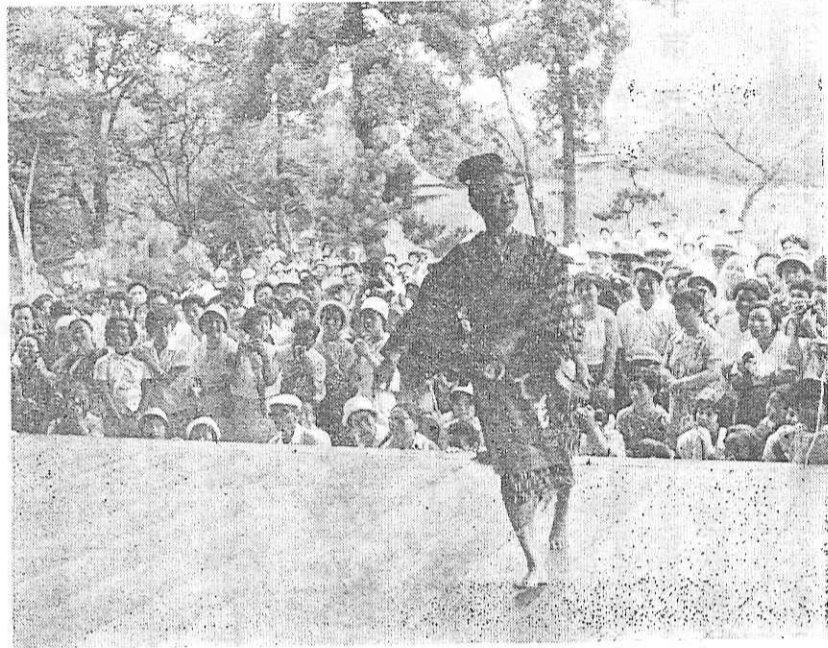
別府港でレセプション
関西汽船の修学旅行専用第二船「ふたば丸」が三月十一日より瀬戸内海に就航し、去る三月十四日別府港において、市内中学生と先生らで盛大なレセプションが行われた。別府市長、校長会長等を始め、関西汽船から長谷川専務、立花修学旅行行事であった。

若い瀬戸内海

文部省選定映画
文部省選定映画「若い瀬戸内海」が、大阪府教育委員会から貸出された。この映画は、瀬戸内海の美観と産業の過去、現在及び未来の姿が、鮮やかな色彩と感動させる音楽の伴奏によって作られており、他の修学旅行映画にない内容が盛り込まれている。修学旅行の事前教育のみならず、社会科や人文地理などの教科指導にも大いに役立つ。

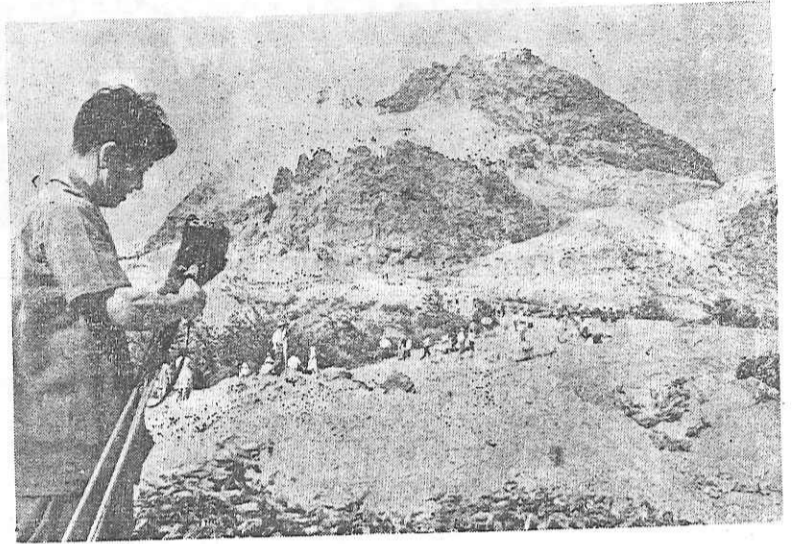
愛唱歌の贈呈

近鉄あおぞら号
近畿三階建ての豪華な近鉄の修学旅行専用列車「あおぞら号」は、本年度のブルボン賞に選ばれている。愛唱歌の贈呈は、近鉄あおぞら号の修学旅行のシーズンを迎えるにあたり、近畿三階建ての豪華な近鉄の修学旅行専用列車「あおぞら号」は、本年度のブルボン賞に選ばれている。



↑ 推薦 おてもやん 東京都立新宿高等学校 初田 一郎 (評) 題名そのものズバリといった写真です。

第七回 研修旅行写真コンクール入選作品



→ 特選 さあノ 群馬県沼田高等学校 横手 雅昭 (評) ひとつ傑作をと、三脚をとりつけている男性の表情の良さ。



← 特選 一号車の客 青森県名久井第一中学校 高橋 敬 (評) バスガイドの説明に嫌味がなく、お客にバラエティがあつて面白い。

総評 旅行の楽しみは自然の美しさが出ている。アマチュアの作品としては及第点である。構図も大切ですが、何を表現しているのか、その意図が第三者に容易にわかるものであつてほしい。

九州一周コース 別府一高崎山、別府市内、地獄巡り、鶴見岳、由布岳、城島高原、志高湖、霧島一青島、子供園、日南海岸霧島一えびの高原、霧島連峰、霧島温泉、霧島神社、鹿兒島一桜島(溶岩道路)、古里(城山)、市内、開国寺、田湖、長崎県、指宿温泉、熊本一熊本城、阿蘇火山(現地学習指導)水前寺(民謡、踊り)

- 入選 (二〇名) 敬称略 内野 光子 多賀ますみ 森下 喜美 小林 一英 神部 かね 安淵 弘文 貴田 勝子 石渡 儀平 三橋 直喜 松田 広

北海道一周コース 函館一現地講演、修道院、五稜郭、函館山(立待岬)湯の川温泉 札幌一北大、時計台、植物園(市内)巡、定山渓温泉 上川一層雲峡、大雪山温泉、野村幸雄(東京部)、田中元子(徳島県)、安淵弘文(東京部)、土屋昌子(千葉県)、逆井茂(青森県)、松橋キミ(東京都)、加藤貴一(群馬県)、田島ちえ子(岐阜県)、水野公 網走一北見、天部山、原生花園 オホーツク海、知床屋敷、阿寒一美瑛峠、屈斜路湖、硫黄山、阿寒湖、川湯、弟子屈温泉、阿寒湖、マリモモ息地、釧路 担振一白老アイヌ部落(白老小でも聞いても興味がたきない。魅力ある九州へ行く、美しい南園観光)登別温泉、昭和、新山、洞爺湖(湖上遊覧) 洞爺湖温泉 黒部、立山 富山一立山登山軌道、彌生ヶ原(頂上付近)立山山麓カール観望 黒部一宇奈月温泉、登山軌道、鏡湖温泉 能登一周コース 能登一和倉温泉、七尾、九十九湾、小木、能登飯田、時國邸、曾々木海岸、輪島、総持寺、巖門 金沢一兼六公園、市内見学 富山附近から見る立山連峰の三山(立山、剣岳、薬師岳)は素晴らしい。登山軌道で頂上至近の懸崖ケ原まで登つての展望はまた雄大である。それから黒部峡谷と奥能登と廻る。日本の秘境としては、何れも指折りのものである。

夏休みを利用する 教職員の 第8回研修旅行会員募集 詳細は各学校へ配布の募集資料を ご参照下さい 財団法人 全国修学旅行研究協会 東京都千代田区西神田1の3 TEL (262) 2426・2932

