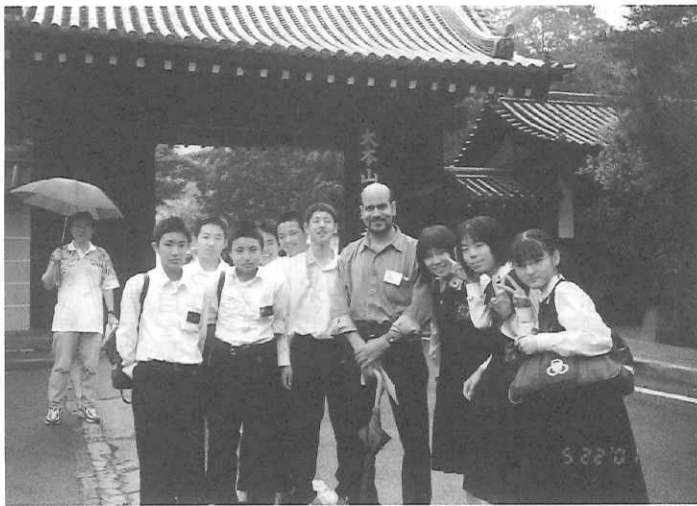


修学旅行新聞

発行所 財団法人
全国修学旅行研究協会
発行人 鴻田好通
〒102-0074
東京都千代田区九段南
2-6-8九段南ビル
☎03(5275)6651
http://shugakuryoko.com
e-mail shuryo@h2.dion.ne.jp

アジアへの修学旅行推進へ 兵庫県教委が方針

国際化が進んでいる社会の中で、海外修学旅行に対する様々な条件や規制が全国的に緩和されつつあることに伴い、国際理解教育の一環あるいは語学研修の目的で海外修学旅行を実施する学校が多い。今後、海外修学旅行を実施する学校はさらに増えていくことが予想されるが、「高校生の修学旅行は是非アジアへ」と、自治体が海外修学旅行を積極的に支援する方針を打ち出した。教育委員会が打ち出した。海外修学旅行を支援する事業は、「W.E.A S.I.A推進事業」と称し、県内公立高校生にアジア諸国の豊かな文化を体験させることにより、「多文化共生」を体験させ、国際的視野の育成等に資することを目的として、アジアへの修学旅行の



留学生とコミュニケーションを図ろう
福岡県北九州市立守恒中学校

全修協主催

マレーシア・シンガポールを開催 海外修学旅行セミナー

海外修学旅行の目的地としてシンガポール・マレーシアの評判が高まっています。

全修協では、首都圏の公立・私立高校の先生方を対象に、両国政府観光局の協力の下、海外修学旅行セミナーを開催します。

多数の先生方のご出席をお待ちしております。

- 開催日時 平成13年7月27日(金)
午後1時30分～午後4時
- 会場 アルカディア市ヶ谷(私学会館)4階鳳凰の間
電話☎03-3261-9921
JR・地下鉄 市ヶ谷駅下車 徒歩3分
- 主催 財団法人 全国修学旅行研究協会
- 後援 マレーシア政府観光局
シンガポール政府観光局
- 協力 シンガポール航空
- 内容 ・特別講演

海外旅行総合研究所 主任研究員 柴田憲信
「修学旅行の目的としての
マレーシア・シンガポールの適性と魅力」
・政府観光局および航空会社からの説明
マレーシア修学旅行の最新事情
シンガポール修学旅行の最新事情
日本との航空機輸送事情

- 申し込み・問い合わせ先
財団法人 全国修学旅行研究協会
TEL 03-5275-6651
FAX 03-5275-6653
E-mail shuryo@h2.dion.ne.jp



実施拡大を支援するための事業である。事業推進のため、今年度の予算に30、655千円を計上した。この事業の計画は、平成12年度に立ち上げたもので、計画に沿って、平成13年2月には県立高校生15人が先発隊として、約一カ月にわたってタイやマレーシアを訪問した。ユネスコ・アジア文化センター(AACCD)の事業



- 1. 海外修学旅行支援委員会の設置
- ①体験学習プログラムの開発
- ②現地の情報収集等
- 2. 海外修学旅行の経

今年度の主な計画は次の通りである。海外修学旅行支援委員会の設置

タイから高校生80名、引率者6名を受け入れ、県立高等学校への体験入学、文化施設の見学、日本語・文化等について研修

を活用し、タイでは約2週間、現地の学生とペアを組み、それぞれ興味のあるコースを回る。高校や大学の授業に参加したり、ホームステイも体験した。帰国後にはプログラム開発に役立つために成果を発表した。

- (1) 平成12年度の事業はマレーシア、タイ訪問事業
- 7月27日(木)
- 8月11日(水)
- 16日間
- マレーシア、タイへ生徒18名、引率者2名を派遣し、訪問国での学校訪問
- (2) タイ高校生受入事業
- 10月23日(月)
- 11月5日(日)
- 15日間
- マレーシア高校生18名、引率者2名を受け入れ、県立高等学校への体験入学、文化施設の

タイから高校生80名、引率者6名を受け入れ、県立高等学校への体験入学、文化施設の

費用支援
①事前研修の講師謝金
②体験学習に要する経費
③多民族国家での生活体験
④現地企業訪問や交流
⑤現地校授業体験
⑥村落訪問や農場体験
⑦自然との共生体験
⑧教職員旅費

アジアへの修学旅行を推進したい」とし、アジアへの修学旅行で何が体験できるか、各国の事情や受入先に関する情報などを学校側に提供したり、よりよい修学旅行が行えるための体験学習プログラムを積極的に開発していくという。

風紋

未だ雨期、梅雨將軍と異名される織田信長の生涯は五〇年に届かなかった。本能寺はしの歩をつくひまはなし。将棋でいえば、序盤もなくいきなり飛車、角に成り込まれたと古川柳はいう。秀吉が高松城攻めの最中であつた▼その秀吉「信長へお国のものだと申し上げ」信長との出で同じ尾張生まれだと抜け目なく自己紹介したという。その前段として「手の筋を見せて尾張へ道をかえ」という古川柳がある。三河の矢矧橋の袂の人相見に、天下を取る相があるといわれ、尾張へ道を転ずる。一方、人相見はこのような匹夫に天下をとる相があるなどとは人相学もい加減なものだと商売替えて僧になる。後に安国寺恵瓊として再会する。「話として面白い▼秀吉と十五歳の石田三成の出会いが爽やかである。「三成は三杯めをば熱く点て」(好)JR滋賀長浜駅前にはその出会いの像がある▼近頃の中学生は話に乗ってこない、歴史的説明を理解する力がなると嘆く京都のタクシの運転手さん。修学旅行生を乗せて走る。修学旅行の事前学習もさることながら、それ以前の日本の歴史への関心、基礎的学力の低下が危惧される。(鴻)

OXホテル

夢と感動の修学旅行

人が好き。地球が好き。旅がスキ。

近畿日本ツーリスト

◎運輸大臣登録旅行業第20号 (社)日本旅行業協会会員

楽しい旅に 大きな安心。

TOKIO MARINE

「学校旅行総合保険」をおすすめします。

東京海上火災保険株式会社

本店 東京都千代田区丸の内1-2-1 ☎03-3212-6211(代表)

修学旅行実施事例紹介 16

留学生との国際交流～京都東山を歩く

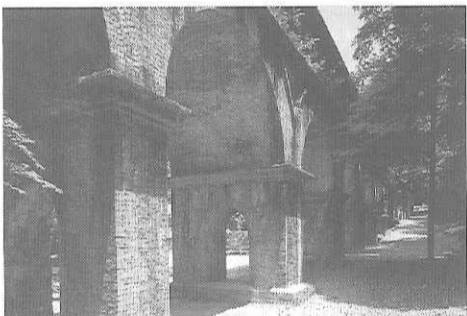
福岡県北九州市立守恒中学校

1. 学校紹介
北九州市立守恒中学校
(井上猛校長)
昭和62年4月創立開
校。主たる教育目標と
して、人間尊重と知・
徳・体の調和、自主・
協調・敬愛の精神を育
むことを掲げ、国際化・
マルチメディアとネッ
トワークを活用した情
報社会への対応を積極
的に推進している。平
成8～9年度は、文部
省(現文部科学省)の
「マルチメディア国際
交流推進研究指定校」
に選出された。



京都のすばらしい文化にふれながら、国際交流を深める

2. 旅行内容
旅行期日：平成13年
5月21日(月)～5月
23日(水)(泊3日)
参加人員：3年生2
37名
旅行先：京都、奈良、
大阪
3. 学習のポイント
「奈良、京都の古き良
き文化にふれ、一人ひとりの考える力とみんなの団結力を高めよう。」



洛中が見わたせる南禅寺境内、京都東山地区の水路閣

(1) 日常生活の歴史と
(2) 日常生活の歴史と
(3) 日常生活の歴史と
(4) 日常生活の歴史と

主に、修学旅行への
対応としては、国際交
流を図りながら日本の
文化に触れることをそ
の目的とし、文化・語
学・習慣などについて
の相互理解を深める。
現在、70カ国516
名のスタッフが登録。
(平成13年6月28日現
在)
○費用：(ガイド1名
につき)
基本料金(1時間以
内)8,000円
但し、交通費・拝観
料・食事等を要する場
合は、原則的に依頼側
の負担。
問い合わせ先：飛魚イ
ンターナショナル
TEL075-7621105
URL http://www.kyokanko.or.jp
www.kyokanko.com
http://www.tobino-net.com
http://www.tobino-net.com

Table with 2 columns: 期日 (Date) and 行程 (Itinerary). It details the travel schedule for Day 1, Day 2, and Day 3, including locations like Nara Park, Todaiji Temple, and various museums in Kyoto.

教育の志

「心の教育」の重要性
が叫ばれ、その徹底し
た指導が求められてい
る。
その背景には、子ど
も達の中に、暴力行為
(生徒間暴力、対教師
暴力、対人暴力、器物
損壊、万引き、窃盗、
恐喝、いじめなどの問
題行動が多発している
ことがある。

生活に多く見られるこ
とがある。
教育関係者をはじめ
世間は、マスコミなど
のメディア情報を通し
て、多発するそれらの
問題行動の現象面だけ
に目を奪われがちにな
ってしまっているのだ
はないか。
次々に発生するこれ
らの問題に追い回され
る学校も家庭も事後処
理に精一杯になるなど、
まるでぐら叩きゲー
ムを見ているような感
に陥る。



渡部 邦雄

東京農業大学教授
元文部省主任視学官

しつけ教育の徹底

主体的に考え、判断
の欠落や未熟な人間
性の存在ではないだろ
うか。
物事の善悪の判断を
はじめ、自らの行動の
断基準や価値観そのも
のが、歪んでいたりと、
慣の欠落や未熟な人間
性の存在ではないだろ
うか。
物事の善悪の判断を
はじめ、自らの行動の
断基準や価値観そのも
のが、歪んでいたりと、

二 家庭との協働
しつけは家庭、勉強
は学校と言った考え方
は、長い間日本の教育
では常識であった。
学校は、集団活動や
集団生活の場として、
多くの仲間との学習や
遊びを通して、教科の
学習や集団の一員とし
ての在り方、行動の仕
方を学ぶ所であった。
今日もその役割機能
は変わっていない。
一方、社会の急速な
変化に伴い、地域社会
や家庭の教育力は大き
く低下してきた。
「しつけは学校で、教
育は家庭で」と言った
ことが、冗談ではなく
語られるのが昨今の実
態である。
冒頭の問題行動の件
も、そのような考え方
が、いかかであろうか。
基本的な生活習慣を子
どもの幼少期から、徹
底して身に付けさせる
ことが如何に大切かを
保護者に徹底して啓発
していくべきである。
幼少期からのしつけ
の徹底は、子どもの心
に刷り込まれ、成長し
てからも生きていくと
の認識を共有したい。
また、生命の尊重、
思いやる心、他人に迷
惑をかけないこと、我
慢すること、正しいこ
とは勇気を持って行う
こと、弱者をいたわる
こと、助け合う姿勢な
ど、人間としての最低
限度の心得である。
これらが家庭におい
て、しつけられていな
いとところに大きな課題
があるのである。
家庭の教育力の実態
を踏まえ、保護者との
協働を前提にして、学
校は取り組むべきであ
る。家庭も様変わりし
ており、教師の情熱が
空回りすることすらあ
り得る。
しかし、学校は道徳
特別活動、総合的な学
習の時間などによる人
間としての生き方や社
会性、社会力の育成に
全力をあげるとともに
家庭でのしつけ不足の
補完を目指し、家庭と
の協働態勢を組んでい
きたいものである。

主に、修学旅行への
対応としては、国際交
流を図りながら日本の
文化に触れることをそ
の目的とし、文化・語
学・習慣などについて
の相互理解を深める。
現在、70カ国516
名のスタッフが登録。
(平成13年6月28日現
在)
○費用：(ガイド1名
につき)
基本料金(1時間以
内)8,000円
但し、交通費・拝観
料・食事等を要する場
合は、原則的に依頼側
の負担。
問い合わせ先：飛魚イ
ンターナショナル
TEL075-7621105
URL http://www.kyokanko.or.jp
www.kyokanko.com
http://www.tobino-net.com
http://www.tobino-net.com

Advertisement for 'Ancient Culture Kyushu Route' (古代文化 九州ルート) featuring a boat and the text 'Kyushu to...'. It includes contact information for Kyushu Education Travel Association and Kyushu Mail Ship.

Advertisement for 'Kyushu Natural Animal Park' (九州自然動物公園) featuring a panda and text 'Animals and fun while learning'. It includes operating hours and ticket prices.