

(財)全国修学旅行研究協会は、去る5月18日開催の評議員会・理事会で、任期満了に伴う役員を選任を行い、新理事長に中西朗を選任した。新役員並びに2月の理事会で選任された評議員は以下の通り。

- [役員] 理事長 中西 朗、理事 林田 昭喜、同 千田 捷熙、同 星 正雄、同 西村 佐二、同 堀越 克明、同 澤幡 尚秀、同 渡部 邦雄、同 黒田 武信、同 柳川 達郎、監事 鴻田 好通、同 辻本 弘明

- [評議員] 評議員 赤木 壯、同 石森 秀三、同 大窪 修二、同 岡野 正巳、同 小野 好江、同 柏原 徹、同 佐藤美小王、同 佐野喜一郎、同 高橋 秀人、同 谷口 隆、同 辻村 哲夫、同 中島 章夫、同 中村 桂子、同 北條 正樹

沖縄県商工観光労働部がまとめた平成13年の沖縄への入域観光客数の動向によると、観光客数は凡そ443万人で、各月とも若干の増減はあったものの9月末までの累計では、過去最高を記録し順調なペースで進んでいった。10月以降、米国で発生した同時多発テロ事件の影響を受け、平成13年の年間合計はマイナス成長となった。

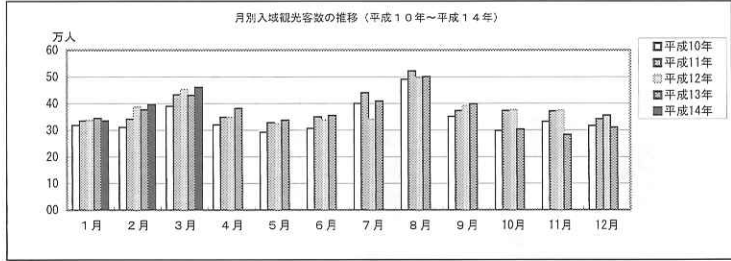


Table with columns for months (1月 to 12月) and years (平成10年 to 平成14年). It lists monthly and total inbound tourism numbers in thousands.

沖縄の入域観光客数は443万人、対前年98%。平成13年観光客数の動向。件数15万8千人、一般団体1169件、4万7千人のぼり、修学旅行においては前年度実績の52%となった。

規模な観光客の減少を時点でキャンセルとなった修学旅行は697人。15年度見込み2万3千人、16年度見込み2万3千人と再び飛躍的に伸びるものと見込まれる。

サイエンスキャンプ2002 参加者募集

(財)日本科学技術振興財団は、豊かな創造性を育むために青少年の関心に応じた科学技術体験活動の機会を拡大して、今年もサイエンスキャンプを開催する。参加者が日常生活の中で、科学者と最先端の研究を体験し、最先端の科学技術により身近なキャンプを行う。サイエンスキャンプは、研究機関の持つ学習資源としてのポテンシャルを最大限に活用した指導を受け、科学的なものの見方を養うとともに、若い研究者と何らかる機会も設けられている。



気象研究所、通信総合研究所、国立試験研究機関、独立行政法人、特殊法人等、試験研究機関など28機関(会場)となっている。

すべてが「まなび」のフィールド やまがたまNAVI (CD-ROM)を作成。今年度の中学校地理の教科書(帝国書院)に大きく取れ上げられた山形県は、豊かな自然の中で農山漁村体験を中心とした体験型学習メニューを網羅した「やまがたまNAVI」CD-ROMを作成した。500件以上の体験学習情報をデータベース化し、農作業・自然・伝統工芸・生活文化・ス...

- 募集人数・会期 募集人数は、6月26日(水)まで。募集場所は、各会場毎による。
- 応募資格 高等学校または高等専門学校生。
- 募集期間 6月26日(水)まで。
- 問い合わせ (財)日本科学技術振興財団サイエンスキャンプ事務局。TEL 03-3212-1454, FAX 03-3212-8449.

多彩なステージ、総合学習の定番リゾート! さらにパワーアップしました。宿泊研修・体験学習・オリエンテーション・各種合宿・修学旅行。インドア施設完備で雨天対策も万全です。WILSON'S リゾートスポーツプラザ。〒963-6123 福島県東白川郡棚倉町関口。TEL 0247-33-4111 FAX 33-7100

古代文化 邪馬台国ルート 吉岐へ... 魏志倭人伝に一支国の名で記されている。古代大陸交流の要としてクニを構えていた吉岐。イルカとの共生をはじめ自然とのふれ合いが出来る絶好の教育旅行の場としてお薦めします。吉岐教育旅行受入協議会事務局 TEL (092) 281-0831 FAX (092) 281-0444 URL http://www.kyu-you.co.jp

動物たちとふれあいながら楽しく学ぶ。九州自然動物公園 アフリカンサファリ。営業受付時間 9:00~17:00 (3月16日~11月15日) 9:30~16:00 (11月16日~3月15日)。修学旅行料金(消費税含む) 高校生 1,200円 中学生 900円 小学生 800円。*ガイドラジオ バス1台につき1,100円。TEL (0978) 48-2331代 FAX (0978) 48-2330

未来の体験学習はここにある。スペースワールド & スペースキャブ。日本で唯一の本格的宇宙体験施設。スペースワールド® インフォメーションセンター TEL 093-672-3600 団体予約センター TEL 093-672-3400 〒805-0002 北九州市八幡東区スペースワールド http://www.spaceworld-inc.co.jp/

【修学旅行紹介インターネットホームページ事例集②】

文化女子大学附属杉並中学校



平成13年度開催の「第1回修学旅行ホームページコンクール」から、特色ある修学旅行の学校ホームページ事例として、本号では中学校部門最優秀作品・文化女子大学附属杉並中学校の事例をご紹介します。

「平成13年度開催の「第1回修学旅行ホームページコンクール」から、特色ある修学旅行の学校ホームページ事例として、本号では中学校部門最優秀作品・文化女子大学附属杉並中学校の事例をご紹介します。

「平成13年度開催の「第1回修学旅行ホームページコンクール」から、特色ある修学旅行の学校ホームページ事例として、本号では中学校部門最優秀作品・文化女子大学附属杉並中学校の事例をご紹介します。

「平成13年度開催の「第1回修学旅行ホームページコンクール」から、特色ある修学旅行の学校ホームページ事例として、本号では中学校部門最優秀作品・文化女子大学附属杉並中学校の事例をご紹介します。

「平成13年度開催の「第1回修学旅行ホームページコンクール」から、特色ある修学旅行の学校ホームページ事例として、本号では中学校部門最優秀作品・文化女子大学附属杉並中学校の事例をご紹介します。

「平成13年度開催の「第1回修学旅行ホームページコンクール」から、特色ある修学旅行の学校ホームページ事例として、本号では中学校部門最優秀作品・文化女子大学附属杉並中学校の事例をご紹介します。

「平成13年度開催の「第1回修学旅行ホームページコンクール」から、特色ある修学旅行の学校ホームページ事例として、本号では中学校部門最優秀作品・文化女子大学附属杉並中学校の事例をご紹介します。

「平成13年度開催の「第1回修学旅行ホームページコンクール」から、特色ある修学旅行の学校ホームページ事例として、本号では中学校部門最優秀作品・文化女子大学附属杉並中学校の事例をご紹介します。

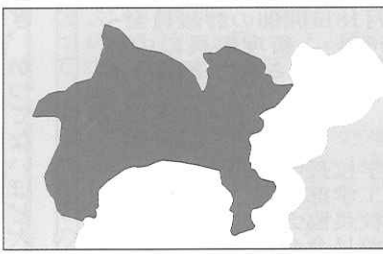
「平成13年度開催の「第1回修学旅行ホームページコンクール」から、特色ある修学旅行の学校ホームページ事例として、本号では中学校部門最優秀作品・文化女子大学附属杉並中学校の事例をご紹介します。

「平成13年度開催の「第1回修学旅行ホームページコンクール」から、特色ある修学旅行の学校ホームページ事例として、本号では中学校部門最優秀作品・文化女子大学附属杉並中学校の事例をご紹介します。

「平成13年度開催の「第1回修学旅行ホームページコンクール」から、特色ある修学旅行の学校ホームページ事例として、本号では中学校部門最優秀作品・文化女子大学附属杉並中学校の事例をご紹介します。

「平成13年度開催の「第1回修学旅行ホームページコンクール」から、特色ある修学旅行の学校ホームページ事例として、本号では中学校部門最優秀作品・文化女子大学附属杉並中学校の事例をご紹介します。

「平成13年度開催の「第1回修学旅行ホームページコンクール」から、特色ある修学旅行の学校ホームページ事例として、本号では中学校部門最優秀作品・文化女子大学附属杉並中学校の事例をご紹介します。



修学旅行 最新お国じまん② 「見て体験して楽しく学ぶ～横浜」

『2002FIFAワールドカップ™』の開催をはじめ、四季を通して様々なイベントが行われる港町・横浜は、この街を訪れる国内外全ての人々に、その魅力を強くアピールするため、市民・企業・行政が一致協力して、ホスピタリティ活動を広げるキャンペーンを展開しています。教育旅行の分野においても、様々なテーマに対応した施設・素材が点在し、特色ある優れた学習活動を実施することができます。



【帆船日本丸・横浜マリタイムミュージアム】(横浜市西区) 目的: 1930年に航海訓練所の練習帆船として建造された「日本丸」で船上の生活を体験する。また、隣接する横浜マリタイムミュージアムでは、大型模型・操船シミュレーションなどを駆使して、港と船舶の全容を学習する。体験メニュー: 「海洋教室」=帆船の帆を広げる作業・ロープワーク・甲板磨きなど 料金: 入場料=高校生600円、小中学生300円(30名以上の団体の場合、各100円割引) ※「海洋教室」は2ヵ月前までに電話申し込み、打ち合わせが必要(体験内容により料金要確認)。所要時間: 60分(見学のみ) 問い合わせ先: Tel045-221-0280(横浜マリタイムミュージアム)

【シルク博物館】(横浜市中区) 目的: 世界でも珍しい「絹」をテーマとした博物館で、科学的・技術的な側面と工芸美を鑑賞し、絹の魅力・美しさを体感する。体験メニュー: 絹の織り体験・絹服飾の工芸鑑賞など 料金: 高校生200円、小中学生100円(20名以上の団体の場合、各50円割引) ※見学日時を事前に要連絡。(体験内容により料金要確認)。所要時間: 60分 問い合わせ先: Tel045-641-0841(シルク博物館)

【三菱みなとみらい技術館】(横浜市西区) 目的: 環境・宇宙・海洋・建設・エネルギー・知恵と工夫の6つのゾーンから「H-2ロケット」「潜水調査船しんかい6500」などを題材に、実物・模型・パネル・ビデオ・コンピュータにより、最新の科学技術を学習する。体験メニュー: ヘリコプターのシミュレーター・コンピュータによる船や飛行機の設計体験など 料金: 中高生300円、小学生200円(30名以上の団体の場合、各100円割引) ※見学日時を事前に要連絡。所要時間: 60分 問い合わせ先: Tel045-224-9031(三菱みなとみらい技術館)

【横浜子ども科学館】(横浜市磯子区) 目的: 壮大な宇宙をテーマに、遊びの要素を交えながら、科学の不思議と面白さを体感する。体験メニュー: 体験マシン(月面ジャンプ、空間移動ユニットなど)・宇宙トレーニング室(体力、感覚テストなど)・宇宙劇場(プラネタリウム、アイマックスシアター各別料金) 料金: 高校生400円、小中学生200円(30名以上の団体の場合、各40円割引) ※団体の場合、6ヵ月～10日前までに先着順で受け付け。所要時間: 120分～ 問い合わせ先: Tel045-832-1166(横浜子ども科学館)

【東京ガス・環境エネルギー館「ワンダーシップ」】(横浜市鶴見区) 目的: エネルギー・都市をテーマに学ぶ、環境学習施設。体験メニュー: インタープリター(専門スタッフ)のサポートによる展示・ワークショップを利用したオリジナルプログラム 料金: 入館無料 ※20名以上の団体の場合、要連絡。所要時間: 90～120分 問い合わせ先: Tel045-505-5700(環境エネルギー館)

【東京ガス・根岸工場】(横浜市磯子区) 目的・メニュー: 首都圏に供給される都市ガスの約40%を生産する同工場を訪れ、構内と実験の様子を見学して、エネルギー供給の現状と課題、今後の可能性を学習する。料金: 入場無料 ※電話予約後、依頼書を提出。(10～120名) 所要時間: 90～120分 問い合わせ先: Tel045-751-1704(東京ガス根岸工場)

やりたいことって何だろう、見つけよう自分の夢を。 JR学研都市線 祝園駅 近鉄京都線 新祝園駅 下車バス6分 新大阪 JR東海道新幹線 京橋 JR学研都市線 祝園 新祝園 私のしごと館 難波 近鉄奈良線 奈良 2003年 関西にオープン! 財団法人産業雇用安定センター 私のしごと館運営準備推進本部 〒110-0016 東京都台東区台東2-27-3 NSKビル4階 Tel.03-5818-3048 Fax.03-5818-2868

修学旅行資料は当社におまかせください

1.手づくりのしおりはユニット資料で ●ユニットは全96種、全国の修学旅行ゾーンが16ページ、または8ページ(2色刷、カラー刷)にまとめてあります。サイズA5判で一般的な教科書と同じサイズになっています。 ●御校の旅行日程と活動内容にマッチした資料が自由に選択できます。 ●元祖「総合的な学習」資料を掲載し、写真・イラスト・図版も豊富に掲載しています。 ●旅行要項にとじ込めば、さらに充実した「しおり」になります。 ●「しおり」を地元で印刷・製本される場合は折り返し、未断裁の半製品を送付します。 2.現地の班別自主研修は乗物ガイド&マップで 京都散策乗物ガイド(食事・買物情報) 奈良散策乗物ガイド 京都散策マップ(B2判) 奈良大和路散策マップ(A2判) 東京散策乗物ガイド 東京散策マップ(A2判) 長崎散策乗物ガイド(体験・食事・みやげ情報) 長崎散策マップ(B2判) 3.事前・事後の学習はじっくりビデオで 京都(I),(II) 京都散策ガイド 奈良(I),(II) 東京散策ガイド 日光 鎌倉 カタログ・資料進呈 詳しくはお電話ください 株式会社 教材研究所 TEL.075-681-1591 FAX.075-671-0538 〒601-8417 京都市南区西九条鳥居口町5 http://www.kit-net.ne.jp/ kyozaikai@kit-net.ne.jp