

班別自主学習と「ドームパラダイス」で 思い出さうばいの修学旅行

愛知県春日井市立中部中学校「5月18〜20日の2泊3日」

春日井市立中部中学校 司令官マッカーサーが使用していた部屋に直接足を踏み入れ、『ドームパラダイス』を計画した。その歴史の趣きを画した。

伊藤博博校長は、愛知の歴史の趣きを画した。その歴史の趣きを画した。

本年の修学旅行実施に向けて、先生と生徒達は2月早々から着々と事前学習を重ね、万全の態勢を整えて、出発の日を迎えた。

5月18日午前11時31分、修学旅行一行395名を乗せた新幹線が新横浜駅に到着した。

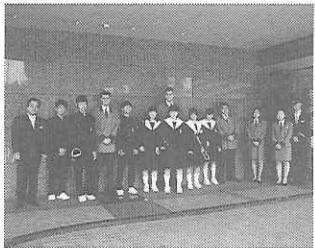
生徒達は、そこから各々横浜市内や都内へ『都会っ子政策』と銘打った班別自主学習へと出発した。

班別自主学習の各班は、横浜中華街、新宿、お台場などの主要箇所を設けられたチェックポイントでの確認を受け、各自の計画に基づいて施設見学、散策等を行った。また、同校では、研修予定に班毎の企業訪問を組み入れており、私が同行した班は、横浜市内の『ホテルニューグランド』を訪問した。ホテル到着後、まず生徒達は、ホテル側の担当者から数十分間ほど、ホテルの概要、歴史に関するレクチャーと質疑応答の後、館内の見学をした。

ホテル担当者の説明に従って食事が進行していく中、会場全体が和やかな雰囲気にも包まれながらも、生徒たちもほほよほ緊張感を持ってデザイナーの時間を過ごしていた。

2日目は朝8時30分にホテルを出発した。あいにくの雨の中、一路貸切バスで東京ドームへと向かった。

同校は本年からの新たな取り組みとして、普段テレビの画面を通してしか目にするのでないグラウンドを借り切り、自らの足で降り立つ、開放感の中でドームの広さを体験しよ



春日井市立中部中学校の修学旅行一行が新横浜駅に到着した。



班別自主学習の一環として、ホテルニューグランドを訪問した。

旅行日程	出発	到着	集合
5/18	新横浜	11:31	15:00
5/19	東京ドーム	11:50	15:30
5/20	東京ドーム	11:50	15:30

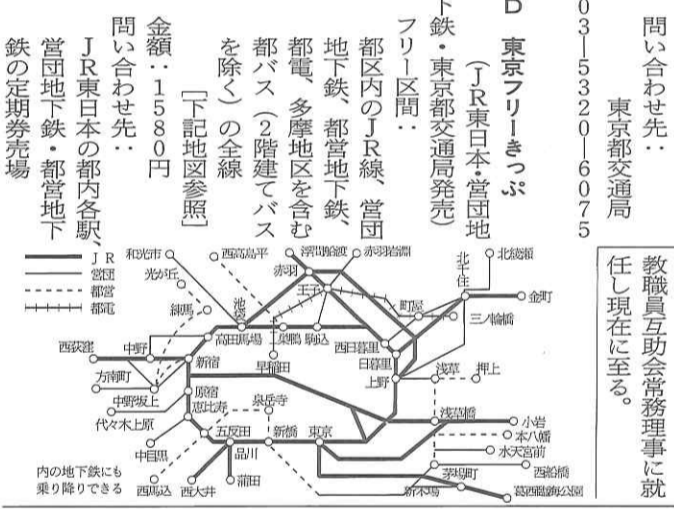
コース	出発	到着
【まかいの牧場コース】	8:30	15:20
【調査探検コース】	8:30	15:20
【富士登山コース】	8:30	15:20
【本栖湖カヌーコース】	8:15	15:20

A 都区内フリーきっぷ
(JR東日本発売)
フリー区間…
金額…730円
問い合わせ先…
JR東日本の都内各駅

B 一日乗車券
(営団地下鉄発売)
フリー区間…
金額…710円
問い合わせ先…
営団地下鉄

C 一日乗車券
(東京都交通局発売)
フリー区間…
金額…700円
問い合わせ先…
東京都交通局

D 東京フリーきっぷ
(JR東日本・営団地下鉄・東京都交通局発売)
フリー区間…
金額…1580円
問い合わせ先…
JR東日本の都内各駅、営団地下鉄、都営地下鉄



東京でのいろいろな「一日乗車券」

修学旅行で人気の東京都内班別自主学習では、「一日乗車券」を利用する学校が多い。

「一日乗車券」は利用交通機関とフリー区間により種類あり、代表的なものは次の通り。

全修協 第87回理事会、第39回評議員会が開催

5月18日(火)、(財)全国修学旅行研究協会第87回理事会、第39回評議員会が開かれ、平成10年度事業活動報告と平成11年度事業活動計画が討議され承認決定し、新任理事

又、役員交代、退任もあ

新任理事
野田正美 (関東・東海・近畿三地区公立中学校修学旅行連合委員会会長)
有村二朗 (近畿日本ツーリスト(株)専務取締役)

退任理事
前田寛、中畔肇、田平英二、和田征士、佐野金吾、安藤駿英、井上昭男

退任監事
赤塚照一

直行便：大阪南港 ⇄ 別府
松山寄港便：大阪南港・神戸 ⇄ 松山 ⇄ 別府

関西汽船 大阪支社 大阪市港区弁天6-7-15 ☎(06)6574-8500
東京駐在 東京都中央区八丁堀4-10-1甲東ビル804号 ☎(03)3523-5530

スペースキャンプ

宇宙を遊ぶ。宇宙に学ぶ。

スペースキャンプは、アメリカ、スペースキャンプ財団とのライセンス契約によって誕生した日本で唯一の本格的宇宙体験施設です。

インストラクターが全カリキュラムをサポートいたします

© SPACE WORLD, INC.

スペースワールド

インフォメーションセンター TEL093-672-3600
団体予約センター TEL093-672-3400
〒805-0002 北九州市八幡東区スペースワールド

動物たちとふれあいながら楽しく学ぶ。

●営業受付時間
9:00~17:00 (3月16日~11月15日)
9:30~18:00 (11月16日~3月15日)

●修学旅行料金(消費税含む)
高校生 1,200円 中学生 900円
小学生 600円
※ガイドラジオ バス1台につき1,100円

九州自然動物公園

アフリカンサファリ
〒872-0722 大分県宇佐郡安国院町大字南畑
TEL(0978)48-2331代 FAX(0978)48-2330

ジャングルバスチャーター料金1台17,000円(通常21,000円・定員30~35名)

美しくに 伊勢志摩

伊勢内宮前 岩戸屋

内宮前でのお食事は階上・階下共1,500名様までお楽にお食事が出来ます。お食事ご休憩にご利用下さい。

おみやげコーナーは伊勢参拝記念の土産を豊富に販売致しております。

インターネット：http://www.iwatoya.co.jp
E-Mail: iwatoya@mail.iwatoa.co.jp

岩戸屋

伊勢内宮前 (〒516-0024)
TEL <0596> 23-3188(代)
FAX <0596> 28-1322

環境学習旅行ガイド⑩

北の原野と海

雄大な自然と向き合う
「猿仏村」

《猿仏村の概況》

「オホーツク海と北の原野に育まれた国境の村」猿仏村は、北海道の北端「宗谷岬」に近い日本最北端の村である。

アイヌ語の「サラブツ」(芦原の河口)が地名の起りであることが示す通り、豊かな自然の恵みが、この地は、貴重な動植物の生息地であり、又、北海道での環境学習計画

の際には、是非一度「猿仏村」を訪ねて、中華料理の高級素材とを調べることをお勧めする。

《学習のポイント》

◎オホーツク海の恵み
猿仏村は、ホタテの漁獲量日本一を誇っている。

道を代表する漁業・酪農・林業の盛んな地である。又、オホーツク海を挟んでロシアと国境を接している。

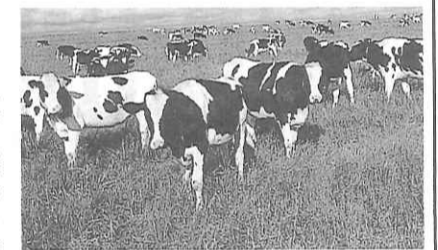
◎北の大地で酪農体験
猿仏村は北海道で一番広い村である。オホーツク海を背景に緑の牧場が広がる酪農の村である。

酪農の中心は「猿仏村営牧場」で、300haの草地に700〜800頭の牛が放牧されている。

村営牧場では牛舎と牧草刈りを見学し、飼育・清掃作業を体験する。又、修学旅行生も利用できる「体験実習室」があり、手作りソーセージ・バター・アイスクリームの手作り体験が出来る。



◎湿原の自然観察
オホーツク海に面した平坦な原野には沼・湿原が点在し、手つかずの自然が残っている。



ここでお薦めは、これ製の見学出来る。らの沼や湿原、オホーツク海沿いの原生花園を巡るサイクリングである。コースも整備されており、修学旅行生にとって楽しい思い出作りの場となる。

◎国境の村の歴史
猿仏村は最北端の国境の村として、ロシアと特別な友好関係を持っている。

◎渡り鳥と環境保護
猿仏村の南東にある浜頓別川河口には、シベリク海を挟んだ対岸サハリン州オシロルスキー村の子ウの最北休息地の一つとして知られている。

◎問い合わせ先
北海道猿仏村役場振興課
01635-2-3132
さるふつリゾート株式会社
01635-3-4314
社長 鳥谷部徹雄

◎今井町は、中世には興福寺一乗院領地であったが、十六世紀に至って、今井兵部により寺内町が形成された。

◎大和路の歴史(26)
一報をたまたま称念寺で受けたら、その歴史をもつ。重要伝統的建造物群保存地区に指定されている。中世の西家、豊田家等八戸は、重文住宅である。

◎今井町
江戸時代には「大和の金」は、今井に七分」と言われる。家住宅は、丸に「木」の字



今井町の町並み

飛鳥・藤原京・平城京。古代史を飾った大和路の歴史だが、藤原京に近い橿原市今井町は、近世の町並を伝える点で、古代とは異なる貴重な文化遺産であり、大和路の奥の深さと広さを感じさせる。...

一報をたまたま称念寺で受けたら、その歴史をもつ。重要伝統的建造物群保存地区に指定されている。中世の西家、豊田家等八戸は、重文住宅である。

◎今井町
江戸時代には「大和の金」は、今井に七分」と言われる。家住宅は、丸に「木」の字

◎大和路の歴史(26)
一報をたまたま称念寺で受けたら、その歴史をもつ。重要伝統的建造物群保存地区に指定されている。中世の西家、豊田家等八戸は、重文住宅である。

◎今井町
江戸時代には「大和の金」は、今井に七分」と言われる。家住宅は、丸に「木」の字

◎大和路の歴史(26)
一報をたまたま称念寺で受けたら、その歴史をもつ。重要伝統的建造物群保存地区に指定されている。中世の西家、豊田家等八戸は、重文住宅である。

◎今井町
江戸時代には「大和の金」は、今井に七分」と言われる。家住宅は、丸に「木」の字

◎大和路の歴史(26)
一報をたまたま称念寺で受けたら、その歴史をもつ。重要伝統的建造物群保存地区に指定されている。中世の西家、豊田家等八戸は、重文住宅である。

◎今井町
江戸時代には「大和の金」は、今井に七分」と言われる。家住宅は、丸に「木」の字

◎大和路の歴史(26)
一報をたまたま称念寺で受けたら、その歴史をもつ。重要伝統的建造物群保存地区に指定されている。中世の西家、豊田家等八戸は、重文住宅である。

◎今井町
江戸時代には「大和の金」は、今井に七分」と言われる。家住宅は、丸に「木」の字

◎大和路の歴史(26)
一報をたまたま称念寺で受けたら、その歴史をもつ。重要伝統的建造物群保存地区に指定されている。中世の西家、豊田家等八戸は、重文住宅である。

JAPAN FLORA 2000
【問い合わせ先】
財兵庫県学校厚生会
(総務課)
078-331-9955

ジャパンフローワ2000
「花と緑の国際博覧会」
前売入場券が発売開始される

京都市でごみ減量
推進会議スタート

ホテルポポロ東京
近畿日本ツーリストグループ
ホテルポポロ東京

楽しみながら歴史が体験できる大型テーマパーク。
株式会社時代村では、4つの時代村を体験学習が出来る「礼節研修道場」と位置づけています。