

海外留学は11%減

3か月未満の研修は微増

平成6年度文部省の
高校国際交流調査から

文部省の平成6年度高等学校における国際交流等の状況調査では、修学旅行のほか、姉妹校提携、留学(三か月以上)と帰国後の取扱い、外国への研修旅行(三か月未満)、外国人留学生(三か月以上)、外国語における英語以外の開設科目についても集計が行われた。

留学生数は三千九百九十八人で、平成4年度の四千四百八十七人より11%減少、留学先は四十九か国でアメリカが約六割を占め、以下オーストラリア、カナダ、ニュージーランド、イギリスの順となっている。研修旅行参加生徒数は延べ三万二千四百六十五人で0.5%増加、行先国はアメリカ、オーストラリア、ニュージーランド、カナダ、イギリスの順で、英語圏に集中している。

また、受入れ留学生は千四百三十三人で5%増加、出身国等は四十三で、オーストラリア、アメリカ、カナダ、ニュージーランド、中国の順であった。

修学旅行は神戸へ!!

総理府復興対策本部が要請

元気な神戸に来て見て下さい!!

総理府復興・淡路復興対策本部と兵庫県教育委員会、昨年一月の震災後復興の進んでいる神戸市の状況をまとめた修学旅行の誘致資料を、関係各方面に配付して協力を要請した。

この一年間で鉄道は摩耶、神戸、港、公共施設、宿泊・観光施設等も九割程度まで復旧している。しかし、観光客、特に修学旅行生の来訪は激減しているため、被災前同様に今後も是非神戸に来て、復興状況を見てほしいという主旨である。

中突堤は3月20日復旧、神戸港の中突堤は復旧工事が完了し、三月二十日から待望の関西汽船等の寄港が復活することとなった。

高知県立高が航空機・海外修学旅行可能に

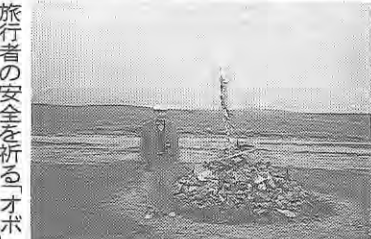
高知県教育委員会は、県立高等学校の修学旅行実施基準を改め、国内航空機利用は三か月前、海外修学旅行は一年前までに計画書を提出し事前協議することとした。

思い出の旅

大草原モンゴル紀行(下)

高田 治郎

八月一日はバスで騎馬民族研究の中心地である「ブルド」にバスで行った。遠方へそびえる山脈まで、見渡す限り青いじゅうたんを敷きつめたような大草原で、心の奥まで魅了された。道路のそばに写真のようにな石や古い靴や布切れなどをつけた塚があったので案内人に聞くと、「オボ」と言



旅行者の安全を祈る「オボ」

って旅行者の安全を祈る信仰のためのもので、人々はそのオボのまわりを回るのであると言っていた。写真を見るにわかるようにオボのまわりは人々が歩くので草が生えていなかった。

ブルドは騎馬民族研究の中心地と言われ、我々も宿泊したゲルが何か所もあって、馬やラクダに乗って楽しんだ。砂漠が中心で遠くに草原が見られたが、それ以外は天にも通ずる大地であって、これがモンゴルの大草原であり、大砂漠であるのかと思った。

また、バスで草原の中を走ったが、その車窓から見ると、何キロも続くように耕作された麦畑があった。「農民の手では出来ない大

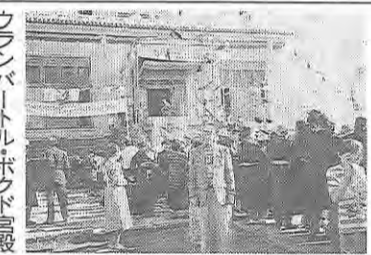
八月二日にはチンギスハンの都「カラコルム」に行ってきた。私はチンギスハンの生れた所かと思つて行ったがそれらしい遺跡も説明もなかった。ジンギスカンはモンゴルの騎馬民族を指揮して中国を平定し、北京で皇帝になったのだと聞かされた。

カラコルムでは写真のようになエルデンス宮殿や真っ赤な僧衣をまとった僧を見た。また、馬乳酒を試飲してみたが、とても飲めるものではなかった。ここでは馬にも乗ってみた。このブルドではゲルに二泊した。ブルドでは観光旅行団体を泊める旅館のように、ゲルが何十か所もサクの中につくられてあった。観光客のたに、便所も洗面所も整備



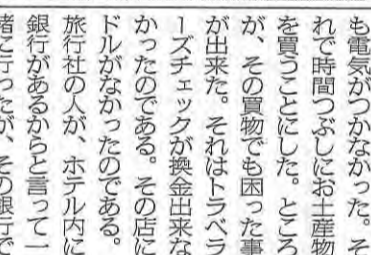
エルデンスの宮殿

八月三日はブルドからウランバートルに戻って、カンダス寺院を見学した。ラム教寺院であった。モンゴルのラム教の葬式の話を学生時代に聞いた。それは、モンゴルの砂漠の葬式では馬車の後に死体を置き、ラマ僧は前に、その後遺族が乗る。そしてラマ僧が読



ウランバートル・ポクト宮殿

八月四日はウランバートルで一日観光することになった。そしてポクト宮殿やザイサン山などに行つて



ウランバートル・ポクト宮殿

春の教職員研修旅行

全修協

財団法人全国修学旅行研究協会で企画している平成八年度春季教職員研修旅行は、一月から近畿地区を中心に各地で募集を開始し、二月末日に締め切った。今春は前年に比して全体的に申し込みの出足が早く、コースによっては増団したものもある。吉岐・対馬「屋久島」「沖繩五島」などの定番コースが早くから満員となった。

最終的には国内八コース十六班、海外は「香港・マカオ」を実施することになり、各地の単県企画を合わせると、

詳細は全修協本部・業務部まで照会を。☎03・5259・0631又は大阪☎06・202・6500、名古屋☎052・561・7876、九州☎92・741・0335の各事務局へ。

申し込み締め切る

八月四日はウランバートルで一日観光することになった。そしてポクト宮殿やザイサン山などに行つて

八月五日はウランバートルの首都であるのにもかかわらず、地方の遊牧の人々は大変だろと思つた。

五日はウランバートルを七時に出発して、途中どこもよらずに名古屋空港に十二時に着いた。そして無事札幌千歳空港に到着した。(財団法人全国修学旅行研究協会 常務理事・北海道支部長 (おわり))

スペースキャンプ

21世紀の校外学習が、ここにあります。

スペースキャンプは、アメリカ、スペースキャンプ財団とのライセンス契約によって誕生した日本でも唯一の本格的宇宙体験施設です。

スペースワールド

TEL093-672-3600 TEL093-672-3400

〒805 北九州市八幡東区枝光900-1

KANSAI KISEN

直行便：大阪南港・神戸 ⇄ 別府

松山寄港便：大阪南港・神戸 ⇄ 松山 ⇄ 別府

関西汽船 船客営業部販売課 大阪市港区弁天6-7-15 ☎(06) 574-8500

東京支店 東京都中央区八重洲1-9-9 ☎(03) 3274-4273

「動物たちのあったカラ・ン・ド」

●営業受付時間
9:00-17:00 (3月16日-11月15日)
9:30-16:00 (11月16日-3月15日)

●修学旅行料金 (消費税含む)
高校生 1,100円 中学生 800円
小学生 700円 ガイドラジオ
バス1台につき1,030円

別府あじむ草原 博物館相当施設

アフリカンサファリ

〒872-07 大分県宇佐郡安心院町大字南畑
☎(0978) 48-2331(代)
FAX (0978) 48-2330

生の芝居とハイビジョン映画で歴史体験する。

北海道の広大な大自然を背景に戦国から江戸時代を再現した「登別時代村」では、映像とライブが合体したスーパーライブの他、生の芝居とさまざまな映像で歴史体験学習ができます。

「片倉小十郎物語」

北海道開拓の祖

3歳にわたって見られる大活劇

登別時代村

☎0143(83)3311 北海道登別市
中登別町53-1

●学生団体料金
道中手形・朝飯・体験館の全てに入場できます。
●中学・高校生 1,260円
●幼稚園・小学生 940円

クオリティ ミニガイド

伊勢路—東海道四日市日永の追分から伊勢神宮に至る。国道23号線、近鉄、伊勢鉄道—JR参宮線が同じ道筋である。

本坂道(姫街道)—東海道浜名湖の北を回る道。今切の渡し・新居の関を越えた女性が多く通行した。今の東名高速道路、国道362号線、天竜浜名湖鉄道が一部その道筋と一致する。

情報発信基地

「知的な旅を楽しむ」シンポジウムを開催。歴史街道推進協議会(川上哲郎会長、本部—大阪)及び日本経済新聞社、日本教育新聞社は「知的な旅を楽しむ」をテーマに、シンポジウムを開催する。

Table with 2 columns: Date and Event Name. Includes events like '4月3日(水) 14時から 訪ねてみたい。' and '6月7日(日)、14日(日)、18日(日) 開館9月30分、16時30分、月曜日と年末年始は休館。無料。'



勝長寿院跡

作家の永井路子氏はかつて「鎌倉の歴史のドラマはすべて土の下に埋もれている」と評した。古都鎌倉の歴史や文化のすべてがそこには残っていないと思いが、しかし例えは、往時において七堂伽藍の壮大を誇り、民衆の先達をもつて任じた寺々の中には、いつの代にかひっそりと消滅して今はその跡を尋ねるもすがたもないいわゆる廃寺なるものも数多くある。ただそれらの中に

勝長寿院跡 金沢街道をそって滑(なめり)川にかかる大御堂橋を渡り、大御堂ヶ谷に向かい約三百メートル入った小路の左側に旧蹟が立っているが、実際の旧蹟は更に百メートルほど先の民家の立て込んだ一帯と推定される。

鎌倉の再発見(29) 故寺無辺 吾妻鏡にみる 朝が本尊阿彌陀如来像を作り、京都から宅間派の絵師を招いて浄土図や二十の階の大長寿院の壮麗さを懸せられ、また義経や藤原泰衡等数々の怨霊を鎮めるために大寺院の建立を企てた。吾妻鏡文治五年十一月九日の条に「今日永福寺事始めなり、奥州に於て伊豆狩野に材木を求め、使者を派したく、同十九日とは定かでない。旧蹟の泰衡が管領の精舎を(み)



永福寺跡

「二階堂は殊にすべれたる寺なり、鳳の臺(いらか)日に輝き、鬼(かも)の鐘に響き、機台の莊嚴より始めて林地のありに至るまで、殊に心とまりてみゆ」と表現している。

Advertisement for 'Super Chef' photo book by Sakai Hiroe, Dojima Ritsuro, and Chen Jian. Includes a photo of the author and details about the book's content and price.

Advertisement for '修学旅行は鹿児島県へ。' (School Trips are to Kagoshima Prefecture). Lists various destinations like Kagoshima, Nishino, and Tanabe, and provides contact information for the Kagoshima Prefecture Education Travel Support Association.

Advertisement for '京都の文化をミュージカルで体験。' (Experience Kyoto Culture with Musicals). Promotes a musical performance at the new Kyoto Station cultural facility, scheduled for summer 1999.

Advertisement for '古都金沢の新名所 ルネスかなざわ' (New Famous Spot in Ancient Kanazawa: Runes Kanazawa). Lists amenities like a resort lodge, natural hot spring, and dining options, along with contact information.