

# 修学旅行総覧

## 改訂版を11月刊行

財団法人全国修学旅行研究協会は、財団許可40周年を記念して「修学旅行総覧」改訂版を刊行する。修学旅行の研究・計画・実践の専門書としてご活用を。

▷平成9年11月1日刊行  
B5判/本文270ページ  
頒布価格3,500円  
(税込、送料別)

発行＝財団法人全国修学旅行研究協会

修学旅行の研究・計画・実践の専門書

日本独特の教育活動として、100余年の歴史をもつ修学旅行。その歴史的経緯と意義を明らかにし、教育実践としての修学旅行の理論と研究・展望を、豊富な資料、調査、関連通達などにより体系化した唯一の専門書。すべての日本人の心に残る学校生活の思い出としての修学旅行。その歴史と意義の把握・理解および修学旅行の今日的動向の把握と情報提供。

- 本誌の特徴**
- ・修学旅行の歴史・経緯を豊富な資料と時代考証で立証。
  - ・教育実践としての修学旅行の研究と理論を関連通達・通知、調査結果などで体系化。
  - ・国際化時代の海外修学旅行の動向。
  - ・修学旅行関連の年表と豊富な周辺情報。
  - ・各界からの特別寄稿一提言。

- ・修学旅行の計画、実践の手引として。
  - ・修学旅行と教育研究の専門書として。
- 主な収録内容

- 特別寄稿
- 第1章 修学旅行の変遷と意義 戦前、戦後の修学旅行の確立と意義
  - 第2章 修学旅行の理論と研究 修学旅行の理論と研修 修学旅行の研究と実践
  - 第3章 修学旅行の実際 修学旅行、野外学習の実際
  - 第4章 修学旅行の実態と展望 修学旅行の実態と動向 修学旅行への協力体制 修学旅行関連資料 修学旅行の移り変わり (年表)

- 通達類、中教審骨子、国庫補助金  
修学旅行基準概要、航空機利用基準  
海外修学旅行実施基準  
国宝・重文  
修学旅行受地情報  
購入申込先：  
財団法人全国修学旅行研究協会  
TEL 03-5259-0631  
FAX 03-5259-0630  
振替 00160-7-36337



去る七月二十八日、ホテルサンフラワーにおいて、京都の主要寺院と関東地区公立中学校修学旅行委員会との懇談会を実施した(本紙第47号)が、その内容については次の通りである。

まず関係委員から話題提供を行った。

修学旅行の事後のまとめを送ってもらう感謝し、初会合を7月28日に開催

この会を今後も継続して開催していきたいとの全員の合意を得て、なごやかに散会した。

10月1日10時東京駅に到着

## —主要寺院と学校代表が意見交換— 今後も継続して開催を 京都修学旅行を考える懇談会

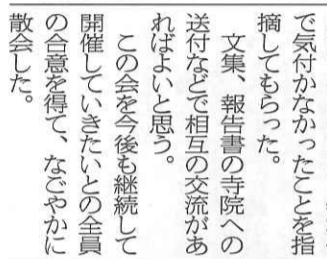
京都修学旅行を考える懇談会

＊修学旅行の計画に当たっては、生徒自らが自主的に計画するよう指導修学旅行のねらいとその具体化。見学場所の選定、資料の検討。出発前に事前研究の発表会を行い確認をする。生徒の事後のまとめ。学校生活のなかでの最大の思い出としての印象をまとめる。

＊今後の課題  
班別自主学習の質をいかに高めるか。教師の指導のあり方。見学箇所に対する適切なアドバイス。旅行費用の保護者負担の軽減。

最近の生徒は文化財に接する態度がよくなった。修学旅行の事後のまとめを送ってもらう感謝し、初会合を7月28日に開催

10月1日10時東京駅に到着



札状のみならずご意見をもらつてご意見、大参考になる。最近の事前学習がよくできている。班別見学の場合一般の見学者に迷惑をかけないようにしてほしい。悪いことは悪いときつと点でしかなく、寺として責任をもちたい。寺として責任をもちたい。寺として責任をもちたい。

最後に関係委員からも、次の三点をつけ加えた。京都の修学旅行は歴史的重みを感じ、たいへん意義がある。寺院側の真剣な取組みに感謝すると同時に、学校側で気付かなかったことを指摘してもらった。文集、報告書の寺院への送付などで相互の交流があればよいと思う。

10月1日10時東京駅に到着

## スペースキャンプ

21世紀の校外学習が、ここにあります。

スペースキャンプは、アメリカ、スペースキャンプ財団とのライセンス契約によって誕生した日本で唯一の本格的宇宙体験施設です。

**スペースワールド**

TEL093-672-3600 TEL093-672-3400  
〒805 北九州市八幡東区枝光900-1

財団許可40周年記念行事 全修協

助全国修学旅行研究協会は、財団法人許可40周年を記念して、記念式典及び祝賀会を、十一月六日(休)東京のランドホテル市ヶ谷で挙げる。

▽第12回近畿地区中学校修学旅行研究大会△  
日時 12月5日(日)13時  
会場 大津市生涯学習センター  
テーマ 体験を重視し、生きる力を育成する修学旅行

主催 近畿地区公立中学校修学旅行委員会(助)  
連絡先 全修協大阪支店 202・6500

▽第14回全国修学旅行研究大会△  
日時 11月28日(日)13時  
会場 浦和市市民会館  
テーマ 主体性を伸ばし行動力を高める修学旅行

主催 関東・東海・近畿三地区公立中学校修学旅行連合委員会(助)全  
連絡先 全修協本部03・5259・0631

## 動物たちとふれあいながら楽しく学ぶ。

- 営業受付時間  
9:00~17:00 (3月16日~11月15日)  
9:30~16:00 (11月16日~3月15日)
- 修学旅行料金(消費税含む)  
高校生 1,200円 中学生 900円  
小学生 800円
- ※ガイドラジオ バス1台につき1,100円

**九州自然動物公園**  
アフリカンサファリ  
〒872-07 大分県宇佐郡安心院町大字南畑  
TEL(0978)48-2331代 FAX(0978)48-2330

さんぷらわあ 12,000トン

直行便：大阪南港・神戸 ⇄ 別府  
松山寄港便：大阪南港・神戸 ⇄ 松山 ⇄ 別府

**関西汽船** 営業部船客課 大阪市港区弁天6-7-15 ☎(06)574-8500  
東京支店 東京都中央区八重洲1-9-9 ☎(03)3274-4273

—修学旅行の楽しいお食事—

## 箱根彫刻の森美術館内 レストランコンポート

- ◇500名様迄、ご利用いただけます。
- ◇当レストランは、彫刻の森美術館内の施設ですので、入館を必要とします。

〒250-04 神奈川県足柄下郡箱根町二の平1121  
☎0460(2)2221 (予約センター)

東京コマ旅行会館は  
第8回優秀防火建築表彰で  
建設大臣賞を受賞いたしました。

東京でのお泊りは  
安全設備を誇る当会館へ。

東京タワー、国会議事堂を間近に望む東京の中心にあり、8階建の近代ビルで、修学旅行の皆様へ、より有意義な旅行をしていただくために、清潔で低廉に、しかも最新の設備をほどこした全館和室の観光旅館です。

ホテル〈全館和室〉  
東京都港区六本木1丁目7番地  
TEL(03)3585-1046(代表)

**東京 コマ旅行会館**

旅のワンポイントガイド

長野新幹線「あさま」

いよいよ開業

十月一日、長野新幹線「あさま」が東京～長野間に開通した。流線型の前面に大きく張り出した美しい形状を持つこの列車は、一日二十四往復(ほかに東京～軽井沢間が四往復)、最高速度は二六〇km/時に達し、東京～長野間が従来の在来線の半分以下、最も速い「あさま号」では七

初日の新幹線「あさま」



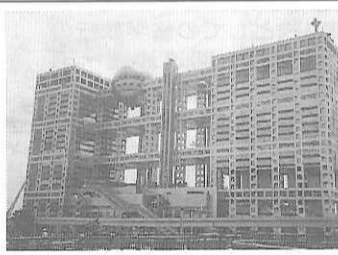
軽井沢駅の吹奏楽



うかがわれていた。これに伴い、急勾配の難所としてその名を冠した信越本線の横川～軽井沢の区間とともに、在来線の特急「あさま」号は廃止され、運行最終日の九月三十日に、碓氷峠越え専用の電気機関車を連結して長年にわたり活躍したその最後の雄姿に立ち会ったため、横川駅に大勢の人々が訪れた。既存の上越新幹線から分岐する高崎～長野の新規開通区間はその半ば以上が山岳部を貫くトンネル内を通過するため、碓氷峠についても列車内からその景観を目にする事はできない。だが、そこにはかつて明治期に難関工事の末に開通したアプト式鉄道(レール間に設置された歯付きレールに、車両にとりつけられた

情報発信基地

フジテレビ球体展望室が10月から有料に  
今春完成した東京・臨海副都心のフジテレビ球体展望室は、無料開放されて台場の名所となっていたが、十月一日から有料化され、同時に五階のスタジオフロムナードも見学可能に。高校生以上500円、小・中学生300円、20人以上で割引。原則として月曜休館。80

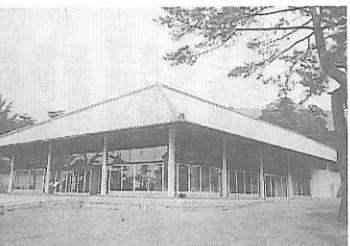


お台場の新名所フジテレビ左上が球体展望室

東名高速道路で10月21～31日に集中工事  
東名高速道路では十月二十一日から三十一日まで集中工事が行われ、東京～小牧間終日車線規制のほか、二十五日(土)、二十六日(日)の夕刻から翌朝にかけて一部区間が通行止めとなる。事前に日本道路交通情報センター(03・3264・1331)等で確認を。魚市場から魚やさんまで 特別展を開催 鳥羽・海の博物館 三重県鳥羽市の海の博物館では、十月二十四日まで、特別展「魚市場から魚やさんまで」を開催している。魚市場に水揚げされた魚介類が、仲買人に買い取ら

れ、消費地の魚市場に送られ、魚屋さんの店先に並ぶまでの道筋をわかりやすく紹介し、併せて流通過程で使われた古い用具なども展示されている。期間中は休館日なし。0599・332・6006 京都の秋のライトアップ 今年には金閣寺も 京都の秋の夜長を染しむ寺院のライトアップ。今年には創建六百年を記念して、金閣寺でも実施される。予定期間は次のとおり。金閣寺 10月18日～11月3日、高台寺 10月31日～12月7日、清水寺 11月15日～11月30日、成就院(清水) 11月16日～11月30日、永観堂 11月1日～12月10日、圓光寺 11月7日～11月30日。

春日野の浅茅が上に思ふどち 遊ぶ今日の日忘れえぬやも(万葉集巻十・春の雑歌)  
春日野は春日山の裾野、今は奈良公園になった所で、奈良時代は大人たちの遊興の地であった。打碁など野遊びに興じ、春日の森では狩も盛んに行われた。



春日野の奈良公園館

も広いものだという。旧公会堂があった跡地は、新公会堂の前に移され「鶴尾の庭」と名付けられた。明治二十二年、唐提督の鶴尾を模して作られたものだ。新公会堂前を南にとると、春日の森から飛火野に出る。……春日野の輝の野守い

大和路遍歴(7)

春日野・飛火野

でて見よ、いまいく日あれるオス鹿の角切りはすっりて若菜つみてむ(古今集上・読み人しらす) 飛火野には、和銅五年(七一)遠方との通信のため「のろし(飛火)台」が設けられたという。春日野の役割を鹿が担っていることに出る若菜を摘む乙女の姿も満ちた絶滅寸前だった群れが、一面の芝生にと



公園館に近い新公会堂の屋根は、一三万七〇〇枚もの瓦が使われた日本で最

力により、現在は二〇〇頭を数えるようになった。春日の森から「ささやき」の小道を通り抜けたら、白壁の扉に囲まれた志賀直哉旧居がある。昭和三年から九年間この地に住み、代表作「暗夜行路」などを完成した記念すべき家だ。小林秀雄、滝井孝作ら多くの文人が直哉を慕って訪れ、文化を語り合った所でもあった。飛火野に戻り、浅茅が原を歩く。鷺池に出る手前に丸窓亭がある。もと春日大社経路を改造したものだといふ。このあたりは梅が多い。……奈良公園は早春の装いは、ますこのあたりの清楚な梅が香りはじまる」との説明板があった。鷺池のまわりは絶好の散策路だ。大正五年(一九一六)に建設された浮見堂が、池面にかかる木の橋とともに人の心を誘う。百日紅の



鷺池に建つ浮見堂

ホテルポポロ東京 4月1日オープン! 近畿日本ツーリストが自信を持って送り出す。ユニークで新しいタイプのホテル...それが「ホテルポポロ東京」です。日本では珍しい地下4階中庭「パティオ」見上げればそこには吹き抜けの空間。「パティオ」を望みながら大宴会場「エンターユ」にて! 都心のホテルでは珍しい屋上「純和風大浴場」ホテルにいて温泉旅館にいる様なそんな気分になれるお風呂です。近畿日本ツーリストグループ ホテル ポポロ東京 〒141 東京都品川区西五反田 6-13-1 Tel 03-3779-6100 Fax 03-3779-2070 インターネット http://popolo.knt.co.jp/ Eメール popolo@popolo.knt.co.jp

学びランド 東北 NICE STUDY 自然や歴史・文化など、出会うものすべてが新鮮な東北。「体験学習の宝庫」東北で、日頃めったに体験できない「生きた学習」にチャレンジしてみませんか。東北地方教育旅行誘致実行委員会 青森県観光課 〒030 青森市長島1丁目1-1 TEL.0177-22-1111 岩手県観光課 〒020 盛岡市内丸10-1 TEL.019-651-3111 秋田県観光課 〒010 秋田市山王4丁目1-1 TEL.0188-60-2266 宮城県観光課 〒980-70 仙台市青葉区本町3丁目8-1 TEL.022-211-2743 山形県観光課 〒990-70 山形市松波2丁目8-1 TEL.0236-30-2373 福島県観光課 〒960 福島市杉妻町2-16 TEL.0245-21-7286 地引き網(岩手県)

Theater 1200 京都の文化を劇場で体験学習。京都1200年の歴史や伝説をイリュージョンファンタジーで贈る「KYOTO KYO」。楽しみながら感動しながら京都を体験していただけます。ジャニーズファンタジー「KYOTO KYO」 秋公演 団体予約受付中 春公演 ●秋公演 / 1日5回公演 平成9年9月3日(水)～12月10日(水) ●春公演 / 1日3～5回公演 平成10年4月11日(土)～7月12日(日) ※4月28日～5月8日別公演予定 団体料金(20名様以上) ●学生(高校生以下)S席 2,000円 ●一般S席 3,150円 お問い合わせ 株式会社シアターアーツ1200 075-341-1474 〒600 京都市下京区烏丸通堀小橋下 東堀小橋町657番地 (京駅西口内) FAX (075) 341-2370

とっておきの思い出に。学んで、遊んで、楽しめる。注目のアミューズメントリゾート、鈴鹿サーキット。広大な敷地のなかに多機能型の宿泊施設、各種スポーツ施設、最新設備の整った研修センターや交通教育センターなど、多彩な施設を揃えています。趣向を凝らした修学旅行など、目的・用途・人数などに合わせて、幅広くご利用ください。体験学習のご案内 ●モータースポーツ観戦 ●二輪交通安全教室 ●レーシングコースバス走行 ●ホンダコレクションホール見学 ●テニスマナー他 待望の温泉オープン! SUZUKA CIRCUIT お問い合わせ ●鈴鹿サーキット/三重営業所 ☎0593(78)1111 ●東京営業所 ☎03(3271)5888 ●大阪営業所 ☎06(372)1526 ●名古屋営業所 ☎052(571)7176