

諸議案を満場一致承認

5月20日に東京で

全修協第37回評議員会

財団法人全国修学旅行研究協議会は、五月二十日東京



第37回評議員会を開催(5月20日 東京)

会長に岡村政彦氏

関東地区公立中学校修旅委

6月6日に総会を開催

関東地区公立中学校修学旅行委員会(関修委)は、平成九年度総会並びに第一回研究協議会を、六月六日千葉県鴨川市で開催した。...

年間目標の達成を

教福研が第22回総会

5月21日東京で開催

教職員福祉問題研究会(教福研)は、第二十二回総会を五月二十一日東京のグランドヒル市ヶ谷で開催した。...

副会長 中川實(茨城・千波) 岡智博(栃木・旭星) 野吉也(群馬・前橋) 永野宏(千葉・南総)...

修学旅行は八重山へ 各地で説明会を開催 公立高等学校の航空機利用解禁により、沖縄への修学旅行は年々増加の一途をたどっている。...

全連小会長に安藤氏 全国連合小学校長会は、会長に安藤駿英東京都中央区立京橋築地小学校長を選出した。...

全修協役員人事 理事に田平英二氏 財団法人全国修学旅行研究協議会は、五月二十日開催の理事会及び評議員会において、安部和壽理事の退任と田平英二氏の理事就任を決定した。...

Advertisement for 'Kyoto Kyo' musical performance. Includes title 'Kyoto Kyo', dates '平成9年9月3日(水)~12月10日(水)・1日5回公演', and contact info '075-341-1474'.

Advertisement for 'Space Camp' (スペースキャンプ). Features images of astronauts and text: '21世紀の校外学習が、ここにあります。' and 'スペースワールド'.

Advertisement for 'Kansai Kisen' (関西汽船). Shows a large cruise ship and lists routes: '直行便: 大阪南港・神戸 ↔ 別府' and '松山寄港便: 大阪南港・神戸 ↔ 松山 ↔ 別府'.

Advertisement for 'Kyushu Natural Animal Park' (九州自然動物公園). Includes text: '動物たちとふれあいながら楽しく学ぶ。' and details about bus tours and ticket prices.

Advertisement for 'School Travel to Kagoshima Prefecture' (修学旅行は鹿児島県へ). Encourages travel with text: 'いけるところまで行ってみよう!' and lists destinations like '霧島・牧園・鹿児島・桜島'.

旅のワンポイントガイド

司馬遼太郎街道をゆく 三國時代(高句麗・新羅・百済が鼎立した四七世紀ごろ)併存した「加羅(任那)国」の有力勢力が存在し、倭人が多数居留していた地域でもあった。

古くから日本との関係が深い隣国・韓国である。氏がまず最初に訪れた街は「釜山」。人口四百万人を抱える港町で、日本からの距離も近く、古くから盛んに交流のあった韓国の玄関口である。昔昔吾吉の朝鮮の役」の折は、前線拠点としての地に「倭城」を築いた、と伝えられる。郊外の「金海」には、かつて

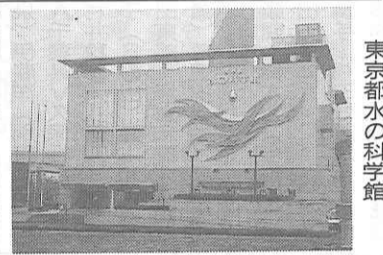


慶州の仏国寺

古都「慶州」にたどり着く。現在は、穏やかな地方都市といった風情のこの街も、往時の繁栄ぶりを証明する数々の史跡に恵まれている。花崗岩を丸掘りした純白の釈迦如来像の鎮座する韓国仏教史上の最高傑作といわれる「石窟庵」、新羅芸術の粋を集めた五三五年創建の「仏国寺」、多くの文化遺産を所蔵する「国立慶州博物館」のほか、司馬氏が息をのむほどの美しさ、と賞えた王陵「掛陵」など、その輝かしい歴史が訪れる者を圧倒する。

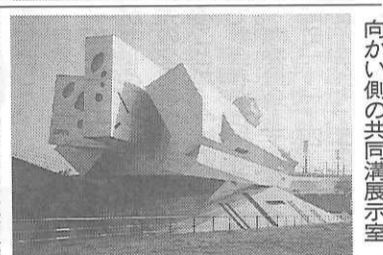
情報発信基地

東京都水の科学館が臨海副都心にオープン 東京・臨海副都心に「レイ



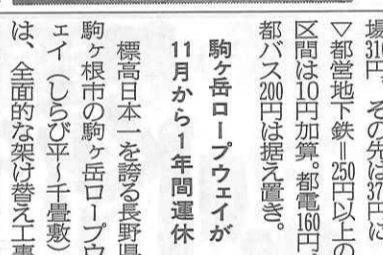
東京都水の科学館

ンポータウン」に、五月十二日、東京都水の科学館がオープンした。有明給水所に併設、給水所見学「アクアツアー」や大画面の映像に合わせ、座席が動く「体感シアター」など、水の再発見空間・体験型科学館である。 9時30分～16時30分、無料。月曜日・年末年始休館。 ☎03・35268・23666



向かい側の共同展示室

梅小路蒸気機関車館が7月5日改装オープン 京都市内の異色な見学先である「SLの殿堂」JR西日本の梅小路蒸気機関車館が、七月五日リニューアルオープンする。 梅小路蒸気機関車館が7月5日改装オープン 京都市内の異色な見学先である「SLの殿堂」JR西日本の梅小路蒸気機関車館が、七月五日リニューアルオープンする。



蒸気機関車館の全景

京都市の有形文化財「旧二条駅舎」を入口に移築、展示室とするほか、扇形車庫の床をタイル張りにし、SLスチーム号の走行距離を延長するなど、体験学習の場として期待される。 9時30分～16時30分。入館料は大人400円、中学生以下100円に要する。 月曜日(祝日の場合翌日)・年末年始休館。 ☎075・314・2996



……三笠山を駆け落ちる手越かな(野村胡堂) 登大路の東に見える若草山は、笠を三つ重ねたような形で、三笠山とも呼ばれる。全山草に覆われ、春と秋には一般に開放、家族連れ、若者たち、そして修学旅行生でにぎわう所でもある。



若草山頂の鷲塚古墳

……三笠山を駆け落ちる手越かな(野村胡堂) 登大路の東に見える若草山は、笠を三つ重ねたような形で、三笠山とも呼ばれる。全山草に覆われ、春と秋には一般に開放、家族連れ、若者たち、そして修学旅行生でにぎわう所でもある。

大和路遍歴

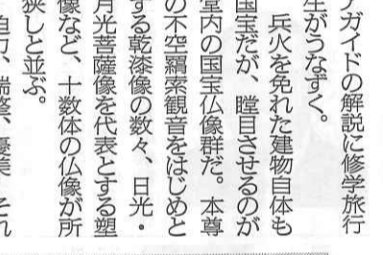
若草山から戒壇院へ

と呼ばれ、天平勝宝四年(七五二)本尊十一面観音の前で、罪を懺悔する修法を行ったのが始まりで、以来千二百年余り、一度も絶えたことはないといふ。 練行衆と呼ばれる僧たちは、二月二十日から戒壇院む。暮れなすむ日は西に、その中に大仏殿の鷲尾が一行に入る。十二日の夜の大



春を呼ぶお水取り

二月堂南側の石段を降りて隣の三月堂に向かう。石段には唐草や亀甲、格子などの模様が見られる。鬼門の魔除けだが気が付く人は少ない。 法華堂ともよばれる三月堂は、金鐘寺(大和国分寺)の遺構である天平時代の本堂と、鎌倉時代の礼堂が見事に調和した建物だ。西側から見て左が天平の奇棟造、右が鎌倉の入母屋造。屋根と柱を指すボランティ



アガイトの解説に修学旅行生がうなづく

……三笠山を駆け落ちる手越かな(野村胡堂) 登大路の東に見える若草山は、笠を三つ重ねたような形で、三笠山とも呼ばれる。全山草に覆われ、春と秋には一般に開放、家族連れ、若者たち、そして修学旅行生でにぎわう所でもある。



三月堂と修学旅行生

……三笠山を駆け落ちる手越かな(野村胡堂) 登大路の東に見える若草山は、笠を三つ重ねたような形で、三笠山とも呼ばれる。全山草に覆われ、春と秋には一般に開放、家族連れ、若者たち、そして修学旅行生でにぎわう所でもある。

とっておきの思い出に。 学んで、遊んで、楽しめる。注目のアミューズメントリゾート、鈴鹿サーキット。広大な敷地のなかには多機能型の宿泊施設、各種スポーツ施設、最新設備の整った研修センターや交通教育センターなど、多彩な施設を揃えています。趣向を凝らした修学旅行など、目的・用途・人数などに合わせて、幅広くご利用ください。

ホテルポポロ東京 4月1日オープン! 近畿日本ツーリストが自信を持って送り出す。ユニークで新しいタイプのホテル...それが「ホテルポポロ東京」です。

いま甦る、信長の一代記。 「2方面映像」と音と光と役者が織りなす迫真の大ジオラマ劇場。ハイビジョン映像と、ジオラマやレーザー光線等ハイテクとの連動で次々と甦る合戦の数々。対面式の2つの映像がくり広げる戦国ストーリー。戦いの中に巻き込まれる臨場感。

美しくに 伊勢志摩 伊勢内宮前 岩戸屋へ 内宮前でのお食事は階上・階下共1,500名様までお楽にお食事が出来ます。お食事ご休憩にご利用下さい。