

伝統工芸学習を とり入れた修学旅行

名古屋市立城山中学校

教諭 井辰幸司



一、本校の概要
名古屋市立城山中学校は、近隣の大学・高校及び文化施設が点在する文教地区にある。生徒数は六百名余り、三年生を含む十九学級と、中規模の学校である。学区全体に教育への関心が高く、落ち着いた雰囲気のある学校である。

二、伝統工芸学習
本校では、平成五年度より、修学旅行の二日目に江戸川区・墨田区・江東区の伝統工芸職人さん宅を訪問し、実習する活動を行っている。なわらびから行っている。

三、伝統工芸を通して、日本の文化を学ぶ
職人さんを通して、文化の背後にある人に気付く。職人さんの生き方を学ぶ。失われつつある文化の存在に気付く。

四、職人さん宅を訪問し、実習する活動
七月 個人報告書作成
八月 二年生での取り組み
九月 職人さん宅を訪問し、実習する活動
十月 個人報告書作成
十一月 二年生での取り組み
十二月 職人さん宅を訪問し、実習する活動

五、職人さん宅を訪問し、実習する活動
職人さん宅を訪問し、実習する活動。職人さんの生き方を学ぶ。失われつつある文化の存在に気付く。

第13回 全国修学旅行研究大会 —研究発表要旨—

平成8年12月4日
名古屋市教育センター

自ら考え行動する 修学旅行をめざして

三重県津市立西橋内中学校

教諭 豊田真理子



本校は、伊勢平野のほとり

中央部津市に位置する、全校生徒四九六名の中規模校である。校区は市の中心部を占め、文化的活動や経済流通面において、大変恵まれた環境にあるといえる。

一、事前の取り組み
「自分たちの手で修学旅行を成功させる」を合言葉に、長期の取り組みを継続し、細かい点まで話し合ってきた。この取り組み姿勢が、修学旅行において、学年全体にまで広がった。旅行が近づくと、我々教師に安心感を与え、ほとんどの決定権を彼らにゆだねられるレベルまで来た。第二学期に修学旅行の目標を設定し、室長副室長会議を中心に修学旅行の目標から話し合いを進めた。クラスごとの意見を集め検討した結果、行って良かったと思える修学旅行にする、これまでの取り組みの成果を発揮する、東京でしか見られないものを見つけてみよう、迷惑をかけないようにするなど、修学旅行の直前まで学年

二、三年間の継続
修学旅行で、都内班別自主研修等の活動を行う。そのための積み上げとして、第一学年時より見学場所の選定、所要時間や経路の設定、緊急時の対応や連絡などについて、各地で班別自主研修の学習体験を行ってきた。特に第二学年秋の名古屋市内班別自主研修で

三、事前の取り組み
「自分たちの手で修学旅行を成功させる」を合言葉に、長期の取り組みを継続し、細かい点まで話し合ってきた。この取り組み姿勢が、修学旅行において、学年全体にまで広がった。旅行が近づくと、我々教師に安心感を与え、ほとんどの決定権を彼らにゆだねられるレベルまで来た。第二学期に修学旅行の目標を設定し、室長副室長会議を中心に修学旅行の目標から話し合いを進めた。クラスごとの意見を集め検討した結果、行って良かったと思える修学旅行にする、これまでの取り組みの成果を発揮する、東京でしか見られないものを見つけてみよう、迷惑をかけないようにするなど、修学旅行の直前まで学年

完全週五日制専門委設置へ

関東地区公立中修学旅行委員会
び平成九年度活動方針の原案を審議した。

新年度は新たに「完全週五日制と修学旅行」にかかわる専門委員会を設置することを決め、一月十八日に東京で開催する第五回研究協議会に提案する。

「毛利元就」コースに人気集中

財団法人全国修学旅行研究協会企画の平成九年度春季教職員研修旅行は、一月から各地で募集活動を開始した。

今春の全国募集コースは、「屋久島・種子島」など引き続き人気の高い継続コースに、NHK大河ドラマ「毛利元就」の生誕地をめぐり、その足跡をたどる「毛利元就」の地を訪ねるコースが、最終的には各地の単体企画を合わせた、約一千名の教職員、退職者とその家族が、春季休業期間中の研修旅行に出発する見込みとなっている。



熊野磨崖仏 (国東半島)

KANSAI KISEN

さんぷらあ 12,000ト

直行便：大阪南港・神戸 ⇄ 別府
松山寄港便：大阪南港・神戸 ⇄ 松山 ⇄ 別府

関西汽船 船客営業部販売課 大阪市港区弁天6-7-15 ☎(06) 574-6500
東京支店 東京都中央区八重洲1-9-9 ☎(03) 3274-4273

SPACE CAMP JAPAN

スペースキャンプ

21世紀の校外学習が、ここにあります。

スペースキャンプは、アメリカ、スペースキャンプ財団とのライセンス契約によって誕生した日本で唯一の本格的宇宙体験施設です。

スペースワールド

TEL093-672-3600 TEL093-672-3400
〒805 北九州市八幡東区枝光900-1

美しくに 伊勢志摩

伊勢内宮前 岩戸屋へ

内宮前でのお食事は階上・階下共1,500名様までお楽にお食事が出来ます。お食事ご休憩にご利用下さい。

伊勢市内宮前

岩戸屋

伊勢内宮前 (〒516)
TEL <0596> 23-3188(代)
テレックス 4969-503 イセイワトヤ

「動物たちのあったカラ・ン・ド」

●営業受付時間
9:00-17:00 (3月16日-11月15日)
9:30-16:00 (11月16日-3月15日)

●修学旅行料金 (消費税含む)
高校生1,100円 中学生 800円
小学生 700円 ガイドラジオ
バス1台につき1,030円

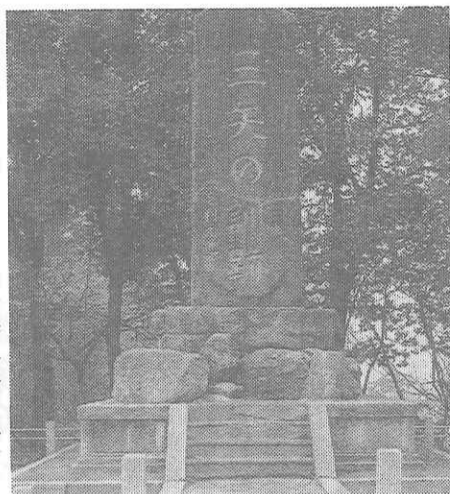
別府あじむ草原 博物館相当施設

アフリカンサファリ

〒872-07 大分県宇佐郡安心院町大字南畑
☎(0978) 48-2331(代)
FAX (0978) 48-2330

旅のワンポイントガイド

毛利元就、そのゆかりの地を訪ねて
「生誕の地」吉田から
「戦いの地」へ
「本城は折れ易くとも、三本の矢を束ねれば簡単に折れない。人も又同じ」



三矢の訓跡神(広島県吉田町)

の、農業を中心とした山間の静かな町であるが、元就の本拠地だった郡山城跡を中心に、前述の「三矢の訓跡神」同様、同地を築城した際に人柱の代わりに入れられた「百万一心碑」、元就をほめた「毛利一族の墓所」など往時の面影を感じさせる史跡が数多く残っている。

情報発信基地

北海道修学旅行懇話会
東京・福岡・佐賀で開催
(北海道観光連盟は、高等学校関係者を対象に、修学旅行懇話会を左の日程で開催する。)

観光情報の現況説明と質疑応答等を予定している。
▽3月4日(火)16時~18時
東京・銀座東急ホテル
▽3月5日(水)16時~18時
ホテルニューオータニ博多
▽3月6日(木)16時~18時
ホテルニューオータニ佐賀

日、9月15日、9月23日、10月10日、11月3日、12月23日(いずれも祝日)
臨海副都心の愛称が「レインポータウン」にバスの新路線も開通
東京・臨海副都心の愛称が「レインポータウン」に決定した。

国際展示場「ビッグサイト」を中心に、お台場海浜公園、船の科学館、テレコムセンターなどがあり、東京の最新所として人気はますます上昇中。
アクセスは、新橋からの東京臨海新交通「ゆりかもめ」をはじめ、JR京葉線・営団地下鉄有楽町線新木場からの東京臨海高速鉄道や、日の出橋からの水上バス、そして定期バスは東京駅八重洲口・門前仲町・品川・大森などからのほか、二月からは浜松町駅発レインポータウンリッジ経由の新路線も運行を開始、ゆりかもめの混雑緩和が期待される。国際展示場への運賃は新橋から300円、新木場から200円、浜松町から200円。



瓶の井・明月院境内

鎌倉には、そのかじりた数字をつけて呼ぶ旧跡がある。五山・三鐘・七坂七口(切通し)・十井(せい)・十名水・十橋がそれぞれあり、これらを鎌倉の名数といふ。五山・切通しとい

ては既稿で述べたところであり、各水は十井に付随する湧水で、すでに源泉の絶えたものもある。
鎌倉十井
水の悪い鎌倉でとりわけうまいとされる水質で、ま

鎌倉の再発見 (39)

鎌倉の名数

の井戸に銭(せ)に一貫文を寄進したと伝える。鉄くろがねの井は小町通りと横大路交差点の角に枠組みだけが残る。井戸を掘った時に鉄製の観音像が出たと伝えている本尊観音寺に祀られている本尊がそれであると伝わる。泉

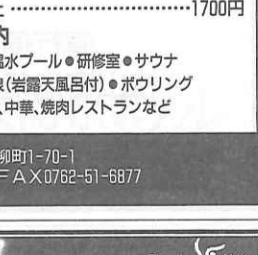
た伝説にまつわる十の井戸を選んだものである。
棟立の井は寛園寺境内の山ぎわに、家の破風型をした石組みの下から清水が湧き出ていると伝えている。この名がある。源義経の思ひ出られた。甘露の井は浄智寺参道入口にこんこんと湧き出ている。頼朝がこ

は極楽寺坂下の虚空蔵堂前である。その昔のあたりは、老樹がうっそうと茂って厚い暗闇、井戸水に星影を移していたといふ。銚子の井は長勝寺前にある。その形が長柄(ながへ)の銚子に似ており、六枚の花弁を形どった石の蓋(ふた)がかぶせられ、石

鎌倉十橋
鎌倉市内を流れる滑(なめ)川は、川ほか数本の川にかけられた橋のうち、かつて交通の要衝であり、なんらかのゆかりを持つ十橋をいう。吾妻鏡に記されているものとして、東側六角が鎌倉の分筋(すじ)かえ橋は、横濱国立大学付属小学校前の交差点がその跡で、金沢街道に対して斜めにかけられていたとこの名がつけられた。西行法師がこの橋の上で頼朝に名を問われたところから西行橋ともい



乱橋の碑、下は裁許橋



鎌倉十橋

古都金沢の新名所 ルネスかなざわ

Resort Lodge (1泊2食)
小・中学生7,500円より
高校生以上8,500円より
最大500名様まで宿泊可
(一校一館に安心して宿泊できます)
ルネスかなざわ入場料金(3時間コース)
小・中学生 700円
高校生以上1700円
施設案内
●8つの温水プール・研修室・サウナ
●天然温泉(岩盤天風呂付)・ボウリング
●和・洋食、中華、焼肉レストランなど

施設についてのお問い合わせは
ルネスかなざわ 〒920 石川県金沢市高柳町1-70-1
TEL 0762-51-7000 FAX 0762-51-6877

とっておきの思い出に。

SUZUKA CIRCUIT
学んで、遊んで、楽しむ。注目のアミューズメントリゾート、鈴鹿サーキット。広大な敷地のなかには多機能型の宿泊施設、各種スポーツ施設、最新設備の整った研修センターや交通教育センターなど、多彩な施設を揃えています。趣向を凝らした修学旅行など、目的・用途・人数などに合わせて、幅広くご利用ください。
体験学習のご案内
●モータースポーツ観戦 ●二輪交通安全教室 ●レーシングユースバス走行 ●ホンダコレクションホール見学 ●テーブルマナー他
待望の温泉オープン!

お問い合わせは
●鈴鹿サーキット/三重営業所 ☎0593(78)1111 ●東京営業所 ☎03(3271)5888
●大阪営業所 ☎06(372)1526 ●名古屋営業所 ☎052(571)7176

Kyoto Kyo

シャニースファンタジー「KYOTO KYO」
主催:シアターアーツ1200
総合プロデューサー:ジャーニー喜多川
8月 OPEN
秋公演 団体予約受付中
団体料金(20名様以上)
●学生(高校生以下) S席 2,000円
●一般S席 3,150円
京都1200年の歴史や伝統をミュージカル仕立てて再現する「KYOTO KYO」。楽しみながら感動しながら京都を体感していただけます。
お申し込みお問い合わせ ☎075-341-1474
株式会社シアターアーツ1200
〒600 京都市下京区小橋通西河原町東入 日本生命京都市サカサビル7階
FAX (075) 341-2370

堂々の安土城開城!

伊勢戦国時代村
「2方面映像」と音と光と役者が織りなす迫真の大ジオラマ劇場。
ハイビジョン映像と、ジオラマやレーザー光線等ハイテクとの連動で次々と甦る合戦の数々。対面式の2つの映像がくり広げる戦国ストーリー。戦いの中に巻き込まれる臨場感。
三重県会郡二見町大字三津1201-1
☎05964(3)2300