

大規模校における修学旅行実施に伴う班別活動の導入について

——平成7年度及び8年度に実施された修学旅行からの一考察——
奈良県大和高田市立片塩中学校
教諭 佐藤 政幸



一、本校の概要
大和高田市は、古くから商業の町として栄え、近年は、新興住宅地の開発や高層マンションの林立により、大阪近郊の重要な地方都市としての役割を果たしている。

二、大和高田市教育委員会指定研究に際して
平成六・七年度大和高田市教育委員会指定研究を受けたことになり、地域や生徒の実態に即し、特別活動のあり方について研究を進めることになった。そこで、「生徒が主体的に参加し、自らの学校生活を一層充実させるための特別活動のあり方について」という研究主題を設け、これまで教師主導型で行ってきた行事のあり方を反省し、生徒の手により企画・運営すること

三、まとめ
修学旅行の改革にあたっては、学校教育の在り方が問われるなかで、修学旅行についても検討したのであるが、このことについて保護者の理解を得るのに多少の時間を要した。二年目を終えた今はいよいよと考える。今後、ねらいをより確実にしていくために、プランニングの段階で可能な範囲でより多くの生徒に参画させること、山間へき地の生徒の特性に即した自主・主体的な学習活動内容など必要と考えている。

四、まとめ
帰校後、各班で「班別活動旅行記」を模造紙にまとめ、それは十二月の懇談で廊下に張り出し、保護者の方々にも好評であった。班別活動の取り組みは、本校にとっては容易なことではなかったが、目的意識や事前学習の徹底、活動計画のきめ細かい準備等を行い、計画から実施に至るまで生徒たちの力で取り組んだことで、今までの修学旅行では得られなかった大きな感動と成果を得られた。

主的・体験的な活動が展開されたと考えているが、その活動の仕方に研究の余地が残されている。平和学習の視点では、資料館等の見学・被爆体験講話等からインパクトのある学習活動ができたと考えている。

第11回 近畿地区中学校修学旅行研究大会

発表要旨

11月22日に奈良・春日野荘で



一、はじめに
美山村は、県のほぼ中央部に位置する山村であり、村のほとんどは山岳で耕地は極めて少ない。昭和三十年代には、七千人を超えていた人口も現在二千人程度まで激減しており、六十歳以上の高齢者の割合が約四割を占めている。

二、大和高田市教育委員会指定研究に際して
平成六・七年度大和高田市教育委員会指定研究を受けたことになり、地域や生徒の実態に即し、特別活動のあり方について研究を進めることになった。そこで、「生徒が主体的に参加し、自らの学校生活を一層充実させるための特別活動のあり方について」という研究主題を設け、これまで教師主導型で行ってきた行事のあり方を反省し、生徒の手により企画・運営すること

三、まとめ
修学旅行の改革にあたっては、学校教育の在り方が問われるなかで、修学旅行についても検討したのであるが、このことについて保護者の理解を得るのに多少の時間を要した。二年目を終えた今はいよいよと考える。今後、ねらいをより確実にしていくために、プランニングの段階で可能な範囲でより多くの生徒に参画させること、山間へき地の生徒の特性に即した自主・主体的な学習活動内容など必要と考えている。

体験を重視し、自ら学ぶ意欲を高め、心に残る修学旅行を求めて

学ぶ喜びを求めて

和歌山県美山村立愛徳中学校
校長 岩崎 篤

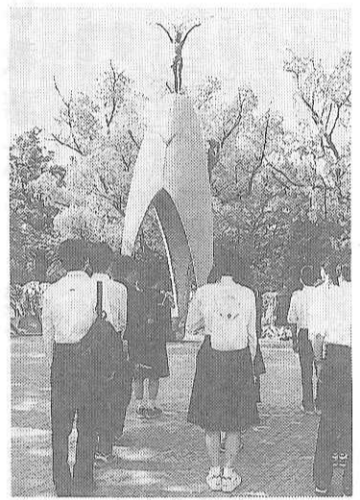


一、はじめに
美山村は、県のほぼ中央部に位置する山村であり、村のほとんどは山岳で耕地は極めて少ない。昭和三十年代には、七千人を超えていた人口も現在二千人程度まで激減しており、六十歳以上の高齢者の割合が約四割を占めている。

二、大和高田市教育委員会指定研究に際して
平成六・七年度大和高田市教育委員会指定研究を受けたことになり、地域や生徒の実態に即し、特別活動のあり方について研究を進めることになった。そこで、「生徒が主体的に参加し、自らの学校生活を一層充実させるための特別活動のあり方について」という研究主題を設け、これまで教師主導型で行ってきた行事のあり方を反省し、生徒の手により企画・運営すること

三、まとめ
修学旅行の改革にあたっては、学校教育の在り方が問われるなかで、修学旅行についても検討したのであるが、このことについて保護者の理解を得るのに多少の時間を要した。二年目を終えた今はいよいよと考える。今後、ねらいをより確実にしていくために、プランニングの段階で可能な範囲でより多くの生徒に参画させること、山間へき地の生徒の特性に即した自主・主体的な学習活動内容など必要と考えている。

四、まとめ
帰校後、各班で「班別活動旅行記」を模造紙にまとめ、それは十二月の懇談で廊下に張り出し、保護者の方々にも好評であった。班別活動の取り組みは、本校にとっては容易なことではなかったが、目的意識や事前学習の徹底、活動計画のきめ細かい準備等を行い、計画から実施に至るまで生徒たちの力で取り組んだことで、今までの修学旅行では得られなかった大きな感動と成果を得られた。



平和への祈りをささげる(5月13日・広島)

SPACE CAMP
JAPAN

スペースキャンプ

21世紀の校外学習が、ここにあります。

スペースキャンプは、アメリカ、スペースキャンプ財団とのライセンス契約によって誕生した日本で唯一の本格的宇宙体験施設です。

スペースワールド
インフォメーション TEL093-672-3600 受付 TEL093-672-3400
〒805 北九州市八幡東区枝光900-1

インストラクターが全カリキュラムをサポートいたします

KANSAI KISEN

直行便：大阪南港・神戸 ←→ 別府
松山寄港便：大阪南港・神戸 ←→ 松山 ←→ 別府

関西汽船 船客営業部販売課 大阪市港区弁天6-7-15 ☎(06) 574-8500
東京支店 東京都中央区八重洲1-9-9 ☎(03) 3274-4273

「動物たちのあったカラ・ン・ド」

●営業受付時間
9:00~17:00 (3月16日~11月15日)
9:30~16:00 (11月16日~3月15日)

●修学旅行料金 (消費税含む)
高校生 1,100円 中学生 800円
小学生 700円 ガイドラジオ
バス1台につき1,030円

別府あじむ草原 博物館相当施設

アフリカンサファリ
〒872-07 大分県宇佐郡安心院町大字南畑
☎(0978) 48-2331(代)
FAX (0978) 48-2330

美しくに 伊勢志摩

伊勢内宮前 岩戸屋

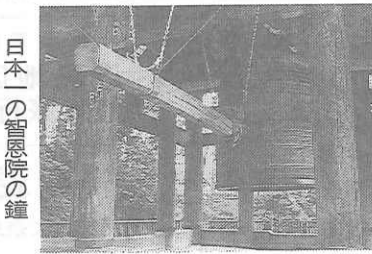
内宮前でのお食事は階上・階下共1,500名様までお楽にお食事が出来ます。お食事ご休憩にご利用下さい。

おみやげコーナーは伊勢参拝記念の土産を豊富に販売致しております。

伊勢市内宮前
岩戸屋
伊勢内宮前 (〒516)
TEL <0596> 23-3188(代)
テレックス 4969-503 イセイワトヤ

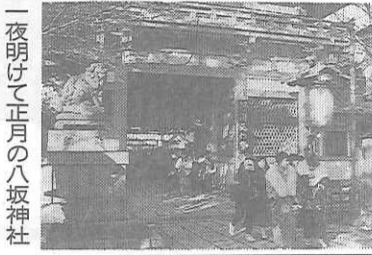
旅のワンポイントガイド

除夜の鐘、おけらまわり。今年も年末が近づいた。二十一日の終い弘法(東寺)二十五日の終い天神(北野天満宮)が過ぎると、京の町は年の瀬の慌ただしさが一気に加速する。



日本一の智恵院の鐘

千六百余りを数える京都の寺の中で、一際名高いのは知恩院の除夜の鐘だ。八トーンもある我が国最大の銅鐘で、十数人で打つ様子がテレビにも紹介される年が多い。



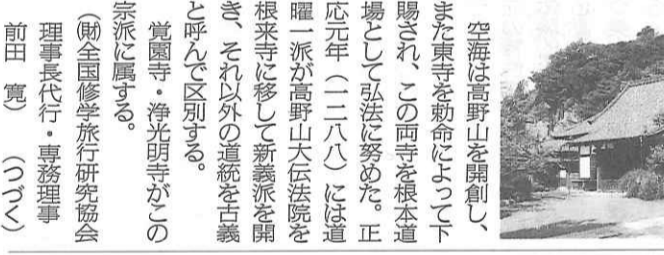
おけらまわりは、北野天満宮でも行われるが、知恩院に近い八坂神社がよく知られている。



鎌倉最古・天台宗杉本寺

時宗 浄土宗の二宗派。遊行宗ともいう。本山は神奈川県藤沢市の清浄光寺(遊行寺)。

持って全国を遊行した。念仏を唱えながら踊り歩くので、踊り念仏と別称される。弘安五年(一八二二)、鎌倉へ入ると巨福呂坂にきた法華経による一乗の教義を伝える宗旨で、日本では条時宗の行列と出会い、伴比叡山延暦寺を本山とする鎌倉へ入ることを許され



紅萩の寺・真言宗浄光寺

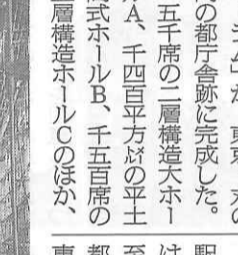
吾妻鏡にみる 鎌倉の再発見 (38) 仏教諸宗 ③

義を極め、延暦二十三年(八勝五年(七五三))に來朝(〇四)七月唐使船で渡唐した唐僧鑑真によって、この間真言の法を授かり、延暦二十四年(八〇五)五月遣唐使とともに帰国した。弘仁十三年六月入寂、貞観八年(八六六)伝教大師と諡(おくりな)された。

空海は高野山を開創し、また東寺を勅命によって下賜され、この両寺を根本道場として弘法に努めた。正応元年(一二八八)には道隆一派が高野山大伝法院を根拠寺に移して新義派を開き、それ以外の道統を古義と呼んで区別する。

情報発信基地

世界遺産に原爆ドームと厳島神社が登録。メキシコのメリダで開催の世界遺産委員会は、十二月六日(日本時間)広島



本田道灌像も銀台橋ガード横入口に復活

東京国際フォーラムが来月一月オープン。世界の文化、最新の情報との出会い、創造と交流の広場。コンベンション&アートセンター「東京国際フォーラム」が、東京丸の内都庁舎跡に完成した。

とっておきの思い出に。SUZUKA CIRCUIT. 学んで、遊んで、楽しめる。注目のアミューズメントリゾート、鈴鹿サーキット。広大な敷地のなかには多機能型の宿泊施設、各種スポーツ施設、最新設備の整った研修センターや交通教育センターなど、多彩な施設を揃えています。

旅の味わいを高める ツーリストのムックテーマ本. 旅と旬の味の本. 旅と美術館の本. 旅とやきものの本. 旅と旬の味の本.

Kyoto Kyo. 京都の文化をミュージカルで体験学習。978PEN ジャニーズファンタジー「KYO TO KYO」秋公演団体予約受付中。平成9年8月 京都駅ビルシアター1200(文化施設)開演。

江戸時代を体験学習。日光江戸村. 日光国立公園の大自然を背景に武家屋敷町、下町など江戸時代の町並みと文化と風俗を再現。生きた江戸時代が体験できる新しいタイプのテーマパークです。