

# 修学旅行新聞

発行所 財団法人 全国修学旅行研究協会  
発行人 前田 寛  
〒101 東京都千代田区 神田錦町1-17-1 (N.K第一ビル)  
電話 03(5259)0631  
振替 00160-7-36337

## 学校週5日制と これからの修学旅行

### 第12回全修協修学旅行セミナー

#### 生きる力の育成と 期待される人間像で

#### 9月18日に大阪で開催

財団法人全国修学旅行研究協会(鈴木力理事長)は、学校修学旅行連合委員会の協賛のもとで開催された。第12回全修協修学旅行セミナーを、九月十八日大阪府教育会館たかつガーデン八階ホールで開催。近畿地区各府県を始め全国各地から学校関係者等二百十名が参加した。

今年第12回を迎え、文部省を始め、近畿各府県教育委員会、開催地の大阪府教育委員会の後援、関東

財団法人全国修学旅行研究協会(全修協)は、日本の教育の振興に寄与することを目的とし、教育を熱愛し子供たちの幸福を希求する人々の支持を得て、修学旅行の改善向上を目指して、全国的規模で活動する文部省許可の教育研究財団である。

教育委員会中学校教育課・今井芳彦課長の祝辞の後、



会場を埋めた参加者



町村文相

### 文部大臣に町村信孝氏

#### 政務次官は森田健作氏に

第二次橋本改造内閣が九(海部五区)、政務次官に森月十一日発足し、文部大臣 田健作参議院議員(東京)に町村信孝参議院議員(北)がそれぞれ就任した。

基調提案(要旨は本紙協号主張欄参照)を全修協湯田好通本部署務局長が行った。

シンポジウム形式となつて二回目の今回は、日本特別活動学会常任理事・東京学芸大学、信州大学講師の井上勇吉氏をコーディネーターに、パネラーとして、大岩将人校長(大阪市立晴明丘南小学校) 柳川達郎校長(埼玉県北本市立東中学校) 加藤正彦校長(大阪府立東北高等学校) が、協賛の1、2について校種ごと

の特色を中心に、それぞれの特論を展開した。協議1 「生きる力の育成」か協議2 ①期待される生徒像(学校が育てるべき資質・能力) ②学校週5日制の意義・内容を深める修学旅行 ③今回は小・中・高の各校の実践に基づき研究協議が行われ、参加者に多大の感銘を与え、全修協大友恭大阪事務局長の閉会の言葉を最後に、盛会のうちに充実したセミナーを終了した。(次号詳細の予定)

の特色を中心に、それぞれの特論を展開した。協議1 「生きる力の育成」か協議2 ①期待される生徒像(学校が育てるべき資質・能力) ②学校週5日制の意義・内容を深める修学旅行 ③今回は小・中・高の各校の実践に基づき研究協議が行われ、参加者に多大の感銘を与え、全修協大友恭大阪事務局長の閉会の言葉を最後に、盛会のうちに充実したセミナーを終了した。(次号詳細の予定)

### 主張

#### 長いものには巻かれない

広報委員 井 桁 孝

これまで、日本の義務教育は、一人一人が持つ個性の伸長を援助するという営みが十分に配慮されてこなかった。換言すれば全員が横並びの同質性つまり形式的な平等が重視された。その結果、人間形成の中で様々な弊害が生じた。

例えば、近年、小・中学校で大きな問題になっている、「いわゆるいじめ」を取り上げてみても、その根幹に、自分や自分の仲間と異なった考えや行動をする者を異端視し、他人に自己との同質性を求めるという、一方的な排除の論理が働いている。このような意識が他者(弱者)に対する暴力行為、いやがらせ、仲間外し、金銭物品等の無心、言葉による精神的圧迫等の非社会的行為を生じさせている。

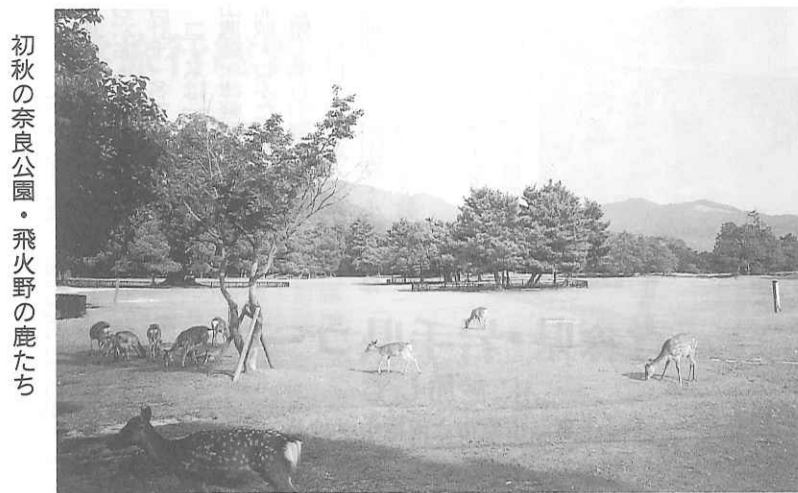
守備はセンターにコンパクト、長島に「反旗」高校時代、彼は三塁手で、その守備を最も得意としている。そこで今年はそのポジションを活躍したいという意思表示をしたと報じていた。このことは至極当然であり、彼が戦後生まれの現代、「子」という印象より「長いものには巻かれない」という彼なりの主張を持つていて感じた。

一方、学校にあっても、教師の力は絶対であるという思い込みが、教師や子供の中に現在も少なからず残っている。教師は子供から批判されるといふことは筋違いであるという考えが、その根底にありはしないか。生徒も心持たもので、例えば、教師に逆らえば進学時の内申書の評価が下がる(絶対)にこのようなことがあってはならない(の)を恐れ、長いものに巻かれていたほうが得たと思ってしまう。教育が教師と生徒の利害得失を進められるというところは、誠に憂うべきことだと言わざるを得ない。ここには、教育で最も大切な人間信頼という絆が

### 風紋

十月十二日、芭蕉忌。ドナルド・キーンと司馬遼太郎との対談「日本人と日本文化」の中に、キーンの方が大阪人司馬より芭蕉の終焉の地をよく覚えていたということが記されている。

▼俳聖芭蕉は、兎角話題が多い。近年では、三百回忌、自筆「奥の細道」の発見に続き、今年は蕪村の私淑の師百川拙く芭蕉像が宮津市で発見された。「物いへば唇寒し秋の風」という賛も記されているという。芭蕉は大御堂筋の花屋で他界した▼春の日にカラスが食べる梅桃。先日終わった朝ドラ「あぐり」の中での義父の句だ。いつも季節が二つあるとの談笑が、ドラマの中で繰り返された▼俳句に季節は欠かせないもので、ないものいけなし、逆に二つあると、わずかに七文字の世界では内容を掘り下げる事ができないというが常識だ▼今秋創立五十周年を迎える現代俳句協会が、新しく出版する歳時記には、無季の部を設けるという。また、季節に太陽層を採用するのも新しい試みだ。川柳との区別云々もあるが、俳句人口数百万といわれる現在、季節なしに人々を感動させる句が生まれる可能性もあるし、季節感に見合った作品が人々の共感を呼ぶかも知れない▼秋の修学旅行シーズンたけなわ。芭蕉はさておき、俳句協会の意向を受けて、事後指導で、季節にこだわらず、思いのままに俳句を作らせる試みがなされてもよいのではないか。体験が心に残る学旅。(北)



初秋の奈良公園・飛火野の鹿たち (4面に「大和路歴史」連載中)

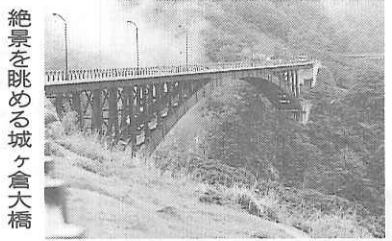
夢と感動の修学旅行  
人が好き。地球が好き。旅がスキ。  
近畿日本ツーリスト  
運輸大臣登録旅行業第20号 (社)日本旅行業協会会員

楽しい旅に、大きな安心。  
東京海上火災保険株式会社  
「学校旅行総合保険」をおすすめします。  
本店 東京都千代田区丸の内1-2-1 ☎03-3212-6211(代表)

今年始めて東北修学旅行の地、と計画通りの日程で研修をし、一日目と二日目はそれぞれホテルに着いてから一時間半程度の説明会が持たれました。私の

コースは一日目三内丸山遺跡・津軽石川農協・弘前城・ねぶた村・津軽こけし館・黒石市落合温泉泊。二日目城ヶ倉大橋・奥入瀬渓流・十和田湖・小岩井農場・盛岡市つなぎ温泉泊。

三日目遠野ふるさと村・遠野市内・宮沢賢治ゆかりの地



絶景を眺める城ヶ倉大橋  
生活とロマン・津軽石川農協

### — 現地研修 — 青森県・岩手県コース に参加して

千葉県市立南総中学校校長  
関修委副会長 永野 宏

協会のリンゴ栽培と出荷への情熱ある取組み、ねぶた村と津軽こけし館の印象の残る展示物・城ヶ倉大橋からの絶景・奥入瀬渓流の素晴らしい景観・小岩井農場の広大な土地での畜産経営・遠野のかたりべと準備された体験学習の資料・宮沢賢治ゆかりの地での賢治の夢の再発見などができたことなどは、もう一度研修に参加したいと思う程です。

東北地方特有の多彩な歴史文化、美しい雄大な自然風土、自然な中で体験学習など、どれ一つをとっても深みある修学旅行としての宝庫といえるものでした。多忙な中でコースの設定や当日の案内・資料の準備や、種々のお世話をしていたいただきました東北地方教育旅行誘致実行委員会や県・訪問先の方々へ感謝し、お礼申し上げます。非常に有意義な研修でした。

今後各県のローテーションは、平成11年度の申込みは八百十校、十四万二千四百一十一人で、十年度に比べ一校増、約三千人減となりました。県別では群馬、埼玉が減少し、千葉が増加、コース別では関西Aコース(東京駅発八時台・専用)の希望が増加し、関西B(東京駅発七時台・専用)同C(東京駅発七時台・定期)及び東北の各コースは減少しました。

関東地区公立中学校修学旅行委員会(岡村政彦会長・浦和市立本太中学校校長)は、九月十九日東京文化会館において第二回研究協議会を開催し、平成11年度修学旅行計画輸送の申込みを集計した。

平成11年度の申込みは八百十校、十四万二千四百一十一人で、十年度に比べ一校増、約三千人減となりました。県別では群馬、埼玉が減少し、千葉が増加、コース別では関西Aコース(東京駅発八時台・専用)の希望が増加し、関西B(東京駅発七時台・専用)同C(東京駅発七時台・定期)及び東北の各コースは減少しました。

今後各県のローテーションは、平成11年度の申込みは八百十校、十四万二千四百一十一人で、十年度に比べ一校増、約三千人減となりました。県別では群馬、埼玉が減少し、千葉が増加、コース別では関西Aコース(東京駅発八時台・専用)の希望が増加し、関西B(東京駅発七時台・専用)同C(東京駅発七時台・定期)及び東北の各コースは減少しました。

平成11年度の申込みは  
810校・14万2千人に  
関東地区公立中学校修学旅行委

### 里見喜一会長を再選

11年度申込み締切は11月20日  
あおぞら号近畿地区運営協

あおぞら号近畿地区運営協議会(里見喜一会長・大阪市立開平小学校校長)は、平成9年度総会を九月十一日十時からグレル近鉄で開催した。

大阪、兵庫、奈良の各委員、近鉄から嶋村営業企画部長ほか六名、財全修協から前田理事長代行ほか二名、近畿日本ツーリストから藤江関西営業本部教育旅行課長ほか四名が出席。里見喜一、前田理事長代行、嶋村部長のあいさつがあり、報告事項、協議事項を進め

た。里見会長を議長として、臨時便2本のうち1本が最



大阪・グレル近鉄での総会  
高橋一雄(台屋・精道)田

協定でのリンゴ栽培と出荷への情熱ある取組み、ねぶた村と津軽こけし館の印象の残る展示物・城ヶ倉大橋からの絶景・奥入瀬渓流の素晴らしい景観・小岩井農場の広大な土地での畜産経営・遠野のかたりべと準備された体験学習の資料・宮沢賢治ゆかりの地での賢治の夢の再発見などができたことなどは、もう一度研修に参加したいと思う程です。

東北地方特有の多彩な歴史文化、美しい雄大な自然風土、自然な中で体験学習など、どれ一つをとっても深みある修学旅行としての宝庫といえるものでした。多忙な中でコースの設定や当日の案内・資料の準備や、種々のお世話をしていたいただきました東北地方教育旅行誘致実行委員会や県・訪問先の方々へ感謝し、お礼申し上げます。非常に有意義な研修でした。

今後各県のローテーションは、平成11年度の申込みは八百十校、十四万二千四百一十一人で、十年度に比べ一校増、約三千人減となりました。県別では群馬、埼玉が減少し、千葉が増加、コース別では関西Aコース(東京駅発八時台・専用)の希望が増加し、関西B(東京駅発七時台・専用)同C(東京駅発七時台・定期)及び東北の各コースは減少しました。

今後各県のローテーションは、平成11年度の申込みは八百十校、十四万二千四百一十一人で、十年度に比べ一校増、約三千人減となりました。県別では群馬、埼玉が減少し、千葉が増加、コース別では関西Aコース(東京駅発八時台・専用)の希望が増加し、関西B(東京駅発七時台・専用)同C(東京駅発七時台・定期)及び東北の各コースは減少しました。

- 協定では来年一月中旬、平成11年度輸送計画を発表する予定。
- 本年度の役員は次のとおり(各小学校長、敬称略)。
- 会長 里見喜一(大阪・開平)
- 副会長 竹内功(大阪・真田山)
- 会計 竹内功(大阪・真田山)
- 監査委員 濱西俊彦(神戸・雲中今西政弘(吉野東・大淀緑ヶ丘))
- 常任委員 三木昭(茨木・玉櫛) 小比賀政士(神戸・本庄) 服部明(奈良・富雄南) 岡本俊一(元会長) 梅津道彦(近鉄上本町極運動部長)
- 委員 根来博(岸和田・東光) 林良明(大阪・堀川) 須和啓祐(大阪・丸山) 大岩将人(大阪・晴明丘南)
- 修学旅行部長 直樹(全修協大阪事務局)

### いま甦る、信長の一代記。

「2方面映像」と音と光と役者が織りなす迫真の大ジオラマ劇場。ハイビジョン映像と、ジオラマやレーザー光線等ハイテクとの連動で次々と迫る合戦の数々。対面式の2つの映像がくり広げる戦国ストーリー。戦いの中に巻き込まれる臨場感。

「信長手形」は、有料イベント館の全てに入場できます。

- 大学・短大・専門 2,400円
- 中学・高校 1,800円
- 小学生 1,200円
- 幼稚園 1,000円

三重県会館二見町大字三津1201-1  
☎05964(3)2300

### 美しくに 伊勢志摩

#### 伊勢内宮前 岩戸屋へ

内宮前でのお食事は階上・階下共1,500名様までお楽にお食事が出来ます。お食事ご休憩にご利用下さい。

おみやげコーナーは伊勢参拝記念の土産を豊富に販売致しております。

伊勢市内宮前  
**岩戸屋**

伊勢内宮前(〒516)  
TEL <0596> 23-3188(代)  
FAX <0596> 28-1322

インターネット: <http://www.mint.or.jp/iwatoya>  
E-Mail: [iwatoya@mint.or.jp](mailto:iwatoya@mint.or.jp)

### 箱根高原ホテル

豊かな自然が息づく湖尻高原の中心。箱根高原ホテルは、深い緑の中に700名収容の大ホールや、中小の研修室など、数々の施設が整っています。その他体験コースもいろいろ。心へのこる想い出づくり。感動づくりに素晴らしい環境です。

湖尻高原の大自然に抱かれて  
ハートフル・コミュニケーションをお約束します。

〒250-05 神奈川県足柄下郡箱根町湖尻  
☎(0460)4-8595(代) FAX.(0460)4-9488

### 奥日光の自然と仲間たちとの語らい……

夏は林間学校、冬はスキー。自然探勝の基地として日光国立公園内にたつ当ホテルをご利用ください。鉄筋3階建/小学生550名/中学生550名/高校生450名収容/大浴場あり

**奥日光高原ホテル**  
〒321-16 栃木県日光市湯元温泉  
TEL. 0288(62)2121(代表)

## 楽しい船の体験旅行

### 東京湾内洋上教室

特長  
●貸切形式で、大型客船を他校との混乗もなく、廣備でご利用できます。●東京湾の航行につき、雨天による欠航、船酔等の心配はありません。●ご希望により、本船マストに校旗の掲揚、昼食等のご注文も受け承ります。

料金  
高校生(1名)2,610円から  
小・中学生(1名)2,040円から

満天の星空・プラネタリウムアイランド伊豆大島

### 伊豆七島校外学習

特長  
●東京から南へ120キロ、周囲60キロの「伊豆大島」は自然が豊富です。●ご利用日、利用人員によっては貸切形式でも承ります。●大島セミナーハウスは、広大な敷地の中に団体用宿泊施設、野外施設を備えて使用できます。

料金(生徒1名あたり)  
大島3泊4日行程(船中1泊含む)の場合約18,500円から

マストに校旗

心へのこる船の旅

**東海汽船**

●お問い合わせは—  
東海汽船営業課学校係 ☎03(3436)1144又は貴校指定旅行代理店まで