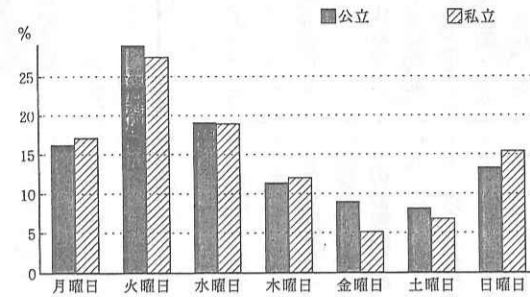


実施時期 出発曜日
ビューポイント

◆出発曜日のベスト3

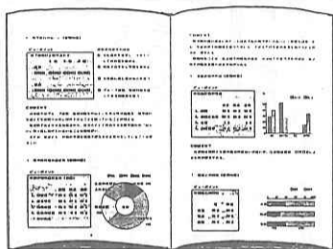
	1位	2位	3位
公立	火曜(29.1%)	水曜(19.2%)	月曜(16.3%)
私立	火曜(27.6%)	水曜(19.0%)	月曜(17.2%)
全体	火曜(29.1%)	水曜(19.2%)	月曜(16.3%)

出発曜日別の割合



公立校の場合は、各都道府県及び政令指定都市の教育委員会が修学旅行実施基準で旅行日数を規定している。公立校で最も多い規定日数は3日間である。学校週5日制の実施に伴い、土曜・日曜日を旅行日とすることは学校運営上に種々の問題が発生するが、現状では連合体計画輸送の日程上から、また一時期集中による宿舎確保困難の面からも平準化の必要がある。

出発曜日のベスト3は上記の通りであるが、第四位には公・私立校とも日曜日である。比率は公立(13.4%)、私立(15.5%)、全体(13.5%)である。



「全国公・私立中学校修学旅行実態調査の結果」冊子が完成
B5判、167ページ、税込千円、送料三百九十円。
申込先＝財全修協本部 03・5259・0631、FAX 03・5259・0630



新支部長紹介
愛媛県支部長に大西氏
(財)全国修学旅行研究協会
の愛媛県支部
長に、八月一日付で大西信也氏が就任した。

普賢岳噴火活動は終息
島原市が説明会を開催
平成二年十一月の大噴火(名)を中心に、五月にオー以来、長崎県の雲仙普賢岳は沈静に向かい、本年六月雲仙岳防災連絡会議において、九州大学島原地震火山観測所の太田一也所長により、火山噴火活動の終息宣言が発表された。
今、島原市は観光面で普賢岳噴火活動により出現した「平成新山(一四八三)」に要請した。

修学旅行生の作文
「心に残る修学旅行」
「舞楽と京舞の夕べ」を見て

塚見理紗



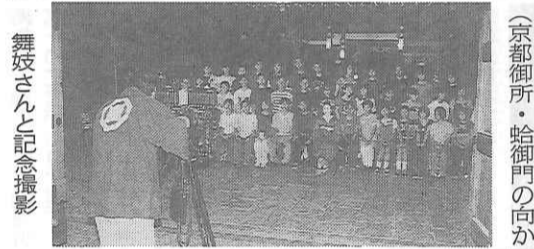
修学旅行第一日目の夜、歩いて約三十分、ようやく護王神社に着きました。空がだんだん暗くなってきた。そこに着き、神社の方のお話を聞きました。それ

から楽器の紹介や、その音を聞き覚えのある音でした。とても独特な音でした。そして「蘭陵王」が出てきました。とても華やかな衣装を着ていて、まぶしかったです。手には金の袍(ち)を持って、お面をつけていました。その姿には本当に驚きました。それから衣装などの説明を受け、踊りが始まりました。とても力強い動きでした。バックの演奏とよく合っていたと思

いました。あれだけの衣装をつけて動いたら暑いだろうと思います。しかし、やはり一番印象に残ったのは、舞妓さんが出てきたときです。着物を着て、扇子を持っている姿は、なんともいえず美しく、舞妓さんに握手をしてもらったときには、本当に感激しました。このような舞楽と京舞が見られてよかったです。機会があれば、また見たいです。

舞楽鑑賞の体験学習

夜の京都で 東京青嵐中



修学旅行のメッカ京都では、法話・座禅・古典芸能・陶芸などの体験学習が行われている。その一つ、護王神社境内(京都御所・蛤御門の向かい側)では、四月から十一月まで舞楽と京舞鑑賞の公演があり、修学旅行生になかなか人気がある。六月十二日夜、東京都保谷市立青嵐中学校(井上淳也校長、三年生百九十七名)がこれに参加、古典・伝統芸能に、王朝時代の雰囲気を感じた。

主催は三島神社雅友会。かがり火がたかれるなか、拝殿では友田重雄氏の説明で、ます(ま)・龍笛(りゅうてき)や太鼓など、雅楽に用いられる楽器の紹介があり、雅楽の伴奏によって勇壮活潑な一人舞の舞楽「蘭陵王」が演じられた。

次に舞妓による井上流の日本舞踊「京舞」が唄と三味線にのってあでやかに舞われ、生徒たちを魅了した。その後、舞妓への質疑応答があり、独特の京舞の長や化粧などについて質問があり、独特の京都弁の応答に、会場は盛り上がった。最後に、クラスごとに舞妓と共に記念撮影があり、生徒たちは古都の風情を満喫して旅館に戻った。

スペースキャンプ

21世紀の校外学習が、ここにありま。

スペースキャンプは、アメリカ、スペースキャンプ財団とのライセンス契約によって誕生した日本唯一の本格的宇宙体験施設です。

スペースワールド

インストラクターがカリキュラムをサポートいたします

TEL093-672-3600 (福岡) TEL093-672-3400 (センター)
〒805 北九州市八幡東区枝光900-1

KANSAI KISEN

直行便：大阪南港・神戸 ↔ 別府
松山寄港便：大阪南港・神戸 ↔ 松山 ↔ 別府

関西汽船 船客営業部販売課 大阪市港区弁天6-7-15 ☎(06) 574-8500
東京支店 東京都中央区八重洲1-9-9 ☎(03) 3274-4273

「動物たちのあったカラ・ン・ド」

●営業受付時間
9:00~17:00 (3月16日~11月15日)
9:30~16:00 (11月16日~3月15日)

●修学旅行料金 (消費税含む)
高校生 1,100円 中学生 800円
小学生 700円 ガイドラジオ
バス1台につき1,030円

別府あじむ草原 博物館相当施設

アフリカンサファリ

〒872-07 大分県宇佐郡安心院町大字南畑
(0978) 48-2331(代)
FAX (0978) 48-2330

美しくに **伊勢志摩**
伊勢内宮前 岩戸屋へ

内宮前でのお食事は階上・階下共1,500名様までお楽にお食事が出来ます。お食事ご休憩にご利用下さい。

伊勢市内宮前

岩戸屋

伊勢内宮前(〒516)
TEL <0596> 23-3188(代)
テレックス 4969-503 イセイトヤ

旅のワンポイントガイド

世界・森の博覧会

燃えて未来をテーマに、ジャパンエクスポジション96世界・森の博覧会が佐賀県有田町を主会場に七月十九日開幕した。前日十八日には、秋篠宮殿下・妃殿下の来臨を賜り開会の式典が華々しく挙行政され、日曜静寂な有田の町有田も、登り窯に火が入ったように緊張感と活気に満ちあふれ、見学者を迎えている。陶磁器の始祖朝鮮陶工が渡来して四百年余、この機

会に有田、伊万里、唐津など世界に冠たる陶磁器の町を訪ねてほしい。メイン会場には、二十三のパビリオンと、岡本太郎氏の遺作となつたシンボルモニュメント「花袋」が皆様をお待ちしている。

九州陶磁文化館会場では、イギリス大英博物館、中国故宮博物院など世界七か国三十五の博物館、美術館から陶磁器の各品、逸品二百五十点が貸し出され展示されるという正に世紀の催事となっている。吉野ヶ里サテライト会場では、タイやベトナム、中国から招かれた陶工たちが、古代から伝わるやまの制作の美演を展開している。地域サテライト会場として

情報発信基地

JR秋田新幹線の愛称は「まち」号に決定 J R 秋田新幹線の愛称は「まち」号に決定 J R 東日本は、来春開業する秋田新幹線の愛称を「まち」号に決定した。

一般公募し、「おぼしや「なまはし」を押さえてトップになったもので、東京盛岡間は「やまびこ」号に併結、大曲でターニングして秋田まで直通運転する。期間は十月十三日まで八十七日間、入場者数百千人を見込んでいる。

下車、徒歩五分。三ツ木などみらい技術館で、特別展を開催中 横浜・桜木町の三ツ木などみらい技術館では、動く歩道・モノレール・新交通システム・リニアモーターカーなどの特別展、街から街へ「みんなの交通」おもしろ大発見、を十一月四日まで開催している。

J R 地下鉄・東急桜木町駅下車、ランドマークタワーに隣接。入館は10時、16時30分、月曜日(祝日の場合は翌日)休館。

入館料 一般500円、中学生300円、小学生200円、団体30名以上100円引き。 ●小・中学生の学校行事は事前に予約すれば無料。 〒220横浜市西区みなとみらい3-3-1 ☎045・224・9031

鎌倉の再発見

無品の小寺(34) 鎌倉三三三三の古文書に、長寿寺を開基諸山の第一位に列すとつ、尊氏花押の公文があること、開基は尊氏であるから、開基は尊氏である、それ以前とする説もあり明白ではない。

更にも、今川兼光に蔵されてる長寿寺の釣鐘の

銘の中に、相州路宝龜山長寿禅寺 康元年 僧堂既成の文言があり、康元は吉野朝の時代、北朝の年号(南朝の元中六年)で、その元年は一三九九年に当たり、いすれにしても足利氏ゆかりの寺であり、その寺歴は十三世紀にまでさかのぼることのできる古寺である。

通常は非公開で山内に入れないが、予約制で趣のある精進料理を供しており、この食事をすれば寺内の拝観ができる。 堂宇は山門・仏殿・庫裡(くり)を残すのみであるが、仏殿のある庭は手入れが行き届いた芝が、新緑の

時季には殊にすがすがしく、その間に白砂と石を配して石庭を形作っている。 わらわら玉形造の仏殿には本尊釈迦如来像が祀られ、外陣には尊氏像と即元像が安置されている。 前庭奥の小丘の頂上には二基の苔むした五輪塔があり、大ぶりの変形の方は、尊氏の墓あるいは基氏が尊氏の遺髪を埋めた供養塔であると云える。

(脚)全国修学旅行研究協会 理事長代行・専務理事 前田 寛

建武三年(一一三三)の古文書に、長寿寺を開基諸山の第一位に列すとつ、尊氏花押の公文があること、開基は尊氏であるから、開基は尊氏である、それ以前とする説もあり明白ではない。

更にも、今川兼光に蔵されてる長寿寺の釣鐘の

常楽寺 臨濟宗建長寺派で、粟船(あしふね)山と号す。粟船(あしふね)は、寺がある大船という地名の由来といわれている。 嘉禎三年(一一三三)に三代執権北条泰時が、妻の母を供養するため、退耕行勇(長寛元年・一一六三)仁治二年(一一四一)を開山として創建した粟船御堂(あわふねのみどう)がその前身で、仁治三年六月十五日泰時が死に、遺骸はこの御堂に葬られ、その法名をとつて常楽寺と称した。 常楽寺略記には、木義高(義仲の子、承安三年・一一七三)元暦元年(一一八四)の夫人大姫(頼朝の娘)の死後、北条政子が義高・大姫両人の供養のため阿弥陀三尊を安置して仏堂(粟船御堂)を建立したの

に始まりと記している。 義高・大姫の悲劇について吾妻鏡元暦元年四月二十六日の条に、「藤内光澄帰來し、入間河原に於て、志水冠者(義高)を誅するの由申す。比の事密議なりと雖も、大姫(大姫)すてに之を漏れ聞かぬ給ひ、秋暎の余りに涙水を断たしめ給う御台所(政子)又その御心中を察せるに依て、御哀傷殊にはなほたし」と述べ

あると云える。 仏殿の裏に形崩れた五輪塔がある。北条泰時の墓である。 鎌倉三三三に数えられ、国重文指定、宝治二年(一一八四)銘の梵鐘は鎌倉國宝館に出陳中である。

建武三年(一一三三)の古文書に、長寿寺を開基諸山の第一位に列すとつ、尊氏花押の公文があること、開基は尊氏であるから、開基は尊氏である、それ以前とする説もあり明白ではない。

更にも、今川兼光に蔵されてる長寿寺の釣鐘の

銘の中に、相州路宝龜山長寿禅寺 康元年 僧堂既成の文言があり、康元は吉野朝の時代、北朝の年号(南朝の元中六年)で、その元年は一三九九年に当たり、いすれにしても足利氏ゆかりの寺であり、その寺歴は十三世紀にまでさかのぼることのできる古寺である。

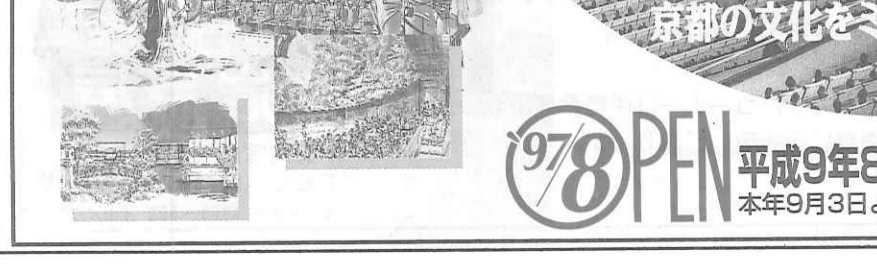
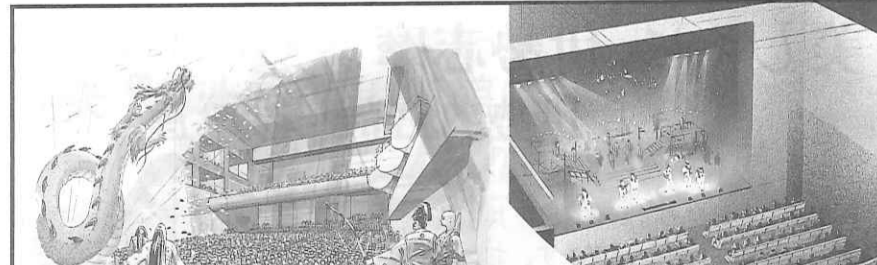
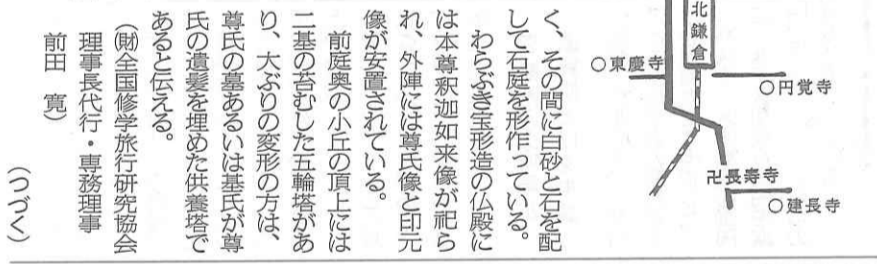
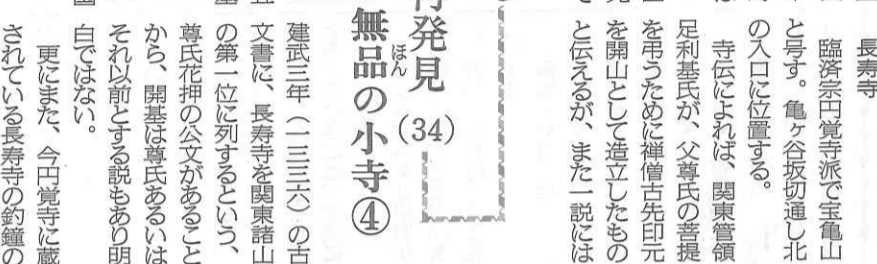
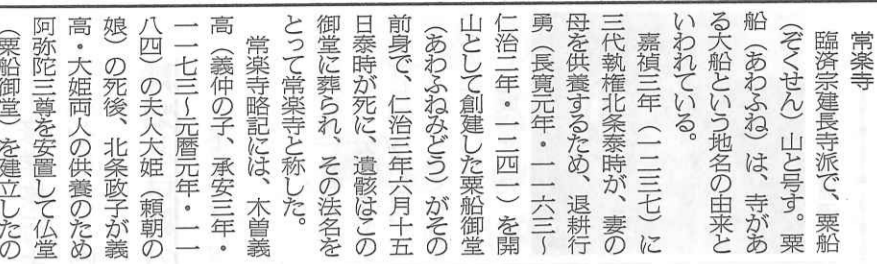
通常は非公開で山内に入れないが、予約制で趣のある精進料理を供しており、この食事をすれば寺内の拝観ができる。 堂宇は山門・仏殿・庫裡(くり)を残すのみであるが、仏殿のある庭は手入れが行き届いた芝が、新緑の

時季には殊にすがすがしく、その間に白砂と石を配して石庭を形作っている。 わらわら玉形造の仏殿には本尊釈迦如来像が祀られ、外陣には尊氏像と即元像が安置されている。 前庭奥の小丘の頂上には二基の苔むした五輪塔があり、大ぶりの変形の方は、尊氏の墓あるいは基氏が尊氏の遺髪を埋めた供養塔であると云える。

(脚)全国修学旅行研究協会 理事長代行・専務理事 前田 寛

建武三年(一一三三)の古文書に、長寿寺を開基諸山の第一位に列すとつ、尊氏花押の公文があること、開基は尊氏であるから、開基は尊氏である、それ以前とする説もあり明白ではない。

更にも、今川兼光に蔵されてる長寿寺の釣鐘の



江戸時代を体験学習

日光国立公園の大自然を背景に武家屋敷町、下町など江戸時代の町並みと文化と風俗を再現。生きた江戸時代が体験できる新しいタイプのテーマパークです。

日光江戸村

日本伝統芸能劇場 (藤山流 水雲) 日本伝統芸能劇場 (藤山流 水雲) 日本伝統芸能劇場 (藤山流 水雲)

小学生団体料金 小学生団体料金 小学生団体料金

0288(77)1777

学びランド東北

NICE STUDY 自然や歴史・文化など、出会うものすべてが新鮮な東北。「体験学習の宝庫」東北で、「体験学習の宝庫」東北で、「体験学習の宝庫」東北で。

東北地方教育旅行誘致実行委員会

青森県観光課 青森市長島1丁目1-1 TEL.0177-22-1111 岩手県観光課 盛岡市内丸10-1 TEL.0196-51-3111 秋田県観光課 秋田市山王4丁目1-1 TEL.0188-60-2266 宮城県観光課 〒980-70 仙台市青葉区本町3丁目8-1 TEL.022-211-2743 山形県観光課 〒990-70 山形市松波2丁目8-1 TEL.0236-30-2373 福島県観光課 〒960 福島市杉妻町2-16 TEL.0245-21-7286

牛の世話 (岩手県葛巻町)

とっておきの思い出に。 学んで、遊んで、楽しめる。注目のアミューズメントリゾート、鈴鹿サーキット。広大な敷地のなかには多機能型の宿泊施設、各種スポーツ施設、最新設備の整った研修センターや交通教育センターなど、多彩な施設を揃えています。趣向を凝らした修学旅行など、目的・用途・人数などに合わせて、幅広くご利用ください。

体験学習のご案内 ●モータースポーツ観戦 ●二輪交通安全教室 ●レーシングコースバス走行 ●ホンダコレクションホール見学 ●テーマツアー他 待望の温泉オープン! SUZUKA CIRCUIT

お問い合わせ先 ●鈴鹿サーキット/三重営業所 ☎0593(78)1111 ●東京営業所 ☎03(3271)5888 ●大阪営業所 ☎06(372)1526 ●名古屋営業所 ☎052(571)7176

お問い合わせ先 ●鈴鹿サーキット/三重営業所 ☎0593(78)1111 ●東京営業所 ☎03(3271)5888 ●大阪営業所 ☎06(372)1526 ●名古屋営業所 ☎052(571)7176

新しい京都駅にぎわいあふれる文化施設が誕生。 お問い合わせ先・資料のご請求は 株式会社シアターアーツ1200 〒600 京都市下京区堀小路通り西洞院東入る日本生命京都ヤサカビル7階 TEL (075)341-2360 FAX (075)341-2370

978PEN 平成9年8月 新京都駅文化施設開業予定 本年9月3日よりメインホール秋公演団体予約受付開始

お問い合わせ先・資料のご請求は 株式会社シアターアーツ1200 〒600 京都市下京区堀小路通り西洞院東入る日本生命京都ヤサカビル7階 TEL (075)341-2360 FAX (075)341-2370