

修学旅行生の作文

へ心に残る修学旅行

平戸の文化を訪ねて

東京都立第四商業高等学校

鈴木美奈



私は三日目のコース別行動の時のおもちゃも展示されて...

平戸に向かう途中、最初に海外に到着すると、外海...

歴史民俗資料館には、隅が一堂に収められていた...

私は学生時代に修学旅行前に預ける学生さんが増え...

最初、機内の持込手荷物は身の回りの必要な物...

楽しく思い出に残る空の旅

日本航空株式会社

第三客室乗員部

パーサー 福室 美恵子

学校の修学旅行生の方が、手着席していただきたいと思...

外海(そとめ)の海を背に...



ド・ロ神父が着工、翌年に完成したもので、数少ない...

今回の修学旅行は飛行機博多長崎(平和講話)...

昭和五十八年の開園以来の入園者数は一億三千万人...

大空へ離陸するジェット機 飛行機の方に機内であつた...



大空へ離陸するジェット機 飛行機の方に機内であつた...

また搭乗後、各自の座席に着席するのには時間が掛か...

の「大田EXPO」に対する措置で、現在済州道に限...

韓国ビザが一時不要に 今年8月から年末まで...

昭和五十八年の開園以来の入園者数は一億三千万人...

大空へ離陸するジェット機 飛行機の方に機内であつた...

また搭乗後、各自の座席に着席するのには時間が掛か...



大空へ離陸するジェット機 飛行機の方に機内であつた...

また搭乗後、各自の座席に着席するのには時間が掛か...

Table with 2 columns: Event Name and Date. Includes items like 東京ドームプロ野球、日本ハム戦等.

Advertisement for '本郷の旅館' (Honkyo Ryokan) near Tokyo Dome. Text: 首都東京を見て、何かを! 東京ドームもすぐ近く...

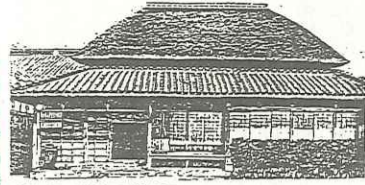
Advertisement for Kansai Kisen (関西汽船) ferries. Text: 大阪・神戸 直行便 別府さんふらわあ 12,000円...

Advertisement for Komaba Travel Agency (東京コマ旅行会館). Text: 東京コマ旅行会館は第8回優秀防火建築表彰で建設大臣賞を受賞いたしました...

Advertisement for Tokyo Marine Fire Insurance (東京海上火災保険株式会社). Text: 楽しい修学旅行を、より安心 より快適に 「学校旅行総合保険」をおすすめします...

クオリティミニガイド

△屋根のかたち▽(5) 鏝(しん)ぶき 葺(ふ)き 造り



徳島県石井町

情報発信基地

「福島空港」が 3月20日オープン 建設が進められていた福島空港が完成し、三月二十日開港の運びとなった。

し、滑走路は二キロ。日本航空が大阪、全日空が札幌、中国東航空が名古屋から毎日一往復運航し、五月からは福岡便(全日空)も開設の予定である。

▽開館 9時30分～17時30分(10月～3月は16時30分) 月曜(祝日の場合翌日)と年末年始は休館。

▽開館 9時30分～17時30分(10月～3月は16時30分) 月曜(祝日の場合翌日)と年末年始は休館。

川線小佐越駅徒歩8分。奈良・正倉院の外側を4月1日から一般公開

…徳川慶喜会衆ノ兵ヲ遣シ鳥羽伏見両道ヨリ進ム。薩長等諸藩ノ兵勦ヲ奉シ両道ヲ守ル…

土方歳三ら新選組共々淀方に敗走させた。この鳥羽・伏見の戦いの戦勝によって、明治政府の基礎が固まったのである。

光によって伏見城は完全に消滅し、跡地には桃の木が植えられた。伏見の東の丘が桃山丘陵といわれるのは、この時からである。

め、直訴に及び年死した文殊九助らを称えたものだ。額文は三条美実、本文は勝海舟の筆になる。

…京橋のほとりは、大坂より河瀬を引きのぼる舟着にて…



美しい現代の伏見桃山城

鉄筋コンクリート造りの天守閣と、キャッスルランと名付けられた遊園地のさわめが現代だ。天守閣に登ると京都一円が見渡せる。ほかに秀吉の夢に思いを馳せる。



伏見はもと伏水と書かれたように、豊かな水に恵まれていた所でもある。その水は、日本有数の酒造業を発達させた。

酒蔵と柳が水路沿いに並び、赤々と杜氏の風呂火寒過ぎぬ(桂樟屋)

古都—その点・線・面— (56)

伏見・桃山

御校だけのオリジナルプラン 大型外航客船・新さくら丸を使つての修学旅行

「動物たちのあったカラ・ン・ド」 アフリカンサファリ

美しくに 伊勢志摩 伊勢内宮前 岩戸屋

とっておきの思い出に。SUZUKA CIRCUIT