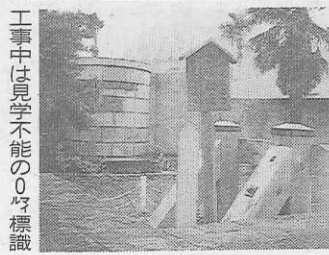


旅の原点

汽笛一声の新橋

汐留貨物駅跡地の遺跡を発掘

東京・新橋の旧国鉄汐留貨物駅跡地の再開発に先立ち、遺跡の発掘調査が行われているが、東京都教育委員会が中心となる汐留地区遺跡調査会では、一月十八日午後現地説明会を実施、一般に公開した。



江戸時代、ここは仙石藩などの武家屋敷や江川太郎左衛門の大小砲壱練場であった所。明治五年から大正三年までは「汽笛一声新橋」の新橋ステーションとなり、我が国最初の鉄道起点として知られている。その後は汐留貨物駅として昭和六十一年まで使用されたが、物流ターミナルも広大な空地となり、現在はイベント会場、駐車場などに一部が利用されている。

○首都のたより

東京都交通局が運賃を一部改定

東京都交通局は、消費税導入の際に据え置いた運賃の一部を二月五日改定した。値上げが行われたのは、都営地下鉄の20円以上の区間各10円と、都バスの100円が10円となった点で、都営地下鉄の140円・170円区間、都電の140円・1日乗車券の100円は据え置かれた。また、新宿駅西口・都庁のシャトルバス100円、上野・浅草の二階バス200円も従来どおりのまま。

企画展「江戸・明治の風景と人びと」3月1日まで
文京ふるさと歴史館
東京・本郷の「文京ふるさと歴史館」では、第一回企画展「江戸・明治の風景と人びと」地図・錦絵・絵図にみる文京」を三月一日まで開催



特別展示「日光道中」は、日光東照宮宝物館所蔵の品で、徳川十二代將軍家慶が日光社参の際に使用されたものといわれ、日光御成道(現本郷通り)の家並が詳細に描かれており、興味深い。自主見学に好適。
営団地下鉄本郷三丁目・都営地下鉄春日下車、真砂坂上バス停と炭団坂・道徳旧居跡との間。開館10時～17時、月曜日と第四火曜日休館。高校生～64歳100円、他は無料。
〒113文京区本郷四一九一二
03・3818・7221

○ハマのたより

早春の横浜近況

横浜は二月一日の大雪、二日の大地震で私立校の受験生に影響が出たが、三日は節分、四日の立春・旧正月には中華街で春節祭が盛大に行われ、春が近づいて来た。三溪園や称名寺、大倉山など、梅の名所もにぎわいをみせている。
横浜博の会場となった桜木町駅前の「みなとみらい」M21地区の変容も目覚ましい。パシフィコ横浜が完成、日本一の高さになるといわれるランドマークタワーも建設が着々進行している。



日本丸、総帆展帆の日の美しい姿

日本丸、総帆展帆の日の美しい姿
総帆展帆と満船飾
M21地区入口にある日本丸の、今年の総帆展帆と満船飾の予定日は次のとおり。
▽総帆展帆 4月29日、5月5日、5月24日、6月7日、7月26日、8月16日、9月15日、10月10日、10月25日、11月23日(いずれも日祝)
▽満船飾 2月11日、3月20日、5月3日(横浜みなと祭り)、6月2日(横浜開港記念日)、9月23日、11月3日(6月2日以外はいずれも祝日)
悪天候の場合は中止。
ジャパニーズドリーム横浜～神戸航路を中止
平成二年三月から、横浜～神戸間を週一三往復していた客船「ジャパニーズドリーム」が、一昨年3月24日、処女航海に出るジャパニーズドリーム号

発見されたが、庄巻は史跡0マイル標識「横から一直線に延びるプラットホームの跡である。地表から二メートル、幅九メートル、長さ四百四十四メートル、段ボール箱のような切り石が四段に積まれている。更に、東海道の駅で売られた茶器も出土、「大垣」「濱松」「沼津」「桃中軒」などの文字もはっきり読み取れる。
「早や我が汽車は離れたりの前方には新幹線が走り、世界貿易センターの高層ビルがそびえて、愛宕の山は見えなくなったが、再開発による新交通システムの建設が遅れても、汽車の旅・修学旅行のルーツは何となく残してほいものである。」



出土した駅舎とプラットホームの跡、①は駅弁の茶器



座禅体験で
"心、リフレッシュ!!"
清潔、安全、快適、安心のお宿

＜国際観光旅館＞
比叡山 延暦寺会館
TEL 0775-78-0047・0554
TEL EX 5464-917
FAX 0775-79-5053

| | | | |
|----|-----|------|------|
| 本館 | 17室 | 194帖 | 120人 |
| 比叡 | 28室 | 260帖 | 200人 |
| 北嶺 | 15室 | 160帖 | 130人 |
| 計 | 60室 | 614帖 | 450人 |

—修学旅行の楽しいお食事—
箱根彫刻の森美術館内
レストラン **コンポート**

◇500名様迄、ご利用いただけます。
◇当レストランは、彫刻の森美術館内の施設ですので、入館を必要とします。

〒250-04
神奈川県足柄下郡箱根町二の平1121
☎0460(2)1141(代表)

「動物たちのあったカラ・ン・ド」

●営業受付時間
9:00～17:00 (3月16日～11月15日)
9:30～16:00 (11月16日～3月15日)
●修学旅行料金 (消費税含む)
高校生1,100円 中学生 800円
小学生 700円 ガイドラジオ
バス1台につき1,030円

別府あじむ草原 博物館相当施設
アフリカン サファリ
〒872-07 大分県宇佐郡安心院町大字南畑
(0978) 48-2331(代)
FAX (0978) 48-2330

楽しい修学旅行を、
より安心
より快適に
「学校旅行総合保険」
をおすすめします。

東京海上火災保険株式会社
本店 東京都千代田区丸の内1-2-1 ☎03-3212-6211(代表)

地球に生まれた宇宙。SPACE WORLD

宇宙・宙・体・験
〈スペースワールドは21世紀の校外学習環境〉

(株)スペースワールド
インフォメーションセンター TEL093-672-3600 予約センター0120-340020
本社 〒805 北九州市八幡東区枝光本町9-1

