

# 修学旅行新聞

発行所 財団法人協会  
全国修学旅行研究会  
発行人 前田 寛  
〒101 東京都千代田区  
西神田2-8-7 (福ビル)  
☎03(3262) 2426・2932  
振替 (東京) 6-36337

## 学校週5日制で

### 修学旅行の事前・事後の指導時間数削減を懸念

#### 関東・東海・近畿 公立中の修学旅行動向調査まとめ

調査の内容は、修学旅行の「ねらい・評価・形態」をベースに、学校週5日制と修学旅行、特別自主活動の実施状況、航空機利用、海外修学旅行等、多岐にわたるものである。

そのうち、「学校週5日制」については、これが実施された場合、修学旅行に影響が出ると思われる学校は全体の50%弱。予想される主な影響は「事前・事後の指導時間数が削減される」

が最も多く、「出発日が制限される」がこれに次いだ。文部省の鹿嶋研之助助教科調査官は「現在中学校の特別活動が危殆に」と述べている。

修学旅行が特別活動の学校行事の一環であり、その教育的意義が重視されている。したがって、安易に時間数を削減するのではなく、特別活動本来のねらいである生徒の自主性・自律性の育成のために、必要にして十分な時間を確保し、生徒の活動をより活発にすることが望まれる。

この結果の詳細については

予想される影響	関東	東海	近畿	計
事前・事後の時間削減	35	33	15	83
出発日の制限	15	2	10	27
旅行日数の短縮	4	2	3	9
旅行方面の変更	2	3	2	7

(校数・複数回答)



鳥羽・イルカ島でハマチをとったゾー!!  
(大阪市立西天満小学校、中央が3面作文の筆者)

### 主張

#### 体験重視—修学旅行に新たな意義を

岡本修一

子供たちが、心豊かに、主体的に、創造的に生きていくことができる資質や能力、すなわち、新しい学力観に立つ学力を自ら獲得するように小学校教育が求められて、一年を経過しようとしている。

多くの学校で、この新しい教育の趣旨に基づいて、各々の地域で様々な試みと努力がなされ、徐々にその成果がみられるようになってきている。

そもそも新しい教育とは、急激な社会の変化に対応するため、自ら考え、主体的に判断し、表現できる資質や能力を子供たちに育てておきたい。そのためには、内発的な学習意欲を喚起し、自ら学ぶ意欲や思考力、判断力、表現力の育成を学力の基本とする考え方で

教育を推進していきたいという思いである。今までの知識、技能を共通の身に付けさせることを重視し、その量を問題にするという教育の基調を大きく転換する必要がある。

このような考え方の転換は、従来の児童観、授業観、評価観の見直しにつながり、子供の良さや可能性をより豊かに伸ばす方向がより大切にされた教育活動の組織化が求められている。その方向の一つとして、子供たちが自然や社会や文化の良さとかかわりながら自分の生き方、考え方をじっくり出していくことの大切さ、そして、様々な遊び、自然体験、社会体験などの体験活動を通して自分の良さや可能性を伸ばしていくことの大切さが主張されてい

る。一つの時代でもそうであるが、子供たちにとって体験から学ぶもの大きさは例えようもない。修学旅行が車窓に移りゆく自然や町の観察と列車内の触れ合いを中心に、平素と異なる生活環境にあつて、見聞を広め、望ましい体験を与えるものであるという趣旨は、今も大切な教育活動であり、より一層教育的な意義を付加すべきだと思つ。つまり、自然、社会、文化との触れ合いを通じ、その良さを理解しつつ、自らの生き方を豊かに、よりたしかなものにする。主体的、創造的に生きる基礎となる資質、能力を育てる重要なキーワードを修学旅行は持っているといえる。

そういう意味でも、修学旅行の教育的意義を再確認し、事前、事中、事後の教育的価値を再吟味すべきであると思つている。

勤務校は、例年五月、伊勢、鳥羽方面へ一泊二日で修学旅行を実施してい

る。全国修学旅行研究協会を始め、大阪を中心とする「あおぞら運営協議会」の御尽力で、修学旅行本来の趣旨に沿った有意義な実践を積み重ねている。ありがたいことかと思つ。

全修協が求めている「安全性の確保・経済性の適正化を基礎とした教育性」の高い現場を預かる者として心強い限りであり、「あおぞらII号」を造り出した近畿近局や関係諸機関の御尽力に深い敬意と感謝の意を表したいと思つ。

本年度も、修学旅行が各々の学校で実施されていく。豊かな体験から豊かな生き方を学ぶ新たな教育的意義を付加した修学旅行が円滑に、そして安全に、意義深く推進されるよう念じている。

ともあれ、豊かな体験活動の組織化は教育活動の基礎となるものだと考え、修学旅行そのものに新鮮な意義を付け加えていきたいものである。(あおぞら近畿地区運営協議会会長・全連小副会長・大阪市立西天満小学校長)

#### 撮っておきの京都 第3回フォトコンテスト



特選「山の懐」大竹 直樹 (神奈川・相武台中学校)

#### 入選作が決定

近畿日本ツーリスト協定旅館連盟京都支部主催、(財)全国修学旅行研究協会後援の「第3回フォトコンテスト」最終選考が、二月十八日に行われた。

「撮っておきの京都」をテーマに、京都の良さを紹介し、観光誘致にも役立てる。部では、作品数も増え、校

内へ選んで代表作を出す学校もあり、意欲的な作品も多くなってきたと関係者を喜ばせた。

応募数は修学旅行一二一点、一般三二点。修学旅行の部特選以外の入選者は次のとおり。(敬称略)

準特選  
「二条城」 森川 崇志 (東京・第二天島中学校)  
同  
「我らSEVENTEEN」 小山田寛子 (山形・上山高等学校)  
佳作  
「哲学の秋」 内藤 成子 (千葉・暮張東高等学校)  
同  
「二条城」 安藤ふえ (茨城・大宮第二中学校)  
観光協会賞  
「青蓮院の楠の木」 上田 喜一 (東京・第二天島中学校)

#### 風紋

春の天気は変わりやすい。晴れて暖かいと思ふと雨になり、甲子園の選抜高校野球は雪に見舞われた。開花し始めた桜も、春の風に震え、花ならぬつぼみを散らす有様だ。花といえは桜。花見、花冷え、花吹雪と、桜にかかわる言葉は実に多い。桜の代表は東京生まれのソメイヨシノだろう。ソメイヨシノが全国に広がったのは明治の末、日露戦争の勝利を祝して各地に植えられたからという。日本列島の大半で四月上旬に見ごろとなるので、入学式に色を添える効果は誠に大きい。校庭に植えられ、校歌に歌われ、校章にもなる。日大、学習院を始め、桜がシンボルの学校は大変な数に上る。東京の開花予想は、靖国神社の桜のつぼみにより行われる。隣接の千鳥が渚や北の丸公園の桜も見事だが、その千代田区では人口の減少が続いている。東京の中心、日本の政治経済の中心で、昼間は百二十万人を超えるこの区の住民は今わずか三万九千人、諸社会状況の変化で職と住は分離した。今春、区内十四の公立小学校と併設幼稚園は全廃され、新たに八校・八園が誕生したが、そこに通う児童は地元千代田区民とは限らない。旧住民など、越境通学者が多いのが現状である。夏目漱石錦華に学ぶ」の碑が建つ小学校は新設校の校舎に当てられたが、百何十年の伝統は消え、大勢の卒業生の寂しさが残った。平成五年度、桜の下で新しいスタートを祝したい。

る。全国修学旅行研究協会を始め、大阪を中心とする「あおぞら運営協議会」の御尽力で、修学旅行本来の趣旨に沿った有意義な実践を積み重ねている。ありがたいことかと思つ。

全修協が求めている「安全性の確保・経済性の適正化を基礎とした教育性」の高い現場を預かる者として心強い限りであり、「あおぞらII号」を造り出した近畿近局や関係諸機関の御尽力に深い敬意と感謝の意を表したいと思つ。

本年度も、修学旅行が各々の学校で実施されていく。豊かな体験から豊かな生き方を学ぶ新たな教育的意義を付加した修学旅行が円滑に、そして安全に、意義深く推進されるよう念じている。

ともあれ、豊かな体験活動の組織化は教育活動の基礎となるものだと考え、修学旅行そのものに新鮮な意義を付け加えていきたいものである。(あおぞら近畿地区運営協議会会長・全連小副会長・大阪市立西天満小学校長)

信頼される旅づくり

修学旅行は、プランニングから実施まで、安全で意義深いものでなければなりません。近畿日本ツーリストでは、修学旅行に必要な事項をキメ細かく網羅した全国地域別「企画書シリーズ」を作成し、ご活用いただいております。さらに、北海道から沖縄まで、修学旅行・ビデオテープ「学習の旅シリーズ」もご用意。学校の教育方針に沿いながらも、生徒ひとりひとりの心に輝く思い出づくりのため、国内・海外のネットワークを駆使して、細心の努力をいたします。

## ツーリストの修学旅行。

近畿日本ツーリスト 本社 千101 東京都千代田区神田松永町19-2  
支店/国内250店(登録)/海外15店 ©運輸大臣登録一般旅行業第20号

### 教職員と生涯生活設計

文部省大臣官房福利課

課長補佐 阪内 宏 一

「人生八十時代」とい  
う言葉が定着しつつある中  
で、定年後の長期にわたる  
人生をどのように過ごすか  
いかに人々の関心が向け  
られるようになってきてい  
ます。

しかし、いずれの日にか  
定年を迎えるのは誰もが  
新聞を見ても、我が国の

分かつていることですが、  
最近、教育委員会  
に多様な事業が展開されて  
いくことが期待されます。  
退職後の生活設計の事業に  
取り組むことが増えつつあ  
り、比較的小さいながらも思  
われます。

むしろ、どのように退職  
後の生活を設計していくか  
は一人一人が自ら考えてい  
かなければならない問題で  
すが、様々な教育指導上の  
課題を抱えている教職員に  
とって、そうした課題を考  
えることが実際にはなかなか  
かまきにくいことであるこ  
とが思われます。

今後、教育委員会を中心  
に、共済組合や関係互助団  
体などの連携・協力のもと  
に、退職後の生活設計を豊かに  
していく面があります。

### 第34回評議員会を

3月10日 東京・市ヶ谷で開催

(財)全修協



あいさつする山本理事長

### 諸議案を承認可決

財団法人全国修学旅行研究協会(山本種一理事長)  
は、三月十日東京のグランドヒル市ヶ谷で第三十四回  
評議員会を開催した。

午前中の第七十七回理事  
会に引き続き、定刻十四時  
前田寛理事・総局長が開会  
を宣言、高田治郎常務理事  
が開会のご挨拶を述べ、議  
長に梅沢茂理事を連出、議  
決した。

(1)平成三年度会計決算・  
監査報告、(2)平成四年度事  
業の経過報告、(3)平成五年  
度事業計画案、(4)平成五年  
度会計予算案、(5)平成五年  
夏季教職員研修旅行の募集  
目標必達各議案を提出、  
いずれも全員一致承認可決  
された。

最後に、鈴木力常務理事  
が閉会のご挨拶を述べ、十  
六時十分評議員会を終了し  
た。

### 会席料理も二種類

京都の旅館が献立講習会

京都府旅館環境衛生同業  
組合・団体旅館部主催の  
「献立講習会」が、三月八日  
午後、京都市役所前本能  
寺文化会館で開催された。

昭和五十二年から、修学  
旅行受入れ旅館の食事の改  
善や接遇の向上のために始  
められたもので、今年も十  
七回目である。

昨年に引き続きメインテ  
ーブルには洋・和食等、数  
種の朝・夕食のお膳を並  
べ、またパネルで材料等を  
展示する方法が踏襲され、  
分かりやすいと、今年もな  
かなか好評。

昨年初めて展示され、話  
題になった生徒向けの京会  
社が参加し、会場には、そ  
れぞれ自慢の献立見本や新  
しい旅館用品など取りそろ  
えて展示され、今年も二百  
人以上の関係者でにぎわっ  
た。

### 新しい修学旅行の創造に挑戦

財団法人 全国修学旅行研究協会

理事長 山本種一

財団法人全修協は、創立  
以来、修学旅行の改善と向  
上に関する事業、教職員の  
福祉と厚生に関する事業を  
二大基幹事業として、全組  
織を挙げて取り組んでまい  
りました。その間、組織傘  
下の皆様方の御理解と御協  
力により、事業は年を追っ  
て成長・発展の一途をたど  
り、今日見るがごとく、教  
育界への貢献度において高  
く評価されるようになってい  
きました。

影響を与えておるのであり  
ます。修学旅行は、明治初  
期に創造された尊い教育遺  
産であります。

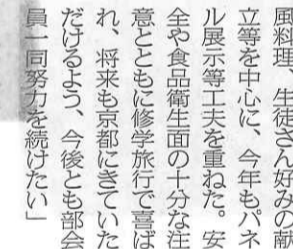
政治、経済、社会は今や  
地球規模で変化してやまな  
かみながら、視点を新たに  
して、新しい修学旅行の創  
造のため、勇気をもって挑  
戦する決意であります。

研修旅行につきましても  
代に入り、世界は激動から  
は、協会の文化厚生事業と

して、教育界に心から喜ん  
で迎えられる研修行事とし  
て、その真価を発揮するよ  
うに綿密に企画立案して、  
三か年一万人達成の第二  
次の募集を展開してござい  
ますので、一年次同様に二  
次においても、目標をクリ  
アできるように、皆様方  
の御協力を切望する次第で  
あります。

評議員の皆様方には、全  
修協組織の中核となつて、  
協会事業に一層の御理解と  
御関心を持っていただき、  
教育財団法人全修協の発展に御  
協力を賜りますようお願い  
いたします。

佐野喜一郎部会長



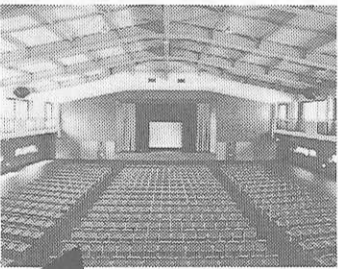
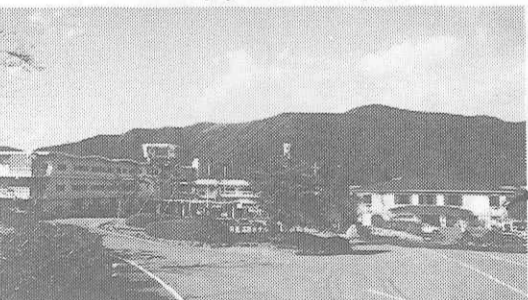
展示の前に立つ佐野部会長

は長年教育にかかわってき  
たキャリアがあります。社  
会がますます複雑化・高度  
化する中で人々の生涯学習  
に対するニーズが高まって  
いる状況を考えると、教  
職員の知識経験は大いに地  
域で活かすことができるの  
ではないでしょうか。その  
ことがとりもなおさず生き  
がいの創出にもつながって  
いくのではないでしょ  
うか。

### 平成5年度 修学旅行費等の 国庫補助金が 正式に決定

平成五年度の国家予算は  
三月六日衆議院で可決さ  
れ三月三十一日成立した。  
修学旅行費、校外活動費  
の要保護・進要保護児童生  
徒に対する国庫補助につい  
ては、本紙第373号に記載の  
とおり正式に決定した。

### とびだせ自然へ 緑の箱根へ



レクチャーホール

〒250-05 神奈川県箱根町元箱根164

電話0460-4-8595(代表)

### 箱根高原ホテル

### ●修学旅行/林間学校/スキー体験学習 奥日光の自然と仲間たちとの語らい……



夏は林間学校、冬はスキー  
自然探勝の基地として日光国立公園  
内にたつ当ホテルをご利用ください  
鉄筋3階建/小学生550名/中学生550名/  
高校生450名収容/大浴場あり

### 奥日光高原ホテル

〒321-16 栃木県日光市湯元温泉  
TEL. 0288(62)2121(代表)

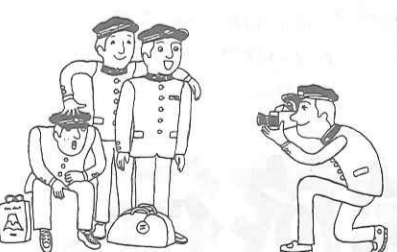
### 楽しい修学旅行を、

### より安心

### より快適に

### 「学校旅行総合保険」

### をおすすめします。



### 東京海上火災保険株式会社

本店 東京都千代田区丸の内1-2-1 ☎03-3212-6211(代表)



東京コマ旅行会館は  
第8回優秀防火建築表彰で  
建設大臣賞を受賞いたしました。  
東京でのお泊りは  
安全設備を誇る当会館へ。



ホテル〈全館和室〉  
東京都港区六本木1丁目7番地  
TEL (03) 3585-1046(代表)

### 東京 コマ旅行会館