

北海道と千葉の中学生が 修学旅行の宿で交流会

5月21日 花巻温泉

修学旅行の宿舎でのトラブルを避けるため、「一校一館主義」が主流となっているが、シーズン集中と児童生徒数減少で最近は一校以上が一館に同宿するケースが増加している。五月二十一日、岩手県花巻温泉のホテル千秋閣に同宿した北海道と千葉の二つの中学校が「これも何かの縁」と交流会を盛大に開き、成果を上げたので紹介したい。



大ホールに全員集合し交流会を開催

交流会を開催したのは北海道恵庭市立恵庭中学校(牧野静也校長)の三年生二百九人と、千葉県柏市立中原中学校(小松寛男校長)の三年生百八十人。両校はいずれも北東北への修学旅行を実施、この日夕刻それぞれ花巻温泉に到着した。今回の企画は、昨春秋に中原関係者が実地調査に訪れた際、宿舎を通じて同宿校の恵み野中側に呼びかけたのがきっかけで、同じ旅行会社の取扱という好条件もあり、両校・生徒会が準備を進め、同宿のよしみを交流のチャンスに「この日を

迎える」となったものであった。夕食後、ホテルの大ホールで十九時四十分から約一時間、交流会を開催した。先に入場した恵み野中の生徒が中原中の生徒を拍手で迎え、中原中実行委員の関谷君は「歓迎して、恵み野中難波太誠生徒会長と中原中藤田智篤生徒会長が「交流会を期待していました」「良い所を学び合える機会にしたいと思えます」とそれぞれあいさつした。次に両校代表が記念品を交換、恵み野中からはスラン、カボチャの種、メッセージカード、恵庭市紹介パンフレットが、中原中からは落花生社会科副読本「郷土かしわ」、柏市の絵はがき・文化財マップ、メッセージカードが贈られ、両校の学校紹介ビデオが上映された。創立四年の恵み野中は体育祭の生徒全員と担任教師によるクラス対抗リレー、創立七年の中原中は授業部活動、年々発展する首都圏ベッドタウンの様子など、未知の世界へ目を張った。レクリエーションとして、両校が考えた東北地方に関する問題を交互に出し合う「O×クイズ大会」が行われ、最後まで勝ち残った十人に宿舎側から記念品が贈られるなど大いに盛り上がり、更に全員が花巻の伝承芸能「鹿(し)踊り」を鑑賞、恵み野中実行委員が閉会のことばを述べて交流会を終了し、同校の退場

中原中の小松校長と柏久保学主任(5月21日野取)



交流会は短時間ではあったが、同宿校の全員が一堂に会して行われたのは極めて珍しいケースである。両校の生徒同士が再会を願う場面もみられ、中原中の小松校長は「同宿が縁でこれからの交流が深まることを期待する」と、会場の成功を喜んでいた。

交流会は短時間ではあったが、同宿校の全員が一堂に会して行われたのは極めて珍しいケースである。両校の生徒同士が再会を願う場面もみられ、中原中の小松校長は「同宿が縁でこれからの交流が深まることを期待する」と、会場の成功を喜んでいた。

修学旅行・遠足に適地 大津市歴史博物館(滋賀)

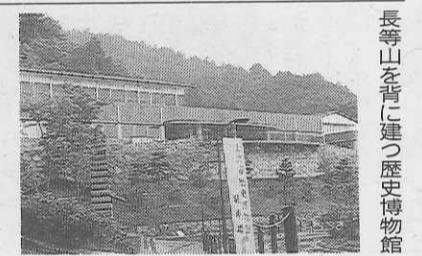
近畿の水がめといわれ、日本最大の琵琶湖の南端に位置する滋賀県大津市がある。大津は、古くから開けた地で、大化の改新後には近江大津宮(都)が置かれた。千年の都京と隣り合わせで歴史の舞台にはいつも登場している。

ほぼ大津市の中心、背に長等山、前に琵琶湖の景観の地に、平成二年秋、大津市歴史博物館が開館した。内容も充実され、一階はエントランスホールと講堂があった団体入場者には説明が受けられる。展示室は一階が比叡山麓の門前町坂本を始め、歴史とか

小学校高学年から中・高校、一般の人たちまで見学に値する。特に遠足・修学旅行の見学地として適切であると思われ、博物館からは琵琶湖も遠望でき、有名な三井寺も隣接している。

◎入館料 小・中学生80円 高校生120円 (いずれも十五名以上団体)

◎開館時間 9時から14時30分まで(月曜日閉館)
◎所在地と交通機関
〒520 大津市御陵町二二二
0775-212100
JR湖西線西大津駅下車徒歩15分、京阪電鉄石坂線別所下車徒歩5分
(京都駅から約30分)



長等山を背に建つ歴史博物館

「動物たちのあったカラ・ン・ド」

●営業受付時間
9:00~17:00 (3月16日~11月15日)
9:30~16:00 (11月16日~3月15日)
●修学旅行料金(消費税含む)
高校生1,100円 中学生800円
小学生700円 ガイドラジオ
バス1台につき1,030円

別府あじむ草原 博物館相当施設

アフリカンサファリ

〒872-07 大分県宇佐郡安心院町大字南畑
(0978) 48-2331(代)
FAX (0978) 48-2330

大阪・神戸 別府さんふらわあ

12,000トン

大阪南港 19.00発 8.20着
神戸中突堤 20.30発 6.50着
別府 8.00着 19.20着

信託の船旅

船客営業部販売課 大阪市北区梅田1-1 ☎(06) 344-7031
東京支社 東京都中央区八重洲1-9-9 ☎(03) 3274-4273

関西汽船

首都東京を見て、何かを!

東京ドームもすぐ近く
お泊りは 都心の
経験豊かな
本郷の旅館へ

本郷旅館協同組合
〒113 東京都文京区本郷4-36-3 TEL 03-3813-9381

東京コマ旅行会館

東京コマ旅行会館は
第8回優秀防火建築表彰で
建設大臣賞を受賞いたしました。
東京でのお泊りは
安全設備を誇る当会館へ。

東京タワー、国会議事堂を間近に望む東京の中心にあり、8階建の近代ビルで、修学旅行の皆様により有意義な旅行をしていただくために、清潔で低廉に、しかも最新の設備をほどこした全館和室の観光旅館です。

ホテル〈全館和室〉
東京都港区六本木1丁目7番地
TEL (03) 3585-1046(代表)

東京 コマ旅行会館

楽しい修学旅行を、 より安心 より快適に

「学校旅行総合保険」
をおすすめします。

東京海上火災保険株式会社
本店 東京都千代田区丸の内1-2-1 ☎03-3212-6211(代表)

座禅体験で 「心、リフレッシュ!!」

清潔、安全、快適、
安心のお宿

本館	17室	194帖	120人
比叡	28室	260帖	200人
北嶺	15室	160帖	130人
計	60室	614帖	450人

〈国際観光旅館〉
比叡山 **延暦寺会館**

TEL 0775-78-0047・0554
TELEX 5464-917
FAX 0775-79-5053

