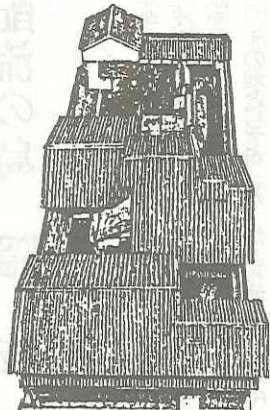
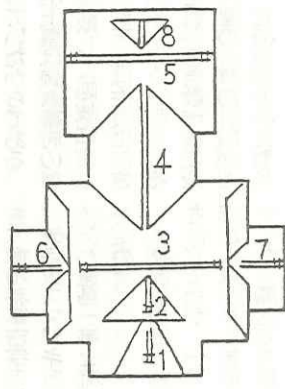




クオリティミニガイド

△屋根のかたち▽(4)
八ツ棟造り
これは神社建築に多い様式であるが、松山市南部の八町「浪速八百八橋」など

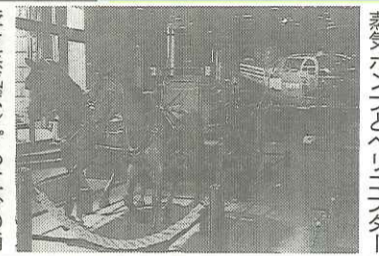


『適塾(緒方洪庵旧宅)』

情報発信基地

東京・四谷に消防博物館がオープン

東京・四谷消防署の改装を機に、昨年十二月東京消防庁消防防災資料センター「消防博物館」が開館した。破壊消火中心の江戸火消しから明治の注水消火、更に、現代の消防・防災への変遷を多数の資料やアニメ、模型により楽しく学習ができる。また、珍しい馬



蒸気ポンプとヘリコプター

△総帆展帆 4月29日、5月5日、5月30日、7月25日、8月22日、9月5日、9月23日、10月11日、11月3日、11月23日(いずれも日・祝日)
▽満船飾 2月11日、3月20日、5月3日、6月2日(開港記念日)、7月20日(海の記念日)、9月15日、10月10日(記念日以外はいずれも祝日)
悪天候の場合は中止。また、隣接の日本一の高さを誇る「ランドマークタワー」は、今夏開館の予定。



「総帆展帆」日本丸の晴れ姿

「京の冬の旅」キャンペーン 3月18日まで
京都市は、この冬も「京の冬の旅」キャンペーンを実施している。定期観光バス「みやび」や「わび」のわし「あじわい」のほか、「都名所大福帳」ぎものパスポートも好評。3月18日まで福岡市営地下鉄が3月3日から 空港へ延長

福岡市営地下鉄一号线博多・福岡空港間三・三キロの延長工事が完成し、三月三日から営業を開始する。これにより、空港から博多駅への所要時間はわずか五分、市内中心部の天神へは十分と大幅に短縮され、更に、浜浜からJR筑肥線の唐津方面へ直通するので、同空港は日本でも最も便利な空の玄関となる。

応永三年(一〇八六)、白河天皇は、讓位後、鳥羽殿において院政を始めた。鳥羽は朱雀大路の入口羅城門に続く鳥羽の作り道(鳥羽街道)の交通の要衝になっていた所だ。白河・鳥羽両法皇と続いて、鳥羽殿は仙洞離宮として政治の中心となった。一キロ四方の地に、南北八百・東西六百メートルの池が造られ、南殿・北殿・東殿などの堂舎が相次いで建てられた。

…十丁ばかりは池にて、遙々と四方の海のけしきにて、御船浮かべなどしたる、いとめでたし。(栄花物語)

「扶桑略記」によると、造管と同時に、近習・侍臣らに土地が与えられ、あたかも遷都を思わせる状況だったという。龍頭御首の船



近衛天皇陵に建つ多宝塔

…雁さばく鳥羽の田面や寒の雨 (芭蕉)
近鉄竹田駅で降りると、西に多宝塔が見える。豊臣秀頼によって再建された近衛天皇陵である。現存する御陵のうち、建物としては最古のものだ。鳥羽天皇陵はその北西にあり、元治元年(一八六四)の城城南宮であらう。平安

が浮かぶなど、風流の美はこの上なしとも伝えてい

…鳥羽殿へ五六騎いそぐ野分哉 (蕪村)
院政はやがて骨肉の争いを起し、保元・平治の乱を経て武士支配の世に移る。王朝政治の復活を夢見た後鳥羽上皇が、流鏑馬に事よせて兵を集めたのもこの地であった。中世の戦火に、さしもの離宮も土に帰る。鳥羽の地は田園が広がっていった。今に残るのは再建された三天皇陵、安楽寿院及び城南宮のみである。

古都—その点・線・面— (55)

鳥羽・城南宮

建都の際、玉城の守護神とされ、鳥羽離宮造営の際もその域内に含まれた城南宮は、今も方除の神として人々の信仰を集めている。社殿は昭和五十三年の再建になるものだが、椋皮葺の本殿・前拝殿などからなる複合建築で、平安時代の建築様式を伝えるものとして



城南宮の鳥居と社殿

「室町の庭」、広い芝生、蘇ゆかりの百種類の植物が植えられている。説明板まで扇形にたがられ、王朝の風雅をしのばせる。庄巻は、春秋一回「平安の庭」で行われる「曲水の宴」である。雅楽が奏され、狩衣に鳥帽子姿の公卿や小袿姿の姫君が、遣水に流れる羽觴をとり、盃を飲み干し、歌を詠む。まさに王朝絵巻そのものだ。鳥羽周辺も、近年住宅化の波が押し寄せている。しかし、京都が古都らしさを誇るのには、町のたたずまいだけでなく、こうした風俗や伝統が今も根付いているところにあるうか。

…春の山は離宮当時の築山といわれ、楔の小川、夏草の小径、藪椿竹林などがあり、やがて遣水に沿って「平安の庭」に出る。池には中之島があり、滝が落ち、野草が色を添える。涌水・石橋・男滝・蓬菜鳥を配した池泉回遊式の



城南宮安楽水苑の「室町の庭」

「源氏物語」(花散里)
一万平方メートルはあるという安楽水苑の随所には、帚木・桂・橘など源氏物語を象徴する樹木が植えられている。鳥羽周辺も、近年住宅化の波が押し寄せている。しかし、京都が古都らしさを誇るのには、町のたたずまいだけでなく、こうした風俗や伝統が今も根付いているところにあるうか。

修学旅行の楽しいお食事
箱根彫刻の森美術館内
レストラン コンポート
◇500名様迄、ご利用いただけます。
◇当レストランは、彫刻の森美術館内の施設ですので、入館を必要とします。
〒250-04 神奈川県足柄下郡箱根町二の平1121
☎0460(2)1141(代表)

ものしり社会科トラベル
わくわく工場見学
見て、学んで、体験できる工場を地域別に徹底ガイド
北は北海道から南は九州・沖縄まで
酒造・食料品・伝統工芸・発電
乳製品・自動車・研究所・電機etc...
東京エリア
特選ショールーム
25を紹介
近畿日本ツーリスト出版事業部
TEL 03-3257-0779(営業直通) FAX 03-3258-3216

御校だけのオリジナルプラン
大型外航客船・新さくら丸を使っの修学旅行
お問合わせ先(資料請求先) 商船三井客船株式会社
本社 東京都港区虎ノ門2-1-1 TEL 03-324-7961
大阪営業所 大阪市北区中之島3-6-32 TEL 06-449-4701

修学旅行の可能性を求めて
よりよい修学旅行づくりに
努力しています。
東急観光