

# 学校週五日制と修学旅行

## 東海地区学校現場の声から

「学校週五日制。我が国の教育史に、いや、日本の歴史に記される制度のスタートである。学校教育の基調も転換していきなさい。」

だが、現時点ではそれほど感じられていない。ましてや、修学旅行うんぬんとなると、平成四年度春季には全く関係がない。それより、これから数日先に実施する修学旅行の準備に大わらわである。こちらの方が大事である。それでも話を聞いていくうちに、「学校週五日制」は、修学旅行環境にあつて見聞を広め

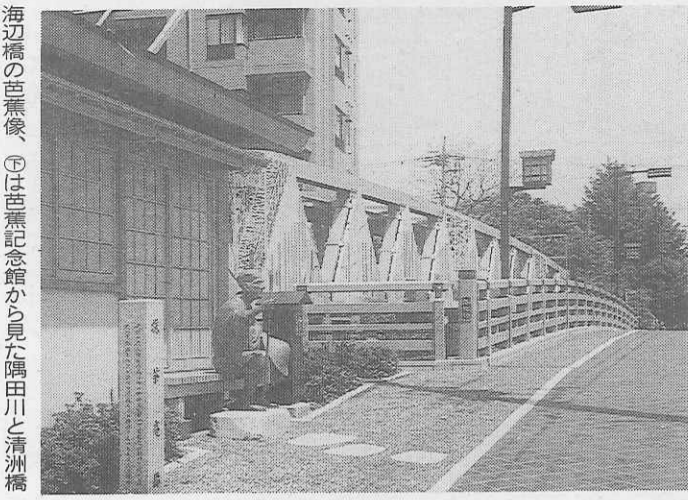
旅行に少なからぬ影響と、重大な課題を与えるものである。という声が聞かされてくる。修学旅行のみで考えれば、何ら変わらないかもしれない。だが、学校には実に様々な内容や活動がある。それらが全部土曜日休日の影響を受けて時間が不足している。そういったなかで、今更にと変わらぬいや、それ以上に新しい時代の要求を受けた成果を挙げる修学旅行にしなければならぬ。つまり、「平素と異なる生活環境にあつて見聞を広め

## 旅の原点

### 深川に松尾芭蕉像と「奥の細道」五十句が

東北・北陸へ、松尾芭蕉が奥の細道に旅立った元禄の昔から三百年余、そのスタート地点・江戸深川の探査庵(さ)いとあ、跡」に、昨秋芭蕉像と俳句五十句を掲げた橋上ギャラリーが完成した。

場所は隅田川の東を南北に平行して延びる清澄通りの海



海辺橋の芭蕉像、①は芭蕉記念館から見た隅田川と清洲橋

この橋の横、NTT専用橋に三角形の絵入りのパネルが並び、深川の「草の戸も住むる代ぞひなの家」から大垣の「蛤のふたみにわかれ行秋を」まで、五十枚の銅製短冊を順にたどれば、六百里の旅路も三十分でゴールに到達できる。

JR京葉線越中島駅1番出口から徒歩15分、営団地下鉄東西線前仲町駅3番出口からは8分。清澄通り沿いには途中、お賽銭を入れるところがありがたい教えをテーマで聞かせたいハイテクえんまの法乗院、海辺橋の先には、町の名園清澄庭園、下町新名所深川江戸資料館、左折すれば芭蕉庵跡、更に芭蕉記念館と続き、興味の尽きないエリアである。



学校・学級・グループの共通のものもあるだろう。だが、最も必要なのは、一人一人が持つ個人の目的意識ではないか。

☆ 車内レクより車窓に流れる風物。車内レクも必要かもしれない。しかし、修学旅行前に指導しなくてもできると思ふ。新幹線のスピード、三人掛けの座席などの問題もあるけれど、今渡った鉄橋は、何川、今のトンネルは、向こうに見える山は……、車内の話の重点をこれらに向けさせる必要がある。

☆ ゆとりのある日程。日程に追われ、忙し過ぎるのではないだろうか。見学箇所や体験するものを厳選し、ゆとりのある日程が、かえって深い

感動を与え、心に残る旅行になるのではなからうか。

☆ 先輩の旅行記録に触れさせる。ある小学校のことであるが、朝の全校集会で、実施した行事の感想を子供たちに発表させている。修学旅行も当然である。六年生が体験したこと、感動したこと、楽しかったこと、それぞれ感情を込めて熱心に発表している。一年生も二年生も、目を輝かせて聴き入っている。一年生から修学旅行を楽しみにし、自分が行くときには何を覚えておきたいか、楽しみにしている。

このように先輩の体験や感動に触れさせておけば、おのずから修学旅行に対する心の準備ができていくと思ふ。旅行

記・感想文・スケッチ・写真等先輩の貴重な記録として触れさせたいと思ふ。

☆ 学校行事としての修学旅行。修学旅行を実施した学年だけでツツリ切れてしまわないで、前年度の評価は、本年度へ、そして来年へと、学校行事としての位置付けをしっかりと、それぞれ感情を込めて熱心に発表している。一年生も二年生も、目を輝かせて聴き入っている。一年生から修学旅行を楽しみにし、自分が行くときには何を覚えておきたいか、楽しみにしている。

以上の声から、学校週五日制の段階の実験体を通し、意欲的な調整が必要になる。「学校週五日制」の枠の中の精選から逃れず、消極化に終始してはならない。それこそ、学校・学年・学級として、また、教師・生徒として新しい視点に立って、計画・実施・評価の過程を明確化し、積極的な実践が不可欠になると思ふ。

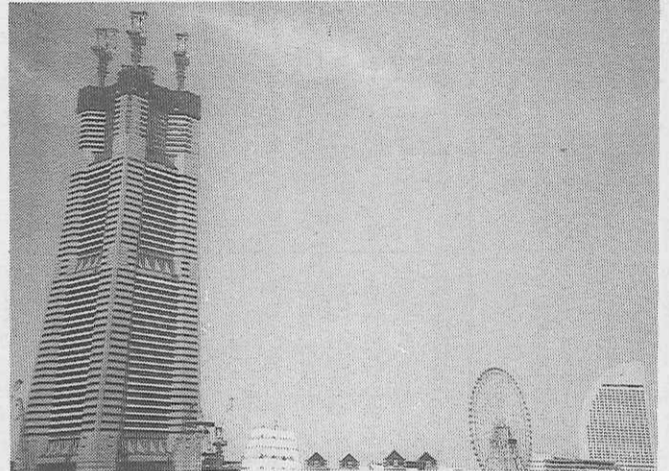
卒、千葉県内の公立小・中学校の教諭、教頭、校長、県教育庁地方出張所長等を歴任、平成三年度関東地区公立中学校修学旅行委員会会長、関東・東海・近畿三地区公立中学校修学旅行連合委員会会長を務め、本年三月、習志野市立第一中学校長を退職した。

全修協本部修学旅行部長に 井桁 孝氏  
旅行研究協会の本部事務局で井桁孝氏が就任した。

横浜MM21のランドマークタワーが日本一の高さに

設中の「ランドマークタワー」が、四月末に高さ243メートルの東京都庁を抜き、日本一の座を獲得した。

来年度の完成時には、地上70階、高さ296メートルの超高层建筑となり、オフィス、ホテル、それに展望室も設けられるという。つい四月下旬まで世界一の高さを誇ったコスモクロックも小さく見える。



横浜博覧会から3年、大変身したMM21地区

首都東京を見て、何かを!

東京ドームもすぐ近く  
お泊りは 都心の  
経験豊かな

**本郷の旅館へ**

本郷旅館協同組合

〒113 東京都文京区本郷4-36-3 TEL 03-3813-9381

東京コマ旅行会館は  
第8回優秀防火建築表彰で  
建設大臣賞を受賞いたしました。

東京でのお泊りは  
安全設備を誇る当会館へ。

東京タワー、国会議事堂を間近に望む東京の中心にあり、8階建の近代ビルで、修学旅行の皆様により有意義な旅行をしていただくために、清潔で低廉に、しかも最新の設備をほどこした全館和室の観光旅館です。

ホテル〈全館和室〉  
東京都港区六本木1丁目7番地  
TEL (03) 3585-1046 (代表)

東京 コマ旅行会館

「動物たちのあつたカラ・ン・ド」

●営業受付時間  
9:00~17:00 (3月16日~11月15日)  
9:30~16:00 (11月16日~3月15日)

●修学旅行料金 (消費税含む)  
高校生 1,100円 中学生 800円  
小学生 700円 ガイドラジオ  
バス1台につき1,030円

別府あじむ草原 博物館相当施設

アフリカンサファリ

〒872-07 大分県宇佐郡安心院町大字南畑  
(0978) 48-2331(代)  
FAX (0978) 48-2330

楽しい修学旅行を、  
より安心  
より快適に

「学校旅行総合保険」  
をおすすめします。

東京海上火災保険株式会社

本店 東京都千代田区丸の内1-2-1 ☎03-3212-6211(代表)

地球に生まれた宇宙。SPACE WORLD

宇宙・体・験  
〈スペースワールドは  
21世紀の校外学習環境〉

(株)スペースワールド™  
インフォメーションセンター TEL093-672-3600 予約センター 0120-340020  
本社 〒805 北九州市八幡東区枝光本町8-1

楽しい修学旅行を、  
より安心  
より快適に

「学校旅行総合保険」  
をおすすめします。

東京海上火災保険株式会社

本店 東京都千代田区丸の内1-2-1 ☎03-3212-6211(代表)

交通・見学ニュース△

東京ディズニーランドが11月に料金を改定... 千葉県浦安市の東京ディズニーランドは、十一月一日から料金を改定する。

東京ディズニーランド料金改定表。現行価格と改定価格を比較する表。券種、年齢別料金、年間パスポートなどが記載されている。

※学校長の承認のもとに、教團に引継ぎされてくる25名以上の学生、生徒の団体に適用

おり、平成元年七月以来三年ぶりの、施設拡充に伴う料金改定となる。券種別の料金は別表のとおりである。

山形新幹線新千歳空港 JR東日本・北海道が7月1日ダイヤ改正

山形新幹線新千歳空港 JR東日本及びJR北海道は、山形新幹線、新千歳空港新線開業に伴い、七月一日から西線に開通するダイヤ改正を実施する。

また、新千歳空港ターミナルビル完成により、現在の千歳空港駅を南千歳駅と改称し、同駅から二・六キロの新線を分岐、新ターミナルビル

地下二階に新千歳空港駅を開業して、札幌から快速「エアポート」を一時間に四本運転となり、空港への足は格段に改善される。

山形新幹線開業を 開催 交通博物館 東京・神田の交通博物館で、七月の山形新幹線開業に合わせ、「山形新幹線展」を開催している。

明治時代の新幹線構想、昭和に入つての弾丸列車、板谷峠越えの歴史から、山形新幹線「つばさ」のすべて、更に世界の最新鋭「日本と外国の高速列車」まで、貴重な資料が展示されている。

九月二十七日まで、月曜日休館(八月は無休)。開館9時30分～16時30分。入館料1大人300円、中学生以下150円、団体25人以上大人200円、中学生以下120円。

東京・横濱のタクシー値上げ 5月26日から 東京及び多摩・横濱の三地区のタクシーが、五月二十六日から二年ぶりに値上げされることになった。

平均値上げ率は約12%で、中型の初乗り50円が60円となり、以後90円ずつ加算する。また、東京地区に限り「無線待ち料金」が新設される。

京都知恩院三門 五月末まで公開 京都・東山の知恩院では、三門の修理が完了したので、五月末まで二階部分を一般公開している。

毎日9時から16時まで、大人300円、中学生以下200円。また、21時までの夜間照明も見事である。青蓮院の掃路に足を延ばしたい。

池泉回遊式の御池庭と櫓橋... 万世も平安と定めおきつらむ この都こそ大宮と云ふ (香川景樹)



京都を王城の地と呼ぶ。平安時代を王朝の昔といふ。千二百年前の大極殿は、安元三年(一一七七)の大火以後は再建されず、皇居は公家たちの邸を仮御所とした里内裏に移ったが、京都は常に王城の地であった。

東洞院土御門殿である。... 過去未来今は語らず色変へず (那須乙郎)

都御所を修理したのは織田信長である。やがて豊臣秀吉から徳川家康へ、そして娘を入内させた秀忠へと引き継がれて、皇居はようやく整備された。

王城の地のため、権力争いなどに巻き込まれて、王朝の昔から京都に大火は多い。江戸時代になつても、京都御所は天明の大火(一七八八)等

が繰り返された正殿で、「南殿」... 閑白の座に春眩し敷真

とも呼ばれる。 昨春秋、天皇陛下即位に伴う茶会を前に、屋根も三十年ぶりにふき替えられた。緻密さと呼ばれる二段構造で、使われた松の樹皮は百万枚に達したといふ。

「古都—その点・線・面」(47) 遥かに仰ぐのすがすがしさに人気が集まる。

白壁、朱塗りの柱の三方の回廊も塗り替えられ、鮮やかに紫宸殿を浮き立たせる。左近の松は春の一般公開四月八日から合わせたように、満開であった。石匠の橋の緑が輝く、南庭の白砂が陽光に反射してまぶしい。

... 閑白の座に春眩し敷真 珍しい形の厳島神社石鳥居

御殿東側の御内庭には、しだれ桜が咲き誇る。... 枝垂桜風やむしきに紅ささす (堀 古蝶)

御殿東側の御内庭には、しだれ桜が咲き誇る。... 枝垂桜風やむしきに紅ささす (堀 古蝶)

猿ヶ辻の美しいたたずまい 再木、尊攘派の姉小路知知が暗殺されたのは、御所の鬼門にあたる猿ヶ辻だ。木彫りの猿が屋根裏に潜む。御苑を元治元年(一八六四)、激しい戦いがくり広げられた所だ。

現在、京都御苑には、母子の森やテニスコートなども設けられ、子供や若い人たちの明るい声が木々にこだまします。

松・梅・桜・楓など木々は季節をたえ、市民の散策や憩いの場所となり、国民公園の名で親しまれている。

修学旅行部長 北條直樹 (つづく)

修学旅行部長 北條直樹 (つづく)

箱根彫刻の森美術館内 レストランコンポート。500名様迄、ご利用いただけます。当レストランは、彫刻の森美術館内の施設です。TEL 0460(2)1141(代表)

美しくに 伊勢志摩 伊勢内宮前 岩戸屋へ。内宮前でのお食事は階上・階下共1,500名様までお楽にお食事が出来ます。お食事ご休憩にご利用下さい。TEL 0596) 23-3188(代)

座禅体験で "心、リフレッシュ!!" 清潔、安全、快適、安心のお宿。本館 17室 194帖 120人。比叡 28室 260帖 200人。北嶺 15室 160帖 130人。計 60室 614帖 450人。TEL 0775-78-0047・0554

旅の目的をガイドブックにしました... トラベルメイトテーマ編。1 ホテル感覚で泊まれる公共の宿 2 ナイスミティ2泊3日の旅 3 ぼくんちの家族旅行 4 豪華・楽しさ・遊びの宿 5 泊まってみたいロマンティックリゾート 6 首都圏発名湯・名宿 7 職場旅行虎の巻 8 地酒と肴を味わう旅 9 ゆとりっぶ夫婦旅行 10 全国焼きものの旅 11 キャンプと遊びガイド 12 50代からの若がり旅行 13 伝統工芸を訪ねる旅 14 俳句を訪ねる旅 15 温泉のある公共の宿。B6判 定価950~980円。近畿日本ツーリスト出版事業部