

第3回中国修学旅行 実地研修会を実施

—昨年末に江蘇省へ—



歓迎全修協中国研修旅行団

南京・中山陵の一行①と蘇州での歓迎会

財団法人全国修学旅行研究協会は、九州事務所においてこれまでに二回、中国修学旅行実地研修会を実施してきたが、昨年その第三回目を実施。福岡・熊本両県から三十名が参加し、有意義に無事終了した。

九州では、ほとんどの県が

公立高等学校の海外修学旅行を認めており、計画については特に学校の体制と安全の確保、下見実地調査と保護者の十分な理解の必要性を指導されている。

今回は、福岡県立高校の校長・教頭・事務長二十名、福岡県内私立高校から三名、熊

本県内私立高校から七名が参加、十二月二十四日福岡から五泊六日の日程で、中国江蘇省を訪問した。宿泊地は上海、無錫、南京(二泊)、蘇州で、福岡・上海往復は航空機、中国国内はバス、列車、船を利用した。

旅行期間中は、「中国江蘇省

中日青少年交流週間」が開催されており、修学旅行・交流関係の公式行事が実施されたので、「全修協中国研修旅行団」は熱烈歓迎を受けた。

現地では、無錫第六中学校訪問、江蘇省主催歓迎招待会、中国修学旅行研究分科会、中国関係者との意見交換会などが行われ、各宿泊地の市内見学を含めて、現地状況は十分に把握し、二十九日夕刻に帰国した。

参加者が、中国側の説明と自身で体験した実地研修で、理解・認識されたことを要約すると、次のとおりである。

- ①中国江蘇省は、日本からの修学旅行受け入れに熱心で、真心こもった説明態度は立派で、受入体制も整っている。
- ②治安は、特に問題なし。
- ③交通機関は、航空機の定員(臨時便増)以外問題なし。
- ④保健衛生は、修学旅行行程中は問題なし。トイレ不足

- ⑤増設改善計画あり。
- ⑥宿泊施設・内容は、良好。
- ⑦見学箇所は、現状問題なし。
- ⑧学校交流は、中国側が熱心。事前に文通(英語、写真交換)。
- ⑨通訳(ガイド)は、大変熱心で日本語が上手。

- 【旅行日程】
- 12月24日 福岡—上海(泊)
 - 12月25日 上海市内見学、上海—無錫(泊)
 - 12月26日 無錫市内見学、無錫第六中学校訪問、無錫、南京、江蘇省歓迎招待会(泊)
 - 12月27日 中国修学旅行研究分科会、意見交換会、南京市内見学(泊)
 - 12月28日 南京—蘇州、蘇州市内見学、江蘇省旅遊局歓迎会(泊)
 - 12月29日 蘇州—上海、上海市内見学、上海—福岡

山形新幹線は「つばさ」に

JR東日本は、本年七月から運転を予定している山形新幹線の愛称を「つばさ」と決定した。

新型車両(初号車)はステンレス製の六両編成。従来の新幹線車両より一回り小さく、東京—山形間を直通運転するが、東京—福島間は東北新幹線に併結し、福島で分割・併合する。

東京デイズニーランドの休園日

千葉県浦安市の東京デイズニーランドは、今月と来月、次の日に休園する(いずれも火・水曜日)。

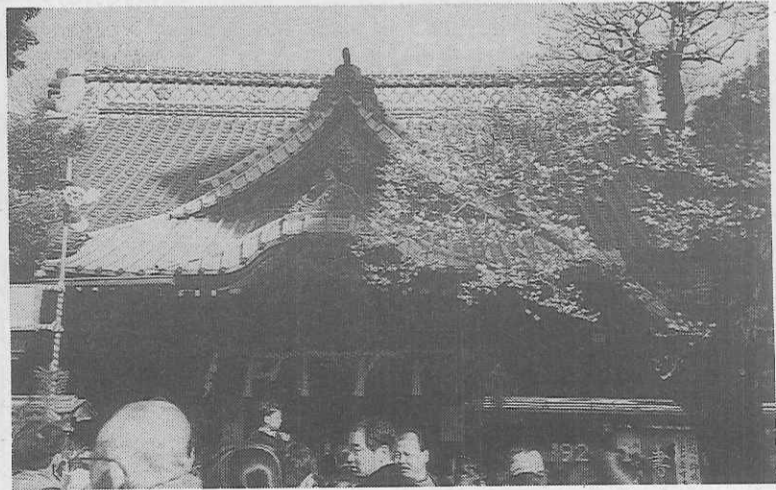
1月14・21・22・28・29日
2月4・5・12・18・19日

なお、3月以降はしばらくの間無休。



明治神宮

今年も初詣日本一。若者は帰りに原宿竹下通りへ。

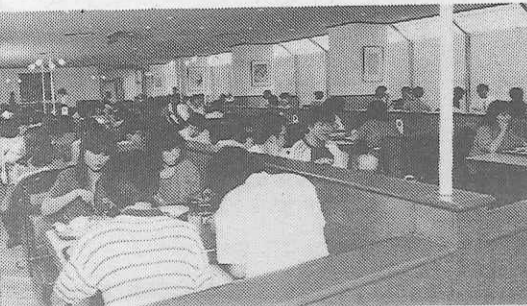


湯島天神

もう紅梅が咲き、受験生の合格祈願の絵馬が無数に。

—修学旅行の楽しいお食事—

箱根彫刻の森美術館内 レストランコンポート



◇500名様迄、ご利用いただけます。

◇当レストランは、彫刻の森美術館内の施設ですので、入館を必要とします。

〒250-04
神奈川県足柄下郡箱根町二の平1121
☎0460(2)1141(代表)

美しく 伊勢志摩 伊勢内宮前 岩戸屋へ

内宮前でのお食事は階上・階下共1,500名様までお楽にお食事が出来ます。お食事ご休憩にご利用下さい。



伊勢市内宮前

岩戸屋

おみやげコーナーは伊勢参拝記念の土産を豊富に販売致しております。

伊勢内宮前(〒516)
TEL <0596> 23-3188(代)
テレックス 4969-503 イセイワトヤ

北が南が 研究旅行の実績 向上を目指して

早くも一九九二年の春を迎えることになりました。

高知県支部長としての責任の立場から、少しなりと教職員研修旅行の実績を挙げなければと思いつつ、結果は必ずしも思いに委せず、残念に思っているのですが、本年は教員からの助成額の増加も期待できると思っております。昨年は成績が上がるのではなにかと存じている次第です。

(財全修協高知県支部長)

世相を越えて
心に豊かさを
三好 富士夫

昨今、企業の生産活動が伸び悩み、加えて在庫も膨らんでいる。更に、人手不足による賃金や流通コストの上昇など、企業の収益環境は必ずしも明るくない。国内の景気は減速傾向を強め、安定成長への軟着陸に苦しんでいると言われている。

一方、このような状況下で、冬のボーナス支給額は期待ほどではない。しかし、私たちがお金の乏しさを感じないものがある。それは、研修旅行を通じて、人と人、人と人、人と人が出会い、語り合う中で得られる感動や充実感等々、私たちが心の豊かさを求め、今年も全修協の旅に参加し、自己研鑽に努めようではありませんか。

(財全修協愛媛県支部長)

誇りと情熱をもって
社会への奉仕を
近畿日本ツーリスト株式会社
修学旅行部長 山田 彰

あけまして、おめでとうございませう。昨年は湾岸戦争に始まり、ソ連邦の解体に終わる激動の年でありました。世界の多くの事象にリンクしている日本は、その影響を受けざるを得ません。これからの日本を背負って立つ若い方々は、正しい世界観を持ち、日本の現在の姿、将来への在り方を学んでいくことが極めて重要なことになってまいります。当社が、業務の中心に修学旅行を位置づけ、社員全員の業務に誇りと情熱をもち、社会に奉仕してまいりましたのは、教育性、経済性として社会的な重要性を理念として持ち続けてきたからであります。

山形新幹線は「つばさ」に

JR東日本は、本年七月から運転を予定している山形新幹線の愛称を「つばさ」と決定した。

新型車両(初号車)はステンレス製の六両編成。従来の新幹線車両より一回り小さく、東京—山形間を直通運転するが、東京—福島間は東北新幹線に併結し、福島で分割・併合する。

