

伊勢志摩に新しい魅力誕生

「志摩スペイン村」

株式会社 志摩スペイン村
営業部広報宣伝課

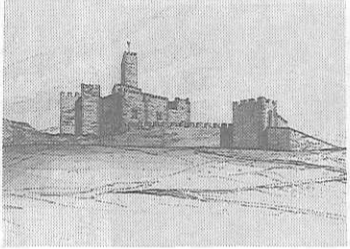
課長 申田 幹 男

近鉄沿線最大の観光地・伊勢志摩は、今、三重県が

推進する国際リゾート「三重サンベルトゾーン」構想のもと、新しく生まれ変わることにしています。その中心が同県磯部町において近鉄グループが総力を挙げて取り組み、来春四月二十二日に開業する「志摩スペイン村」です。

総面積13ヘクタールの計画地は、テーマパーク「パルクエスパニーヤ」(スペイン公園)の意、「ホテル志摩スペイン村」(リゾートホテル)の三つのゾーン(将来計画)の三つのゾーンで構成されています。昭和六十年代の前半までは、班別自主活動という形態をとる学習は極めて少なかった。その後、徐々に増加し、今や班別自主活動が修学旅行の主流になった。今後この傾向は続くものと推測される。

修学旅行の評価で、ねらうべきは生徒個人の危険予知の判断能力に負うべき責任が大きい。非常事態に際しては、沈着・冷静・迅速・的確に処置する判断能力が必要となる。交通安全対策だけでなく、火災・地震・地域や季節に対する対策も考える必要がある。



志摩スペイン村の展望

班別活動が主流に 生徒の自主性を尊重

関東・東海・近畿公立中の
修学旅行行動調査から

関東・東海・近畿三地区公立中学校修学旅行連合委員会と、財団法人全国修学旅行研究協会が、昨年十月に実施した「修学旅行行動調査」から、今回は「体験学習」「班別自主活動」「タクシー利用」「修学旅行の評価」などについて報告する。

体験学習の内容

修学旅行は生徒が主体的に体験する活動である。清水焼の絵付け等がその主な内容である。もう、単に筆で絵を素焼の湯呑や皿に描くだけではない。それは単なる遊びではない。清水焼についての事前学習(歴史、先人の苦労、その特徴等)がなされ、その体験が学習として成立する。

体験とは「自分が実際に経験すること」をいふが、「志摩スペイン村」といふ言葉が示すように、体験したことが一面において「自分自身の内面を変化させる得る活動の経験」ではないか。

調査結果(表1)から見

項目	内	西	東	近	計
1 班別自主活動	83	47	54	184	298
2 体験学習	18	1	10	29	58
3 平和学習	0	0	11	11	22
4 施設見学	9	0	0	9	18
5 地産地消	0	3	3	6	12
6 民俗体験	3	1	1	5	10
7 茶道	5	0	0	5	10
8 読書	4	0	0	4	8
9 芸術鑑賞	3	0	0	3	6
10 企業訪問	3	0	0	3	6
11 企業訪問	0	2	1	3	6

「志摩スペイン村」といふ言葉が示すように、体験したことが一面において「自分自身の内面を変化させる得る活動の経験」ではないか。

表2. 班別自主活動を実施した理由の順位

記号	理由	関東			東海			近畿			計			
		1	2	3	1	2	3	1	2	3	1	2	3	
ア	時代の発展から	1	0	0	1	0	0	1	0	0	1	0	0	1
イ	生徒の自主性の尊重	65	10	7	37	6	3	30	8	6	132	24	16	
ウ	見学時間にとりかえ	6	7	12	1	5	5	5	7	12	17	24	24	
エ	教師の負担軽減	5	0	0	0	0	0	0	1	1	0	0	1	
オ	生徒相互の人間関係の確立	5	40	21	4	14	18	9	14	11	18	68	50	
カ	生徒の事前の取組みが活発になる	6	27	42	5	20	15	11	21	16	58	87	87	
キ	その他	1	0	1	1	0	0	1	2	0	2	0	4	

班別自主活動における安全性の確保
特に、班別自主活動における安全性の確保は、安全対策の一面である。これを再確認する必要がある。

班別自主活動の実施状況
昭和六十年代の前半までは、班別自主活動という形態をとる学習は極めて少なかった。その後、徐々に増加し、今や班別自主活動が修学旅行の主流になった。今後この傾向は続くものと推測される。

修学旅行の評価で、ねらうべきは生徒個人の危険予知の判断能力に負うべき責任が大きい。非常事態に際しては、沈着・冷静・迅速・的確に処置する判断能力が必要となる。

深い博物館になるものと自ら負っており。一方、近鉄では今秋の伊勢志摩線複線化工事を進めているが、「志摩スペイン村」の開業に合わせた新施設についても、単に別の施設が一つ増えるという意味ではなく、今後の国際化の波の中で特にスペイン文化に触れるという新しい要素が加わるといふことになり、全く別の意義が見出されてくるものと期待しています。

情報発信基地

江の島の岩屋が
22年ぶりに再開

神奈川県藤沢市の江の島南側にある岩屋洞窟は、昭和四十六年春の落石事故以来閉鎖されていたが、同市が修復工事を行い、去る四月十八日、二十二年ぶりに再び公開された。



第二岩屋への歩道橋

横浜・八景島シーパ
ラダイスがオープン
三浦半島西海岸の江の島

美しくに 伊勢志摩
伊勢内宮前 岩戸屋へ

内宮前でのお食事は階上・階下共1,500名様までお楽にお食事が出来ます。お食事ご休憩にご利用下さい。

おみやげコーナーは伊勢参拝記念の土産を豊富に販売致しております。

伊勢市内宮前
岩戸屋
伊勢内宮前 (〒516)
TEL <0596> 23-3188(代)
テレックス 4969-503 イセイワトヤ

とびだせ自然へ
緑の箱根へ

レクチャーホール

〒250-05 神奈川県箱根町元箱根164
電話0460-4-8595(代表)

箱根高原ホテル

——修学旅行の楽しいお食事——
箱根彫刻の森美術館内
レストラン **コンポート**

◇500名様迄、ご利用いただけます。
◇当レストランは、彫刻の森美術館内の施設ですので、入館を必要とします。

〒250-04
神奈川県足柄下郡箱根町二の平1121
☎0460(2)1141(代表)

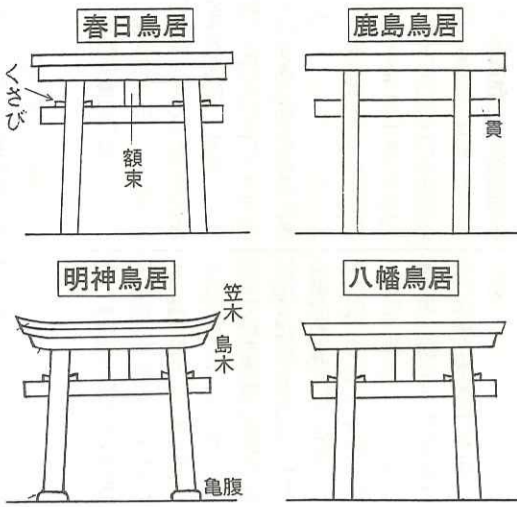
KANSAI KISEN
大阪・神戸 直行便 別府 さんふらわあ 12,000トン

大阪南港 18.40発 9.00着
神戸中突堤 20.10発 6.45着
別府 7.40着 19.10着

信賴の船旅
関西汽船
船客営業部販売課 大阪市北区梅田1-1 ☎(06) 344-7031
東京支社 東京都中央区八重洲1-9-9 ☎(03) 3274-4273

クオリティミニガイド

▲鳥居の種類(3)
鹿島鳥居
神明鳥居と同形であるが、横木が柱を突き抜けている。これを貫(ぬき)という。



▲鳥居の種類(3)
常陸(ひたち) 国一の宮
鹿島神社から発生したものである。

八幡鳥居
春日鳥居の笠木と鳥木の両端が斜めに切り落とされている形。年代的には春日鳥居と同時期と考えられる。

教職員研修旅行に25回参加して

京都市立福西小学校 教諭 河合勝己



佐渡コースに参加して

今、職員室の掲示板に教職員研修旅行のポスターが掲示してあります。あまり関心がないのか誰も目を向けてくれない。でも私、このポスターが掲示されるのを心待ちにしています。そんなコースがあるのか、出発日はいつなのか、いつも関心をもちて見ます。

四、コースが自然・歴史、風俗・民俗、難島の自然、伝統行事などバラエティーに富んでいる。五、教職員だけの参加なので、他府県の学校の情報が入ること。特に私は日本史に興味があるので、歴史探訪には参加するつもりです。

古都その点・線・面 (59)

「古都」その点・線・面 (59)
対馬で亡くなるという奇事な運命をもった人である。文鏡の巻は高野山頂に、心仁の乱、明治の廃仏毀釈によって、神護寺も規模を縮小したが、多くの寺宝は幸いにも難を免れた。

三尾の最も奥が梅尾高山寺だ。嵯峨天皇の詩にちなんで名付けられた白雲橋を渡った所から表参道が通じる。開山明恵上人が「日出先照高山之寺」の勸額を後鳥羽上皇から拝戴したことから寺名となった。



最古の下乗石と長い石段

平安時代の火災後、復興に努めたのは文鏡であった。平安初期密教美術の代表的錦雲帳と呼ばれる深谷を望む。



西明寺への指月橋と新緑

葉溪 (王城)
三尾の最も奥が梅尾高山寺だ。嵯峨天皇の詩にちなんで名付けられた白雲橋を渡った所から表参道が通じる。開山明恵上人が「日出先照高山之寺」の勸額を後鳥羽上皇から拝戴したことから寺名となった。

わくわく工場見学
見て、学んで、体験できる工場を地域別に徹底ガイド
北は北海道から南は九州・沖縄まで
酒造・食料品・伝統工芸・発電
乳製品・自動車・研究所・電機etc...

御校だけのオリジナルプラン
大型外航客船・新さくら丸を使つての修学旅行
●すでに、私立高校、公立高校を問わず、修学旅行のご用命をいただいております。

修学旅行の可能性を求めて
よりよい修学旅行づくりに努力しています。
東急観光

知的な「旅の文化」を考える国際シンポジウム開催！
関心のある方は、ぜひご参集ください。
日時 平成5年7月24日(土) 午後1時～午後7時30分(パーティー：午後6時～午後7時30分)