

楽しく、快適な

修学旅行を

東日本旅客鉄道株式会社

取締役社長 住田 正二

謹んで新年のごあいさつを申し上げます。
今年も、楽しく、快適な修学旅行の発展を期してまいります。

楽しい思い出の修学旅行に

東海旅客鉄道株式会社

取締役社長 須田 寛

謹んで新年のごあいさつを申し上げます。
今年も、楽しく、快適な修学旅行の発展を期してまいります。

万博へ、スキーへ

修学旅行は快適に

西日本旅客鉄道株式会社

取締役社長 角田 達郎

謹んで新年のごあいさつを申し上げます。
今年も、楽しく、快適な修学旅行の発展を期してまいります。

瀬戸大橋線が定着

四国旅客鉄道株式会社

取締役社長 伊東 弘敦

明けましておめでとうございます。
今年も、楽しく、快適な修学旅行の発展を期してまいります。

修学旅行の再認識

高田 治郎

新年おめでとうございませう。
今年も、楽しく、快適な修学旅行の発展を期してまいります。



マンネリからの脱却

魚谷 時太郎

毎年正月を迎えるたびに決意を新たにしております。
今年も、楽しく、快適な修学旅行の発展を期してまいります。

政治と人間

岡木 清

いま世界の情勢は、恐ろしいスピードで激変を遂げつつある。
今年も、楽しく、快適な修学旅行の発展を期してまいります。

国際化への対応

梅沢 茂

国際交流は、今後ますます盛んになるであろう。
今年も、楽しく、快適な修学旅行の発展を期してまいります。

年頭所感

鈴木 力

今年も、楽しく、快適な修学旅行の発展を期してまいります。

修学旅行の子供のもの

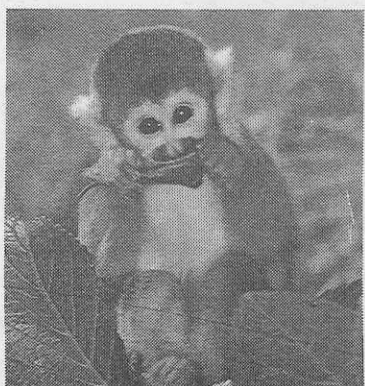
西山 文男

今年、全国各地の各学校で新しい修学旅行の在り方の工夫が実践され、大きく進められている。
今年も、楽しく、快適な修学旅行の発展を期してまいります。

新年賀詞



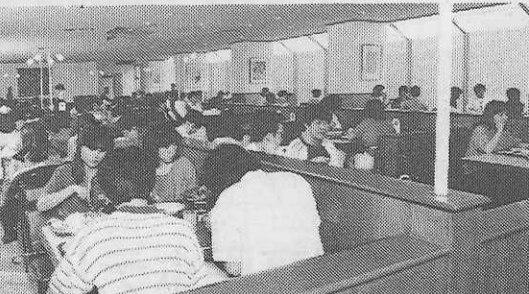
「動物たちのあったカラ・ン・ド」



●営業受付時間
9:00~17:00 (3月16日~11月15日)
9:30~16:00 (11月16日~3月15日)
●修学旅行料金 (消費税含む)
高校生 1,030円 中学生 721円
小学生 618円 ガイドラジオ
バス1台につき1,030円

別府あじむ草原 博物館相当施設
アフリカンサファリ
〒872-07 大分県宇佐郡安心院町大字南畑
(0978) 48-2331(代)
FAX (0978) 48-2330

修学旅行の楽しいお食事
箱根彫刻の森美術館内
レストラン コンポート



◇500名様迄、ご利用いただけます。
◇当レストランは、彫刻の森美術館内の施設ですので、入館を必要とします。
〒250-04 神奈川県足柄下郡箱根町二の平1121
☎0460(2)1141(代表)

修学旅行の実態調査を通じ 安全確保を促す

— 関東・東海・近畿三地区公立中学校修学旅行連合委員会 —

中学校修学旅行の安全対策

平成元年度実態調査結果を集計

「問題行動」が懸念のトップに

関東・東海・近畿三地区公立中学校修学旅行連合委員会（土居元己会長・西宮市立大社中学校校長）では、本年度の調査活動として「中学校修学旅行の安全対策実態調査」を実施し、このほど全国修学旅行研究協会（山本種一理事長）において、集計分析が完了したので概要を報告する。

1 調査の目的

この調査は一昨年の高知学芸高校の事故以来、修学旅行の安全確保の重要性が一段と高まり、文部省も直ちにこれに関する新たな通達を発するまでの事態となった。このよ

2 調査の方法

関東・東海・近畿の三修学旅行委員会それぞれの加盟校の中から10%（二百五校）を抽出し、平成元年度実施の修学旅行の安全対策に関し各

府県別解答数

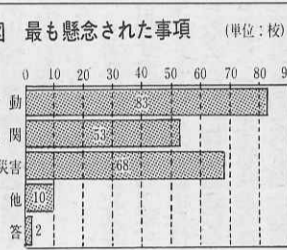
府県	校数	解答数
関東	14	13
東海	11	38
近畿	2	11
計	27	62

3 集計・分析

1、修学旅行の実態計画作成に当たって、法令、通達、実施の基準等を確認しました（確認した92、確認しない）

し、これに基づいて万全の企画立案がなされなければならぬ。この時点での教育委員会の指導助言も有効に活用したい。

2、修学旅行の実施に当たって、安全対策上最も懸念されていた事柄を次の中から一つ選んでください。

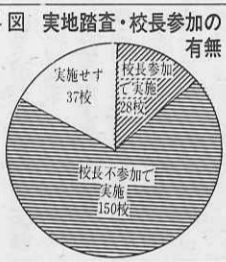


2図 最も懸念された事項 (単位:校)

生徒の問題行動を最も懸念している学校が40%近くある。喧嘩等しないよう誘導に乗りなご十分注意している。

1、準備及び事前指導に関する事項

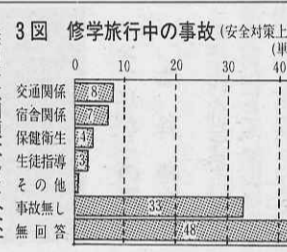
4、実地踏査は行いましたか。



4図 実地踏査・校長参加の有無

不実施は17%である。実地踏査は修学旅行の安全対策上、絶対に欠かせない。万が一、事故発生の際の責任のうんぬんをも考慮するとき、100%の実地踏査に校長も同行させるべきである。

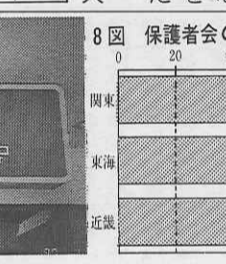
3、修学旅行の実施中に、安全対策上問題と思われる事項がありましたら御記入ください。



3図 修学旅行中の事故 (安全対策上) (単位:校)

無回答は問題なしとみなすと計約80%。5校中4校が大きな事故を発生させている。20%近くがなんらかの事故に遭った。これをどう解釈するか。

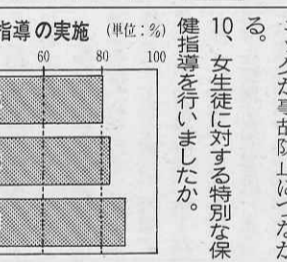
8、保護者会への連絡はありましたか。



8図 保護者会への開催 (単位:校)

校長の同行が意外に少ない。校長は安全対策の万全を期す面から是非同行されたらよい。

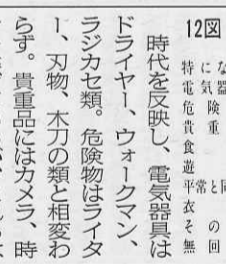
9、修学旅行に際し、参加生徒に対する健康診断を実施しましたか。



9図 健康診断の実施 (単位:校)

修学旅行は日常の環境が激変し、行程も強行車が多い。校医など専門医による事前チェックが事故防止につながる。

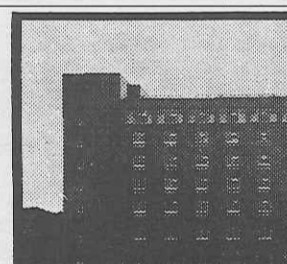
10、女子の保健指導の実施は行いましたか。



10図 女子の保健指導の実施 (単位:校)

修学旅行では疲労、ストレスによる女子の生理の変調が多い。この指導も欠かせない。

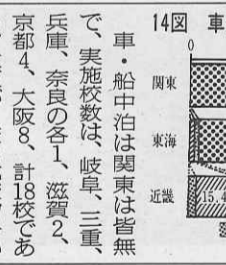
11、安全対策上、携行を禁止した品目を御記入ください。



11図 携行禁止品目 (215校複数回答) (単位:校)

時代を反映し、電気器具はドライヤー、ウォークマン、ラジカセ類、危険物はライター、刃物、木刀の類と相変わらず。貴重品にはカメラ、時計を挙げているが、これらは各自の責任で管理するとしていた。

12、安全対策上、携行を禁止した品目を御記入ください。



12図 車船中泊の有無 (単位:校)

車・船中泊は関東は皆無で、実施校数は、岐阜、三重、兵庫、奈良の各1、滋賀2、京都4、大阪8、計18校である。大阪が8校と比較的多いが、船舶の利用に関しては、立地条件がよいと考えられる。

東京コマ旅行会館は第8回優秀防火建築表彰で建設大臣賞を受賞いたしました。東京でのお泊りは安全設備を誇る当会館へ。

東京タワー、国会議事堂を間近に望む東京の中心にあり、8階建の近代ビルで、修学旅行の皆様により有意義な旅行をしていただくために、清潔で低廉に、しかも最新の設備をほどこした全館和室の観光旅館です。

ホテル〈全館和室〉
東京都港区六本木1丁目7番地
TEL (03)585-1046(代表)

東京 コマ旅行会館

とびだせ自然へ 緑の箱根へ

箱根高原ホテル

〒250-05 神奈川県箱根町元箱根164
電話0460-4-8595(代表)

さわやかな奥日光の高原で素晴らしい修学旅行の一夜をお過ごし下さい。

そのほか
冬期はスキー教室
夏期は林間学校

奥日光高原ホテル

〒321-16 日光市湯元2549-6
(TEL) 0288-62-2121代表