

海外研修セミナー講演要旨

国際感覚豊かな青少年の育成について

東京都立国際高等学校 教頭 土屋 正孝

我が国の国際社会における地位の向上に伴う人材の育成に...

1 人種、性別、宗教のいかに問わず、他人への思いやりがあり、広く地球規模で...

達成感の充実をめざした修学旅行

群馬県北群馬郡小野上村立小野上中学校 校長 後藤 秀雄



修学旅行は極めて大切な教育活動である。実施に当たっては、その意義、教育課程上の位置付け、学校の教育目標...

アメリカにおける日本人語学研修生受け入れの現状

ウィッシュインターナショナル 日本代表 鈴木 実

ウィッシュは、サンフランシスコに本部があり、一九八七年に日本支社が設置された。

語学研修、ホームステイの心がまえ

事務局長 武藤 多美

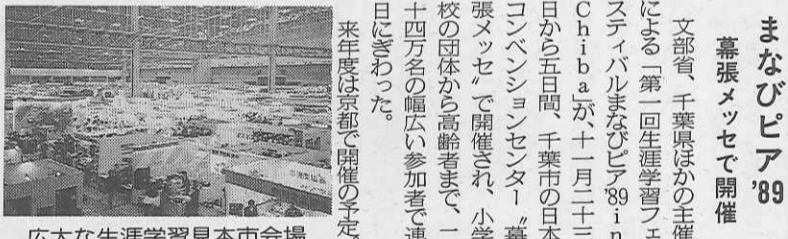
AFSは、第一次大戦のなかに、傷病兵看護に当たった有志が、二度と悲惨な体験を...

体験的な班別学習を取り入れた修学旅行

群馬県沼田市立沼田西中学校 教諭 真庭 幹郎



本校では、修学旅行を中学校三年間を通じて行う総合的教育活動としてとらえ、生徒が、楽しかった、仲よく...



広大な生涯学習見本市会場

Advertisement for Ise Shrine area, featuring Isejiya restaurant. Text: 美しく 伊勢志摩 伊勢内宮前 岩戸屋

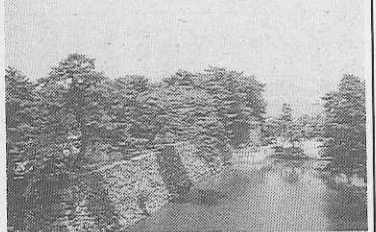
Advertisement for a travel agency. Text: 首都東京を見て、何かを! 学校単位の貸切りでご利用下さい

Advertisement for Tokyo Marine Insurance. Text: 楽しい修学旅行を、より安心 より快適に 「学校旅行総合保険」をおすすめします。

Advertisement for a restaurant. Text: 修学旅行の楽しいお食事 箱根彫刻の森美術館内 レストラン コンポート

2泊3日で讃岐路へ(4) 高松からJRで帰途に

関修委現地研修報告
全修協参事 澤田 克郎



海に面した高松城・玉藻公園

沖には女木、男木の両島、大槌、小槌、大島、直島の大小の島が浮かび、かなたにはオリーブの小道が瀬戸の瀬戸に映える。しかし今は陸になった屋島の存在が大きい。廃止塩田ではクルマエビの養殖が盛ん。「かやういん」に品書きにあり、かやうといふ言葉は、具のよりの。瀬戸内の二毛作の裏としての小麦粉を手打にする。讃岐の旅はほとんど始まってからに終る。日常生活も何かとつとんどである。正にうごくとんといえよう。漆器は藩政時代の奨励と支

援で発達し、今日に受け継がれている。数字でみると、香川の漆器は高松を中心に年産百七十億円、漆器作家七十余、事業所二百、従業員約二千、販売は北海道から沖縄まで、文字通り漆器王国である。もう一つの王国と呼ばれるものに野球がある。香川は至るところで早朝野球の華が咲く。六時プレーボール、一戦終えて背広に着替えて出勤する。参加チームは四百余、中年以上に知られるお座敷の頂「野球拳」もこの産物か。今日から阿波踊り、国道11号徳島方面は数珠つき。志度には平賀源内の出生地で住居跡が現存、エリケル等保存している。高松からフェリーで神戸までは四時間半、花屋の店頭で女郎花の黄が束になっていった。

中皆立ち上がった橋を、船を渡して、今日に受け継がれている。数字でみると、香川の漆器は高松を中心に年産百七十億円、漆器作家七十余、事業所二百、従業員約二千、販売は北海道から沖縄まで、文字通り漆器王国である。もう一つの王国と呼ばれるものに野球がある。香川は至るところで早朝野球の華が咲く。六時プレーボール、一戦終えて背広に着替えて出勤する。参加チームは四百余、中年以上に知られるお座敷の頂「野球拳」もこの産物か。今日から阿波踊り、国道11号徳島方面は数珠つき。志度には平賀源内の出生地で住居跡が現存、エリケル等保存している。高松からフェリーで神戸までは四時間半、花屋の店頭で女郎花の黄が束になっていった。

物見やぐらを始め、堅八住の高床倉庫などの建物を復元、展示室、墳墓復元展示室の見学ができる。9時~16時30分、年中無休、無料。JR長崎本線三田川駅又は神崎駅下車、大型バスは国道35号線利用、駐車料千円。11月10日から全道を公開。佐賀県神埼郡神埼町と三田川町にまたがる「吉野ヶ里遺跡」は、保存・見学のための整備が進み、十一月十日から全道が公開された。

数百台を一室に展示、我が国のカメラの発展史を伝える日本カメラ博物館(森山真弓館長)が、十一月二十九日東京・一番町に誕生した。カメラファンはもちろん、自主見学にも好適。開館10時~17時、月曜日(祝日の場合翌日)と年末年始休館、入館料大人300円、小学生100円、団体大人200円、小・中50円。営団地下鉄半蔵門線半蔵門駅4番出口・タイヤモンドホテル本館裏手。〒102東京都千代田区一番町25-2。TEL 03・2633・7110

この修学旅行は、歴史、文化、自然に接し、豊富な講師陣と共に自己研修による資質の向上、教育経験の交流による人間性の深化、元氣回復を図り、教育の生産性の向上等を目的とした、長期休業期間(春、夏、冬休み)の有効な活用を促進してきた。平成二年の特色あるコースとして、花と緑と人間のかわりをとらえ、潤いのある豊

▽高松 十二万石の城下町、現在人口三十万、四国の玄関である。空路は年内にジェット化、海路もすべて高松に寄る。「讃岐さぬきは高松」の歌が見え、波の上と歌われたが、明治の中頃築港のため浮城でなくなった。街路樹の緑が情緒をかもし出す。栗林公園への途中の中央公園には、高松の生んだ文豪菊池寛と、伝統漆芸の先駆者玉櫛象谷の銅像が立つ。

旅を終えた芭蕉が、故郷伊賀上野から近江に行く途次のこと。次いで、「嵯峨日記」を書いた元禄四年、そして三度目が元禄七年の芭蕉最後の旅のときであった。芭蕉が訪れた落柿舎は、先づ「柿ぬし……」の句を頼りに落柿舎を探し、そこに句碑を建て、再興したという。その後の変遷はあるが、ともあれ、現在、落柿舎は保存会によって昔の面影を留めている。

後世に実を忠実に伝えた。……小きく 去来の墓の時雨けり (柳史) 高松三十三センチあまりの目が然石に、「去来」とのみ刻まれたのが去来の墓だ。二尊院への途次にある入口には、瓢箪の句が案内板を兼ねる。……秋風に吹き残されて墳

不明となった真知堂の墓は知る由もないが、「去来」の人間味が伝わって来る墓標である。弘源寺墓地に入る道の奥に、小な井戸の跡がある。「西行井戸」と呼ばれる。……小鹿なく小倉の山の楯近み、ただひとり住む我が心かな (西行) 墓地のまわりには、多くの新しい句碑や歌碑が建てられ、去来や西行への敬意を物語るものだ。

名を聞くと、通り過ぎせない年輪の深さを感じる。そう言えは、芭蕉の歌も、歌枕や西行の旧蹟を求めて歩いたのではなかったのか。……なだらかな勾配の広い参道の両側は、松の緑と名残の紅葉が目を楽しませる。大方はその紅葉も落ちて、掃き集められていた。虚子はそうした情景に心を寄せたのであろうか。参道を登りつめた左側の植え込みに句碑が立つ。……散紅葉(こも掃き集る) 二尊院 (虚子) 二尊院の名のとおり、本堂の厨子の中には、釈迦如来と阿彌陀如来を祀る。共に重文(鎌倉)である。「発遣の釈迦」。「来迎の阿彌陀」と呼び、それぞれ意味は深い。しかし、広縁にある「あせな、おこたるな……」などの「人生五訓」の方が、修学旅行生には

わかりやすそうだった。さうに幸福の道や「心の糧七ヶ条」も目についた。二尊院は、藤原定家を偲ぶ「軒端の松」や「時雨亭趾」それに三帝陵を偲ぶとする墓地でも名高い。前庭には日本面の富田溪山園伯ゆかりの歌碑も昨年建てられた。親交のあった佐々木信綱、吉井勇、会津八一ら昭和を代表する三歌人の漢仙を偲ぶ歌碑である。……うすはの春秋かけてたまたも筆のあととわにあらんとおもへど (信綱) 参道には名残を惜む人々の後姿があった。晩秋の日は嵐山に落ちて、夜のどろろが訪れていた。(財全修協大阪事務局 修学旅行部長 北條直樹) (つづく)

「古都」その点・線・面 (18) 嵯峨野 落柿舎と二尊院

……落柿舎を刈田の露のへだてける。(久野五郎) 野宮神社から常寂光寺へ行く途中、右手に稲田を通して落柿舎が望まれる。その風景は四季を通じて飽きないものだ。

秋深く、刈田の稲はすでに、葉を焼く紫色の煙が立ちのぼる。……柿ぬし木すまはちかきありし。(去来) 其角の紹介で稲田に名を連ねた去来が「落柿舎日記」を書いたのは、元禄二年(一六八七)のことだった。……嵯峨に心づくふる家侍る。そのほごりに柿の木四十本あり。(中略)みづから落柿舎の去来と書きはじめる。そして、末尾にこの句が詠まれている。去来が、師芭蕉を落柿舎に迎えたのは三度に及ぶ。はじめは元禄二年、「奥の細道」の



総門を入り広い参道を本堂へ

……小きく 去来の墓の時雨けり (柳史) 高松三十三センチあまりの目が然石に、「去来」とのみ刻まれたのが去来の墓だ。二尊院への途次にある入口には、瓢箪の句が案内板を兼ねる。……秋風に吹き残されて墳



晩秋の嵯峨野、落柿舎は右奥

……小きく 去来の墓の時雨けり (柳史) 高松三十三センチあまりの目が然石に、「去来」とのみ刻まれたのが去来の墓だ。二尊院への途次にある入口には、瓢箪の句が案内板を兼ねる。……秋風に吹き残されて墳

……小きく 去来の墓の時雨けり (柳史) 高松三十三センチあまりの目が然石に、「去来」とのみ刻まれたのが去来の墓だ。二尊院への途次にある入口には、瓢箪の句が案内板を兼ねる。……秋風に吹き残されて墳

……小きく 去来の墓の時雨けり (柳史) 高松三十三センチあまりの目が然石に、「去来」とのみ刻まれたのが去来の墓だ。二尊院への途次にある入口には、瓢箪の句が案内板を兼ねる。……秋風に吹き残されて墳

……小きく 去来の墓の時雨けり (柳史) 高松三十三センチあまりの目が然石に、「去来」とのみ刻まれたのが去来の墓だ。二尊院への途次にある入口には、瓢箪の句が案内板を兼ねる。……秋風に吹き残されて墳

東京コマ旅行会館は
第8回優秀防火建築表彰で
建設大臣賞を受賞いたしました。
東京でのお泊りは
安全設備を誇る当会館へ。

東京タワー、国会議事堂を間近に望む東京の中心にあり、8階建の近代ビルで、修学旅行の皆様へ、より有意義な旅行をしていただくために、清潔で低廉に、しかも最新の設備をほどこした全館和室の観光旅館です。

東京 コマ旅行会館

ホテル〈全館和室〉
東京都港区六本木1丁目7番地
TEL (03)585-1046(代表)

〈国際観光旅館〉
比叡山 延暦寺会館
TEL 0775-78-0047・0554
TEL 5464-917
FAX 0775-79-5053

座禅体験で
"心、リフレッシュ!!"
清潔、安全、快適、
安心のお宿

本館	17室	194帖	120人
比叡	28室	260帖	200人
北嶺	15室	160帖	130人
計	60室	614帖	450人

●ハンディタイプ「トラベルメイト」の旅ガイド

1 北海道	11 東京	21 松本・上高地・乗鞍	31 伊勢・志摩
2 札幌とその周辺	12 秩父・多摩・埼玉	22 穂科・清里・八ヶ岳	32 南 紀
3 道東(阿寒・知床)	13 横浜・三浦半島	23 富士五湖・甲府	33 山 陰
4 道南(十勝・釧路)	14 鎌倉・湘南	24 中部・高山	34 山 陽
5 東北	15 箱 根	25 名古屋・東海	35 四 国
6 青森・秋田・八幡平	16 伊 豆	26 北 陸	36 九 州
7 岩手・仙台・松島・蔵王	17 伊豆七島	27 近 江・若狭	37 北九州(福岡・大分)
8 磐梯・会津・福島	18 千葉・房総	28 京 都	38 西九州(長崎・熊本)
9 日光・那須	19 軽井沢・伊香保	29 奈 良	39 南九州(宮崎・鹿児島)
10 新潟・佐渡	20 戸隠・志賀高原	30 大 阪・神 戸	40 沖 縄

★お求めは全国の有名書店でどうぞ。 発行 近畿日本ツーリスト出版事業部

千101 東京都千代田区神田松永町19-2 ☎03(257)0779/直通 FAX.03(258)3216