



# 丸い豊かな良寛の心

新潟県立新潟中央高等学校

教諭 谷川敏朗

物質的には大変豊かになつたといわれる日本です。しかし、目に見える豊かさの追求の結果、心の豊かさを過去に置き忘れてきたのではないかと懸念されています。

今から三十年前に、越後の国出雲崎(現・新潟県出雲崎町)に生まれた良寛は、名僧、権力、地位、財産など、あらゆる欲望を捨て去り、生涯を仏道修行で費やしました。そして、人々のやさらかな生き方を願って、慈悲と寛容の心で人と接しました。

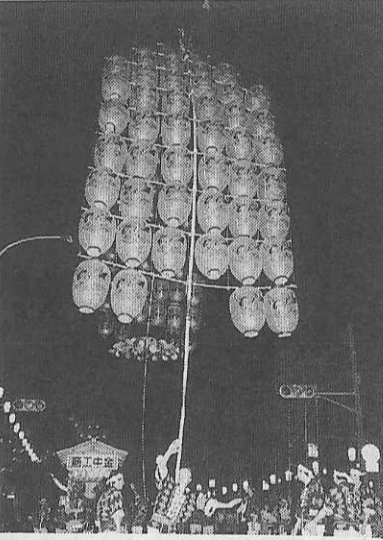
その徳を慕って、近くの長岡藩主がわざわざ出向き、城下の寺の住職になつて欲しいと懇望しました。良寛は、たゞはばはばと願ってやまなかつた精神が持てる落ち葉かな、の句を示して、その申し出を断りました。

(研修旅行 佐渡良寛講師)

## 全修協夏の

### 教職員研修旅行

全国各地へ  
海外へ  
二千余名が参加  
実施に入る



竿灯まつり (昨年度コンクール入賞作品)

本年で二十三年目を迎えた「東北四大祭」も人気夏の教職員研修旅行(教育研究)のコースで、みちのくの修学旅行(助全修協)は、素朴な風土に根付いて躍動する伝統行事に関心が深い。「奥の細道」は、芭蕉旅立ち三百年を迎える時期と合致して人気の盛り上がったコースである。

その他、山岳コースの「尾瀬ヶ原と尾瀬沼」富士登山と箱根「立山黒部アルペンルート」上高地、人物探訪コースの「佐渡ヶ島と良寛」それから西郷、歴史探訪の「十津川郷と熊野・龍神・高野山」

また「東北四大祭」も人気夏の教職員研修旅行(教育研究)のコースで、みちのくの修学旅行(助全修協)は、素朴な風土に根付いて躍動する伝統行事に関心が深い。「奥の細道」は、芭蕉旅立ち三百年を迎える時期と合致して人気の盛り上がったコースである。

その他、山岳コースの「尾瀬ヶ原と尾瀬沼」富士登山と箱根「立山黒部アルペンルート」上高地、人物探訪コースの「佐渡ヶ島と良寛」それから西郷、歴史探訪の「十津川郷と熊野・龍神・高野山」

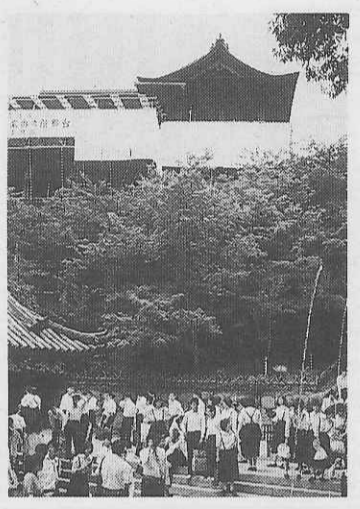
## 「古都—その点・線・面」(13) 東山三十六峰

京都の「面」を訪つた旅の最初に東山を選び、北は比叡山、南は稲荷山まで歩いてきた。もう一年になる。

東山が文献に初めて現れるのは文華秀麗集だといふ。巻上「遊覧」に、「明月東山」

清水や銀閣をはしめ、東山山よりして稲荷などいふ山まであらはに見えたり

清水や銀閣をはしめ、東山山よりして稲荷などいふ山まであらはに見えたり



音羽の滝から見上げる清水の舞台は現在修理中

平安遷都は延暦十三年(七九四)であることを考え合わせると、東山は平安初期から古都与共に歴史の舞台にあつたといふことができる。

また「東山三十六峰」ともいう。その起源は、元和九年(一六三三)の「翰林五鳳集」とするのが通説だ。「山紫水明」の頼山陽、それにチャンバラ映画でも有名になった宇送り火のよきに、地元の人々の努力によって続けられた。その範囲はすでに「更級日記」(十一世紀中頃)に述べ

水焼、友禅染などの伝統工芸も同様だ。

……汝やしる都は野辺の夕雲雀 あがるを見ても落つる涙は

(飯尾彦六左衛門尉)

長い間政治の中心にあつただけに、源平の争いを始め、応仁・文明の乱、幕末の動乱などによって、それらの文化財は絶えず危機にさらされてきた。「この世を……」とわが世の春を謳った道長の法成寺、白河院らの六勝寺、清盛の六立。

今日、東山山麓は、国道一号線の走る所。観光地化はますます進む。花や紅葉の季節、祭やイベントのあるとき、その「この世を……」とわが世の春を謳った道長の法成寺、白河院らの六勝寺、清盛の六立。

座禅体験で  
"心、リフレッシュ!!"  
清潔、安全、快適、  
安心のお宿

本館	17室	194帖	120人
比叡	28室	260帖	200人
北嶺	15室	160帖	130人
計	60室	614帖	450人

〈国際観光旅館〉  
比叡山 延暦寺会館  
TEL 0775-78-0047・0554  
TELEX 5464-917  
FAX 0775-79-5053

美しくに 伊勢志摩  
伊勢内宮前 岩戸屋へ

内宮前でのお食事は階上・階下共1,500名様までお楽にお食事が出来ます。お食事ご休憩にご利用下さい。

伊勢市内宮前  
岩戸屋  
伊勢内宮前(〒516)  
TEL <0596> 23-3188(代)  
テレックス 4969-503 イセイトワヤ

旅のガイドブック

●ハンディタイプ「トラベルメイト」の旅ガイド

1 北海道	11 東京	21 松本・上高地・乗鞍	31 伊勢・志摩
2 札幌とその周辺	12 秩父・多摩・埼玉	22 豊科・清里・八ヶ岳	32 南紀
3 道東(阿寒・知床)	13 横浜・三浦半島	23 富士五湖・甲府	33 山陰
4 道南(十勝・釧路)	14 鎌倉・湘南	24 中部・高山	34 山陽
5 東北	15 箱根	25 名古屋・東海	35 四国
6 青森・秋田・八幡平	16 伊豆	26 北陸	36 九州
7 岩手・仙台・松島・蔵王	17 伊豆七島	27 近江・若狭	37 北九州(福岡・大分)
8 磐梯・会津・福島	18 千葉・房総	28 京都	38 西九州(長崎・熊本)
9 日光・那須	19 軽井沢・伊香保	29 奈良	39 南九州(宮崎・鹿児島)
10 新潟・佐渡	20 戸隠・志賀高原	30 大阪・神戸	40 沖縄

★お求めは全国の有名書店でどうぞ。発行 近畿日本ツーリスト出版事業部

〒101 東京都千代田区神田松永町19-2 ☎03(257)0779/直通 FAX.03(258)3216