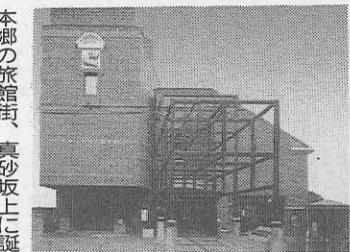


記念品になるカード式入場券



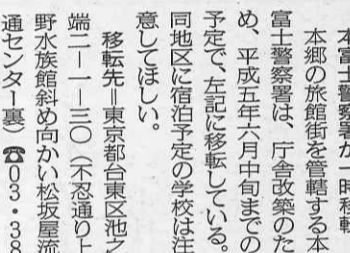
本郷の旅館街、真砂坂上に誕生した文京ふるさと歴史館



修理が完了した東京大学赤門



本郷の旅館街、真砂坂上に誕生した文京ふるさと歴史館



首都

修学旅行地近況レポート

南関東2都の歴史散策

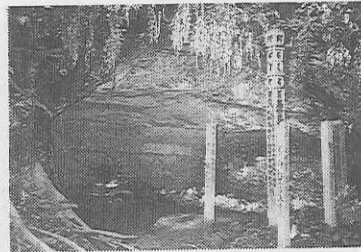
古都



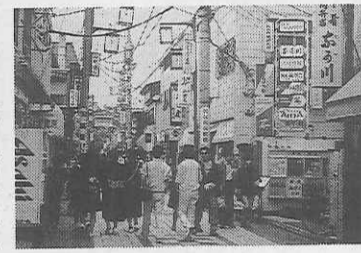
稲村が崎のボート遭難慰霊像。左は緑の江ノ島、晴れた日には中央に真白き富士の嶺が



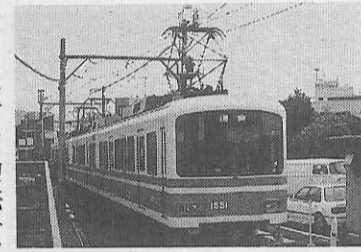
鶴岡八幡宮をグループで見学



宝戒寺から10分、腹切やぐら



小町通り商店街、秋山ビル



ブルーリボン賞受賞の江ノ電

修学旅行生でにぎわう東京本郷。今春は東京大学赤門の修理が完了して美しい真紅の姿を見せ、真砂坂上には新しく「文京ふるさと歴史館」が誕生した。

東京の各区では資料館、歴史館などの開館が相次いでいるが、この文京区の新施設はハイテクを駆使し、修学旅行の自主見学に好適といえる。

歴史館の先は成田(たごん)坂の階段、その先は築城。付近には坪内逍遙、宮沢賢治、樋口一葉、石川啄木の旧居跡があり、一葉が使用した井戸や、バス停斜め向かいの啄木喜之床(アラビヤ理髪店)などは現存し、明治の文学を語るには是非訪れたい所である。

本郷の旅館街を管轄する本郷警察署は、庁舎改築のため、平成五年六月中旬までの予定で、左記に移転している。同地区に宿泊予定の学校は注意してほしい。

海のある古都・鎌倉。ポタリとツツジの大型連休が終るといよいよ修学旅行の最盛期。やがてアジサイが咲きマリンスポーツのシーズンに。空にはトンビが舞い、山から極楽寺坂、大仏坂、化粧(けわい)坂、亀ヶ谷(かめがや)坂、巨福(こぶ)坂、一を連ねての見学は難しく、

寺、寿福寺、浄智寺、浄妙寺。と呼ぶ。いずれも市内随所に三方の山の出入口・七口は西から極楽寺坂、大仏坂、化粧(けわい)坂、亀ヶ谷(かめがや)坂、巨福(こぶ)坂、一を連ねての見学は難しく、

を中心に、旧石器時代、弥生、月曜日(祝日の場合翌日)、式土器から現代まで、二階は第四次大躍進、年末年始。入館料「高校生」64歳以下、中学生以下と65歳以上は無料。

歴史館の先は成田(たごん)坂の階段、その先は築城。付近には坪内逍遙、宮沢賢治、樋口一葉、石川啄木の旧居跡があり、一葉が使用した井戸や、バス停斜め向かいの啄木喜之床(アラビヤ理髪店)などは現存し、明治の文学を語るには是非訪れたい所である。

太平記の鎌倉

「太平記。NHKの大河ドラマの舞台となる足利、鎌倉、京都、吉野、千早赤阪、隠岐……いずれもゴールデンウィークは、大勢の観光客でにぎわった。

サイクリングも自動車もひしめき合っている危険が伴う。修学旅行もグループ自主見学が主流となることを要する。

朝比奈、名越の各切通しをいめき合っている危険が伴う。修学旅行もグループ自主見学が主流となることを要する。

見学を行う際、本部・連絡場所はどこに置いているのかわからない。鎌倉駅から鶴岡八幡宮、近代美術館に向かう商店街、小町通りの中程右側の、女性民宿を兼ねる秋山刺繍研究所では、格安に場所を提供してくる。駅近く、シヨッピ

側地下ホームから横須賀線へ、足利貞氏(緒方孝)の墓のJ&Rと江ノ島電鉄、湘南モノレールを含む「鎌倉・江ノ島フリーきっぷ」千八百八十円。江ノ電の愛称で親しまれる江ノ島電鉄は鎌倉から長谷、稲村ヶ崎、江ノ島を経由し、藤沢まで十時、三十四分、日中十二分間隔、珍しい連節車で時間正確。江ノ電一日乗車券「のりおりくんB」470円、電車全線とバス鎌倉・大船間「のりおりくんA」690円など、便利な乗車券がある。バスのみ場合は、鎌倉市内バスフリー、630円、江ノ電バスと京浜急行バス共通で、鎌倉駅を中心に、西から稲村ヶ崎、大仏、北鎌倉、大塔宮(鎌倉宮)、浄明寺、長勝寺、光明寺の内側は乗降自由だ。見学場所に合わせて購入すれば便利。

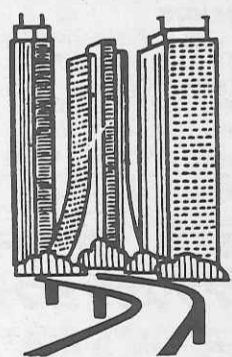
東京文学散歩

東京都高等学校国語教育研究会編

本書は、「東京の文学ゆかりの地」を案内する方法として、まず90項目を立て、その地にちなむ文学者や作品等に基づき、読むだけでも楽しい解説や紹介記事を配しました。そして、すぐに行動が起こせるように、地図や交通機関、所要時間等ものせてあり、誰にでも「東京文学ガイドブック」として活用できるよう編集してあります。

発行所 (株)教育出版センター 定価700円・送料260円 〒101 東京都千代田区神田神保町2-46 電話 03-3239-5438 振替 東京0-14612

首都東京を見て、何かを!



東京ドームもすぐ近く お泊りは 都心の 経験豊かな

本郷の旅館へ

本郷旅館協同組合

〒113 東京都文京区本郷4-36-3 TEL 03-3813-9381

東京コマ旅行会館は 第8回優秀防火建築表彰で 建設大臣賞を受賞いたしました。 東京でのお泊りは 安全設備を誇る当会館へ。

東京タワー、国会議事堂を間近に望む東京の中心にあり、8階建の近代ビルで、修学旅行の皆様へ、より有意義な旅行をしていただくために、清潔で低廉に、しかも最新の設備をほどこした全館和室の観光旅館です。

ホテル〈全館和室〉 東京都港区六本木1丁目7番地 TEL (03) 3585-1046 (代表)

東京 コマ旅行会館

修学旅行の楽しいお食事

箱根彫刻の森美術館内 レストランコンポート



◇500名様迄、ご利用いただけます。 ◇当レストランは、彫刻の森美術館内の施設ですので、入館を必要とします。 〒250-04 神奈川県足柄下郡箱根町 二の平1121 ☎0460(2)1141(代表)

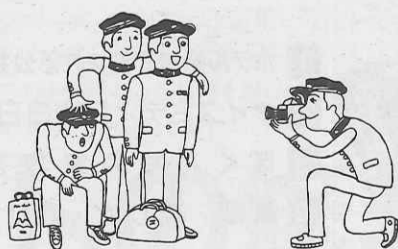
楽しい修学旅行を、

より安心

より快適に

「学校旅行総合保険」

をおすすめします。



東京海上火災保険株式会社

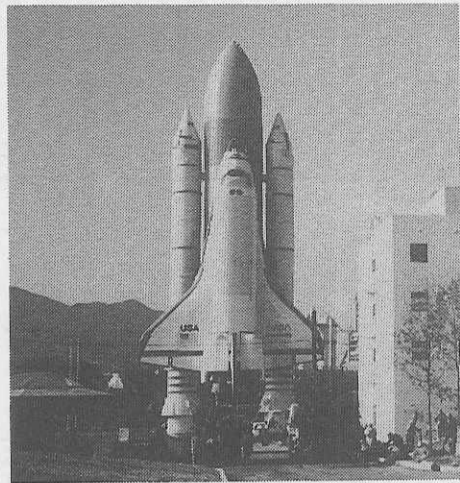
本店 東京都千代田区丸の内1-2-1 ☎03-3212-6211(代表)

今春 テーマパークは 花盛り!!

スペースワールド開業一周年

入園者は200万人を突破

四月二十二日に開園一周年を迎えた宇宙体験テーマパーク「スペースワールド」(北九州市八幡東区枝光)は、オー



宇宙に向けて更に飛躍を

入園者は200万人を突破した。年齢層は大人70%、中高生10%、小学生20%で、男女比は1対1、家族連れが50%を占める。友人・知人、職場・学校

が各25%となっている。このうち学校団体(修学旅行・校外学習)は約九万人で、地区別入園割合は九州・中国が70%強、関西・北陸が20%、中部・関東他が10%。また、スペースキャンプ学校向短期コースには三十校、約五千人が参加した。

レオマワールド

4月20日にオープン

森と湖のある「アミューズメント&リゾート」面積六十九万平方メートルと西日本最大のテーマパーク「レオマワールド」が、香川県中央部に四月二十日オープンした。

園内は①ウェルカムプラザ、②ヨーロッパの街並み、③キングダム、④子供王国、⑤マジックストリート、⑥未来・夢・冒険のオリエンタルトリップ、⑦アジアの文明、⑧リゾートホテル&コテージ、⑨森と湖とリゾートの五つのゾーンから構成され、四国の人口を上回る年間五百万人の入場者を見込む。高低差42メートル、全長96メートルの踊り場付きエスカレーター

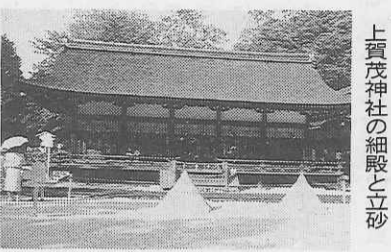
日光江戸村に 大忍者劇場完成

栃木県日光江戸村に「大忍者劇場」が完成、四月二十五日オープンした。

空を飛び、地を駆けぬける。かろくりに仕掛けた大忍者スベクダクル。収容五百名、所要約二十分、個別入場料八百円。このオープンに併せ、有料展示館「吉良上野介邸」(江戸裏長屋)が無料展示施設として開放されるが、入場料金は、学生団体(中学生以上九百六十円、小学生以下六百四十円)及び学生団体専用の旗本手形(中学・高校生千二百六十円、小学生以下九百四十円)を除き、改定が行われた。

所在地 千七百一十四番 高松から歌那線歌那町駅西へ高松から琴平への国道32号線左手、新高松空港から西へ十四分、琴平から東へ九分、瀬戸大橋坂出入口から南へ十六分。 0120-44-88999

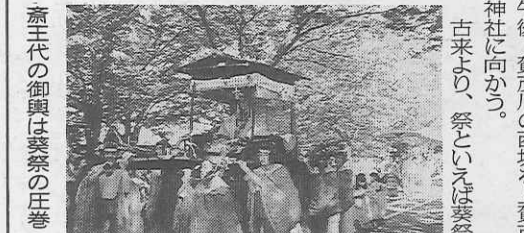
レジャーランド、大型遊園地の域を脱し、全国各地に続々誕生したテーマパークは、今や体験学習の場として無視できない存在である。その近況を幾つかお知らせする。



上賀茂神社の細殿と立砂

…稗史の日記が散見する。礼の杜の下路に、葵かつらの冠して、近衛使の神まつり… (薄田泣穂)

下社(下鴨神社)、上社(上賀茂神社)を合わせて賀茂神社という。その祭が葵祭である。五月十五日、葵祭の行列は、京都御所に参集、下鴨神社に参向して「社頭の儀」を行い、午後、賀茂川の西堤を上賀茂神社に向かう。



斎王代の御舞は葵祭の庄巻

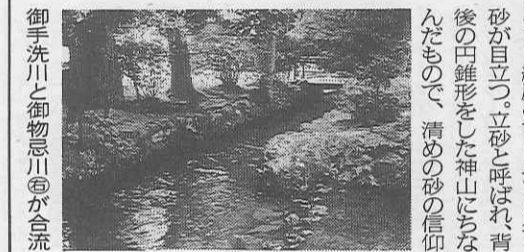
を指すほど歴史は古い。今昔物語にはそのにぎわいが、枕草子にはその日待つ人々の心の浮き立つ様子が写し出されている。また源氏物語では、光源氏をめぐると六条御息所の「車争い」による葛藤が描かれるなど、王朝文学にその年輪の深さを刻む祭である。

…いにしへの絵巻のなかを抜け出て、行列のゆく賀茂堤かな (吉井 勇)

約一キロにわたる行列が古都の道を歩む。華やかな女人列、あどけない童女の姿が人

「古都—その点・線・面」(35)

葵祭・上賀茂神社



御手洗川と御物忌川が合流

りぬ (大河内咄伝)

上賀茂神社は、正しくは祭神の名をとって賀茂別雷神社と呼ぶ。平安時代の山城国一ノ宮としての格式を持つだけに文化財も多い。本殿・権殿は国宝、四十棟を数える他の社殿は重文に指定されている。

一鳥居から二鳥居までは、広い緑の芝生の中を白砂の参道が続く。二鳥居を入ると、細殿の前に二つの盛り砂が目立つ。立砂と呼ばれ、背後の円錐形をした神山にちなんだもので、清めの砂の信仰の参道が続く。



一般公開されている西村家

KANSAI KISEN

大阪・神戸 直行便 別府さんふらわあ 12,000ト

大阪南港	19.00発	8.20着	神戸中突堤	20.30発	6.50着	別府	8.00着	19.20発
------	--------	-------	-------	--------	-------	----	-------	--------

信頼の船旅 関西汽船

船客営業部販売課 大阪市北区梅田1-1 ☎(06) 344-7031 及び
東京支社 東京都中央区八重洲1-9-9 ☎(03) 3274-4273 旅行代理店へ

「動物たちのあったカラ・ン・ド」

●営業受付時間
9:00~17:00 (3月16日~11月15日)
9:30~16:00 (11月16日~3月15日)

●修学旅行料金 (消費税含む)
高校生 1,100円 中学生 800円
小学生 700円 ガイドラジオ
バス1台につき1,030円

(平成2年10月22日から改定)

別府あじむ草原 博物館相当施設

アフリカンサファリ

〒872-07 大分県宇佐郡安心院町大字南畑
☎(0978) 48-2331(代)
FAX (0978) 48-2330

旅の目的をガイドブックにしました… トラベルメイトテーマ編

1 ホテル感覚で泊まれる公共の宿	6 首都圏発 名湯・名宿	11 キャンプと遊びガイド
2 ナイスミティ2泊3日の旅	7 職場旅行 虎の巻	12 50代からの若がり旅行
3 ぼくちの家族旅行	8 地酒と肴を味わう旅	13 伝統工芸を訪ねる旅
4 豪華・楽しさ・遊びの宿	9 ゆとりっぶ夫婦旅行	14 俳句を訪ねる旅
5 泊まっていたいロマンティックリゾート	10 全国焼きものの旅	15 温泉のある公共の宿

B6判 定価950~980円

近畿日本ツーリスト出版事業部

〒101 東京都千代田区神田松永町19-2 TEL.03-3257-0779 FAX.03-3258-3216

11~15巻 5月発刊予定