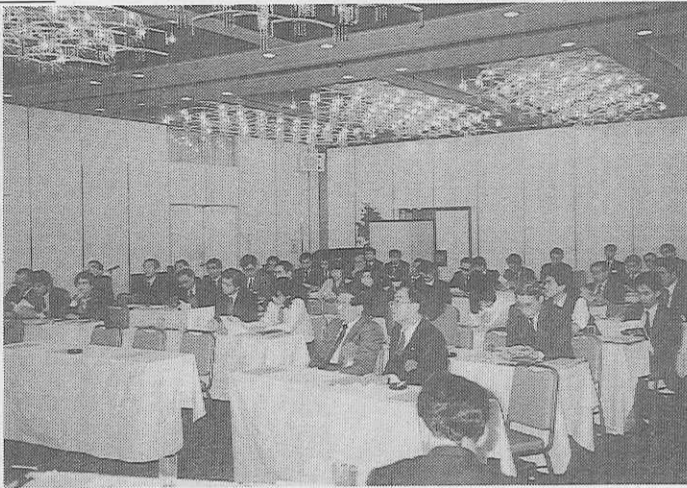


国際性豊かな 青少年の育成を目指し 第2回海外研修セミナー 12月12日 金沢で開催

（副）全国修学旅行研究協会（山本種一理事長）は、「国際化教育への指針」語学研修・ホームステイ体験等の在り方を採る」をテーマに、海外研修セミナーを十二月十二日、金沢都ホテルで開催した。石川、富山、福井の三県教育委員会並びに私立学校関係諸団体が後援し、オーストラリア・ニュージランド両国



講演を聞く熱心な参加者たち

政府観光局、近畿日本ツーリスト（株）の協賛を得て、三県の公立・私立高校、各種専修学校の校長、教頭、教諭等の教職関係者を中心に約七十名の参加者があった。主催者を代表し、副会修協前田寛事務局長は、協会の諸活動を紹介するとともに、今回のセミナーが国際性豊かな青少年の育成を目指して、実り多い研究会でありたいと有意義なものであった。

高校生の国際交流活動について

福井県立武生東高等学校
教頭 小川 英雄 氏

本校は昭和六十二年四月、普通科と国際科を併設して開校し「世界と対話のできる国際人の育成を目指している。本校の国際交流活動のプログラムは、教室内で話せる英

（1）姉妹校であるアメリカのラムジー高校との交流活動
（2）東京のアメリカンスクールとの交流活動
（3）留学生の交換
（4）サマーセミナーの開催
（5）外国人のための学校公開以上の国際交流活動を通しての何よりも大きな収穫は、生徒たちの創造力、主体性、思いやりの心が育てられてきたことである。

日本人語学研修生受け入れの現状

ウィットシンインターナショナル（株）
日本代表 鈴木 実 氏

ウィットシンは、サンフランシスコに本部があり、国際交流友好の輪の推進が目的で、一九七七年の日本支社が開設された。ビオで現地の実際の様子を紹介する。ホームステイの受入先としては、サンフランシスコ、ロサンゼルス、デンバー、ポートランド、シアトル等が治まるといふ強い意志が必要。積極的に人々と交流する意欲を持続する。

語学研修・ホームステイの心構え

（副）エイ・エフ・エス日本協会
事務局次長 武藤 多美 氏

AFSは、第一次大戦中に傷病兵看護に当たったアメリカン・ウィールドサービスの活動が始まりで、真の相互理解が世界平和を実現するとの確信のもと、現在加盟国は六十八に達し、日本は一九八〇年日本協会を設立した。当協会は留学生の派遣事業、受入事業とも、長期・短期のプログラムを通じて毎年千人以上の交換留学生を受け付けている。前の講演と重複するが、語学研修・ホームステイの心構えについて述べる。

第五回近畿地区中学校修学旅行研究大会 発表要旨

去る十二月三日、奈良市で開催された大会の概要は前号でお知らせしたが、発表の内容は次のとおりである。

創意あふれる班別自主活動を取り入れた修学旅行

都内散策活動を通して

和歌山市立伏虎中学校

教諭 東 康 修

二年前、何度も討議を重ねて取り組みだした修学旅行での班別自主活動。班別での都内自由散策活動も、今年で三回目となった。その年入学した生徒が現三年生で、一年の時から二年後の修学旅行を見通して取り組んだ最初の学年集団である。諸行事だけでなく、日常の教育活動の中にも機会を見つけては、班・学級・学年活動の集団活動を積み上げてきた。つまり、学年に学級討議を重ね、実行委員会も粘り強く



大会会場で発表する東教諭

（1）班別行動がややショッピングツアー化するなか、目標を明確にした学習活動にさせるための手だて。
（2）リーダーは育ってきたが、一般生徒の意識を高めるための手だて。
（3）自主活動の質的なレベルアップを図るための手だて。
（4）年間行事の精選をし、取

（5）時期・日程・行先等の学級裁量の拡大。本校の取組みはまだ未熟であり、今後、長期的展望の上に取り組んでいかねばならない問題が多い。今までの取組み同様、生徒・父兄・教師三者による討議の中で克服していくよう取り組んでいきたい。

東京駅八重洲口、午後二時二〇分、全員の持物は四つに車に積み込まれ、身軽になった生徒たちの不安そうな顔が並んでいた。

午後三時四十分、本部の電話のベルが鳴る。四時五十分次から次に入ってくる中間報告の電話に、教師たちのメモの手は震えそった。

中間報告最終の電話を五時一五分に聞いて、五時三〇分早くも旅館に着いた班が少なかった。三時間前に別れたばかりの生徒の顔を見て、我々の

自ら学び、行動する生徒の育成を目指す修学旅行

奈良県大和高田市立高田中学校
教諭 南 昌 克



顔にホッとした表情が現れ、自分たちでコースを作り上げるのが並々ならぬ計画であることを知るのには、課題を決め、コースを決め始めたころである。班員の意見がなかなかまとまらない。コースが決まらない。こんなことで東京へ行くのだろうか。と、そのころ、東京の地理的に複雑で交通量や人の多い高層ビルの立ち並ぶ街が、かえって班をまとめる大きな役割を果たしていった。

教師の点検・確認が入り、地図上で何度もコースを変更し、なんとかやれそうだと自信につなげていったのである。

午後三時四十分、本部の電話のベルが鳴る。四時五十分次から次に入ってくる中間報告の電話に、教師たちのメモの手は震えそった。

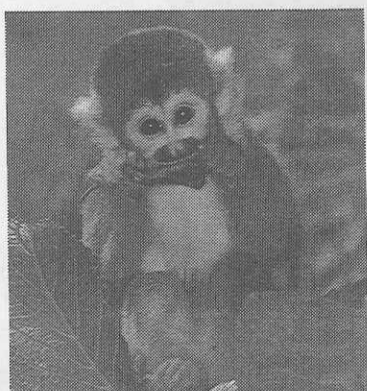
中間報告最終の電話を五時一五分に聞いて、五時三〇分早くも旅館に着いた班が少なかった。三時間前に別れたばかりの生徒の顔を見て、我々の

本校では初めて、修学旅行として長崎方面に行くことになった。

体験学習・平和学習を中心とし、当日は生徒たち自身で、ほぼ全面的にわたって、修学旅行の運営・司会等を行うことができた。

長崎市内オリエンテーリング、平和学習会被爆者講演、追悼式、平戸オリエンテーリング、平戸ティスカッション、平戸中学校交流、地引き網といった体験をするばかりでなく、その運営にも生徒たちが大きくかかわった。

「動物たちのあったカラ・ン・ド」



●営業受付時間
9:00~17:00 (3月16日~11月15日)
9:30~16:00 (11月16日~3月15日)
●修学旅行料金 (消費税含む)
高校生 1,100円 中学生 800円
小学生 700円 ガイドラジオ
バス1台につき、030円

(平成2年10月22日から改定)

別府あじむ草原 博物館相当施設

アフリカン サファリ
〒872-07 大分県宇佐郡安心院町大字南畑
(0978) 48-2331(代)
FAX (0978) 48-2330

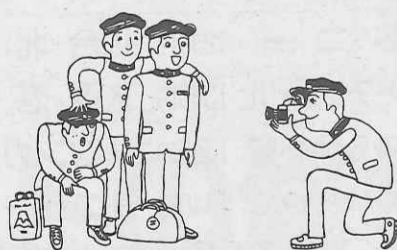
楽しい修学旅行を、

より安心

より快適に

「学校旅行総合保険」

をおすすめします。



東京海上火災保険株式会社

本店 東京都千代田区丸の内1-2-1 ☎03-3212-6211(代表)



春の教職員研修旅行 話題多いコースで 参加者募集始まる

(財)全国修学旅行研究協会が
教育研修企画主催する春の教
職員研修旅行の参加者募集が
三月四日までの期間で始まっ
た。

NHK大河ドラマ「太平記」に題材を求めたコースや、北海道の雪原にスキーを楽しむコースなど、話題豊富な十一コースが設定されている。

☆「太平記」の舞台を往く
◎鎌倉と尊氏(ゆかり)の足利を訪ねる旅
期日：三月二十七日～二十九日
会費：七三、五〇〇円

◎大阪空襲(新大阪)
◎吉野山と千早赤阪から京都を訪ねる旅
期日：三月二十八日～三十日
会費：六九、八〇〇円(東京発着) 五三、九〇〇円(大阪発着)

◎障岐(鳥前・鳥後)に後醍醐天皇の史跡を訪ねる旅
期日：三月二十六日～二十八日
会費：九二、五〇〇円(羽田発着) 六六、〇〇〇円(大阪空港発着)

☆南信濃路の美術館と下部温泉
期日：三月二十九日～三十一日
会費：六六、七〇〇円(新宿発着) 六五、五〇〇円(名古屋発着) 四九、八〇〇円(新大阪発着)

◎鎌倉と尊氏(ゆかり)の足利を訪ねる旅
期日：三月二十七日～二十九日
会費：七三、五〇〇円

◎大阪空襲(新大阪)
◎吉野山と千早赤阪から京都を訪ねる旅
期日：三月二十八日～三十日
会費：六九、八〇〇円(東京発着) 五三、九〇〇円(大阪発着)

JRグループのダイヤ改正 実施は3月16日に

JR各社のダイヤ改正は、毎年三月に実施されるが、今年三月十六日に実施されることになった。

今回は東海道・山陽新幹線の利用客増に対する大改正を始め、成田・成田空港間新線開業、六月に予定されている東北・上越新幹線と野上線間延長開通を見越しての改正などを含め、JR旅客各社北海道・東日本・東海・西日本・四国・九州及びJR貨物の、全国にわたる大改正が行われる。

東海道・山陽新幹線では、年々利用客の増加が著しく、東京発毎時00分発の博多行「ひかり」を04分発に繰り下げ、東京・新大阪間の「ひかり」を増強するなど、従来のダイヤ全体を4分繰り下げることになる。

抜本的改正となり、「これまで全編成が十六両化されたが、成田空港へは、東京地下駅経由で新編成(一部は池袋)を横浜から直通の特急を多数運転し、海外への利便を図る。なお、この実施のみは三月十九日からとなり、同時に京成電鉄も同じ新空港駅に乗り入れる。

東北・上越新幹線は、六月から大部分の定期列車が東京駅に延長運転されることを見越しての改正で、東北新幹線「やまびこ」現行十二両編成の一部十六両化などが行われる。

このほか、全国の各路線で増発・スピードアップが予定されているが、修学旅行専用列車等の決定はもう少し先のこととなる。

「花の万博」から 全修協に感謝状

昨年の四月一日から九月三十日までの半年間、大阪・鶴見緑地で開催された「国際花と緑の博覧会(花の万博)」は、二千三百万人を超える入場者があり、成功のうちに閉幕した。

学生団体としての入場者は、百十万人を超え、更に自主見学等個人扱いの入場者も多かった。

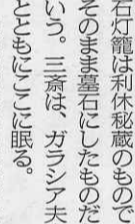
多くの教職員研修旅行を始め、多数の学校関係者が訪れた。これらの成果にかんがみ、財団法人国際花と緑の博覧会協会(斎藤英四郎会長)からこのほど全修協に「感謝状」と「記念品」(写真)が贈られた。関係各位の御協力に改めて御礼申し上げる次第である。



東京の電話番号変更 NTT
電話市外の局番03地域(東京23区及び江崎市など)の市内局番が、すべて4ケタになりました。
従来3ケタの市内局番の前に3がつきます。(03)△△△-□□□□は(03)3△△△-□□□□に、ただし、既に4ケタの局番「5△△△局」の場合は変更されません。
ファクシミリも同様です。

「古都—その点・線・面」(31) 紫野・大徳寺周辺

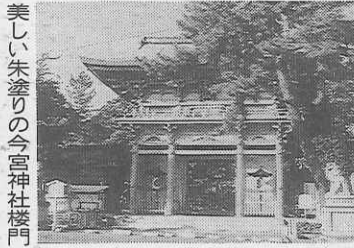
長閑な千利休の三門事件参道に、今も二軒が向かい合っていて参詣客を呼ぶ。その古風な素朴さが現代にも受け継がれている。憩う若い人も多い。……注連張ってあふり餅屋の茶室かな (きまゐ)



名物あふり餅の味は格別。花の精におおわれた悪疫を、獅子や歌舞によって本殿西の投社に送って鎮める。行列の花傘の中に入る。その年の厄を逃れるという。四月第一日曜に行われ、大徳寺の牛祭、鞍馬の火祭とともに京の三大奇祭に数えられている。……やすらひや兒も籠れる紫野 (几重)



今宮神社でも一つ有名なのが名物あふり餅だ。上賀茂神社の「あふり餅」、下鴨神社の「みたらし餅」などとともに、古来から参詣者に親しまれた。手で小づつあふり餅を、粗竹の串に刺して炭火であぶ



……日暮しにあかてあふり餅を、紫野行きしめ野行きつ(前大納言為家)京都の西北「七野」の一つ紫野は、延暦十四年(七九五)桓武天皇の遊獵以来の歴史を持つ。王朝時代は新春に若菜を摘む大宮人を喜ばせ、歌枕にもなった所だ。

紫野は京都の北辺の疫病を祓う位置にあった。そのため御霊会が行われたのが今宮神社(紫野社)の起りといわれる。今も続く「やすらひ祭」は疫神を鎮める鎮花祭である。

宗寺院の典型的な加蓋配置で、列に加わったものは三千を超え、その盛大さは京師の人々を驚嘆させた。

その秀吉に重く用いられた、茶の湯を完成させた千利休の三門事件は、余りにも有名だ。利休の切腹の引金になったといわれる木像は、明治になって三門に戻された。

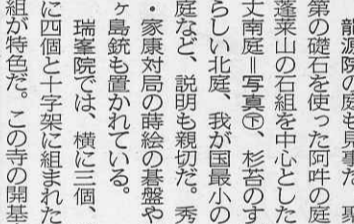
賜ひけむ この山門に来ては思ふこと (吉井勇)

朝鮮出兵をめぐる対立、権力と芸術との相克、一野上弥生子は「秀吉と利休」を、井上靖は「本質的遺文」を著し、利休四百年忌を前に共に映画化されたのは、耳目に新しい。

千利休は聚光院に眠る。信長は総見院に、石田三成は三女院に……。塔頭には武将の墓所も多い。真珠庵は一休ゆかりの塔頭である。

国宝の方丈を始め、絵画書院、龍源院、瑞峯院の四塔頭のみだ。それぞれ庭園に特色を持つ。

国宝の玄關がある大仙院に千利休の肖像画は高桐院に



は、滝組などに二十余りの石を巧みに配した枯山水で知られる。禅の精神を余す所なく表した石庭だといわれる。方丈前庭には、白砂を表す大海の西南に沙羅双樹が立つ。高桐院は楓が多く、紅葉の季節には、特に人を引きつける所だ。方丈前の縁線に朱毛氈が敷かれ、それがまた庭によるものだ。三斎の愛好した石灯籠は利休秘蔵のもので、そのまま墓石にしたものだと、たことにちなみ、その心を表した昭和の名園である。

塔頭の庭園巡りをして、再び三門を仰ぐ。金毛閣と呼ばれる三門は、歴史の重みを内蔵しながら、冬の斜陽の中に一際輝いて見えた。三門の前の松の緑がいよいよ深みを増しているようだ。

……短日や松より春も大徳寺 (露石)

(財)全修協大阪事務局
修学旅行部長 北條直樹 (つづく)

首都東京を見て、何かを!

東京ドームもすぐ近く
お泊りは 都心の
経験豊かな

本郷の旅館へ

本郷旅館協同組合

〒113 東京都文京区本郷4-36-3 TEL 03-3813-9381

東京コマ旅行会館は
第8回優秀防火建築表彰で
建設大臣賞を受賞いたしました。

東京でのお泊りは
安全設備を誇る当会館へ。

東京タワー、国会議事堂を間近に望む東京の中心にあり、8階建の近代ビルで、修学旅行の皆様へ、より有意義な旅行をしていただくために、清潔で低廉に、しかも最新の設備をほどこした全館和室の観光旅館です。

ホテル(全館和室)
東京都港区六本木1丁目7番地
TEL (03)3585-1046(代表)

東京 コマ旅行会館

旅のプロがつくる旅の本

世界の街案内 シリーズ

1. パリ 1340円	7. シドニー 1240円	15. 台北 1200円
2. ロスアンゼルス 1240円	8. ジュネーブ・チューリヒ 1340円	16. 香港 1240円
3. サンフランシスコ 1240円	9. ハンブルク・デュッセルドルフ 1340円	17. シンガポール 1240円
4. バンコック 1240円	10. フランクフルト・ミュンヘン 1340円	18. ニューヨーク 1300円
5. ジャカルタ・バリ 1240円	11. ロンドン 1340円	19. 北京・上海 1300円
6. ソウル 1240円		

好評発売中!
これはもう旅の辞書

☆街の歴史・習慣が分かる読むための「街のキーワード」付
☆在住者社マンやスチューデスが薦める穴場スポットを満載/
☆タウン情報には詳細地図付。街の隅々が見えてきます。
☆なんと/商店の価格からレストランのメニューまで掲載。

発売 近畿日本ツーリスト出版事業部
〒101 東京都千代田区神田松永町19-2 ☎03(3257)0779/直通 FAX.03(3258)3216

●B6判変型 既刊16冊 定価には消費税を含む