

教福研臨時総会

10/29~30 岐阜市で開催

教職員福祉問題研究会(教福研・神代義秀会長)の平成三年度臨時総会が、十月二十九日~三十日の二日間にわたって岐阜市で開催された。

この会は、教職員の福利厚生に関する諸問題の研究と、(財)全修協の教職員研修旅行をバックアップしてその発展に協力することを通じて、全国の教職員の福祉の向上に寄与する目的で、昭和五十六年十一月結成され、今年で十周年を迎えた。

今回の会議では、平成四年度の研修旅行の一年間にわたる実施予定コース五五五コースが全修協から提案され、また、研修旅行参加者一万人体制三か年達成計画と、その第一年度としての平成四年度目標数七千人、うち教福研として四千六百人の必達について具体的な方策を熱心に討議し、果敢目標数を決定確認して、参加者全員による力強い決意表明がなされた。

第二日目は、来年度のコース企画に取り入れられているNHK大河ドラマ「信長」関連の崇福寺八幡宮菩提所、大河ドラマオープンセット、清洲城を視察、感銘を深くして解散した。



「信長」のオープンセットで

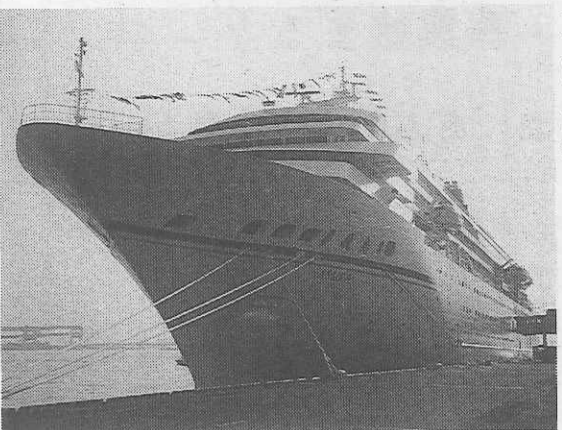
11月20日から

大手私鉄が運賃改定

関東・関西の大手私鉄十三社は、運賃改定を申請中であるが、十月二十九日運輸省から認可され、十一月二十日実施が決定した。

運賃改定を行ったのは、東武鉄道、西武鉄道、京成電鉄、京王帝都電鉄、小田急電鉄、東急電鉄、京浜東北線、相模鉄道、東武東上線、近畿日本鉄道、南海電気鉄道、京阪電気鉄道、阪急電鉄、阪神電気鉄道、関西五社、計十三社。

改定率は平均17.0%から13.8%に圧縮されたが、最も姿を東京・晴海頭にて接岸した「飛鳥」写真



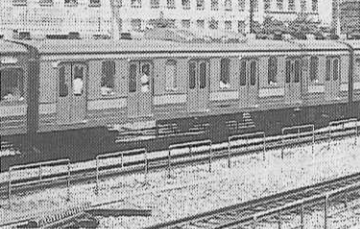
日本最大の客船「飛鳥」が完成

日本船籍の客船としては最大という日本郵船の超豪華客船「飛鳥」が長崎の造船所で完成し、十一月四日その美しい姿を東京・晴海頭にて接岸した。写真

全長百九十二メートル、二万八千七百トンの純白に青線を引いた船体は、まさに「海の女王」にふさわしい。来月改定する東京・横浜・清水・大阪・神戸・博多・名古屋と北九州間の航路は、その後の影響は避けられない。

山手線が11両に 6扉車を増備 武蔵野線も 8両に

JR東日本は、通勤ラッシュの混雑緩和をはかるため、十一月一日から現在十両の山手線を十一両化、六両の武蔵野線を八両化する。



山手線は、昨春から試行的に投入していた六扉車を増備し、全編成の10号車(東京基準で上野寄りから二両目)に一両増結する。六扉車は座席を平日の始発から十時まで収納し「シート車」とするが、十時以降と土休日は座席がセットされる。また、各扉横には液晶テレビ(九インチ、二十四台)を設置、ニュースや天気予報、お知らせが放映される。十一両化は、十二月十日までに全編成が完了する予定。

東京・新大阪間を2時間半に

JRが来年3月ダイヤ改正

JRグループ七社北海道・東日本・東海・西日本四国・九州・貨物は、来年三月四日に実施する全国的ダイヤ改正の大綱を発表した。

それによると、まず東海道新幹線では、最新型新幹線車両により、東京・新大阪間二時間三十分、最高時速二百七十キロの超特急が、早朝・夜間の二往復運転され、現在の「ひかり」より所要時間が約二十分短縮される。また、混雑の著しい下り東京発8・9・17・18時台と上り東京着11時台に「ひかり」を増発。現在7・4ダイヤ(二時間当たりひかり7本・こだま4本を8・3ダイヤ(ひかり8本・こだま3本)に改める。

更に、山陽新幹線直通の岡山・広島間の見直し、博多行の二階建四両付編成「グランドビュー」の増備が行われる。東北・上越新幹線は、来年七月の山形新幹線開業まで大きな改正はない。

在来線特急では、首都圏の「スーパーひたち」(常磐線)、「スーパーヒューズ」(東海道線)の増発と「かいじ」(中央線)の増結、上越新幹線接続の北陸方面行「かがやき」の増発・延長、名古屋発着「南紀」の新車化による大幅スピードアップ、九州では長崎オランダ村ハウステンボス、開業に伴う新駅設置と増発などが予定されている。

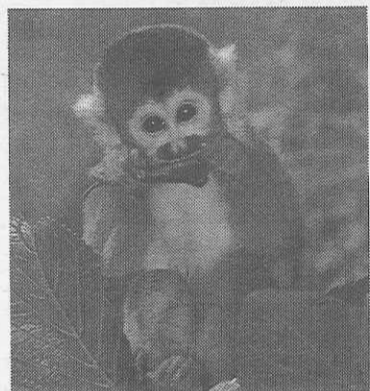
このほか、各地方で通勤通学列車の増強など、ダイヤが改正されるが、修学旅行専用列車、臨時列車については、後日決定される。

JR四国がダイヤ改正 11月21日

JR四国は、特急用新鋭気動車増備による増発とスピードアップをはかり、本年も十一月二十一日からダイヤを改正する。

同時に、瀬戸大橋線経由岡山へのJR西日本の区間もダイヤ改正が行われ、島内はもとより、本州との接続も一層便利なものとなる。

「動物たちのあったかラ・ン・ド」



●営業受付時間
9:00~17:00 (3月16日~11月15日)
9:30~16:00 (11月16日~3月15日)
●修学旅行料金(消費税含む)
高校生1,100円 中学生 800円
小学生 700円 ガイドラジオ
バス1台につき1,030円

別府あじむ草原 博物館相当施設

アフリカンサファリ
〒872-07 大分県宇佐郡安心院町大字南畑
(0978) 48-2331(代)
FAX (0978) 48-2330

座禅体験で
「心、リフレッシュ!!」
清潔、安全、快適、
安心のお宿



本館	17室	194帖	120人
比叡	28室	260帖	200人
北嶺	15室	160帖	130人
計	60室	614帖	450人



〈国際観光旅館〉 比叡山 延暦寺会館

TEL 0775-78-0047・0554
TELEX 5464-917
FAX 0775-79-5053

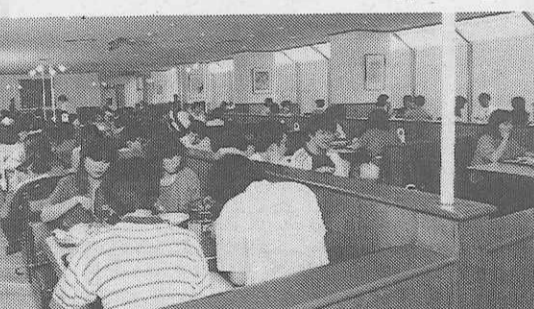
大阪・神戸 直行便 別府さんふらわあ 12,000トン



大阪南港 19.00発 8.20着 神戸中突堤 20.30発 6.50着 別府 8.00発 19.20着

信頼の船旅
関西汽船 船客営業部販売課 大阪市北区梅田1-1 ☎(06) 344-7031 及び
東京支社 東京都中央区八重洲1-9-9 ☎(03) 3274-4273 旅行代理店へ

修学旅行の楽しいお食事 箱根彫刻の森美術館内 レストラン コンポート



◇500名様迄、ご利用いただけます。
◇当レストランは、彫刻の森美術館内の施設ですので、入館を必要とします。

〒250-04 神奈川県足柄下郡箱根町二の平1121
☎0460(2)1141(代表)

地球に生まれた宇宙。SPACE WORLD

宇・宙・体・験
〈スペースワールドは21世紀の校外学習環境〉

(株)スペースワールド
インフォメーションセンター TEL093-672-3600 予約センター 0120-340020
本社 〒805 北九州市八幡東区枝光本町8-1

楽しい修学旅行を、
より安心
より快適に
「学校旅行総合保険」
をおすすめします。

東京海上火災保険株式会社
本店 東京都千代田区丸の内1-2-1 ☎03-3212-6211(代表)

冬の教職員研修旅行 募集始まる!!

太陽のにおいあふれる南の島々へ

（助）全国修学旅行研究協会教育研修企画主催、冬の教職員研修旅行の募集が、十月から始まりました。

南国のまぶしいほどの原色と琉球王朝の歴史「沖縄本島」太陽のにおいあふれる最南端八重山諸島を訪ねる「沖縄五島めぐり」九州の自然・歴史・文化「九州一周」、古都京都・奈良でゆくゆく年々を過ごす「迎春の旅」コースなど、毎年好評の四コースを募集しています。

- ① 石垣島内見学―石垣―沖縄 (泊) 夕食・自弁
 - ② 守礼門、南部戦跡見学―沖縄―羽田・福岡
 - ③ 水前寺公園、熊本城―長洲―多比良―長崎(大浦天主堂、グラバー園ほか) 長崎 (泊)
 - ④ 水前寺公園、熊本城―長洲―多比良―長崎(大浦天主堂、グラバー園ほか) 長崎 (泊)
 - ⑤ オランダ村―長崎―羽田
- ▼出発日 十二月三十一日
▼会費 東京発八七五〇〇円
▼コース ①各地 京都―京都 (泊) 八坂神社へお祈りまわし、知恩院の除夜の鐘など
②京都―近鉄―奈良―春日大社―初見―東大寺―奈良―近鉄―京都 (泊)
③新春の嵯峨野自由散策―京都―各地
- ▼出発日 一月十日
▼会費 一三一九〇〇円
▼コース ①羽田―鹿島―磯庭園、城山公園―指宿 (泊) 夕食・自弁
- ▼出発日 十二月二十六日
▼会費 羽田発一四九八〇〇円、福岡発一三五〇〇〇円
▼コース ①羽田―福岡―沖縄―宮古(島内見学)―石垣 (泊)
②西表島―竹富島―石垣

○首都のたより
しながわ水族館が10月19日開館
大阪の「海遊館」、東京の「葛西臨海水族園」など、水族館新設と人気上昇の続くなか、東京都内にまた一つ「しながわ水族館」が十月十九日開館し、連日見学者で大変な賑わいを見せている。写真①。海中トンネルや都内唯一のイルカショー、更に体験学習のできる「ふれあい水槽」もあり、かつての海の埋立地で江戸前の感覚が味わえる。開館10時～16時30分、毎週火曜日(祝日の場合翌日)休館。入館料大人800円、小学生500円、幼児300円。京浜急行電鉄大森海岸下車、徒歩5分。駐車場なし。

千代田区勝島3-2-1
03-37762-3431
近頃の鈴ヶ森刑務所には、火あぶり台の丸い穴や、はりつけ台の四角い穴が残り、帰路に見学するの面白い。
特別展「ぶんきょうの伝たち」 12月1日まで
文京ふるさと歴史館
東京・本郷に今春開館した「文京ふるさと歴史館」では特別展「ぶんきょうの伝たち」の心がたかたちを十二月一日まで開催している。

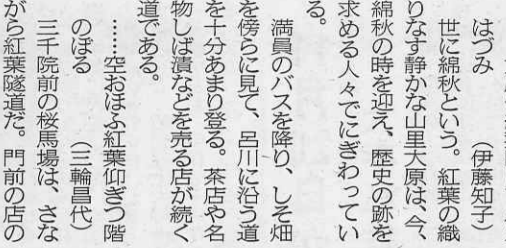
記念品になるカード式入場券
本館大黒天坐像、稲荷坐像
ぶんきょうの伝たち
「ぶんきょうの伝たち」
「ぶんきょうの伝たち」
「ぶんきょうの伝たち」
「ぶんきょうの伝たち」



……大原や紅葉映してバスははつみ (伊藤知子) 世に綿秋といふ。紅葉の織りなす静かな山里大原は今、綿秋の時を迎え、歴史の跡を求めの人々にぎわっている。

満員のバスを降り、しそ畑を傍らに見、呂川に沿う道を十分あまり登る。茶店や名物は漬物などを売る店が続く道である。

……空をほら紅葉仰ぎつづける (三輪昌代) のぼる 三千院前の鞍馬場は、大きながら紅葉隧道だ。門前の店の



……空をほら紅葉仰ぎつづける (三輪昌代) のぼる 三千院前の鞍馬場は、大きながら紅葉隧道だ。門前の店の

……空をほら紅葉仰ぎつづける (三輪昌代) のぼる 三千院前の鞍馬場は、大きながら紅葉隧道だ。門前の店の

……空をほら紅葉仰ぎつづける (三輪昌代) のぼる 三千院前の鞍馬場は、大きながら紅葉隧道だ。門前の店の

……空をほら紅葉仰ぎつづける (三輪昌代) のぼる 三千院前の鞍馬場は、大きながら紅葉隧道だ。門前の店の

……空をほら紅葉仰ぎつづける (三輪昌代) のぼる 三千院前の鞍馬法親王を喜ばせたという御所車の衝立や大塔宮護良親王の佩刀など、由緒ある道品がそれを物語る。

客殿の各室には、竹内栖鳳ら明治画壇の大作が飾られ、楓の紅葉が池に映る前庭の聚書園と見事な調和を保つ。庭園には「三千院」と書かれた

……空をほら紅葉仰ぎつづける (三輪昌代) のぼる 三千院前の鞍馬場は、大きながら紅葉隧道だ。門前の店の

……空をほら紅葉仰ぎつづける (三輪昌代) のぼる 三千院前の鞍馬場は、大きながら紅葉隧道だ。門前の店の

……空をほら紅葉仰ぎつづける (三輪昌代) のぼる 三千院前の鞍馬場は、大きながら紅葉隧道だ。門前の店の

……空をほら紅葉仰ぎつづける (三輪昌代) のぼる 三千院前の鞍馬場は、大きながら紅葉隧道だ。門前の店の

……空をほら紅葉仰ぎつづける (三輪昌代) のぼる 三千院前の鞍馬場は、大きながら紅葉隧道だ。門前の店の

……空をほら紅葉仰ぎつづける (三輪昌代) のぼる 三千院前の鞍馬場は、大きながら紅葉隧道だ。門前の店の

……空をほら紅葉仰ぎつづける (三輪昌代) のぼる 三千院前の鞍馬場は、大きながら紅葉隧道だ。門前の店の

……空をほら紅葉仰ぎつづける (三輪昌代) のぼる 三千院前の鞍馬場は、大きながら紅葉隧道だ。門前の店の

……空をほら紅葉仰ぎつづける (三輪昌代) のぼる 三千院前の鞍馬場は、大きながら紅葉隧道だ。門前の店の

……空をほら紅葉仰ぎつづける (三輪昌代) のぼる 三千院前の鞍馬場は、大きながら紅葉隧道だ。門前の店の

……空をほら紅葉仰ぎつづける (三輪昌代) のぼる 三千院前の鞍馬場は、大きながら紅葉隧道だ。門前の店の

……空をほら紅葉仰ぎつづける (三輪昌代) のぼる 三千院前の鞍馬場は、大きながら紅葉隧道だ。門前の店の

東京コマ旅行会館は第8回優秀防火建築表彰で建設大臣賞を受賞いたしました。東京でのお泊りは安全設備を誇る当会館へ。

東京タワー、国会議事堂を間近に望む東京の中心にあり、8階建ての近代ビルで、修学旅行の皆様により有意義な旅行をしていただくために、清潔で低廉に、しかも最新の設備をほどこした全館和室の観光旅館です。

ホテル〈全館和室〉
東京都港区六本木1丁目7番地
TEL (03) 3585-1046 (代表)

東京 コマ旅行会館

首都東京を見て、何かを!

東京ドームもすぐ近くお泊りは 都心の経験豊かな

本郷の旅館へ

本郷旅館協同組合
〒113 東京都文京区本郷4-36-3 TEL 03-3813-9381

旅の目的をガイドブックにしました... トラベルメイト

トラベルメイトテーマ編

- 1 ホテル感覚で泊まれる公共の宿
- 2 ナイスミディ2泊3日の旅
- 3 ぼくちの家族旅行
- 4 豪華・楽しさ・遊びの宿
- 5 泊まってみたいロマンティックリゾート
- 6 首都圏発名湯・名宿
- 7 職場旅行 虎の巻
- 8 地酒と肴を味わう旅
- 9 ゆとりっぶ夫婦旅行
- 10 全国焼きものの旅
- 11 キャンプと遊びガイド
- 12 50代からの若がり旅行
- 13 伝統工芸を訪ねる旅
- 14 俳句を訪ねる旅
- 15 温泉のある公共の宿

B6判 定価950~980円

近畿日本ツーリスト出版事業部
〒101 東京都千代田区神田松永町19-2 TEL.03-3257-0779 FAX.03-3258-3216