

海外研修セミナーの概要



熱心に話を聞く参加者(福岡)

(一画からつづく)

①面からつづく) 学びたいという教員が多い。③外国語に日本語を導入している学校がある。中学、高校に各一学校区。

④七学校区とも日本の学校との交流を熱望している。交流の中心は文通、教員や生徒の交換、姉妹校提携等である。なお、留学生の受け入れについても、今後拡大したい意向である。

ビデオでホームステイプログラムを放映

(主な内容)

①ホストファミリーに対するオリエンテーション

②ウェルカムパーティの様子

③ホストファミリーでの生活とマナーについて

④ホームステイプログラムの紹介、学校での英会話研修、市内や郊外の見学風景、施設訪問の状況など

⑤さよならパーティの様子

⑥教育事項についての質疑

⑦使節団から参加者に(質問事項のみ掲載)

⑧日本の学校では、掃除を生徒にさせていると聞くがどうか。また、その目的は……。

⑨日本では精神障害者や能力の低い子供たちの指導を、どのようにしているか。

⑩学校で福祉的なことをしているか。

⑪全米の統計では、高校生の25パーセントがドロップアウトしている。よいアドバイスは……。

⑫参加者から使節団へ(問)学校がかかえている問題点は何か。

平成5年度申込の大綱を決定

近修委

近畿中学校長会修学旅行委員会(土居克己委員長・西宮市立大社中学校長)では、十月三十日(水)午前十時から、大阪府立生業館で会合を開き、平成五年度の計画輸送申込について、いずれも例年より半月ほど早く決めた。

平成5年度輸送計画を決定

関東地区公立中修旅委

関東地区公立中学校修学旅行委員会(井桁孝会長・習志野市立第一中学校長)は、本年度第四回研究協議会を、十月三十一日東京文化会館で開催し、八百五校、十七万二百八十九名に上る平成五年度修学旅行輸送計画を決定した。十一月二十八日千葉県倉市で開催する第八回全国修学旅行研究大会の成功を期して、参加者動員につき各委員の最大限の努力を申し合わせ

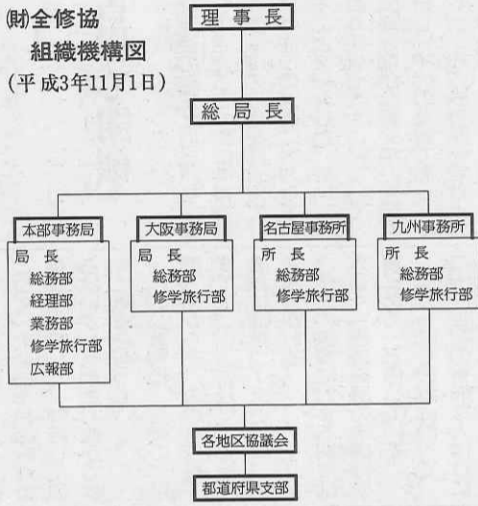
また、J.Rから専用列車に、①従来の座席制を、今後は専用列車の座席制とする。②来コンビュータ対応とする。③年度関西Aコースの専用列車を、往路東京発7時50分台の「ひかり」、復路京都発12時10分台の「こだま」とする。

平成五年度の本会加盟校の修学旅行輸送計画は、各県持ち回りで作成された割付の原案を確認し、ほぼ原案どおり決定。正式発表は十一月二十六日以降に行われ、割田隆男副会長(沼田市立沼田中学校長)の閉会の辞で終了した。

事務局体制を強化(財全修協)

財団法人全国修学旅行研究協会(山本種一理事長)は、事業活動の一層の進展を期すため、十一月一日付で総局制を採用して事務局体制の強化を行った。

総局長には前田寛理事・事務局局長が就任、本部事務局局長に中島和友事務局次長が起用された。



長崎県支部長に近藤禮司氏

財全修協長崎県支部長に、十一月一日付で近藤禮司氏が就任した。近藤氏は法政大卒業、長崎県内の小学校教諭を務め、県教組執行委員長、県評議会議長を歴任、現在長崎県教育公務員弘済会理事長。

(高)高生生のドロップアウトで、ある。以前は頭の悪い生徒であったが、今の特徴は頭のよい生徒のドロップアウトが目立ってきた。この対策に苦慮している。この原因はアメリカ人のビジョンが百人百様で、容認主義的な考え方にあるのではないかと考える。

○オレゴン州の教育事情がよくなり貴重な会であった。

○国際化への積極的な取り組み、姉妹校提携への熱意、教育水準の高さを支える市民の意識について知ることができ、有意義であった。

福岡では昭和初期の「人形大使」が話題に

特に、福岡会場では、昭和初期に日米親善のため交換された「人形大使」が話題となった。アメリカから贈られた「青い目の人形」が福岡県嘉穂町の大隈小学校に、また、日本から贈られた市松人形「ミス」特筆したい。

美しくに 伊勢志摩 伊勢内宮前 岩戸屋へ

内宮前でのお食事は階上・階下共1,500名様までお楽にお食事が出来ます。お食事ご休憩にご利用下さい。

おみやげコーナーは伊勢参拝記念の土産を豊富に販売致しております。

伊勢市内宮前 岩戸屋

伊勢内宮前 (〒516) TEL <0596> 23-3188(代) テレックス 4969-503 イセイトヤ

とびだせ自然へ 緑の箱根へ

箱根高原ホテル

〒250-05 神奈川県箱根町元箱根164 電話0460-4-8595(代表)

●修学旅行/林間学校/スキー体験学習

奥日光の自然と仲間たちとの語らい……

夏は林間学校、冬はスキー 自然探勝の基地として日光国立公園内にたつ当ホテルをご利用ください

鉄筋3階建/小学生550名/中学生550名/高校生450名収容/大浴場あり

奥日光高原ホテル

〒321-16 栃木県日光市湯元温泉 TEL. 0288(62)2121(代表)

きっと、思い出いっぱいの旅になる。

修学旅行は、鈴鹿サーキットで体験学習。見て聞いて、触れて学ぶ。ためになる体験をしたら、宿泊はリゾート感覚あふれる<ホテルK棟>をご利用ください。魅力的な施設・サービスが修学旅行を思い出深いものにします。学校団体用SPECIAL PRICEにてお待ちしております。そのほか、北欧風のD棟・E棟・G棟・J棟、団体でのお泊りに便利なビレッジF棟など多彩な宿泊施設もご利用ください。

体験学習のご案内

- エンジン教室●本田技研鈴鹿製作所工場見学
- モトピア●モータースポーツ観戦●地曳綱
- 潮干狩り●伊勢形紙彫り●茶摘み●テーブルマナー 他

お問い合わせ・お申し込みは

鈴鹿サーキット

〒510-02 三重県鈴鹿市稲生町7992 ☎(0593)78-1111 東京営業所 〒107 東京都港区赤坂2-17-22 赤坂ツインタワービル東館16階 ☎(03)3582-3221