



# 一中国修学旅行の 実地研修を実施一 協修全助

三月二十三日から二十八日まで、上海、蘇州、無錫、南京を五泊六日の日程で、学校参観、説明会、懇談会等を実施し、交通機関、宿舎、主要箇所見学、食事等の実地研修を行った。

現地学校との交流会(交流会)については無錫一中、無錫六中を訪問、授業参観と交流を行い、教育事情や交流会についての研修がなされた。交通運輸機関の研修につ

ては、航空機、鉄道(列車)、バス、船舶など、修学旅行での利用状況や今後の安全性、確実性など現地側としての体制的な対応についても説明がなされた。

宿泊関係研修については、新しいホテルが多く、施設、内容など特に問題はなかった。現地の全般的受け入れ体制については、江蘇省旅遊局と旅行関連各機関が、密接な連携による受け入れ体制強化を図っており、修学旅行の誘致についても意欲的な姿勢が見られた。

修学旅行による海外の実地見聞と国際交流が進められていく現在、今回の実地研修会は時宜を得た催しであった。本年度の修学旅行

基準概要調査を開始(助全修協では、重要な継続事業の一つである修学旅行の実施基準の概要調査を、本年も四月早々に着手した。修学旅行の実施基準とは、全国の各都道府県、政令指定都市の教育委員会が、管理下にある公立の各学校に対し、修学旅行の実施に際して遵守すべき事項を示したものである。各学校はこれに準拠して実施計画を作成している。

今年度は最近脚光を浴びている海外修学旅行に関する調査項目を克明にした。また、この四月一日付をもって政令指定都市に仲間入りをした仙台市を、新たな調査対象に加

えた。全国五十八の都道府県、政令指定都市の回答が集まり次第、集計・分析し、広く関係者各位の参考に供する予定である。

仙台が政令指定都市に宮城県仙台市が四月一日、全国で十一番目の政令指定都市としてスタートした。人口約九十万、東北初の政令指定都市で、青葉区(市の中心部・作並温泉など)、宮城野区(東部・仙台港など)、若林区(東南部、太白区(南部・秋保温泉など)、泉区(北部・旧泉市)の五区が誕生、東北地方の中心地としてますますの発展が期待される。

今回の改訂ではじめて設けられた行事の種類であるが、新設された趣旨・背景(活動)内容の特質及び具体例などについて説明を試みたい。

1 「集団宿泊」が加わったこと背景  
現行の「旅行」に「集団宿泊」が加えられたのは、直接的には、教育課程審議会の答申における次のような指摘にあるとされている。

最近の生徒の実態をみるに、たとえは問題行動としての登校拒否が年々非常な増加傾向をたどっていること、また喜怒哀楽の情に乏しく無気力な子どもがふえていること、これらの子ども達が高校に進学するにつれていかに

「集団宿泊」が加わったこと背景  
「集団宿泊」が加わったこと背景  
「集団宿泊」が加わったこと背景

「集団宿泊」が加わったこと背景  
「集団宿泊」が加わったこと背景  
「集団宿泊」が加わったこと背景

「集団宿泊」が加わったこと背景  
「集団宿泊」が加わったこと背景  
「集団宿泊」が加わったこと背景

「集団宿泊」が加わったこと背景  
「集団宿泊」が加わったこと背景  
「集団宿泊」が加わったこと背景

「集団宿泊」が加わったこと背景  
「集団宿泊」が加わったこと背景  
「集団宿泊」が加わったこと背景

「集団宿泊」が加わったこと背景  
「集団宿泊」が加わったこと背景  
「集団宿泊」が加わったこと背景

「集団宿泊」が加わったこと背景  
「集団宿泊」が加わったこと背景  
「集団宿泊」が加わったこと背景

「学校行事」における「旅行・集団宿泊的行事」中学校については、次のように活動の内容が示されている。

学校行事については、集団生活への適応、自然との触れ合い、奉仕や勤労の精神的涵養などにかかわる体験的な活動を一層重視する観点から、集団

で中途退学におちいりやすいことなどが指摘されている。そこでこれらの子ども達に共通な特徴として、非社会性や対人関係適応能力の乏しさなどが挙げられ、彼等が集団内での人間関係を挫折しやす

く、集団の中で自己を生かすことができない傾向にあることが明らかである。では、このような実態に対して、豊かな心をもちたくま

に「旅行」にかかわる教育活動については、右のように示すことができる。(表2)

また「旅行」にかかわる教育活動については、右のように示すことができる。(表2)

以上二つの表からも、「集団宿泊」及び「旅行」にかかわる教育活動は共通する部分が多い。新設された「旅行・集団宿泊的行事」は表の「教育課程内」の内容をすべて対象としている。そして特に重視したいのは、両者に共通する教育機能の大切さである。(次回へつづく)

また「旅行」にかかわる教育活動については、右のように示すことができる。(表2)

また「旅行」にかかわる教育活動については、右のように示すことができる。(表2)

また「旅行」にかかわる教育活動については、右のように示すことができる。(表2)

生徒指導と特別活動・修学旅行

生徒指導と特別活動・修学旅行

生徒指導と特別活動・修学旅行

生徒指導と特別活動・修学旅行

生徒指導と特別活動・修学旅行

生徒指導と特別活動・修学旅行

生徒指導と特別活動・修学旅行

生徒指導と特別活動・修学旅行

生徒指導と特別活動・修学旅行

生徒指導と特別活動・修学旅行

## 新学習指導要領

### についての解説(3)

宿泊活動、奉仕活動及び勤労生産活動の位置づけや内容の取扱いを明確にする。

宿泊活動、奉仕活動及び勤労生産活動の位置づけや内容の取扱いを明確にする。

宿泊活動、奉仕活動及び勤労生産活動の位置づけや内容の取扱いを明確にする。

宿泊活動、奉仕活動及び勤労生産活動の位置づけや内容の取扱いを明確にする。

宿泊活動、奉仕活動及び勤労生産活動の位置づけや内容の取扱いを明確にする。

宿泊活動、奉仕活動及び勤労生産活動の位置づけや内容の取扱いを明確にする。

宿泊活動、奉仕活動及び勤労生産活動の位置づけや内容の取扱いを明確にする。

宿泊活動、奉仕活動及び勤労生産活動の位置づけや内容の取扱いを明確にする。

宿泊活動、奉仕活動及び勤労生産活動の位置づけや内容の取扱いを明確にする。

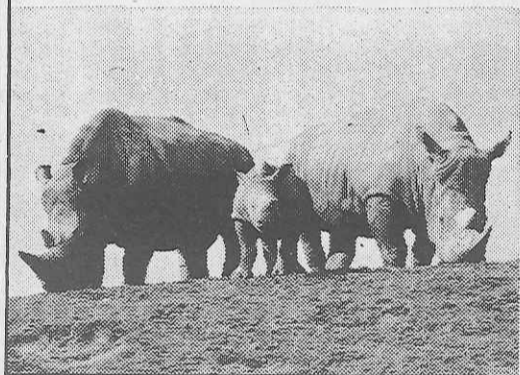
表1 「集団宿泊」による指導

学校内	教育課程内	教育課程外
	自然教室、修学旅行等	新入生宿泊指導、部活動の合宿指導等

表2 「旅行」にかかわる教育活動

学校外	教育課程内	教育課程外
	遠足、野外活動、修学旅行、集団宿泊指導	林間学校、臨海学校等

## 育てる心は、みんな同じ。



●営業受付時間  
9:00~17:00 (3月16日~11月15日)  
9:30~16:00 (11月16日~3月15日)  
●修学旅行料金(消費税含む)  
高校生 1,030円 中学生 721円  
小学生 618円 ガイドラジオ  
バス1台につき1,030円

別府あじむ草原  
アフリカンサファリ  
〒872-07 大分県宇佐郡安心院町大字南畑  
(0978) 48-2331(代)  
FAX (0978) 48-2330

## 美しく 伊勢志摩

### 伊勢内宮前 岩戸屋へ

内宮前でのお食事は階上・階下共1,500名様までお楽にお食事が出来ます。お食事ご休憩にご利用下さい。

おみやげコーナーは伊勢参拝記念の土産を豊富に販売致しております。

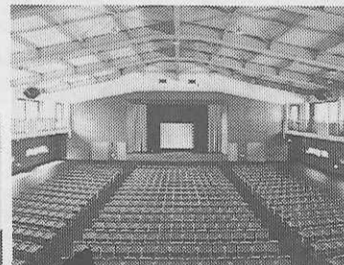
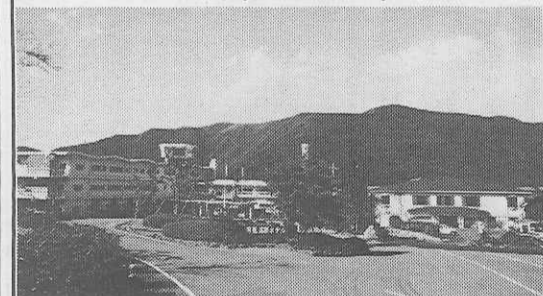


伊勢市内宮前

岩戸屋

伊勢内宮前 (〒516)  
TEL <0596> 23-3188(代)  
テレックス 4969-503 イセイワトヤ

## とびだせ自然へ 緑の箱根へ



レクチャーホール

〒250-05 神奈川県箱根町元箱根164  
電話0460-4-8595(代表)

箱根高原ホテル

さわやかな奥日光の高原で素晴らしい  
修学旅行の一夜をお過ごし下さい。



そのほか  
冬期はスキー教室  
夏期は林間学校

奥日光高原ホテル

〒321-16  
日光市湯元2549-6  
(TEL) 0288-62-2121代表

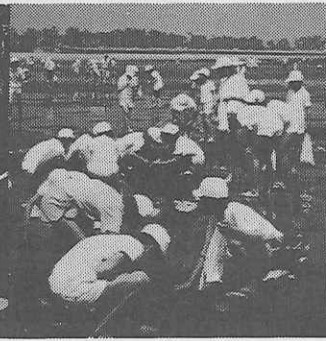
## 豊かな自然と、科学の調和

本田技研鈴鹿製作所工場見学

地曳網

エンジン教室

潮干狩



体験学習のご案内

- 地曳網 ●潮干狩 ●伊勢形紙彫り
- 茶摘み ●テーブルマナー
- 本田技研鈴鹿製作所工場見学
- エンジン教室

お問い合わせ・お申し込みは  
鈴鹿サーキット

〒510-02 三重県鈴鹿市稲生町7992 ☎(0593)78-1111