

進路校外研修の修学旅行

岡山県立玉野光南高

岡山県立玉野光南高等学校は、毎年夏休みに修学旅行を「進路校外研修」の形で進めており、今年も二年生が七月二十六日から二十九日まで、岡山県と関西に別れた旅行を実施した。

目的は進路に関する情報を自ら入手し、積極的に進路選択に取り組む態度を養う。グループでの研修活動をおこなって、自主性、積極性、協調性を身に付ける。①大学、研究所、企業などの見学を自分にとって進路の選択に役立てる。②として、岡山県は東京・本郷、関西は京都にそれぞれ三連泊して研修を行った。

▽今年も東京大学も 岡山県 岡山県立玉野光南高等学校、大原簿記学校、安田生命、東京証券取引所、内田洋行、O.A.シヨールム(NBC)、ソニービル、朝日新聞社、フジテレビ、NHK、訪問先に向かった。

研修は初日の午後と二日目を実施、三目は東京デイズニランド、横浜、鎌倉の三班に分かれて見学。最終日は都内自主見学の後、帰途に就いた。

研修先は次のとおり。
東京理科大学、専修大、明治大、東京電機大、東洋大、東京大、東京外国語大、慶応義塾大、青山学院大、立教大、上智大、東京学芸大、流通経済大、日本工学院専門学校、大原簿記学校、安田生命、東京証券取引所、内田洋行、O.A.シヨールム(NBC)、ソニービル、朝日新聞社、フジテレビ、NHK、訪問先に向かった。



東京中央卸売市場 工業技術院 地質標本館 高エネルギー物理学研究所 筑波宇宙センター、国土地理院

東芝科学館、国立博物館、科学博物館、西洋美術館、科学技術館、交通博物館、△花の万博を見学

関西班 関西班四十六名は、六名の教職員が引率、岡山と同様初日と二目を研修に当て、三日目は花と緑の博覧会を見学し、最終日は京都の自主研修を行った。

研修先は次のとおり。
立命館大、同志社大、大阪大、吹田及豊中、奈良女子大、関西学院大、大阪教育大、神戸大

毎日放送、富士通、ナショナルパナソニックスクエア 国立民族学博物館

九州のたより

90長崎「旅」博覧会 8月3日に開幕

長崎県の大イベント、90長崎「旅」博覧会が、八月三日開幕した。

十一月四日までの九十四日間、長崎港松が枝国際観光埠頭、グラバー園及び孔子廟を主会場に開催されており、八月二十八日から九月二十七日までは、本紙前々号で紹介した長崎オランダ村の「威風丸」も参加するなど、期間中は多彩な催しが行われる。

アフリカンサファリに「あいの村」オープン

大分県別府・あじむ草原の九州自然動物公園「アフリカンサファリ」に、新施設「あいの村」が七月二十二日オープンした。

花と芝生と小川のせせらぎ、ミニチュア動物たちとの触れ合い。そこにはどこか自然とミニチュア動物との相性がいい感じが感じられ、みんな楽しんでる。すてきな広場の誕生である。

南九州観光の統一キャッチフレーズを募集

宮崎県と鹿児島県では、「南九州観光促進協議会」をつくり、観光イメージのアップを図るため、南九州観光の統一キャッチフレーズを募集している。

▽応募要領 官製ハガキに「キャッチフレーズ」一点、年齢、性別、職業、電話番号を明記の上、〒880宮崎市橋通東2-7-18宮崎県住宅供給公社ビル3階(宮崎県観光協会内南九州観光促進協議会) キャッチフレーズ募集係へ送付。締切は八月三十一日(当日消印有効)。賞金1000円、優秀賞3点各2万円。



新日本海フェリー・阪九フェリーなどSJKライングループは、日本クルーズ客船株式を設立し、このほど豪華外洋クルーズ客船「おりえんとびいなす」を就航させた。

二万二千トン、定員六百六名のチャーター用客船で、客室はすべて海に面し、船内の各種設備は、クルーズ客船時代の先端を行くデラックスなものである。

神戸・大阪・東京で披露の後、七月十二日東京から上海に向け処女航海に出発した。

おりえんとびいなす 7月12日

が処女航海へ

北国のたより

暑寒別・天売・焼尻が 55番目の国立公園に

環境庁は、北海道西岸の暑寒別・天売・焼尻(しよかんべつ・てうり・やきじり)地区を国立公園に指定することを決め、八月一日付で告示した。

留萌市南方にそびえる高山植物の宝庫「暑寒別岳」周辺と、北西海上にある海鳥類の繁殖地「天売島・焼尻島」の二地域から成り、国立公園の指定は、昭和五十七年の暑寒別・早池峰(はやちね)以来、全国で五十五番目となる。

青函連絡船メモリアルシップ 八甲田丸

青森県、JR東日本などの出資による青森メモリアルシップ「八甲田丸」が、我が国初の港湾文化交流施設として、「青函連絡船メモリアルシップ八甲田丸」を七月十六日、青森経路変更 特急つばき号の一

JR北海道でも 大幅ダイヤ改正

JR北海道は、九月一日から新型特急車両を導入し、大幅なダイヤ改正を実施する。

札幌・旭川間には、現行の特急「ホワイター」に代わり、新型特急電車「スーパーホワイター」がデビューし、一時間ごとに同区間を八十分で結ぶ。また、札幌・帯広間には、新型特急電車と「かわら」が運転を開始。同区間の特急は七往復から十一往復に増強され、道内各地で鉄道のバス転換が進んでいるが、道央地区の列車は一層便利になる。

奥羽線でダイヤ改正 営業キロ短縮と一部区間の値下げも

9月1日

JR東日本は、奥羽本線福島山形間の新幹線工事に伴い、九月一日から夜行列車の「甲田丸」を七月十六日、青森経路変更 特急つばき号の一

奥羽線でダイヤ改正 営業キロ短縮と一部区間の値下げも

9月1日

JR東日本は、奥羽本線福島山形間の新幹線工事に伴い、九月一日から夜行列車の「甲田丸」を七月十六日、青森経路変更 特急つばき号の一

奥羽線でダイヤ改正 営業キロ短縮と一部区間の値下げも

9月1日

JR東日本は、奥羽本線福島山形間の新幹線工事に伴い、九月一日から夜行列車の「甲田丸」を七月十六日、青森経路変更 特急つばき号の一

奥羽線でダイヤ改正 営業キロ短縮と一部区間の値下げも

9月1日

JR東日本は、奥羽本線福島山形間の新幹線工事に伴い、九月一日から夜行列車の「甲田丸」を七月十六日、青森経路変更 特急つばき号の一

奥羽線でダイヤ改正 営業キロ短縮と一部区間の値下げも

9月1日

JR東日本は、奥羽本線福島山形間の新幹線工事に伴い、九月一日から夜行列車の「甲田丸」を七月十六日、青森経路変更 特急つばき号の一

「動物たちのあったかラ・ン・ド」

●営業受付時間
9:00~17:00 (3月16日~11月15日)
9:30~16:00 (11月16日~3月15日)

●修学旅行料金 (消費税含む)
高校生1,100円 中学生 800円
小学生 700円 ガイドラジオ
バス1台につき1,030円

(平成2年10月22日から改定)

別府あじむ草原 博物館相当施設

アフリカンサファリ

〒872-07 大分県宇佐郡安心院町大字南畑 (0978) 48-2331(代)
FAX (0978) 48-2330

楽しみながら宇宙への視野を広げる夢体験パーク。

1990年 4月22日 OPEN

そこは宇宙への出島。

スペースワールドは全く新しい 校外学習環境です。

お問い合わせは 株式会社 スペースワールド

〒805 北九州市八幡東区枝光1-1-1 ☎093-672-3400
東京支店 ☎03-435-7620 福岡支店 ☎092-733-2255
大阪支店 ☎06-341-2095 名古屋駐在 ☎052-581-6869

KANSAI KISEN

大阪・神戸 直行便 別府 さんふらわあ 12,000トン

大阪南港 19.00発 8.20着 神戸中突堤 20.30発 6.50着 別府 8.00着 19.20着

信託の船旅 関西汽船

営業本部営業課 大阪市北区梅田1-1 ☎(06)344-7031
東京支社 東京都中央区八重洲1-4-14 ☎(03)274-4273
及び各支店、営業所、旅行代理店へ

首都東京を見て、何かを!

東京ドームもすぐ近く お泊りは 都心の 経験豊かな 本郷の旅館へ

本郷旅館協同組合

〒113 東京都文京区本郷4-36-3 TEL 03-813-9381

旅のプロがつくる旅の本

世界の街案内 シリーズ

1.パリ 1340円 7.シドニー 1240円 15.台北 1200円
2.ロスアンゼルス 1240円 8.ジュネーブ・チューリヒ 1340円 16.香港 1240円
3.サンフランシスコ 1240円 9.ハンブルク・デュッセルドルフ 1340円 17.シンガポール 1240円
4.バンコック 1240円 10.フランクフルト・ミュンヘン 1340円 18.ニューヨーク 1300円
5.ジャカルタ・バリ 1240円 11.ロンドン 1340円 19.北京・上海 1300円
6.ソウル 1240円

好評発売中! これはもう旅の辞書

☆街の歴史・習慣が分かる読んでもためになる「街のキーワード」付
☆在住社マンヤスチュワードスが薦める穴場スポットを満載/
☆タウン情報には詳細地図付。街の隅々が見えてきます。
☆なんと! 商店の価格からレストランのメニューまで掲載。

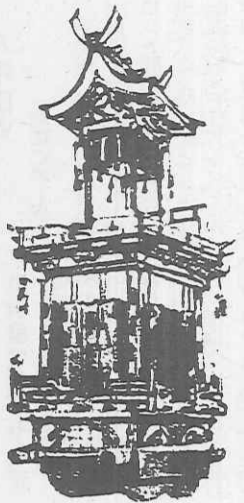
発売 近畿日本ツーリスト出版事業部

★お求めは当社の支店または全国の有名書店でどうぞ

〒101 東京都千代田区神田松永町19-2 ☎03(257)0779/直通 FAX.03(258)3216

●B6判変型 既刊16冊 定価には消費税を含む

道東へ、高山へ 全修協 秋の 教職員研修旅行



（財）全国修学旅行研究協会の教育研修企画主催による夏の教職員研修旅行は、八月八日まで、全国企画の全コースの

実施を終了した。続いて退職者を対象とする秋のグリーンツアーの募集が行われる。

ゆとりを求めて北海道クルメの旅と、秋の飛騨路に華麗に繰り広げられる高山祭りを訪ね、上高地に真紅の紅葉を探る旅の二コースで、本年初めてのコースである。

網走力二料理と紅葉の道東ハイライト

【期間】10月2日～5日
【会費】105,000円
【コース】羽田→帯広空港→池田ワイルド→千代田堰堤→サホロリゾート(泊)→然別湖→オンネット→阿寒湖(泊)→摩周湖→ウトロ→知床峠→網走夕食(力二)→(泊)→天都山・流水館→網走監獄→新宿

高山祭りと紅葉の上高地

【期間】10月8日～10日
【会費】74,000円
【コース】東京→名古屋→馬籠→妻籠(自由散策)→下呂温泉(泊)→高山(祭りほか自由見学)→平湯温泉(泊)→上高地(自由散策)→松本→新宿

（財）全国修学旅行研究協会は、各事務局・事務所の勤務時間を、九月から左のとおり変更します。

平日9時30分～17時30分
土曜9時30分～12時30分

「古都」その点・線・面」(26)

仁和寺と竜安寺

……ふと涼しき空を越ゆる仁王門(中村草田男)左右に金剛力士像を安置する仁和寺の仁王門は、門跡寺院の筆頭にふさわしい風格を漂わしている。

夏、雄大な仁王門をへると、心地よい涼風が吹き抜ける。中門、金堂と続き、大内山を背景とした仁和寺の境内は広い。

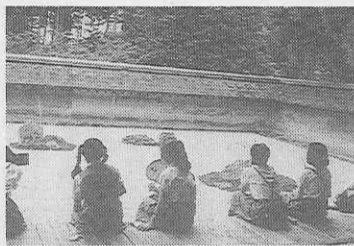
仁和元年(八八八)、宇多天皇の創建だから歴史も古い。応仁の乱では、西軍の根拠地の一つとなり、加藤清正へて兵火に見舞われた。

しかし、幸いにも阿弥陀三尊像を始め、多くの彫刻、書画が残る。現在、国宝や重文に指定されている。それを集めた宝篋山は、毎年秋に一般公開される。京都の国立博物館において、仁和寺名宝展が開かれ、多くの参観者を集めたのはつい昨年(一九九〇)のことである。



仁和寺の美しい五重塔

紫宸殿といえは、大正三年(一九一四)再建の本坊の宸殿も、その様式を倣ったものだ。検査書、内部の書院造り、谷文晁らの華麗な模範など、人の目を引く。宸殿の南には左近の楼、右近の橋が植えられ、白川砂と木々、勅使門等を配した広い庭は、御所のよさをしのばせる。池泉回遊式の庭園も規模が大きく、非公開だが茶室の遠廊亭・飛鳥名勝に指定された。



竜安寺「虎の児渡し」の石庭に見入る修学旅行生たち

……影密に右近左近の樹下の涼 (丸山海道)

また、仁和寺の名を特に有名にしているものに「御室の楼」がある。

……仁和寺や足もどりの花の雲 (召渡)

特色の一つは、丈の低い里樹。灌木のように、地上からすぐ枝分かれをする。土質によるものだという。

ソメイヨシノが終わり、花見気分が抜ける(三)御室の楼(は)満開となる。人々は床几を据えて春に憩い、春の名残を惜しむ。

寺伝によれば、その起源は遠く平安の昔にまでさかのぼるといふ。大正十三年(一九二四)、天然記念物法により、公開が指定された。

その「御室の楼」を一気に倍増しようとする計画が、今春から始まった。仁王門と中門の間の参道を中心に、楼の幼木を植樹し、数年後には花を咲かせるという。春の風情が一段と増しそうだ。

金堂の東の松林の中には、高さ三十七メートルの五重塔(重文・寛永)が建つ。五重塔を背景とした「御室の楼」は絵巻画で知られる代表的な風景だ。

……松の実や風の花は仁和寺の夏は若し山ほどと

寺の夏は若し山ほどと

……松の実や風の花は仁和寺の夏は若し山ほどと

寺の夏は若し山ほどと

……松の実や風の花は仁和寺の夏は若し山ほどと

寺の夏は若し山ほどと

……松の実や風の花は仁和寺の夏は若し山ほどと

寺の夏は若し山ほどと

……松の実や風の花は仁和寺の夏は若し山ほどと

寺の夏は若し山ほどと

……松の実や風の花は仁和寺の夏は若し山ほどと

寺の夏は若し山ほどと

……松の実や風の花は仁和寺の夏は若し山ほどと

寺の夏は若し山ほどと

……松の実や風の花は仁和寺の夏は若し山ほどと

寺の夏は若し山ほどと

……松の実や風の花は仁和寺の夏は若し山ほどと

寺の夏は若し山ほどと

美しくに 伊勢志摩 伊勢内宮前 岩戸屋へ

内宮前でのお食事は階上・階下共1,500名様までお楽にお食事が出来ます。お食事ご休憩にご利用下さい。

おみやげコーナーは伊勢参拝記念の土産を豊富に販売致しております。

伊勢市内宮前 岩戸屋

伊勢内宮前(〒516)
TEL <0596> 23-3188(代)
テレックス 4969-503 イセイトワ

楽しい修学旅行を、より安心 より快適に

「学校旅行総合保険」をおすすめします。

東京海上火災保険株式会社

本店 東京都千代田区丸の内1-2-1 ☎03-212-6211(代表)

箱根彫刻の森美術館内 レストラン コンポート

—修学旅行の楽しいお食事—

◇500名様迄、ご利用いただけます。

◇当レストランは、彫刻の森美術館内の施設ですので、入館を必要とします。

〒250-04 神奈川県足柄下郡箱根町二の平1121 ☎0460(2)1141(代表)

素晴らしい船の体験クルーズ

東京湾内洋上教室

たくましく活動する臨海工業地域や、美しい自然を残す海洋地域など、ふだん教室では学びにくい海洋、船舶、歴史、地理、生物等についての生きた教材を大型客船を利用して積極的に学習する新しい企画です。

特長

- 各学年単位で大型船が利用できます。
- 貸切形式のため他校との混乗はありません。
- バスを利用した校外学習程度の費用で実施できます。
- 東京湾内の航行のため船酔等の心配は一切ありません。
- 社会科見学、遠足、卒業記念等、各学年にわたりご利用できます。●雨天でも実施できます。

料金 消費税を含みます。

高校生(1名)2,370円、小・中学生(1名)1,850円

※300名未満の人員でご利用の場合は300名様分の料金を申し受けます。

伊豆七島移動教室

大型客船から双洞高速船まで、海洋国家・日本の技術の粋を集めた船舶との出会い、そして太平洋に浮かぶ七島、伊豆七島との出会い。生徒たちは、ハイキング、バス・バイク等を楽しみながら、地学、植物学、動物学、民俗学の生きた教材にふれることができます。

洋上体験旅行

船の旅ならではの広い生活空間と時間的ゆとりを学習の場として最大限活用し、外界から独立して船内生活を通じ、生徒同士、又は教師と生徒との相互理解を深めることができます。

モデルコース

鳥羽・高松・白浜

第1日 東京19:00発〜船中泊

第2日 8:00鳥羽着〜(鳥羽観光)〜鳥羽17:00発〜船中泊

第3日 9:00高松着〜(高松観光)〜高松21:00発〜船中泊

第4日 8:00白浜着〜(白浜観光)〜白浜17:30発〜船中泊

第5日 17:00東京着

●貸切船ですので、その目的地、航路は国内ならどこへも自由に設定できます。日程・コース、費用等につきましては、お問い合わせください。

心にとる船の旅

東海汽船