

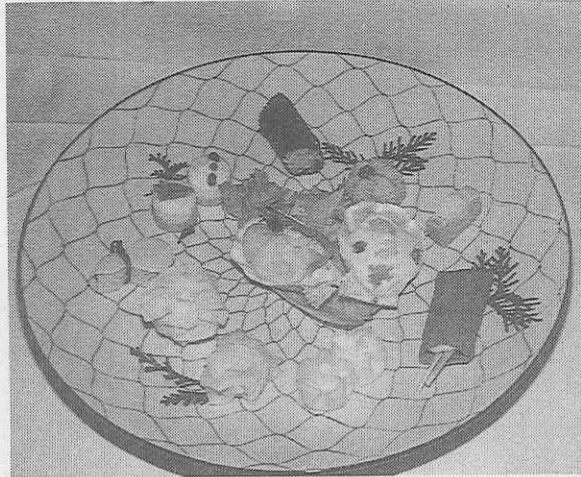
修学旅行もグルメリメ時代 グループごとの盛りつけも

京都の団体旅館部会が
今年も献立講習会を開催

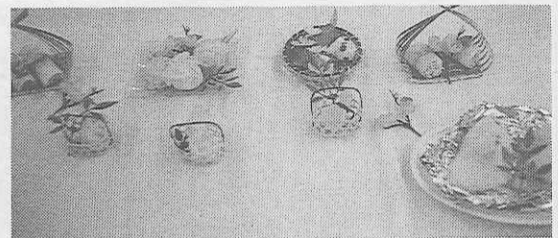
【関西支局】三月十三日 午後、修学旅行向けを中心とした献立講習会が、京都市役所前の本能寺文化会館で開かれた。

京都府旅館環境衛生同業組合・団体旅館部会が、昭和五十一年以来、旅館の食事改善を目的として続けているも、今年も趣向を変えて、二十社の食品会社出品の一部を真中のテーブルに並び、各旅館

今年もグルタンやシチューなど、子供の嗜好に合わせた盛りつけも美しく、大皿に④、菓子風に(右下)



盛りつけも美しく、大皿に④、菓子風に(右下)



修学旅行誘致懇談会を開催 北海道観光連盟

北海道観光連盟主催、(財)北海道観光連盟主催、(財)全修協後援による修学旅行誘致懇談会が、東京(三月六日・七日)、赤坂東急ホテル、神戸(三月八日)、三宮ターミナルホテル)で開催された。

三月六日は、東京都内私立高等学校長・修学旅行担当教諭二十五名、北海道から道観連川崎事務局長ほか宿泊、食事、バスなど受入機関代表二

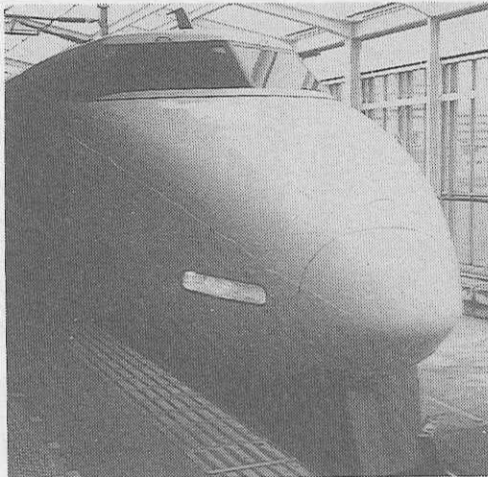
「北海道らしい特色のある体験学習の内容」などの質問や要望に対して、道側担当者からそれぞれ懇切丁寧な回答があり、全修協前田事務局長は「北海道が、横路知事を先頭に修学旅行の誘致に熱心に取り組んでおられることに敬意を表し、今日諸先生から出された問題解決のために、全修協は日頃からの都立中高協会との緊密な連携関係を基盤に協力したい」と意を述べ、更に若干の意見交換を行って閉会した。

修学旅行専用列車にも 二階建編成を使用

東海道新幹線

三月十日のダイヤ改正を機に、JR東海では新幹線に二階建車両付き編成を大量に投入、東海道新幹線ひかりの過半数がこの編成で運転されている。それに伴い、修学旅行専用列車の一部にも、今春からこの編成が使用される。

二階建が使用されるのは、関東地区中学校連合Bコースの復路「ひかり」9314号(京都発)時37分・東京着15時20分)で、十六両編成のうち8・9号車グリーン車が二階建となり、この車両を割り当てられた学校は、一層快適な旅を楽しむことになろう。ただし、都合により従来の車両で運転される場合もある。



この先頭車なら2階建付き編成

クルージング時代へ 青函連絡船十和田丸が変身

横濱・神戸間の豪華客船に

一昨年春の青函トンネル開通によって引退した青函連絡船「十和田丸」が、このほど全面的改装を終え、その名も「ジャパニース・ドリーム」と改め、横濱・神戸間を二時間半で結ぶ万トン級の豪華客船に生まれ変わった。



延暦寺会館

TEL 0775-78-0047・0554
TEL 5464-917
FAX 0775-79-5053

座禅体験で
"心、リフレッシュ!!"
清潔、安全、快適、
安心のお宿

本館	17室	194帖	120人
比叡	28室	260帖	200人
北嶺	15室	160帖	130人
計	60室	614帖	450人

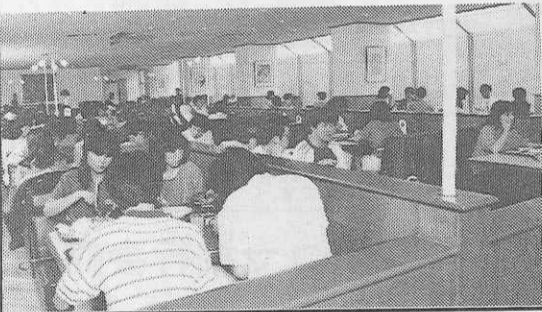


横濱発16時、神戸着翌日12時
豪華客船クイーン・エリザベス2世号は、昨年末に東京晴海埠頭に入港し、東南アジアへのクルージングと、宿舎としての営業を繰り返しているが、三月末に大阪天保山埠頭へ移動した。



停泊中のQE2(晴海にて)

修学旅行の楽しいお食事 箱根彫刻の森美術館内 レストランコンポート



◇500名様迄、ご利用いただけます。
◇当レストランは、彫刻の森美術館内の施設ですので、入館を必要とします。
〒250-04 神奈川県足柄下郡箱根町二の平1121
☎0460(2)1141(代表)

美しくに 伊勢志摩 伊勢内宮前 岩戸屋へ

内宮前でのお食事は階上・階下共1,500名様までお楽にお食事が出来ます。お食事ご休憩にご利用下さい。

おみやげコーナーは伊勢参拝記念の土産を豊富に販売致しております。

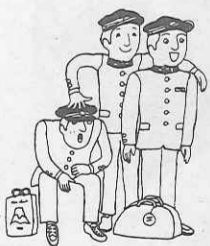


伊勢市内宮前

岩戸屋

伊勢内宮前(〒516)
TEL <0596> 23-3188(代)
テレックス 4969-503 イセイワトヤ

楽しい修学旅行を、
より安心



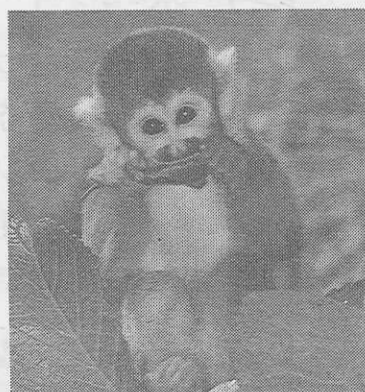
より快適に

「学校旅行総合保険」
をおすすめします。

東京海上火災保険株式会社

本店 東京都千代田区丸の内1-2-1 ☎03-212-6211(代表)

「動物たちのあったかラ・ン・ド」



●営業受付時間
9:00-17:00 (3月16日-11月15日)
9:30-16:00 (11月16日-3月15日)
●修学旅行料金(消費税含む)
高校生1,030円 中学生 721円
小学生 618円 ガイドラジオ
バス1台につき1,030円

別府あじむ草原 博物館相当施設

アフリカンサファリ

〒872-07 大分県宇佐郡安心院町大字南畑
(0978) 48-2331(代)
FAX (0978) 48-2330

夏季 教職員研修旅行

魅力に富む コース揃えて 募集を開始!

（財）全国修学旅行研究協会の教育研修企画主催による夏の教職員研修旅行は、今月から全国一斉に参加者の公募が始まった。

今年「国際花と緑の博覧会」が四月から九月まで大阪鶴見緑地で開かれ、研修旅行にとっても最大のイベントとなるが、そのほか「吉野ヶ里」と「黒部」も魅力的なコースとなっている。

◆中部方面―日本の屋根アルプスの断崖と飛騨路「立山黒部アルペンルート」と高山・上高地・白川郷「安曇野と立山黒部」

◆近畿方面―平安の山岳信仰と南北朝の歴史「熊野三山と高野山・吉野」

◆四国方面―最新の技術と青い四国「四国一周・瀬戸大橋と足摺岬」

◆山陰方面―山陰の古代史と維新史「山陰一周」鳥取砂丘・出雲大社・秋・津和野

◆九州方面―見えてきた邪馬台国「吉野ヶ里遺跡と九州一周」豪華船で往く南の離島南西諸島クルージング

◆国際花と緑の博覧会「花博と瀬戸大橋・小豆島」花博と神戸・宝塚歌劇

◆海外（ブロック企画）「香港・マカオ（東北）」「ヨーロッパ（関東・中四国・九州）」「中国（関東・中四国・九州）」「中国（関西）」「中国（四国）」「中国（九州）」「中国（東北）」「中国（中部）」「中国（南東）」「中国（北東）」「中国（西）」「中国（南西）」「中国（南東）」「中国（北東）」

「古都―その点・線・面」(22)

嵯峨野 広沢の池・車折神社

……嵯峨にうれしきもの、広沢の池とあらし山なり。広沢は佳景なり、嵐山は絶景にて侍る。

「南総里見八犬伝」で知られる滝沢馬琴が「福旅漫録」に書いた一節である。

王朝の昔から、広沢の池は大覚寺の大沢の池と並んで人々に愛され、親しまれてきた。今も嵯峨野の勝景に欠くことのできなない風物詩を奏する。

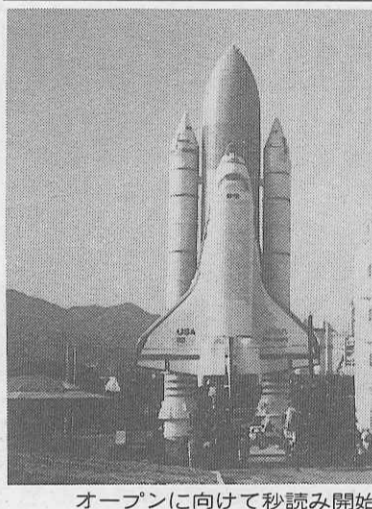
……広沢の池の堤の柳がけみどりも深く春雨を降る

（藤原為家）

春また浅き頃、椿茶屋の椿に続いて柳が芽をさく。やがてそれも緑を増し、池の畔は一面に桜の花が開く。池の面



桜が美しい嵯峨野・広沢の池



オープンに向けて秒読み開始!

スペースワールド 4月22日 オープンへ

宇宙への旅を体験できる本格的施設として人気集中が予想される。

JR鹿児島本線枝光駅から徒歩五分、北九州道路大谷ICから車で十五分。

入園料―大人八百円、中高生二百円、四歳以下小学生八百円、団体25名以上大人千五百円、中高生九百円、小学生五百円。アトラクションは別料金。スペースキャンプ学校向け短期コース（泊二日）一万四千円。予約センター ☎093・672・3400

京都のたより

二条城の入城料改定

京都市では、元離宮二条城の入城料を四月一日から改定した。改定後は入城・御殿観覧が一本化される。

（改定入場料）一般500円、小学生180円、団体30名以上一般400円、小学生160円、教職員に引率された中学生310円。ただし、団体は十月一日からの改正とする。

知恩院が一部有料に

京都東山の知恩院は、昭和六十一年の古都税導入を機会に拝観が無料化されていたが、四月一日から一部が再び有料化されることになった。

拝観料が必要となるエリアは、集会（しゅえ）堂から奥の大方丈、庭園など、これまで未公開だった部分で、三門や本堂（御影堂、鶯張りの廊下などは従来通り無料で拝観可能である。

宮崎空港が拡張

宮崎空港の滑走路延長及びターミナルビルの工事が完成し、三月二十四日から使用を開始した。これによりジャンボ機・国際線チャーター便の離着陸も可能となった。

また、宮崎港のフェリーターミナルも完成し、四月十九日から宮崎―大阪南港間にフェリーが就航する予定。

車折神社は京福電鉄の駅前に

丸太町通を横切り、有栖川にかかる小さな橋を渡る。有栖川は大覚寺の北西の谷から流れ、大覚寺を通り、やがて広沢の池からの流れを合せて嵯峨野を潤す川である。

昔は、みそぎが行われたと聞くが、今はすっかり濁って面影を留めない。学校の用地を通ることから、付近の嵯峨中学校の生徒たちが川を美しくするボランティア活動を行っている。

JR嵯峨野線（山陰線）の踏切を越え、京福電鉄をまたぐと車折神社がある。

富岡鉄斎が若い頃社司を務め、石碑を揮毫したことも知られる。境内にはその筆塚がある。

……言の葉を千とせの後に伝へゆく筆のいさざはつきしもおもふか（鉄斎）

（財）全修協大阪事務局 修学旅行部長 北條直樹（つづく）

首都東京を見て、何かを!

東京ドームもすぐ近く お泊りは 都心の 経験豊かな

本郷の旅館へ

本郷旅館協同組合

〒113 東京都文京区本郷4-36-3 TEL 03-813-9381

東京コマ旅行会館は 第8回優秀防火建築表彰で 建設大臣賞を受賞いたしました。

東京でのお泊りは 安全設備を誇る当会館へ。

東京タワー、国会議事堂を間近かに望む東京の中心にあり、8階建の近代ビルで、修学旅行の皆様により有意義な旅行をしていただくために、清潔で低廉に、しかも最新の設備をほどこした全館和室の観光旅館です。

ホテル〈全館和室〉 東京都港区六本木1丁目7番地 TEL (03)585-1046(代表)

東京 コマ旅行会館

世界の街案内 シリーズ

旅のプロがつくる旅の本

1. パリ 1340円	7. シドニー 1240円	15. 台北 1200円
2. ロスアンゼルス 1240円	8. ジュネーブ・チューリヒ 1340円	16. 香港 1240円
3. サンフランシスコ 1240円	9. ハンブルク・デュッセルドルフ 1340円	17. シンガポール 1240円
4. バンコック 1240円	10. フランクフルト・ミュンヘン 1340円	18. ニューヨーク 1300円
5. ジャカルタ・バリ 1240円	11. ロンドン 1340円	19. 北京・上海 1300円
6. ソウル 1240円		

好評発売中! これはもう旅の辞書

☆街の歴史・習慣が分かる読んでためになる「街のキーワード」付
☆在住商社マンやスケジュールが薦める穴場スポットを満載/
☆タウン情報には詳細地図付。街の隅々が見えてきます。
☆なんと! 商店の価格からレストランのメニューまで掲載。

発売 近畿日本ツーリスト出版事業部

〒101 東京都千代田区神田松永町19-2 ☎03(257)0779/直通 FAX.03(258)3216

●B6判変型 既刊16冊 定価には消費税を含む