

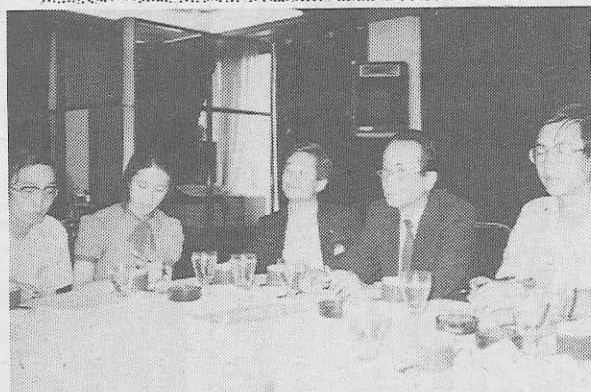




# 三原則 中国再訪の印象 (2)

近畿日本ツーリスト株式会社  
修学旅行部長

天野 明夫



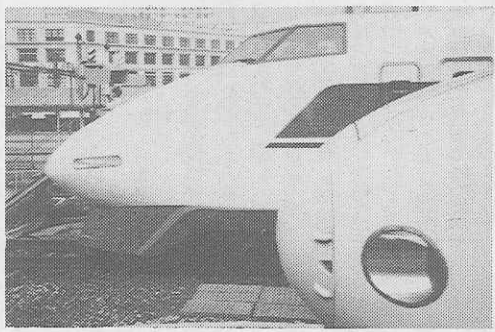
中国国際旅行社との会談 (中央が筆者)

このたびの中国研修旅行で訪問した上海、蘇州、天津、北京の四都市で、私達は連日連夜、中国国際旅行社の総社(本社)分社(支社)支店(支店)の責任者及び日本担当スタッフから「業務会談」という熱烈歓迎を受けた。

統計によれば、昨昭和五十九年に中国を訪れた日本人観光客は十九万七千人で、その年齢層をみると圧倒的に中高年が多くなり、三十五才以下が二十%弱と非常に少ない。

東北地方(旧満洲)を中心に、中国を訪れた史的実情がある。一昨年、私が初めて中国を訪問して、北京の故宮を見学した際の胸のふるえるようなカルチャーショックは忘れられない。

配して、日本流のサービスの質が確保されるのか?という二点に集中した。これに対して、私達の発言が一段落した処で、中国側から猛烈な反響が断固たる反響が開始された。

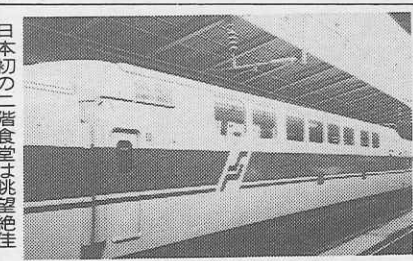


東京駅に並んだ新幹線の新旧先頭車

東海道新幹線開業から二十一年目を迎える十月一日、モデルチェンジした「ニュー新幹線」が東京博多間にデビューする。

## 21年目の大モデルチェンジ ニュー新幹線登場

先頭車は、これまでのクママシナスタイルから、スリムな形に変身、スピード感あふれる二本のブルーのストライプ、そして中央の八・九号車は近鉄ヒソタカ、あおぞら号と同じ二階建て、食堂キッチン席となり、階下には個室も設けられた。ま



日本初の二階食堂は眺望絶佳

た、後向きで不評だった海側の三人掛席が二人掛席同様に回転式になるなど、改良を加えた国鉄自慢の車両で、この座席は東京駅前の国鉄PRコーナーに展示されている。

## 国鉄埼京線開通

東北・上越新幹線に平行して赤羽・大宮間に建設が進められていた通勤新線がこのほど完成し、「埼京線」として九月三十日

ニュー新幹線の車両は、つぎの列車で使用される予定。

ひかり3号 東京発8時 博多着14時26分  
ひかり28号 博多発15時45分 東京着22時16分  
十月一日から、但し、十月九日以降の毎週水・木曜日を除く。

池袋・赤羽間の赤羽線の電車が延長され、大宮からさらに同日電化が完成する川越線の川越まで乗り入れることになり、国鉄とは縁のなかつた戸田市をはじめ、浦和、与野、大宮、川越の各市が格段に便利になる。通勤快速で大宮の新しい地下ホームへ池袋からわずか二十三分、武蔵野線とは途中新設の武蔵浦和駅で接続する。采春新橋への延長が実現すれば、埼玉県中・南部から副都心への所要時間は一層短縮されることになる。

十月二十二日、大宮での研究会(別掲)へは埼京線での

だから「滋賀」観光キャンペーンが展開され、期間中滋賀県内では各地で様々な催物が企画されており、東京駅前の国鉄PRコーナーには琵琶湖のクイン「ミシガン」の大模型が展示されるなど、全国で近江路の宣伝が行われているが、比叡山ではこのキャンペーンに参加してつぎの催物を実施する。

九月一日から十一月三十一日まで「だから「滋賀」観光キャンペーン」が展開され、期間中滋賀県内では各地で様々な催物が企画されており、東京駅前の国鉄PRコーナーには琵琶湖のクイン「ミシガン」の大模型が展示されるなど、全国で近江路の宣伝が行われているが、比叡山ではこのキャンペーンに参加してつぎの催物を実施する。

楽しい修学旅行を、より安心出来るものに

「国内旅行傷害保険」  
修学旅行用をおすすめします。

東京海上火災保険株式会社  
本店 東京都千代田区丸の内1-2-1 ☎03-212-6211(代表)

ぼく、楽しいシティへ二日入学。

日本一の超高層ビル「サンシャインシティ」は、夢と文化のコミュニティ。楽しい学習の場として、修学旅行のコースにぜひお加えください。

240mの高さから見る、100km四方。  
サンシャイン60展望台  
世界の海から400種、20,000尾。  
サンシャイン国際水族館  
直径17mの大宇宙。  
サンシャイン プラネタリウム

お問い合わせ・連絡先  
サンシャイン シティ団体予約センター  
TEL 03(989)3455代表  
〒170 東京都豊島区東池袋3-1-3 私書箱1054号  
ワールドインポートマート5F

サンシャインシティ

首都東京を見て、何かを!

学校単位のご貸切りでご利用下さい

30年の経験を生かす 50旅館 8000名収容

本郷の旅館へ

本郷旅館協同組合  
〒113 東京都文京区本郷4-36-3 TEL 03-813-9381

東京コマ旅行会館は第8回優秀防火建築表彰で建設大臣賞を受賞いたしました。

東京でのお泊りは安全設備を誇る当会館へ。

東京タワー、国会議事堂を間近に望む東京の中心にあり、8階建の近代ビルで、修学旅行の皆様により有意義な旅行をしていただくために、清潔で低廉に、しかも最新の設備をほどこした全館和室の観光旅館です。

ホテル〈全館和室〉  
東京都港区六本木1丁目7番地  
TEL (03)585-1046(代表)

東京 コマ旅行会館