

61年度 北、大阪市、南 各地区に分けて比較

大阪府公立中の修学旅行実態調査

(関西支局)大阪府公立中学校長会および同修学旅行委員会では、昭和六十一年度公立中学校の修学旅行実態調査を総合的に実施し、その結果を発表した。

それによると、大阪府の公立中学校数は五〇三校、うち回答校数は三九二校(77.7%)である。

一、旅行方面について
 (1)富士、箱根、東京、伊豆方面：北二〇校、市一九校、南一四校、計五三校(13.6%)
 (2)信州方面(南アルプス、上信越高原、中部山岳)：北七校、市一四校、南一校、計二二校、計二七校(6.9%)
 (3)中国、中国九州方面(広島、秋吉、阿蘇)：北一校、市一校、南一校、計三校(0.8%)
 (4)九州方面(西海、雲仙、阿蘇、やまな)：北一校、市一校、南一校、計三校(0.8%)
 (5)その他の方面(山陰北陸、飛騨、四国)：北一校、市一校、南一校、計三校(0.8%)

二、旅行期間
 一泊三日：一三〇校、三泊四日：三七校、計一六七校(44.1%)

三、旅行費用
 (1)三万円以下：北六一校(36.3%)、市二二校(18.2%)、南七校(6.9%)
 (2)三万円超三万九千円以下：北一四校(8.7%)、市一校(0.8%)、南一校(0.9%)
 (3)四万円超四万九千円以下：北一校(0.6%)、市一校(0.8%)、南一校(0.9%)
 (4)五万円超五万九千円以下：北一校(0.6%)、市一校(0.8%)、南一校(0.9%)
 (5)六万円超六万九千円以下：北一校(0.6%)、市一校(0.8%)、南一校(0.9%)
 (6)七万円超七万九千円以下：北一校(0.6%)、市一校(0.8%)、南一校(0.9%)
 (7)八万円超八万九千円以下：北一校(0.6%)、市一校(0.8%)、南一校(0.9%)
 (8)九万円超九万九千円以下：北一校(0.6%)、市一校(0.8%)、南一校(0.9%)
 (9)十万円超：北一校(0.6%)、市一校(0.8%)、南一校(0.9%)

四、旅行地
 関東一四六校、中国二〇校、北九州一校、計一六七校(44.1%)

五、旅行地
 関東方面、二泊三日：四〇八八六円、三泊四日：五三六九七円
 広島方面、二泊三日：四四四八円、三泊四日：四五六〇六円、二泊三日と三泊四日に経費差が少ないのは、三泊に船中泊を含むためである。

六、実施時期
 四月一三校、五月一六四校、六月一五五校、九月一三校、計三六五校(93.1%)

七、旅行期間
 一泊三日：一三〇校、三泊四日：三七校、計一六七校(44.1%)

八、旅行費用
 (1)三万円以下：北六一校(36.3%)、市二二校(18.2%)、南七校(6.9%)
 (2)三万円超三万九千円以下：北一四校(8.7%)、市一校(0.8%)、南一校(0.9%)
 (3)四万円超四万九千円以下：北一校(0.6%)、市一校(0.8%)、南一校(0.9%)
 (4)五万円超五万九千円以下：北一校(0.6%)、市一校(0.8%)、南一校(0.9%)
 (5)六万円超六万九千円以下：北一校(0.6%)、市一校(0.8%)、南一校(0.9%)
 (6)七万円超七万九千円以下：北一校(0.6%)、市一校(0.8%)、南一校(0.9%)
 (7)八万円超八万九千円以下：北一校(0.6%)、市一校(0.8%)、南一校(0.9%)
 (8)九万円超九万九千円以下：北一校(0.6%)、市一校(0.8%)、南一校(0.9%)
 (9)十万円超：北一校(0.6%)、市一校(0.8%)、南一校(0.9%)

九、旅行地
 関東一四六校、中国二〇校、北九州一校、計一六七校(44.1%)

十、旅行地
 関東方面、二泊三日：四〇八八六円、三泊四日：五三六九七円
 広島方面、二泊三日：四四四八円、三泊四日：四五六〇六円、二泊三日と三泊四日に経費差が少ないのは、三泊に船中泊を含むためである。

十一、実施時期
 四月一三校、五月一六四校、六月一五五校、九月一三校、計三六五校(93.1%)

小・中・高の総合調査

61年度 修学旅行の実態

三重県修学旅行研究会

三重県修学旅行研究会(大野委員長)が実施した、昭和六十一年度三重県公立中学校修学旅行実態調査の要点は、次のとおりである。

一、回収率 97.2%
 一七六校中一七二校、実施校一六七校、不実施校四校

二、実施学年
 三年生 一五一校
 二年生 二六校

三、参加人員 二八二七二人
 四、引率者 一六八五人
 五、引率者一人宛一六・七人

六、実施時期
 四月一三校、五月一六四校、六月一五五校、九月一三校、計三六五校(93.1%)

七、旅行期間
 一泊三日：一三〇校、三泊四日：三七校、計一六七校(44.1%)

八、旅行費用
 (1)三万円以下：北六一校(36.3%)、市二二校(18.2%)、南七校(6.9%)
 (2)三万円超三万九千円以下：北一四校(8.7%)、市一校(0.8%)、南一校(0.9%)
 (3)四万円超四万九千円以下：北一校(0.6%)、市一校(0.8%)、南一校(0.9%)
 (4)五万円超五万九千円以下：北一校(0.6%)、市一校(0.8%)、南一校(0.9%)
 (5)六万円超六万九千円以下：北一校(0.6%)、市一校(0.8%)、南一校(0.9%)
 (6)七万円超七万九千円以下：北一校(0.6%)、市一校(0.8%)、南一校(0.9%)
 (7)八万円超八万九千円以下：北一校(0.6%)、市一校(0.8%)、南一校(0.9%)
 (8)九万円超九万九千円以下：北一校(0.6%)、市一校(0.8%)、南一校(0.9%)
 (9)十万円超：北一校(0.6%)、市一校(0.8%)、南一校(0.9%)

九、旅行地
 関東一四六校、中国二〇校、北九州一校、計一六七校(44.1%)

十、旅行地
 関東方面、二泊三日：四〇八八六円、三泊四日：五三六九七円
 広島方面、二泊三日：四四四八円、三泊四日：四五六〇六円、二泊三日と三泊四日に経費差が少ないのは、三泊に船中泊を含むためである。

十一、実施時期
 四月一三校、五月一六四校、六月一五五校、九月一三校、計三六五校(93.1%)

十二、旅行費用
 (1)三万円以下：北六一校(36.3%)、市二二校(18.2%)、南七校(6.9%)
 (2)三万円超三万九千円以下：北一四校(8.7%)、市一校(0.8%)、南一校(0.9%)
 (3)四万円超四万九千円以下：北一校(0.6%)、市一校(0.8%)、南一校(0.9%)
 (4)五万円超五万九千円以下：北一校(0.6%)、市一校(0.8%)、南一校(0.9%)
 (5)六万円超六万九千円以下：北一校(0.6%)、市一校(0.8%)、南一校(0.9%)
 (6)七万円超七万九千円以下：北一校(0.6%)、市一校(0.8%)、南一校(0.9%)
 (7)八万円超八万九千円以下：北一校(0.6%)、市一校(0.8%)、南一校(0.9%)
 (8)九万円超九万九千円以下：北一校(0.6%)、市一校(0.8%)、南一校(0.9%)
 (9)十万円超：北一校(0.6%)、市一校(0.8%)、南一校(0.9%)

十三、旅行地
 関東一四六校、中国二〇校、北九州一校、計一六七校(44.1%)

十四、旅行地
 関東方面、二泊三日：四〇八八六円、三泊四日：五三六九七円
 広島方面、二泊三日：四四四八円、三泊四日：四五六〇六円、二泊三日と三泊四日に経費差が少ないのは、三泊に船中泊を含むためである。

十五、実施時期
 四月一三校、五月一六四校、六月一五五校、九月一三校、計三六五校(93.1%)

美しく 伊勢志摩

伊勢内宮前 岩戸屋

内宮前でのお食事は階上・階下共1,500名様までお楽にお食事が出来ます。お食事ご休憩にご利用下さい。

おみやげコーナーは伊勢参拝記念の土産を豊富に販売致しております。

伊勢市内宮前
岩戸屋
 伊勢内宮前(〒516)
 TEL <0596> 23-3188(代)
 テレックス 4969-503 イセイワトヤ

大阪・神戸 直行便 別府さんふらわあ

12,000ト

大阪南港 19.00発 → 神戸中突堤 20.30発 → 別府 8.00着
 8.20着 → 神戸中突堤 6.50着 → 別府 19.20着

修学旅行に 貸切専用外航純客船 さんふらわあ7もご利用ください。

関西汽船 営業本部 大阪市北区梅田1-1 ☎(06)344-7031
 東京支社 東京都中央区八重洲1-4-14 ☎(03)274-4273
 及び各支店、営業所、旅行代理店へ

修学旅行の楽しいお食事

箱根彫刻の森美術館内 レストラン コンポート

◇500名様迄、ご利用いただけます。
 ◇当レストランは、彫刻の森美術館内の施設ですので、入館を必要とします。

〒250-04
 神奈川県足柄下郡箱根町 二の平1121
 ☎0460(2)1141(代表)

東京コマ旅行会館

第8回優秀防火建築表彰で 建設大臣賞を受賞いたしました。
 東京でのお泊りは 安全設備を誇る当会館へ。

東京タワー、国会議事堂を間近に望む東京の中心にあり、8階建の近代ビルで、修学旅行の皆様へ、より有意義な旅行をしていただくために、清潔で低廉に、しかも最新の設備をほどこした全館和室の観光旅館です。

ホテル〈全館和室〉
 東京都港区六本木1丁目7番地
 TEL (03)585-1046(代表)

旅作りのプロがつくる 旅のガイドムック 国内編

国内編4 四季の魅力徹底ガイド
東北の本〈北〉
 青森・秋田・岩手 ●B5判192頁 ●定価 1,600円
 四季の見どころ、秘湯、郷土料理店、民芸品店など青森・秋田・岩手を徹底ガイド。

国内編5 独眼竜・政宗最新情報満載
東北の本〈南〉
 福島・山形・宮城 ●B5判188頁 ●定価 1,600円
 歴史薫る会津若松、伊達政宗ゆかりの米沢など福島・山形・宮城の魅力徹底紹介。

セレクト編4 祭り情報満載!!
旅と祭り 300選
 ●A4変型判168頁 ●定価 2,100円
 日本全国、四季折々の祭り300を厳選。見どころ、名産など旅の魅力もあわせて紹介。

発行 近畿日本ツーリスト出版事業部 ★お求めは全国の有名書店でどうぞ。
 〒101 東京都千代田区神田松永町19-2 ☎03(257)0779/直通

夏の教職員研修旅行

実りある旅を順調に実施

夏の全国教職員研修旅行(教育研修企画主催)全修協)は、海外研修「シルクロード」遺跡とロマンの旅「B班」(帰着八月十二日)を除き、前期を無事終了した。

期間中の最大イベントである「奈良」には、全国から千五百名の先生方が集うなど、各方面で教育交流の場としての研修の実績が有意義な旅

来春全国でダイヤ改正 JR

JRグループでは、昭和六十三年春の津海海峡線(青函トンネル)および本四備讃線(瀬戸大橋)の開通を機に、全国規模のダイヤ改正を行うことになった。

JR北海道では、札幌―上野、函館―大阪間に複合列車を直通させるほか、函館―盛岡間の特急新幹線に接続させるが、連絡船は廃止する。

都内見学ガイド 神田川遡行(4) 水道橋、後楽園

小赤壁と呼ばれた神田川の峡谷は、南岸のさいかち坂北岸の外堀通りはお茶の水坂で終り、再び平地に出た神田川は水道橋を渡る。お茶の水橋から約八百メートル、神田川で最も橋の間隔が長いところである。

水道橋の名は、今の橋の下流に、神田上水の懸樋(かけ

トラベルニュース

日本列島縦断

七月三十一日付で、釧路湿原を国立公園に指定すること公示され、二十八番目の国立公園が誕生した。

青函トンネルのレール締結、青函トンネル(JR北海道津海海峡線のレール敷設工事は本州側から順調に進み、七月二十四日、木古内駅構内で江差線のレールとドッキングして、北海道から九州まで線路が一本につながった。

同日三十一日には、「青函トンネル開通記念体験ウォーク」が行われ、また、連絡船は別れを惜しむ乗客で連日盛況と、海峡は活気づいている。

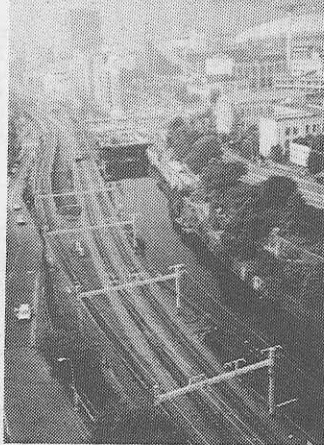
新青森空港が開港

青森空港に隣接し、滑走路延長二千メートルの「新青森空港」が七月十九日開港した。

東亜国内航空では東京や札幌との間にジェット機を就航させ、所要時間が大幅に短縮された。青森県内のジェット空港は三沢に加え二つ目である。未来の東北博覧会開幕、宮城県、仙台市、仙台商工会議所、河北新報社の主催による「未来の東北博覧会」が、七月十八日仙台市港地区を会場に開幕した。

「東北新時代の夜明け」日本ふるさと新発見」をテーマに、九月二十八日まで七十二日間開催されている。

また、これより先、七月十五日には全国で九都市目の仙台市営地下鉄が開通、伊達政宗アムニティ祭り、博覧会のテーマにふさわしく、杜の都は大賑わいである。



水道橋遠望、右上は後楽園エドーム、その下は都立工芸高校

上野公園の違法駐車を抑制

バス混雑緩和につき警察署からの要請

上野公園の観光バス駐車対策について、七月二十八日上野警察署において再度協議が開催され、同署から関係方面に対し、つぎのとおり協力するよう要請があった。

(要請内容)

- 違法駐車抑制措置について
- 乗降場所一有料駐車場およびつぎの路線以外で乗降させないこと
- 有料駐車場第一駐車場(40台)・第二駐車場(25台)
- 降車路線(駅利用客の送り込みを含む)公園前通り(JR上野駅公園口)科学博物館裏、公園側、公園通り(国立博物館前)公園側(国立博物館前)公園側(前同)
- 乗車路線(駅利用客の迎えを含む)公園前通り(前同)
- 駐車場に公園直近の有料駐車場に入れない場合は、必ず回送をすること
- 回送可能駐車場(浅草文化観光センター)駐車場(通称浅草)

ひ)があったことによる。江戸の昔から飲料水対策は大都會の宿命で上流の大洗堰(今の文京区関口)から北岸に分れて小日向台地の裾を流れた神田上水はここで川を渡り、南岸の神田方面を潤していた。明治になって廃止されたが、今も橋の名を残しており、屋根つきの懸樋が峡谷を渡り、軍士をばかすかに仰ぐ名画は、西新宿の東京都水道記念館(新宿国際ビルディング)ヒルトンホテルのあるビル一階のパンフレットの表紙になっている。

水道橋の上は白山通り。皇居平川門から、本の街、神保町を経て神田川を渡り、白山、巢鴨方面に向く。本郷の旅館街に近く、修学旅行のバス

が七月十九日開港した。東亜国内航空では東京や札幌との間にジェット機を就航させ、所要時間が大幅に短縮された。青森県内のジェット空港は三沢に加え二つ目である。未来の東北博覧会開幕、宮城県、仙台市、仙台商工会議所、河北新報社の主催による「未来の東北博覧会」が、七月十八日仙台市港地区を会場に開幕した。

「東北新時代の夜明け」日本ふるさと新発見」をテーマに、九月二十八日まで七十二日間開催されている。

また、これより先、七月十五日には全国で九都市目の仙台市営地下鉄が開通、伊達政宗アムニティ祭り、博覧会のテーマにふさわしく、杜の都は大賑わいである。

上野公園の違法駐車抑制

バス混雑緩和につき警察署からの要請

上野公園の観光バス駐車対策について、七月二十八日上野警察署において再度協議が開催され、同署から関係方面に対し、つぎのとおり協力するよう要請があった。

(要請内容)

- 違法駐車抑制措置について
- 乗降場所一有料駐車場およびつぎの路線以外で乗降させないこと
- 有料駐車場第一駐車場(40台)・第二駐車場(25台)
- 降車路線(駅利用客の送り込みを含む)公園前通り(JR上野駅公園口)科学博物館裏、公園側、公園通り(国立博物館前)公園側(国立博物館前)公園側(前同)
- 乗車路線(駅利用客の迎えを含む)公園前通り(前同)
- 駐車場に公園直近の有料駐車場に入れない場合は、必ず回送をすること
- 回送可能駐車場(浅草文化観光センター)駐車場(通称浅草)

首都東京を見て、何かを!

学校単位の貸切りでご利用下さい

30年の経験を生かす 50旅館 8000名収容

本郷の旅館へ

本郷旅館協同組合

〒113 東京都文京区本郷4-36-3 TEL 03-813-9381

育てる心はみんな同じ。

別府あじむ草原

アフリカンサファリ

〒872-07 大分県宇佐郡安心院町大字南畑 (09784) 8-2 3 3 1代

- 営業受付時間 9:00~17:00 (3月16日~11月15日) 9:30~16:00 (11月16日~3月15日)
- 修学旅行料金 高校生 1,000円 中学生 700円、小学生 600円 ガイドラジオ バス1台につき 1,000円

楽しい船の体験旅行

東京湾内洋上教室

たくましく活動する臨海工業地域や、美しい自然を残す海岸地域など、ふだん教室では学びにくい海洋、船舶、歴史、地理、生物等についての生きた教材を大型客船を利用して積極的に学習する新しい企画です。

特長

- 各学年単位の大型船が利用できます。
- 貸切形式のため他校との混乗はありません。
- バスを利用した校外学習程度の費用で実施できます。
- 東京湾内の航行のため船酔等の心配は一切ありません。
- 社会科見学、遠足、卒業記念等、各学年にわたりご利用できます。●雨天でも実施できます。

料金 高校生(1名)2,300円 小・中学生(1名)1,800円

期間 昭和63年4月~11月・64年1月~3月

洋上体験旅行

船の旅ならではの広い生活空間と時間的ゆとりを学習の場として最大限活用し、外界から独立して船内生活を通じ、生徒同士、又は教師と生徒との相互理解を深めることができます。

モデルコース

鳥羽・高松・白浜

第1日 東京19:00発~~~~船中泊

第2日 ~~~8:00鳥羽着(鳥羽観光)——鳥羽17:00発~~~~船中泊

第3日 ~~~9:00高松着(高松観光)——高松21:00発~~~~船中泊

第4日 ~~~8:00白浜着(白浜観光)——白浜17:30発~~~~船中泊

第5日 ~~~17:00東京着

●貸切船です。その目的地、航路は国内ならどこへも自由に設定できます。日程・コース、費用等につきましては、お問い合わせください。

伊豆七島移動教室

大型客船から双胴高速船まで、「海洋国家」日本の技術の粋を集めた船舶との出会い、そして太平洋に浮かぶ離島、伊豆七島との出会い。生徒たちは、ハイキング、バスハイク等を楽しみながら、地学、植物学、動物学、民俗学の生きた教材にふれることができます。

費用概算

大島●三原山ハイキング(夜行日帰り) 1名 6,800円(往復2等船賃、バス代、休憩・朝食代、有料歩道代等)

大島●全島一周バスハイク(夜行日帰り) 1名 7,800円(往復2等船賃、バス代、休憩・朝食代、ハイ植物園入園料、有料歩道代) ※この他にオリエンテーリング、サイクリング、ウォークラリー、民芸品造りなどができます。

三宅島●火の山峠ハイキング(夜行日帰り) 1名 8,200円(往復2等船賃、バス代、休憩・朝食代)

三宅島●全島一周バスハイク(夜行日帰り) 1名 8,500円(往復2等船賃、バス代、休憩・朝食代) ※この他にバードウォッチング、サイクリング、牧場体験などができます。

●大島、三宅島以外の新島、根島、神津島、八丈島でも、島内宿泊を伴うのであれば移動教室として可能です。詳細はお問い合わせください。

●お問い合わせは—— 東海汽船営業課学校係 ☎03(436)1144又は貴校指定旅行代理店まで

心にとる船の旅

東海汽船