

# 日本文化のルーツを体感 和

## 中国へ公立高初の 修学旅行を実施(2) 浦市立

南京での市内観光は、バス、の混雑は第一日同様で、無錫、大橋を順番をかねて見学した。一日かけて、歴史のある町の名所を回ったが、長江楊子江の雄大さは、特に印象に残るものであった。

第四日目、朝専用列車で南京発、厚着し上海に着き、遅



南京中山陵にて記念撮影

分業し、成田空港へ。五日間、日中友好の修学旅行は、数々の忘れえぬ思い出を残し、あっという間に無事終了した。

気候も、上海・南京地区は北京あたりと違って比較的暖かく、三月の実施には問題ない。

総じて、中国への修学旅行で実感した事柄は、

- 一、交流会を中心に考え、そのプログラムを充実させる(今回は十分達成できた)。
- 二、予定が立てにくく、現地でも変更もあるため、臨機応変に動く体制作りをする(取扱旅行業者の協力で、混乱はなかった)。
- 三、高層ホテル利用について生徒に事前指導が必要(利用階毎にエレベーター使用の時差をつけ、成功した)。
- 四、十二月の下見により、細部が具体化した(一年前に先行を決めたが、下見まで

はほとんど白紙の状態というお国柄である)。

五、初日に他の都市へ移動する場面、時間の余裕、コースに弾力を持たせておくこと(今回は飛行機が遅れ、日程に影響した)。

六、修学旅行に最適と思われる所は無錫、今後は交流、見学にもう少し時間を取りたい。南京は中国の醍醐味、壮大さを目のあたりに満喫できる。上海は交通が混雑して見学しにくい。

七、文字はやや理解できるものの、交流ではやはり会話の勉強がもう少し必要と痛感した。

八、通訳、ガイド、ホテルの職員等、時間を超越して献身的に協力してくれたことには、一同感激した。日本の民間企業組合の社会よりも勝れている点が多い。

また、通訳の日本語を話す力も相当のものである。

### 旅行行程

- 3/11 大宮→成田空港→上海
- 3/12 無錫一中・六中・七中訪問、無錫→南京
- 3/13 南京市内観光→三ツラス・バス六台ずつ三団で順序をかねて行動→南京
- 3/14 南京→上海→午後市内観光→上海
- 3/15 午前市内観光→上海空港→成田空港→大宮

# 班別で、クラス別で 首都東京を見学

岐阜・緑陽中

岐阜県各務原市立緑陽中学校(木村康男校長)では、昨年班別行動でボランティアサークルをしながらの修学旅行を実施したが、本年も五月二十九日から東京に二連泊し、生徒三百七十七名が九クラス七二班に分かれ、ユニークな都内見学を行った。移動は複雑な地下鉄やバスを避け、もっぱらJR東日本のE電を利用している。

五月二十九日新幹線で東京着。荷物はトラックで宿舎に



二階バスで上野から浅草へ

運び、クラス別に徒歩で日銀貨幣博物館または皇居に向かい、山手線に乗って平野から首都東京を見学、池袋で下車し、サンシャイン60の上からさらに東京を見学した。

三十日は五十六名ずつ七二班に分かれ、屋の上野西郷銅像をチェックポイントに、新しい東京と下町をそれぞれの計画に従って、「部分の見学」を行った。見学箇所は、渋谷、NHK、代々木公園、明治神宮、原宿、新宿高層ビル、新宿御苑、上野公園、浅草、

近畿日本ツーリスト協定旅館連盟(松本重造会長)で、会員のうち修学旅行取扱旅館を対象に、業界で初めて、全国規模の「修学旅行部会」を結成した。

五月二十九日、都ホテル東京で行われた発会式には、北海道から沖縄まで、約二百軒の旅館の代表者が参集、施設・設備・食事の改善向上、修学旅行に関する資料・情報の収集・作成・伝達、修学旅行誘致の指導、シーズンオフ対策の研究等を任務とすることとし、委員長に石井常雄氏(京都・石長)、副委員長に斎藤正男(長野・志賀)、レスホテ

### 修学旅行部会を結成

近畿日本ツーリスト協定旅館連盟

五月二十九日、都ホテル東京で行われた発会式には、北海道から沖縄まで、約二百軒の旅館の代表者が参集、施設・設備・食事の改善向上、修学旅行に関する資料・情報の収集・作成・伝達、修学旅行誘致の指導、シーズンオフ対策の研究等を任務とすることとし、委員長に石井常雄氏(京都・石長)、副委員長に斎藤正男(長野・志賀)、レスホテ

眼下に芦の湖、ひろがる湖尻高原。静寂のなかに憩いのひととき。



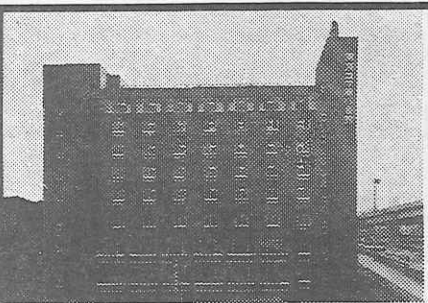
〈修学旅行の専用旅館〉  
〒250-05 神奈川県箱根町湖尻高原  
**箱根高原ホテル**  
電話0460-4-8595(代表)

さわやかな奥日光の高原で素晴らしい修学旅行の一夜をお過ごし下さい。



そのほか  
冬期はスキー教室  
夏期は林間学校

**奥日光高原ホテル**  
〒321-16  
日光市湯元2549-6  
(TEL) 0288-62-2121代表



東京コマ旅行会館は第8回優秀防火建築表彰で建設大臣賞を受賞いたしました。東京でのお泊りは安全設備を誇る当会館へ。

東京タワー、国会議事堂を間近かに望む東京の中心にあり、8階建の近代ビルで、修学旅行の皆様により有意義な旅行をしていただくために、清潔で低廉に、しかも最新の設備をほどこした全館和室の観光旅館です。

**東京コマ旅行会館**

ホテル〈全館和室〉  
東京都港区六本木1丁目7番地  
TEL (03)585-1046(代表)

**首都東京を見て、何かを!**

学校単位の貸切りでご利用下さい

30年の経験を生かす 50旅館 8000名収容

**本郷の旅館へ**

本郷旅館協同組合  
〒113 東京都文京区本郷4-36-3 TEL 03-813-9381

**豊かな自然と、科学の調和**

本田技研鈴鹿製作所工場見学 地曳網 エンジン教室 潮干狩

体験学習のご案内

- 地曳網 ●潮干狩 ●伊勢形紙刷り
- 茶摘み ●テーブルマナー
- 本田技研鈴鹿製作所工場見学
- エンジン教室

お問い合わせ・お申し込みは  
**鈴鹿サーキット**  
〒510-02 三重県鈴鹿市福生町7992 ☎(0593)78-1111  
本社・修学旅行課 〒107 東京都港区赤坂2-17-22  
赤坂ツインタワー東館16階 ☎(03)582-3221

**見て、触れて、試す体験の旅**

体験学習のご案内

- 地曳網 ●潮干狩 ●伊勢形紙刷り
- 茶摘み ●テーブルマナー
- 本田技研鈴鹿製作所工場見学
- エンジン教室

お問い合わせ・お申し込みは  
**鈴鹿サーキット**  
〒510-02 三重県鈴鹿市福生町7992 ☎(0593)78-1111  
本社・修学旅行課 〒107 東京都港区赤坂2-17-22  
赤坂ツインタワー東館16階 ☎(03)582-3221



# 夏の研修旅行好評受付中

## 満員コースも続出!

夏の教職員研修旅行(勸学社修学旅行企画主催)の募集は、好評受付中。すでに、国内研修コースで、は、利尻・礼文と「谷峠」立山黒部アルペンルートと高山、上高地、「富士登山」の各コース、海外研修コースは中国西域の旅「シルクロード」14日間コースが定員に達し、盛況である。

詳細は、学校掲示の募集チラシ又は全修協事務局までお問い合わせ下さい。

シルクロード文化講演会  
7月30日(木)開催の、シルクロード文化講演会「奈良」日本人の心の源流を訪ね、奈良とシルクロードの結びつきを歴史的・文化的観点にたつて語ります。

日時 昭和62年7月30日(木)13時30分~17時

場所 奈良県文化会館大ホール(奈良市)

講師 ①早稲田大学教授 長澤 和俊氏  
②NHKチーフプロデューサー 小川原正己氏

▼講師 ①早稲田大学教授 長澤 和俊氏  
②NHKチーフプロデューサー 小川原正己氏

北陸路修学旅行ガイドブック作成  
福井・石川・富山の三県で構成する北陸広域観光推進協議会(宮本会長)では、このほど「北陸路修学旅行ガイド」の冊子を作成、関係方面に配布した。

自然と語り、体験が学べる北陸路を様々な角度から紹介し、体験学習や自主研修、スキー学習などを含め、修学旅行計画の好資料となるものである。

・北陸広域観光推進協議会  
〒920金沢市尾山町九一三  
☎0762-32-0931

つ活火山、豊富な温泉や高原、湖と標高二千以上の山を歩くこのルートは素晴らしい大自然が満喫でき、足を延ばせば志賀高原や尾瀬もすぐそこである。

風光明媚な山岳ルートに結構な名前が付き、人気はますます上昇中である。但し冬期は一部通行不能となる。

糸魚川・大町の塩道、王子・横濱の絹の道(シルクロード)、唐津・長崎のセラミックロードなど、異境を越える道のニックネームは今後もふえることを期待したい。

美しくに 伊勢志摩 伊勢内宮前 岩戸屋へ

内宮前でのお食事は階上・階下共1,500名様までお楽にお食事が出来ます。お食事ご休憩にご利用下さい。

おみやげコーナーは伊勢参拝記念の土産を豊富に販売致しております。

伊勢市内宮前  
**岩戸屋**  
伊勢内宮前(〒516)  
TEL <0596> 23-3188代  
テレックス 4969-503 イセイワトヤ

### 遠野と陸中海岸

■出発日 7月29日 ■会費 89,500円 上野駅発

1	上野	関	中尊寺、毛越寺	平泉
2	平泉	遠野	千葉家曲り家、遠野博物館、伝承園(ほか遠野物産めぐり、「語り部」の民話)	田老沼
3	田老沼	浄土ヶ浜	陸中(陸中海岸めぐり)	早坂
4	早坂	小岩井農園	豚木記念館	盛岡

### 特別研修 奥の細道

■出発日 7月27日 ■会費 79,500円 上野駅発

1	上野	福島	山形	山寺・立石寺	天童温泉
2	天童	尾花沢	芭蕉清風歴史資料館	最上川舟下り	羽黒山
3	湯殿山	酒田	白根山公園	象潟	湯殿山温泉
4	湯殿山	新発田	清水園	新発田	上野

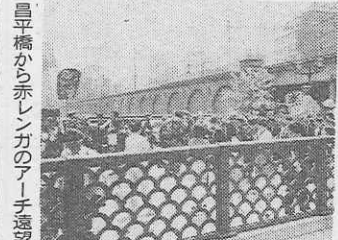
### 山陰一周

■出発日 8月2日 ■会費 97,800円 東京駅発

1	東京	フルート	山陰	足立美術館
2	松江	鳥取砂丘	白兔海岸	大山寺
3	松江	出雲大社	萩(指月城跡、松隆神社、東光寺)	秋吉
4	秋吉	津和野	徳土邸、森岡外	山口
5	山口	秋吉台、秋芳洞	小郡	東京

## 都内見学ガイド 神田川遡行(2) 筋違見附あたり

柳橋から真西にさかのぼって来た神田川は、万世橋で西北西に向きを変える。前方南側、交通博物館のあたりが昔の筋違見附で、日本橋から江草津への中山道と、江戸城から東叡山寛永寺への御成道とが交差しており、他の道も四方に通じて、八つ小路と呼ばれる江戸随一の繁華街であった。交通の要衝は今も変わらず、博物館の下車駅もJR秋葉原・神田・御茶ノ水、営団



昌平橋から赤レンガのアナスタシア

地下鉄淡路町・神田・新御茶ノ水、都営地下鉄小川町と豊田。万世橋はこの春改修され、欄干に桜の模様、歩・車道間のフェンスには電気街のランプと交通博物館のSLがつけられ、歩道の敷石には日本橋の改修ではずされた御影石を再利用した。橋の本体は白。一つ上流の昌平橋も先年改修され、赤い本体と欄干の波の模様に対応し、両橋の間の南岸にJR中央線の赤レンガの

美しいアナチが二連、水面に影を写す。このアナチは明治末から大正初めまでの中央線の終着駅「万世橋」の名残りだが、駅は戦時中に廃止された。広瀬中佐の銅像も撤収されて久しいが、レンガの高架下は交通博物館の一部として今も活用されている。

さらに、もう一つの終着駅「万世橋」が昭和五十六年に本最初の地下鉄が浅草から上野の間で開業し、つぎにここまで延びてきたが、神田川の下トンネルが完成、神田まで開通し、廃止された。今も北詰交差点角、建設中のビル前の歩道の通気孔に、階段の跡が残っている。両万世橋が共に廃止されたのは、その名に背くことと残念だ。

交通博物館正面の地下鉄資

料室、その南、須田町交差点から神田駅までの日本最初の地下街など、このあたりには案内知られていないものがある。須田町もかつて電四十一系統のうち十系統が集まっていたにすぎないが、戦災を免れた老舗が残り、博物館の西、昔の連雀町は神田食味新道として、二軒のそば処をはじめ、漱石ゆかりの洋食屋、あんど、鳥料理、しるこ、名曲喫茶など、昔の駅前繁華街はレトロ趣味のグルメが集まる名所となっている。

しかし、ここにもビル化の波が押し寄せ、ステンドグラスのある病院は昔のままだが、横丁の風情はなまな、純和式旅館はガラス張りのビルに、角の酒屋はリカー&フードショップに姿を変えた。出世・延寿の両橋は健在。

(つづく)

### 「大和路を語る会」 岐阜と長野で開催

奈良県では、修学旅行のための「大和路を語る会」を全修協ほかの後援により、つぎのとおり開催する。

この会は、修学旅行受入対策の一環として例年開催しており、各小・中・高校の修学旅行担当者、旅行業者との意見・情報の交換、奈良県の古文化財の紹介、講演などが予定されている。

▽六月二十四日(木) 十時三十分~十四時 岐阜市・岐阜市民会館  
▽六月二十五日(金) 十時三十分~十四時 長野市・長野バスターミナル会館

### 大阪・神戸 直行便 別府さんふらわあ

12,000トン

大阪南港 19.00発 神戸中突堤 20.30発 別府 8.00着  
8.20着 6.50着 19.20着

信頼の船旅 関西汽船

営業本部営業課 大阪市北区梅田1-1 ☎(06)344-7031  
東京支社 東京都中央区八重洲1-4-14 ☎(03)274-4273  
及び各支店、営業所、旅行代理店へ

### 業務用寝具を全国のホテル、旅館へ 羽根布団から実用布団まで

リースと販売もいたします。

## ムラタ寝具工業所

〒612 営業所 京都市伏見区京町5丁目77-7 ☎075(601)5371(代)  
〒610-01 工場 京都府城陽市観音堂甲畑57 ☎07745(2)0191

## 旅のプロが作る旅行書の決定版!

旅のプロがつくる「旅のガイドブック」

第1回配本 4巻絶賛発売中!

- 1 パリ BERLITZ PARIS 66判1500頁 ¥880
- 2 マドリッド BERLITZ MADRID 66判1500頁 ¥880
- 3 エジプト BERLITZ EGYPT 66判1500頁 ¥880
- 4 スイス BERLITZ SWITZERLAND 66判2000頁 ¥1,280

発行 近畿日本ツーリスト出版事業部 ★お求めは全国の有名書店でどうぞ。

〒101 東京都千代田区神田松永町19-2 TEL.03-257-0779