

京都での 修学旅行 宿泊実績

昭和
60年

京都市内に宿泊した
出発地別修学旅行校数、人員

上段：昭和59年
下段：昭和60年
(単位：校、千人)

区分	小学校		中学校		高等学校		合計	
	校数	人員	校数	人員	校数	人員	校数	人員
北海道	—	—	3	1	340	79	343	80
東北	—	—	2	1	326	77	328	78
関東	—	—	12	2	482	120	494	122
東京	19	2	1,342	383	507	171	1,868	556
神奈川	14	1	1,512	446	571	194	2,097	641
埼玉	10	1	472	127	112	39	594	167
中部	9	1	484	138	132	44	625	182
静岡	4	0	252	86	30	10	286	96
近畿	3	0	296	108	54	16	353	124
中国	—	—	266	78	99	35	365	113
四国	1	0	288	91	92	33	381	124
九州	485	71	677	176	304	74	1,466	321
沖縄	549	74	691	134	277	72	1,517	280
合計	5	1	229	81	77	18	311	100
	6	1	239	51	59	18	304	70
	493	53	5	0	4	1	502	54
	553	54	9	0	6	1	568	55
	206	25	151	24	27	4	384	53
	216	26	161	25	24	5	401	56
	172	23	98	17	14	2	284	42
	162	23	184	17	18	3	364	43
	3	1	216	39	244	62	463	102
	1	0	218	41	255	67	474	108
	—	—	—	—	14	2	14	2
	—	—	2	0	17	3	19	3
合計	1,378	175	2,504	642	1,936	515	5,818	1,332
	1,495	178	2,787	666	1,975	544	6,257	1,388

昭和60年月別修学旅行校数、人員 (単位：校、千人)

区分	小学校		中学校		高等学校		合計	
	校数	人員	校数	人員	校数	人員	校数	人員
1月	7	0	2	0	16	4	25	4
2月	2	0	11	2	22	6	35	8
3月	4	0	68	13	129	35	201	48
4月	269	33	650	134	29	7	948	174
5月	607	68	804	223	45	10	1,456	301
6月	126	15	580	170	46	9	752	194
7月	1	0	161	50	65	15	227	65
8月	—	—	4	0	73	17	77	17
9月	86	10	147	25	260	66	493	101
10月	245	30	196	34	662	184	1,103	248
11月	141	21	152	11	540	166	833	198
12月	7	1	12	4	88	25	107	30
合計	1,495	178	2,787	666	1,975	544	6,257	1,388

(京都市文化観光局調べ)

大阪・神戸 直行便 別府



12,000トン
さんふらわあ

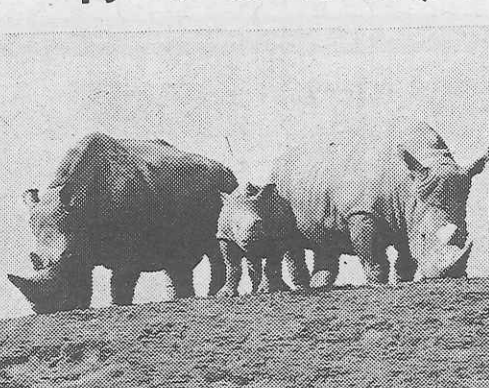
修学旅行に
貸切専用外航純客船
さんふらわあ7も
ご利用ください。

大阪南港 19.00発 → 神戸中突堤 20.30発 → 別府 8.00着
8.20着

営業部営業課 大阪市北区梅田1-1 ☎(06)344-7031
東京支社 東京都中央区八重洲1-4-14 ☎(03)274-4273
及 各支店、営業所、旅行代理店へ

くるしま観光グループ
関西汽船

育てる心は、みんな同じ。



●営業受付時間
9:00~17:00 (3月16日~11月15日)
9:30~16:00 (11月16日~3月15日)

●修学旅行料金 高校生 1,000円
中学生 700円、小学生 600円
ガイドラジオ
バス1台につき1,000円

別府あじむ草原
アフリカンサファリ
〒872-07 大分県宇佐郡安国院町大字南畑
☎(09784) 8-2 3 3 1代

研修旅行作品から

遠野・陸中海岸方面の旅

岸本正美

この夏休みに出かけた全国修学旅行研究協会の旅は、とても思い出となった。また、僕のような人間が、わざわざ旅行に出かけたこと自体が、僕にとってはとても不思議であった。大学生の時などは、余暇が十分にあったのだが、その頃でも旅行というものはほとんどしなかった。何か、僕の哲学のようなものが、そうさせたようにも思う。旅行など、貴重なお金と時間を使わなければならないことまで、妻と約束してしまったのである。

こんなふうになったのは、何よりも、岩手の土地にきたのが初めてであったからである。また、見聞したものが興味深かったからだろう。さらに、岩手の人々の人情味というか、人のあたたか味のよ

うなもの、短い旅の中でも、心に伝わってきたからである。その上、同行の旅行者とのあたたかな触れ合いができたからではないだろうか。全国各地の教職員の方々とは、色っぽい女性であったことも一因していると思った。旅行して、最も印象的であったのは、やはり遠野であった。昔物語の心理学的解釈などに最近興味をもってきた僕にとって、遠野の数多い民話と歴史のなごみと深くかかわっているなど、地元の人々から史家から詳しく説明してもらえた。語り部の佐々木さくらさんは、旅行後、テレビに出ておられたので、改めて懐しくおられた。また、五百羅漢は、上代の人々の心が、僕達に飛び込んでくるような迫りがあった。

遠野から盛岡に至る長い道のりも、全然苦にならない。むしろ楽しかった。この辺りは、並木にトネリコという樹木を

使っている。珍蝶である「ウセンアカシジミ」の食樹が、このトネリコであることを知っていた僕は、心がわくわくしていた。また、ビールに使うホップやリンゴ畑があたりどちで見られた。京都などとは、まったく見られない光景で、とても楽しかった。

宮古では、津波に備えた万里の長城のような防波堤が印象的であった。また、トネリコにもおおよそコンブを漁師さん達が砂浜に日ぼししておられた。

小岩井農場の広大さは、話には聞いていたが、さすがではなかった。小岩井農場の背景に有名な岩手山が雄大な姿を見せてくれた。

啄木記念館は、近年オープンしたばかりと知ったが、啄木に関する資料を多く拝見した。また、啄木の勤めた小学校や間借りしていたという明治の家屋などもそのまま残されていて、啄木と向かいあつて話をしていこうという気分になった。

そして啄木のような人は、みちのくのきびしい自然とあたたかな人情味あふれる土地柄にこそ育つたんだなあと、うかがうことが実感された。

帰りの列車の中では、出発時の集合場所では、互いに口もきけなかつた者同士が、今や別離を惜しみ、再会を誓い合っておられたのが、とても印象的であった。

本当に、この旅行に来てよかったなあと考えた。関係者の皆様のご協力に感謝したいと思います。

(京都市文化観光局調べ)

冬季 研修旅行 参加者募集中 教育研修 財全国修学旅行研究協会 企画主催

京都迎春の旅

期日 12月31日~1月2日
会費 **A 53,800円** (京都駅)
B 78,500円 (東京駅)
募集人員 40名

- ① 東京(12:47)~京都~京都(泊)
- ※八坂神社へおけら参り
- ※知恩院(除夜の鐘)
- ※平安神宮へ初詣
- ② 京都(北野天満宮、新春の嵯峨野ほか)
- ③ 京都~東京(17:59)

沖繩本島と石垣、竹富、宮古、西表

期日 12月26日~12月29日
会費 **A 138,000円** (羽田空港)
B 120,000円 (福岡空港)
募集人員 40名

- ① 羽田・福岡(9:00頃)~沖繩~石垣(泊)
- ② 西表島、竹富島見学
- 石垣(泊)
- ③ 石垣~宮古(島内見学)~沖繩~那覇(泊)
- ④ 南部戦跡見学~沖繩~羽田・福岡(15:00~16:00頃)

小笠原船の旅 5日間

期日 12月30日~62年1月3日
会費 **A 69,500円** (ツリストクラス)
B 79,500円 (特2等)
発着 名古屋港発~名古屋駅着
募集人員 60名(満員になり次第切ります)

- ① 名古屋港(22:00) 船中泊
- ② 船中泊
- ③ 小笠原・父島(交流会など) 湾内停泊
- ④ 夕刻、出港まで自由研修・小笠原船中泊
- ⑤ 名古屋港~名古屋駅(20:00頃)

— 修学旅行の楽しいお食事 —

箱根彫刻の森美術館内 レストラン コンポート

◇500名様迄、ご利用いただけます。
◇当レストランは、彫刻の森美術館内の施設ですので、入館を必要とします。

〒250-04 神奈川県足柄下郡箱根町二の平1121
☎0460(2)1141(代表)

楽しい修学旅行を、より安心出来るものに

「国内旅行傷害保険」
修学旅行用をおすすめします。

東京海上火災保険株式会社
本店 東京都千代田区丸の内1-2-1 ☎03-212-6211(代表)

育てる心は、みんな同じ。

別府あじむ草原
アフリカンサファリ
〒872-07 大分県宇佐郡安国院町大字南畑
☎(09784) 8-2 3 3 1代

まるごと自然、東北 深緑の角館 武家屋敷通り

関修委現地研修会

レポート (3)

全修協参事 澤田克郎



みちのくの小京都—角館

角館町内観光 武家屋敷、伝承館。

町の中心を流れる松木内川の堤防上、二つにわたる松のトンネルを眺めながら、京をしのぶ枝垂れと武家屋敷の町、角館に入る。樹齢二百年の老樹四百本余りの枝垂れは、昔ながら三代で減らしたと、佐竹北家の初代義隆が生地の京都から持ち込んだ苗木を育て、その孫生を移植したものとか。

その豪快な並木の両側に重厚な屋敷構えの武家屋敷が、うっ蒼とした木立ちの中にたたずんでいる。建設省選定の「日本の道百選」の一つ、むべなるかなの感を深くした。元和六年(一六二〇)角館地方を領していた、大名声義勝が武家町を造ったもの。三方を山に囲まれ、南は玉川筋によって仙北平野に開け、現在の古城山(城跡)を北端として、南に向けて三本の道路を設けた。北側に位置する武家町は深い木立ちが覆い、南の商人町は町並みがびっしりと埋めて対照的。武家屋敷は当初八十戸、商家三百五十戸を数え、秋田藩の支藩として最大の城下町であったとか。以来三百五十年余、町の形は大きく変わることなく、特に内町という武家町は道路の幅から、曲がり角一つまで、そのまま残っている。まさに

歴史の生きている町といえるだろう。

武家屋敷は生活の場であると同時に、一つの城郭をなしていたと考えられる。黒板堀、出入口の門も実用と格式を表現し、側溝も安山岩を横積みにして珍しい。座敷は、この地方の書院造りの典型的な様式を残す。現存は五十二戸とか、国、県、町が費用を三分し、保存管理に意を用いている。今も住宅に使用している家が二、三軒ある由。

社会の進展にともなう、人間の生活が新しい文化に浴する権利は、古い町並みに住んでいる人々にも共通のこと、家屋内部の条件を整え、住みやすい状態を作りながら、古い景観を保つべく努めている。いずれにしても、地方の一角が最盛期だけだけの石高だったのか、これだけの文化財を現存することに驚きながら、敬意を表するものである。

博覧会情報 昭和63年開催

明後年は、陸上交通革命の年。青函トンネルと瀬戸大橋が開通し、北海道・本州・四国・九州の四つの島が鉄道で一つに結ばれる。これを記念しての博覧会が、それぞれの地元両岸で開催されることになった。

青函トンネル開通記念博

夏に青森と函館で同時開催

昭和六十三年、青函トンネルの開通を祝し、本州、北海道両サイドで記念博覧会が開催される。

青森側は、青函トンネル開通記念博覧会実行委員会主催の、「青函トンネル開通記念博覧会」一略称「青函博」(函館EXPO'88)を、青森と同一テーマで、函館のツツケ地約十四ヘクタールを会場に開催する。幅百、長さ四百、高さ三十六メートルの大な展示館エキスポスタジアムとなり、アミューズメントランド、ハコダテスクエアなどのほか、海の会場には内外の各種船舶を集める予定。会期は青森と同じ昭和六十三年七月九日から九月十八日まで七十二日間である。

長崎バイオパーク

10月12日オープン

西海橋に近い新観光施設、長崎県西彼杵郡西彼町の長崎バイオパークが、昭和五十八年の開村以来多数の修学旅行生が訪れているが、さらに、

シートベルト

一般道路でも必ず

十二月一日から、全国の一一般道路でもドライバー、助手席同乗車のシートベルト着用が義務づけられた。

魅て観て味て

北近畿

国鉄福知山・山陰線城崎までの電化完成を記念し、十二月一日から三月十八日まで、「この冬の北近畿」をキャッチフレーズに、京都府と兵庫県の丹波・丹後・但馬のスキー、味覚、温泉の大きなイベントを展開。篠山、宮津、浜坂をはじめ、各市町で数々のイベント、プレゼントを用意している。

詩情ゆたかな

岩手路

岩手県下で、十一月から明年二月二十八日まで、

キャンペーン

ほのぼの群馬

群馬県下で、明年一月三十一日まで、

首都東京を見て、何かを!

学校単位の貸切りでご利用下さい

東京コマ旅行会館は
第8回優秀防火建築表彰で
建設大臣賞を受賞いたしました。

東京でのお泊りは
安全設備を誇る当会館へ。

東京タワー、国会議事堂を間近に望む東京の中心にあり、8階建の近代ビルで、修学旅行の皆様に、より有意義な旅行をしていただくために、清潔で低廉に、しかも最新の設備をほどこした全館和室の観光旅館です。

ホテル〈全館和室〉
東京都港区六本木1丁目7番地
TEL (03)585-1046(代表)

東京 コマ旅行会館

首都東京を見て、何かを!

学校単位の貸切りで
ご利用下さい

30年の経験を生かす 50旅館 8000名収容

本郷の旅館へ

本郷旅館協同組合

〒113 東京都文京区本郷4-36-3 TEL 03-813-9381

「今日」に触れ、学び、修める、モトピア体験。

興味こそ学びの原点。モータリゼーションへの興味を通して、若者のこころに語りかける有意義な修学旅行が、多くのご支持をいただいています。

エンジン教室、工場見学、実際に運転できるのりもの…。ゆたかな自然のなかで、触れて、確かめて、楽しみながら理解する。それがモトピアでの修学旅行です。鈴鹿サーキット、多摩テックには、そんな意義深い体験を快適なものにする施設がいろいろ。リラックスできる専用ホテルでのお食事や、キャンプ場での野外炊飯をはじめ、旅の夜を彩るファイアーストームの解放感に、忘れ難い思い出がつけられることでしょう。

●修学旅行専用ホテル

●エンジン教室

●ファイアーストーム

●本田研究所製作所

防火優秀施設 消防長官賞受賞

陽気なビッグ・レジャーランド
鈴鹿サーキット

〒510-02 三重県鈴鹿市稲生町7992 ☎(0593)778-1111

●名古屋または大阪より近鉄特急白子駅下車直通バス
スズカから京・奈良・伊勢・志摩へ2時間の距離。
未来と過去を結ぶ理想の修学旅行コースです。

緑のモトピア
多摩テック

〒191 東京都日野市程久保1 ☎(0425)91-0820

●京王線多摩動物公園駅下車直通バス

ご視察のお申し込み、資料ご請求は…

ホムダランド

名古屋営業所/〒450 名古屋市中村区名駅3-12-12
竹生ビル ☎(052)571-7176

本社/営業部:修学旅行課:〒107 東京都港区赤坂2-17-22
赤坂ツインタワー東館16階 ☎(03)582-3221

大阪営業所:〒530 大阪市北区芝田2-6-30
梅田清和ビル2F ☎(06)372-1526