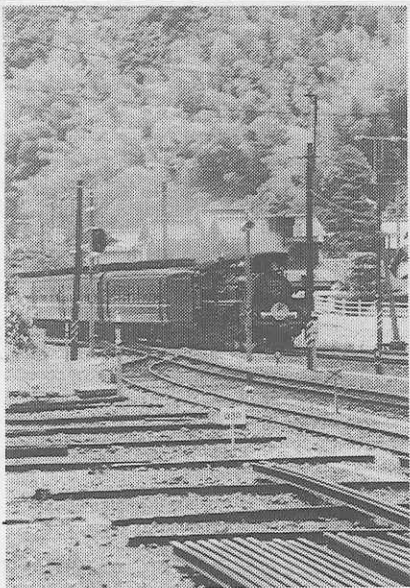


研修旅行作品から

旅の思い出を 感動豊かに



津和野駅に入る
SL列車
犬飼 静磨
(名古屋熱田区六番)



法隆寺散策
豊永 哲史
(高知県立窪川高)



北海道知事賞



洞爺湖畔の朝(朝霧の中島)
鶴巻 懋
(東京都板橋区立志村二)

保津川下り
仁科 定夫
(静岡県教職員互助会)

61年度夏季教職員研修旅行 写真、詩文入選作品をさる

助全修協(教育研修企画主)の本年度夏季教職員研修旅行参加者の旅の思い出、感動を豊かに表現した写真、短歌、俳句、紀行文は、多数の応募があった。
協会本部では十月一日、写真七十三点、詩文四十五点について審査会を開き、別掲のとおり入選作品が決った。

北限の島を訪ねて
杉中 彰子
(大津市杉浦町)

寝台車の下段に寝ればひとつ灯も
ともさず幌別原野を走る
この海に沈みし大韓航空機よ
暗き波の高くうねれる
右オホソク左日本海宗谷岬の
潮の境の定かにあらず
無惨なるかたりに像はありながら
尚もサハリン望みて立ちいる
交換台死守せし乙女の碑の前に
支えかぬ程の風に吹かるる
北限の島に来る日も立ちこめる
指呼の間とうサハリン遠し
熊世の覆う山背に海に沿う
一筋の家並に暗き潮の香
人なき番屋の続く最果ての
島に霧まき暗き波寄る
礼文島の夜のチャイムはモーツアルトの
子守歌が霧にこもろう
霧走る最北限の岬にて
おどろに波は岩礁をかむ
霧に明けぬ朝霧二羽
かたみに鳴きて旅を自覚する
人間の老若見わけいどみる
鳥よと利尻の島にて聞けり
この島の素因となりたる利尻岳
霧の中に見残しきたる
熔岩の海に流れし造形の
猫岩岬とそびえけき浜に
沼田むノリウツギは白埋めて
北果ての島の夏を装う
沿線に見飽きぬ小き黄の花の
タンポポモドキといえるを愛しむ
クッチャロ湖に白鳥いくつ頭たしめて
鈍色に照る八月の湖
自らの身を投げ列車止めし
塩狩峠に夏の陽のかけ
ネオンに映え薄き花火の爆せいのを
札幌大通りの人の中に行つ
駅前プロンス像は乾きつつ
群れて駐まれる赤きオートバイ
旅の思い出(北海道)
山内 直次
(神奈川県平塚市徳延)

琉球旅情
堺 絹
(青森県弘前市城南)

(JAL九〇九便翔たつ)
五百里の前途はけまき夕夕焼
(那覇市第一歩)
ここ琉球夏草名も知らず
(観光バスガイド流暢)
いくさ語るガイドの胸にデイゴの炎ほ
(景勝地万摩毛)
光か)げ刻み夏潮孔雀の濡れ羽とも
(海洋博記念公園・二句)
夏の旅塔あれば攀ち老い試す
灼けて捨る琉球草(さる)貝菊目石
(今帰仁なきしん)城趾
悲史を聴く走り根荒き木下閣
(高速自動車道路)
バス速し昼寝たまはる大和人(やまんどんちゅ)
(保存民家中村家)
つつましき島人(しまんちゅ)が生活(たつき)
涼しかり
(黎明の塔)
三伏や自刃の型の石に哭く
(健児の塔)
風さへ死す群像無言人無言
(ひめゆりの塔)
乙女らが最期(いまは)思い出に汗も引く
(県立博物館)
炎天下 狛犬阿阿の見得極まる
(豊見とみ)城々(趾屋敷)
ビール挙げたらまことに知己旅の連つれ
(染色工房)
夏寒き紅(びん)型着尺の飾札かな
(玉泉鐘乳洞)
一滴神が宮び給羅(きら)の堂
(荷目の砂糖茶)
ハブ齧めしらぬ風の黍はたけ
(那覇最後の夜)
熱帯夜国際通りに食探訪
抱(た)ら瓶の絵付に惹かれ購ふ泡盛
(帰心)
北を指(さ)すにはか日焼を家つとに
ムックリの音色煙霧にしみ透る
みやげ売る娘(こ)らそれぞれに夏アツン
受け継ぎし大地にロマンの夏燃ゆる
葉をつけし樺(かんば) ロマンを秘してをり

選外佳作の方々(敬称略)
写真部門—安部珠貴(福島)
阿部順子(同)
詩文部門—帆刈 実(福島)
遠藤秀雄(同)
青山こ(茨城)
金子健一(同)
河谷晶子(東京)
白銀 明(富山)
田中伊都子(三重)
浜上和美(大阪)

—修学旅行の楽しいお食事—
**箱根彫刻の森美術館内
レストランコンポート**

◇500名様迄、ご利用いただけます。
◇当レストランは、彫刻の森美術館内の施設です。入館を必要とします。

〒250-04
神奈川県足柄下郡箱根町二の平1121
☎0460(2)1141(代表)

KANSAI KISEN
大阪・神戸⇄直行便⇄別府

12,000トン
さんふらわあ

修学旅行に
貸切専用外航純客船
さんふらわあ7も
ご利用ください。

大阪南港 19.00発⇄神戸中突堤 20.30発⇄別府 8.00着
8.20着 6.50着 19.20発

営業部営業課 大阪市北区梅田1-1 ☎(06)344-7031
東京支社 東京都中央区八重洲1-4-14 ☎(03)274-4273
及び各支店、営業所、旅行代理店へ

くると観光グループ
関西汽船

楽しい修学旅行を、
より安心
出来るものに
「国内旅行傷害保険」
修学旅行用をおすすめします。

東京海上火災保険株式会社
本店 東京都千代田区丸の内1-2-1 ☎03-212-6211(代表)

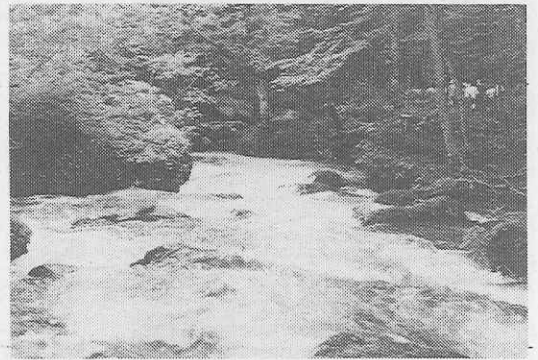
TOKIO MARINE

育てる心はみんな同じ。

●営業受付時間
9:00~17:00 (3月16日~11月15日)
9:30~16:00 (11月16日~3月15日)
●修学旅行料金 高校生 1,000円
中学生 700円、小学生 600円
ガイドラジオ
バス1台につき 1,000円

別府あじむ草原
アフリカンサファリ
〒872-07 大分県宇佐郡安心院町大字南畑
☎(09784) 8-2 3 3 1代

まるごと自然、東北奥入瀬の流れは清く



関係委現地研修会

レポート (2)

全修協協事 澤田克郎

第二日目 八月八日(金)
旅館「子ノロ」奥入瀬川
屋敷(武家屋敷、伝承館)
角館町(武家屋敷、伝承館)
田沢湖(篤志温泉(長生館)
受入側との話し合い

当初計画は、上野を早く出
て前日奥入瀬、乙女の像を見
る予定だったが、今日にずれ
こみ、二日目の日程をややき
つとした。

奥入瀬渓流 全長六十七キロの
奥入瀬川は十和田湖唯一の流
出口であり、溪流は特別名勝
・天然記念物に指定され、溪
流沿いの道は、近時バスや自
家用車の往来がはげしく、整
備された遊歩道が設けられて
いる。溪谷はトナリ、ナラ、ア
ナ、カツラなどの樹木におお

われ澄んだ川の流れは、子ノ
ロの水門で調節しているた
め、水量の変動がない。島(中
洲)には、コケやトクサが生
えている。溪流は湖が陥没す
る以前の火山活動でできた、
凝灰岩をえぐって流れている
ので、その中に懸石がたまた
まついているのを見ることがあ
る。これは珪長質のマグマの
発泡によって生じるそうだ。

われわれは石ヶ戸で折り返
したが、阿修羅の流れ、九十
九島、白銀の流れ、白布・千
筋・雲井・玉露・白糸・不老
筋・双白髪・姉妹・九段の滝を
左右に見、鉾子の大滝で記念
撮影、奥入瀬の緑を満喫し、
錦織に思いを馳せながら乙女
の像へ向かう。これら景勝の

い女の像とあそび言いたい。
たくましい豊かな乳房を持っ
たそれだから。いづれ十和田
湖の象徴化したこの像は、湖
の観光開発の功労者、大町桂
月、武田千代三郎(明治末の
青森県知事)、小笠原耕一(十
和田村長)、三氏の顕彰碑であ
るそう。

八甲田雪の遭難の悲しい説
明、ねぶた、ねぶたの祭りの
余韻を乗せて、奥羽山脈、八
幡平越えの三時間半の車窓。
大湯の環状列石(ストーンサー
クル)は現在発掘調査中、骨
壺が出土したと墓跡と定説
中とか。鹿角盆地は、りんご
がほんのり色付いたところ。
最近取り入れに便利のよう
に矮化栽培が盛んになった。
国道三四号は全山の中
である。ラッパの黄色い花
が重そうに垂れおり、周
の緑とコントラストが鮮やか
だ。同じユリ科のヤブカンゾ
ウ、ノカンゾウはすでに枯れ
かかっている。開花が早けれ
ばいい。ニッコウキスゲは
真つ黄色だから路傍の花の中
で格別美しいのか。谷地草原
も所々に見られる。水芭蕉も
咲くとか。今日も曇。八幡平
駒ヶ岳は顔を見せない。

トロコ温泉はアイヌ語で小さ
な温泉場。玉川温泉には現在
東北第三位、全国十位にラン
クされる多目的ダムを造成

命名は大町桂月なような。遊
歩道全行程は三時間二十分だ
が、適当な所で車を停め、適
当な距離と時間を歩くことが
可能。是非歩かせたいコース
である。

乙女の像 銅とスズの合金が
立っている……女の裸像が二
人、影のように立っている
……この原始林の圧力に堪
えて、立つなら幾千年も黙っ
て立っている、高村光太郎最後
の仕事とか。顔は智恵子夫人
に似せた。二人むかっって何
かを語る、花かもみちか、水
の清らか、はたや、いみじき
久遠の身を、あらず、みた
りのゆかしき人を、左藤春夫
の詩が全てを語っている。
乙女とは光太郎も言っている

中。六十二年完成予定で、大
体の骨格は出来上がっている
。今通っているこの道も、
やがて湖底に沈む。立派なア
ナの原生林がおおしいと思
う。酸性の強い水だからエメ
ラルドグリーンなのか。ここ
には亜硫酸ガスが噴出して
いる殺生谷があり、河川を流
れる有毒物質は数十ヶ所下流ま
で、魚類の生息を許さず、こ
の上を飛ぶ鳥も落ちるとか。
銚子という部落へ出、やっ
と人家を覗いた。三時間半は
かり山の真つただ中を走って
いたわけだ。

田沢湖は掃路寄りにして
て、遅い昼食をとり、角館へ。
途中田沢湖町神代左衛門自
程の田んぼの中に「わらび座
が見える。日本の伝統芸能を
取り入れるなど、ユニークな
演劇活動を行っている民族歌
舞団。現在団員三百名。当初
はたった三人で旗上げし、全
国各地で公演しながら大き
くなった。

最近、体験学習「こけしの
絵付、土器作り、やきもの、
わらび作り、農作業、夜は交
換会、ソーラン節等々組み込
んで、修学旅行の場にする学
校もあるそうだ。

沿線は、左図の駅名が示す
とおり観光地に恵まれ、栗山
・奥入瀬や松枝岐・尾瀬・湯
野上・芦の牧・会津若松など
への足が便利になって、冬は
スキー、春は新緑と、観光路
線として脚光を浴び、また、
地元住民の期待も大きい。
鉄道開通により、鬼怒川
会津田島間の定期バスは廃止
されるが、電車は二両(最大
四両)編成なので、大勢の修
学旅行などは、従来どおり貸
切バスで、平家と成屋の道会
津西街道(国道121号線)を行
くことになる。

なお、会津高原から会津若
松までは国鉄で約一時間五十
分、千二百二十円である。

博覧会情報

世界古城博覧会 来春彦根で開催

87世界古城博覧会協会、滋
賀県、彦根市ほかの主催によ
る「87世界古城博覧会」が、来
年三月二十八日から五月三
十一日まで、滋賀県彦根市で
開催される。

「気の共感を統一テーマ、
「時のオルゴール」をイメージ
シテーマに、世界の城から一
城一宝を集め、彦根城、彦根

天王寺博覧会 来夏大阪で開幕

財団法人大阪21世紀協会主
催の「天王寺博覧会」が、来
年大阪で開催される。

「いのちのいきいき」人
いきもの共存をめざして」
をテーマに、天王寺公園(動
物園・大阪市立美術館・慶沢
園を含む約二十五万平方尺の
会場で、展示、催事、中国国
宝文物展などを繰り広げる。

長崎国際博覧会 延期

さきにこの欄で紹介した
昭和六十二年開催予定の長崎
国際博覧会は、時期を六十五
年に延期、「旅」をテーマの博
覧会とする(と)となった。

キャンペーン だから、滋賀

滋賀県下で、十一月三十日
まで、今年最後の「湖国」
と銘打ち、まろしい道、湖
の道、比叡山と湖岸の道、
「たのしい道、湖岸の道」
学散歩とアートの道「やさ
しい道、湖北の道」古城と観
音と地蔵の道「こいし道、
湖東の道」湖東三山と柚の
道「ゆりし道、湖東の道」
近江商人故郷の道「五本の
道に沿って、各種のイベント
を展開中である。

ノスタルジア紀州 歴史とロマンの旅

和歌山県で、明年三月三十
日まで、まろく紀州路の
のフォトコンテスト、ふるさ
との味フェア、スタンププレ
ゼント、クイズプレゼントの
ほか、「和歌山・海有田
・日高」紀の川沿い・高野
龍神「田辺・白浜・串本」
「那智勝浦・太地・本宮」の
各エリアで、歴史散歩、ふる
さとの味、ふるさとの祭りを
紹介、県下全域で様々なイベ
ントを行っている。

奈良県から大阪港へ直行

近鉄東大阪線開通

奈良県の生駒から大阪市
の長田まで、近鉄東大阪線
・二が十月一日開通した。
昭和四十六年の計画以来十
五年ぶり、大阪市営地下鉄中
央線と相互乗り入れで、海
の奈良県から大阪港が直通
で結ばれ、また逆に大阪地下
鉄は、はじめて大和路へ乗り
入れることになった。

生駒トンネルは退役した初
代トンネルの一部を使用、大
阪側に出た新石切駅付近は神
武天皇とナガスネヒコ古戦
の津の間が近づいた。

近鉄奈良17分生駒(の
りかえ)43分大阪港

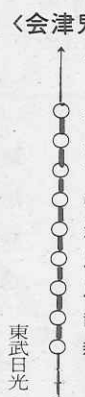
関東の私鉄が東北へ直行

会津鬼怒川線開通

ローカル線の廃止、バス化
が各地で行われているなか、
第三セクター初の電化新線、
「野岩鉄道会津鬼怒川線」が
十月九日開業した。

テレビ、新聞、雑誌とぞつ
て会津アームであるが、この
鉄道は東京・新潟の短絡路と
して明治二十四年計画以来、
上越線に先行されて日の目を
見ず、実に約一世紀ぶりの開
通となったわけだ。地元栃木
・福島両県の悲願がようやく
かなえられた。

東武鉄道鬼怒川線新藤原原
から国鉄会津線会津高原(会津
原を改称)まで三十七
キロを三十七分で走る、片道
八百円。浅草から快速電車の
一部が会津高原まで直通し、
最短三時間五分千九百円で、
関東の私鉄がはじめて東北地
方に乗り入れる。アイボリー



昭和61年5月15日オープン

新館増築「北嶺」

(130名収容)

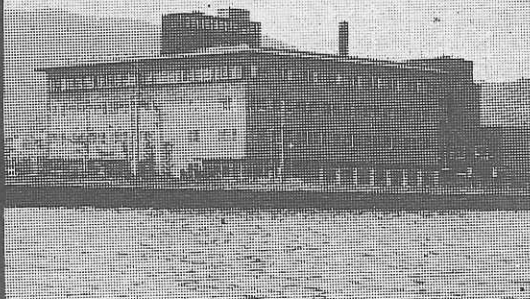
座禅体験で
「心、リフレッシュ!!」

本館	17室	194帖	120人
比叡	28室	260帖	200人
北嶺	15室	160帖	130人
計	60室	614帖	450人



〈国際観光旅館〉 比叡山 延暦寺会館

TEL 0775-78-0047・0554
TELEX 5464-917
FAX 0775-79-5053



いらっしやいませ
びわ湖国定公園
近江路の旅へ

収容 600名様
浴場 150名様
設備 全館冷暖房
防災 諸設備完備
駐車場 バス20台

政府登録
国際観光旅館 **びわ湖リゾートホテル**
大津市におの浜3丁目2-25 電話 大津(0775)24-2321

「今日」に触れ、学び、修める、モトピア体験。

興味こそ学びの原点。モータリゼーションへの興味を通して、若者のこころに語りかける有意義な修学旅行が、多くのご支持をいただいています。

エンジン教室、工場見学、実際に運
転できるのりもの…。ゆたかな自然の
なかで、触れて、確かめて、楽しみなが
ら理解する。それがモトピアでの修
学旅行です。鈴鹿サーキット、多摩テック
には、そんな意義深い体験を快適
なものにする施設がいろいろ。リラク
クスできる専用ホテルでのお食事や、
キャンプ場での野外炊飯をはじめ、
旅の夜を彩るファイア・ストームの解
放感に、忘れ難い思い出がつくれる
ことでしょう。



●修学旅行専用ホテル



●エンジン教室

●本工場見学

●ファイア・ストーム

陽気なビッグ・レジャーランド 鈴鹿サーキット

〒510-02 三重県鈴鹿市福生町7992/ ☎(0593)78-1111
●名古屋または大阪より近鉄特急白子駅下車直通バス
スズカから京・奈良・伊勢・志摩へ約2時間の距離。
未来と過去を結ぶ理想の修学旅行コースです。

緑のモトピア 多摩テック

〒191 東京都日野市程久保1/ ☎(0425)91-0820
●京王線多摩動物公園駅下車直通バス

ご視察のお申し込み、資料ご請求は… 株式会社 ホンダランド

名古屋営業所/〒450 名古屋市中村区名3-12-12
竹生ビル ☎(052)571-7176
本社/営業部: 修学旅行課: 〒107 東京都港区赤坂2-17-22
赤坂ツインタワー東館15階 ☎(03)582-3221
大阪営業所: 〒530 大阪市北区芝田2-6-30
梅田清和ビル2F ☎(06)372-1526