

特選

研修旅行のコンクール写真

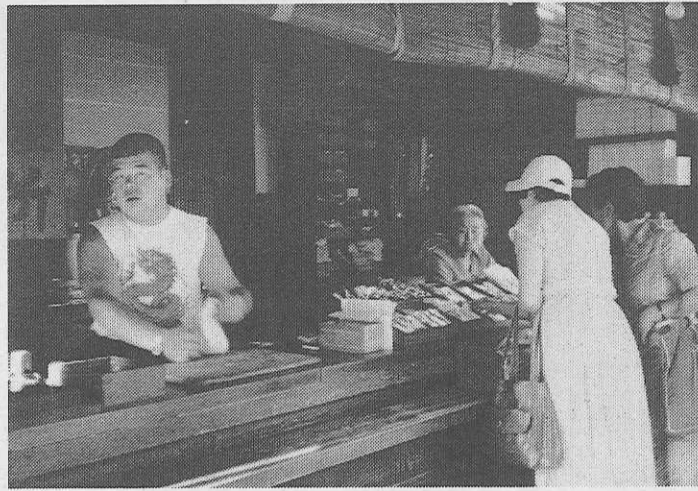
推薦に鶴沢芳枝さん

北海道 知事賞 田尻敏雄氏が入賞

(財)全国修学旅行研究協会(山本種一理事長)企画による本年度夏季教職員研修旅行行事の一つ、恒例の写真コンクールは応募数三百二十九点に達し、例年のように参加者の熱意がうかがわれた。審査会は十月十三日、大阪事務所で開催、長時間にわたる審査の結果、推薦には四国一周コース、鶴沢芳枝さんの「授札所」、特選に奥能登・加賀コース、相馬斎弼氏の「朝市」、また北海道知事賞には一周コース、田尻敏雄氏の「すすきの夏祭」、同観光連盟賞には一周ハイライトコース参加の後藤志津代さん「客待ち」がそれぞれ入賞した。総評、作品評、入賞者は次の通り(敬称略)。



「朝市」奥能登・加賀コース 相馬斎弼(青森県)



推薦

「授札所」四国コース 鶴沢芳枝(千葉県)

▼「授札所」鶴沢芳枝(千葉県 県東金市田間六九七) 【評】題名や寺社という事から見てみると左側のTシャツを着た男性は場違いにも見えるし又、この人のみらいが多く浮き出ているのと、右の老婆の感じのコントラストが非常に面白い。暗部のディテールも自然に近い色、明るさを出ておりまとまっている。

特選

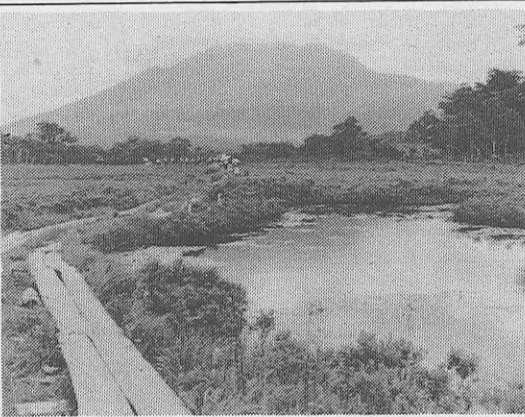
(賞状と賞金七千円)

▼「朝市」相馬斎弼(青森県 弘前市文京町六一〇) 【評】朝市は今や観光の一つのポイントとも云えるものであ

総評

年々カラー写真の色も落ちて自然に近い色になってきているが本年の応募作品はこの点よく撮られていると思います。カラー撮影にはカンカン照りの上気では明暗部のコントラストが強すぎ、よほど気をつけた補助光を使わないと見にくい疲れる作品になります。薄曇りの方が良い結果が生れるものです。動いているバス等、中よりのスナップも多く応募されるが、これは先づ普通の方法ではカメラフラッシュを起すので記録以外には避けるべきです。あわただしく移動する研修旅行のさ中の撮影では兎角心の急ぎ焦り易いシャッターは何十分の一、何百分の一の秒の速さです。ファインダーを覗いてシャッターを押す前にもう一度ファインダーより眼を離して、これから写そうとする被写体を見て下さい。もっと良い作品が期待できるようになります。

(審査委員長 園部昭二)



入選

「やって来た」尾瀬コース 山口卓(奈良県)

推薦(賞状と賞金二万円)

▼「授札所」鶴沢芳枝(千葉県 県東金市田間六九七) 【評】題名や寺社という事から見てみると左側のTシャツを着た男性は場違いにも見えるし又、この人のみらいが多く浮き出ているのと、右の老婆の感じのコントラストが非常に面白い。暗部のディテールも自然に近い色、明るさを出ておりまとまっている。

北海道知事賞(賞状と記念品)

▼「すすきの夏祭」田尻敏雄(兵庫県加東郡東条町岡本二二二) ▼「客待ち」後藤志津代(愛知県額田郡幸田町大字菱池字寺東一三三)

北海道観光連盟賞(賞状と記念品)

▼「客待ち」後藤志津代(愛知県額田郡幸田町大字菱池字寺東一三三) ▼「出発の朝」渡辺祥(山形県鶴岡市大山三二〇一八)

入選(賞状と賞金五千元)

▼「出発の朝」渡辺祥(山形県鶴岡市大山三二〇一八) ▼「守地蔵さま」宮野千京(都府城陽市寺田袋尻一〇) ▼「や

佳作(賞状と記念品)

▼「盛美園」鶴巻悠(東京都板橋区高島平三一〇一) ▼「水牛」和田邦夫(静岡県富士市森島一八七) ▼「城(松本)中嶋泰洲(滋賀県甲賀郡土山町頓宮) ▼「羊ヶ丘 嵯峨武(兵庫県洲本市小路谷二八三三) ▼「祭の後の恐山」宮本千秋(兵庫県洲本市物部二一五三) ▼「霧の天都山」田尻敏雄(前出) ▼「池田」山口卓(前出) ▼「城下町を往く」相馬斎弼(前出) ▼「白杵・大日如来様と」渡部ツヤ子(福島県相馬郡小高町吉名) ▼「研修熱心」鶴沢芳枝(前出)

いらっしやいませ びわ湖国定公園 近江路の旅へ 収容 600名様 浴場 150名様 設備 全館冷暖房 防災 諸設備完備 駐車場 バス20台 政府登録 国際観光旅館 びわ湖ツーリスト・ホテル 大津市におの浜3丁目2-25 電話 大津(0775)24-2321

眼下に芦の湖、ひろがる湖尻高原。 静寂のなかに憩いのひととき。 <修学旅行の専用旅館> 〒250-05 神奈川県箱根町湖尻高原 箱根高原ホテル 電話0460-4-8595(代表)

育てる心はみんな同じ。 ●営業時間 9:00~17:00(3月16日~11月15日) 9:30~16:00(11月16日~3月15日) ●修学旅行料金 高校生 1,000円 中学生 700円、小学生 600円 別府あじむ草原 アフリカンサファリ 〒872-07 大分県宇佐郡安心院町大字南畑 ☎(09784)8-2331代

東京コマ旅行会館は 第8回優秀防火建築表彰で 建設大臣賞を受賞いたしました。 東京でのお泊りは 安全設備を誇る当会館へ。 東京タワー、国会議事堂を間近に望む東京の中心にあり、8階建の近代ビルで、修学旅行の皆様により有意義な旅行をしていただくために、清潔で低廉に、しかも最新の設備をほとこした全館和室の観光旅館です。 東京 コマ旅行会館

心に残る修学旅行 学生時代の思い出を大切にしたい。そんな旅の演出を心がけています。豊かな経験のベテランスタッフが、生徒さんの安全を守り、健康を害することなく、快適な旅行が出来る様、あらゆる場合を想定して完備なプラン作り、手配を致します。特に宿泊施設には不測の事故発生にそなえ、周辺環境・防災施設・衛生状況については、きびしい調査・指導を行っています。修学旅行が成功する為には事前教育が重要なウェイトを占めています。日旅では各地のカラー16ミリ映画フィルムはもとより各地の歴史・風俗・地理・産業などの校外学習資料も用意しています。 お問合せ、お申込みは 全国260の営業所又は 下記の修学旅行センターへどうぞ。 関東修学旅行センター 03(253)4721 名古屋修学旅行センター 052(211)5335 京都修学旅行センター 075(361)5321 大阪団体旅行センター 06(344)5651 神戸修学旅行センター 078(241)1881 日本旅行 運輸大臣登録一般旅行業第2号

垣間みた中国

④

今、中国の若い人達が最も手にしたいと思っているのは、男子はオートバイ、女性はカラー・テレビ、冷蔵庫とこのことである。秋山さんによれば「中国の平均的給与は、一般労働者で五十元乃至六十元、人民政府の幹部でも百元以上の人は少ないでしょう」ということだ。また「K・Rさんに「貴女は特殊技術を持っているのだから、給与はよいでしょう」と聞いた処「中国では、知識労働者と一般労働者の間に賃金格差をつけたいのが基本政策なので、皆同じですよ」とのことでもあった。

「晩安の世代」

近畿日本ツーリスト株式会社修学旅行部長

天野 明夫

河南省最後の訪問都市は洛陽、洛陽から最終目的地西安へ、再び夜行列車に乗ることになった。京滬特快九列車、北京一重慶五時間という気の遠くなるような超長距離列車である。列車は一時間余延着との知らせがあつて、外国人用待合室で最後送付荷物を下した鄭州分社の皆さん、今日一日ご案内いただいた洛陽分社の方々と夕食の酔を醒ますことになった。私の横に座った洛陽分社日本語通訳のJさんは、日本語の会

話に余り達者ではないが、楽しい雰囲気を持つ真面目な青年である。宇都宮市の中学生から御札の手紙と二枚に送られてきたというハンカチーフには、民謡と流行歌が印刷されていて、それをとりだして「草津節」を唄ってくれる。洛陽外語学院日本語科の出身、奥さんも同じ学校の出身で、西安の機械工場の研究所に務めている。「今、一番したいことは何ですか」と聞く。午後十時を過ぎて、既に食堂車は、クローズしていたので折角初めて中国に行くのだから、何か実のあるものを得て帰りたいと、旅行する前に考え続けた。「垣間みた中国」は、矢張り想像した通りの素晴らしい国だ。一言でいえば、たべることに不自由しない国づくり。かつて中国の歴史は、このような国は一度も存在しなかったから……(おわり)

二二点描

上越新幹線、大宮・新潟間(営業キロ三〇三・六一)より十月十五日開業。所要時間はAパターン「あさひ」で時間四十五分、途中七駅各駅停車では二時間十分で結ぶ。四十六年十二月九日工事に着手して以来、約十一年の歳月と、総工事費一兆六千八百六十億円の巨費を投じて完成した。日本第四番目の新幹線、大赤子の国鉄にさらけ借金重なるという批判もあるが、ともかく、後世に残る国民の財産であることは間違いない。

まほろび紀行・福山山鉄道の周辺、という続きものが、毎日新聞十月十八日夕刊から、同紙編集委員奥野邦彦氏の執筆で連載されている。これは、実に面白い。「この鉄剣はアワケのオミと名乗る男が、辛亥の年に作ったもので、自分に七代の先祖がいること、代々大王に仕える杖刀人(近衛兵)の司令官であったこと、とくにワカケル大王の時には、そのそばにいて天下の政治を助けた、と書いてある」というふうな、うまくなりややく書き添えている。同氏は「私は一介の社会部記者で……、「なぜ」アワケ」という素朴な好奇心だけで」といふが、なかなかどうして、考古学、古文書をふまえて、しかも自由奔放、古代絵図に遊ばせてくれる。さきさま資料館で、鉄剣の語り、をきき、古墳を登って、「イナリヤマキ」を想うのは、楽しい旅となるだろう。

西都原 宮崎県

西都原風土記の丘は昭和四十三年、風土記の丘(史跡公園)第一号に指定された。西都原は、北西に九州山地を背負い、南東に西都原などの洪積台地が延びる。中心市街は建國神話ゆかりの地である。

神話と伝説の西都

日本最大の古墳群

日本最大の古墳群と知られる西都原地方は、古代日本における政治・文化の中心として、数多くの貴重な文化遺産を残し、さらに古墳時代をさかのぼる縄文、弥生時代の遺跡も散見される。

古墳群三つの特色

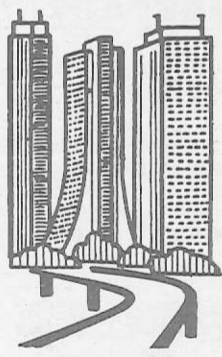
宮崎県は全国でも古墳の多い県といわれ、指定古墳数は三千

つた私達に、間髪入れず若い女性服が現れて「Tシャツは女も又嫌な顔もせずに、取計ったのであった。つい先程、腹をたてた私達は、互いに恥づかしさを、口には出さず確認し合ひながら、メモの遺筆を愛め、晩安、という優雅な文字と語感を口にしながら、眠りについた。

特殊な古墳

壘三層敷の巨石で有名な鬼のいわは横穴式石室をもつ四形墳としてその築造の神秘から

首都東京を見て、何かを!



学校単位の貸切りで
ご利用下さい

30年の経験を生かす 50旅館 8000名収容

本郷の旅館へ

本郷旅館協同組合

〒113 東京都文京区本郷4-36-3 TEL 03-813-9381

修学旅行の新しい宿泊地

三重県立水郷自然公園
グラン・スパ

長島温泉

三重県桑名郡長島町
電話 05944-2-1111



「今日」に触れ、学び、修める、モトピア体験。

興味こそ学びの原点。モータリゼーションへの興味を通して、若者のこころに語りかける有意義な修学旅行が、多くのご支持をいただいています。

エンジン教室、工場見学、実際に運転できるもの…。ゆたかな自然のなかで、触れて、確かめて、楽しみながら理解する。それがモトピアでの修学旅行です。鈴鹿サーキット、多摩テックには、そんな意義深い体験を快適なものにする施設がいろいろ。リラックスできる専用ホテルでのお食事や、キャンプ場での野外炊飯をはじめ、旅の夜を彩るファイア・ストームの解放感に、忘れ難い思い出がつけられることでしょう。



●修学旅行専用ホテル



●エンジン教室



●ファイア・ストーム

防火優秀施設 消防長官賞受賞

陽気なビッグ・レジャーランド 鈴鹿サーキット

〒510-02 三重県鈴鹿市稲生町7992/☎(0593)78-1111
●名古屋または大阪より近鉄特急白子駅下車直通バス
スズカから京・奈良・伊勢・志摩へも2時間の距離。
未来と過去を結ぶ理想の修学旅行コースです。

緑のモトピア 多摩テック

〒191 東京都日野市程久保1/☎(0425)91-0820
●京王線多摩動物公園駅下車直通バス

ホンダランド

名古屋営業所/修学旅行課:〒450 名古屋市中村区名駅3-12-12
竹生ビル☎(052)571-7176
本社/東京営業所:〒104 東京都中央区八重洲2-6-20
ホンダ八重洲ビル☎(03)274-5821
大阪営業所:〒530 大阪府北区芝田2-1-1
阪急芝田町ビル☎(06)372-1526