

教職員の研修旅行

全国一斉に夏の募集開始

夏季研修旅行は、よよ四月から本格的な募集にはいった。以下、前号につぎ各コースを紹介する。

九州一周

デラックスバスに乗って、のんびり、ゆったりと、九州の魅力をお楽しみ。往復とも航空機利用。六日間。

コース① 羽田、大阪西空港、鹿児島空港、市内・磯原園など、指宿温泉(泊)② 長崎、開聞岳、鹿児島、指宿(泊)③ 西都原古墳(延岡)④ 臼杵石仏、別府温泉(泊)⑤ 地獄めぐり⑥ 九重高原、阿蘇山、講道館、内牧温泉(泊)⑦ 熊本市内・水前寺公園、熊本城(天草パールライン)⑧ 松島、島原、長崎(泊)

山陰一周

ブルーラインでいく、風紋の

コース① 津和野、多胡家老門ほか、萩



モスクワ・赤の広場

海外特別企画 ソ連教育・文化視察団

(財)全修協では、教職員が国際的視野を広め、かつ、それぞれの訪問国の教育、文化、歴史、自然などをより深く理解することを目的に、研修旅行の海外シリーズを企画、実施している。

本年は、かねてインテリリスト(ソ連政府観光局)と教育、文化視察団の派遣について折衝が行われていたが、このほどソ連教育省をはじめ日ソ連大使館、ソ連・ソ日協会、インテリリストの後援など全面的な協力により、受け入れ態勢も整い、同視察団の実施・募集が決定。これは当協会ならではの特別企画である。

この企画の特色は、

一、レオネールキャンプの参加とレオネール宮殿訪問

二、夏休み期間中の教育施設特別見学。

三、ソ連教育関係者との交歓など、海外旅行がとくに観光中心

日次	都市名	交通機関	行動予定
8/2	成田(午前)発 モスクワ	飛行機	SU(エアフロート)到着後、ホテルへ (モスクワ泊)
8/3	モスクワ 滞在	バス	市内視察 (モスクワ泊)
8/4	モスクワ 発 ウラジミール経由 スズダリ	バス	古い歴史の町ウラジミール視察 (スズダリ泊)
8/5	スズダリ 発 モスクワ	バス	午前 ロシア美術の宝庫・スズダリ市内視察 (モスクワ泊)
8/6	モスクワ 発 レニングラード着	飛行機	モスクワ→レニングラードSU レニングラード市内視察 (レニングラード泊)
8/7	レニングラード 発	列車	午前 教育視察 午後 自由行動 寝台列車 (車中泊)
8/8	リガ 着	バス	午前 ラトビアの首都視察 午後 自由行動 (リガ泊)
8/9	リガ 発 モスクワ	飛行機	午前 教育視察 到着後ホテルへ (モスクワ泊)
8/10	モスクワ 発	飛行機	ホテル出発まで 自由行動 (機中泊)
8/11	成田(午前)着		解散

の中にあつて、世界最大の国土をもつ隣邦ソ連を訪ね、観光のみでなく、ソ連の人々との交流、ふれあいをはかり、相互理解と友好

好に寄与することを目的として、とくに、今回の視察団は、わが国初めの教職員、教育関係者による視察団であり、多数の参加が期待されている。

旅行日程は左表の通りであるが、ロシア最古の町・ウラジミール、古代ロシア美術史の町といわ

れるスズダリ、白夜のレニングラード、バルト三国・ラトビアの首都でリゾート地として名高いリガなど、バラエティーに富んだ内容が盛り込まれている。

(財)全修協各支部及び友誼協力教育団体を通じて会員募集を行っている。

みちのくへの誘い

内容豊富な特選3コース

湖(泊)② 角館・八幡平・碓氷特約の風俗、伝説にまわる。北半島と津軽の城下町、弘前、小京都・角館、五日間。

コース① 上野・大宮(東北新幹線)盛岡・市内見学・田沢(泊)② 三沢空港・羽田空港・上野駅。

碧い国・四国一周

黒潮おどる足摺岬と高松、高知の史跡をたずねて、五日間。

コース① 東京駅(寝台車中泊)・大原空港・高松空港・高松(泊)② 高松・栗林公園・琴平

みちのく一周

東北ならではの風俗、民話と伝統工芸にふれる一周六日間。

コース① 上野・秋田大宮駅(寝台車中泊)② 秋田・市内見学・入道峠・男鹿半島遊覧・男鹿温泉(泊)③ 大館・男鹿峠・奥入瀬遊覧・十和田湖遊覧・休屋(泊)④ 八幡平・アスピーテライン・盛岡市内見学・小岩井農場・志平温泉(泊)⑤ 毛越寺・中尊寺・松島・湾めぐり・塩釜・秋保温泉(泊)⑥ 仙台(東北新幹線)大宮・上野駅。

奥の細道・みちのく編

旅立ちから象潟まで、大半を旅で過した俳聖・芭蕉の足跡を辿る奥の細道紀行、五日間。

コース① 上野駅・黒磯駅・白河駅、関所・須賀川・飯坂温泉(泊)② 松島・瑞巖寺ほか③ 中尊寺・毛越寺・厳美溪(泊)④ 鳴子・尿前の関所ほか⑤ 封人の家・山寺・立石寺・天童(泊)⑥ 大石田・西光寺・最上川船下り・酒田本間美術館・鶴岡・鶴岡寺・羽後本荘駅(寝台車中泊)⑦ 上野駅。

春の教職員研修旅行おわる

春の教職員研修旅行は、去る三月二十五日から三十一日まで十四コース、参加者数七〇〇名、全団無事に終了した。

本年の傾向としては、新規コースに人が集中し、とくに、春にも東日本方面の研修が望まれ、近畿地区で募集した房総半島コースは、当初計画を上回る参加者数を得た。

第八次中国友好の旅

I 岳陽・桂林・広州・九日門 II 北京・西安・洛陽・鄭州 十一日間

韓国歴史の旅 六日間
中世ドイツロマンとスイス・パリ 十日間

修学旅行の新しい宿泊地

木曾・長良・揖斐の三大河川が伊勢湾に注ぐ... 風光明媚、健全な環境の一施設です。



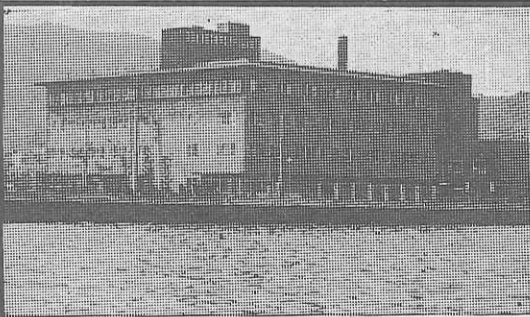
三重県立水郷自然公園
グラン・スパ
長島温泉
三重県桑名郡長島町
電話 05944-2-1311



思い出の修学旅行 印象的な 瀬戸内海の船旅。

- 阪神/別府直航・大型フェリー(毎日1便)
- 阪神/別府航路(毎日2便)
- 阪神/小豆島・高松便(毎日1便)
- 東神戸/日向(宮崎)フェリー(隔日1便)
- ★ 貸切船「こはく丸」もご利用下さい。

お問合せは **関西汽船** ● 大阪市北区梅田1-1 TEL(06)344-7031 ● 東京都中央区八重洲1-4-14 TEL(03)274-4273 及び、各地支店駐在員、旅行代理店へ



いらっしやいませ びわ湖国定公園 近江路の旅へ

- 収容 600名様
- 浴場 150名様
- 設備 全館冷暖房
- 防災 諸設備完備
- 駐車場 20台

政府登録 国際観光旅館 **びわ湖リゾートホテル**
大津市におの浜3丁目2-25 電話 大津(0775)24-2321



高原の四季・静かな憩い

☆ 「女神湖ホテル」から霧ヶ峰をぬけて旧中仙道で山を下りた。木曾もいいが、山を下って追分までの中仙道の宿場の風情はわざとらしさがなくて、しかも世の中のうつかりかわりを感じさせるところが好きだ。

永 六 輔
☆ 〈終りのない旅〉より

女神湖のほとり、山の湖のロマンをそのままに漂わせるようにたたずむ明るく清潔なホテル。

栗科高原、白樺湖へ登り、さらに女神湖へ出て「女神湖ホテル」に泊った。シーズンオフの高原のホテルというのはいいものだ。歩いて一周二十分の女神湖。「白樺が群生していて湖があつて、しかも名前が女神湖でどうですか。教会を建てなさい。そこで結婚式をやらなさい」

女神湖ホテル 〒384-23 長野県北佐久郡立科町芦田 電話 02675-5-6006

案内所 東京：千代田区内幸町2-2-2 富国生命ビル 電話03-591-8844 大阪：北区小松原町2-4 フコク生命 電話06-312-8988

修学旅行の源流を求めて

明治期の修学旅行 <3>

西山文男



西山文男氏

◆当時の修学旅行の特色
 当時の修学旅行の特色を列記すると、
 (一)やはりまた行軍的色彩が強かったこと。
 (二)交通機関の未発達のため、修学旅行に自由を活用する余裕がなかったこと。
 (三)日清戦争後の時代の反響、修学旅行に自由を活用する余裕がなかったこと。
 (四)旅行に付添う人々の顔ぶれが多彩であったこと。
 (五)児童生徒・職員は当然として、その他に父兄、町長又はその代理、労務委員、ラッパ手、小使等が参加した。

さて、修学旅行の発生が遠慮より、その遠慮のものが「花見」「舟遊び」等々慰安(レクリエーション)からという歴史をもつていられることからも理解されるものである。
 (三)旅行によって広い共通の見聞と共同感情を養うことを主体としたこと。(後の国家主義的「国民感情の育成」というおぼろげな意識の育成というおぼろげな意識がうかがえる)。
 (四)しかし、日清戦争を契機として愛国心、敬神の念を喚起させる機会として、積極的に利用されるようになったのである。
 (五)四理化学上の研究を目的として、産業施設や工場見学を行なうという点も、
 (六)今日比較してみても面白いと思ふ姿を二、三抽出してみると、
 (七)修学旅行記念写真
 当時も今日と同じく、修学旅行の記念として記念撮影が行われていた。予め現地の写真

わが故郷の記へ京都

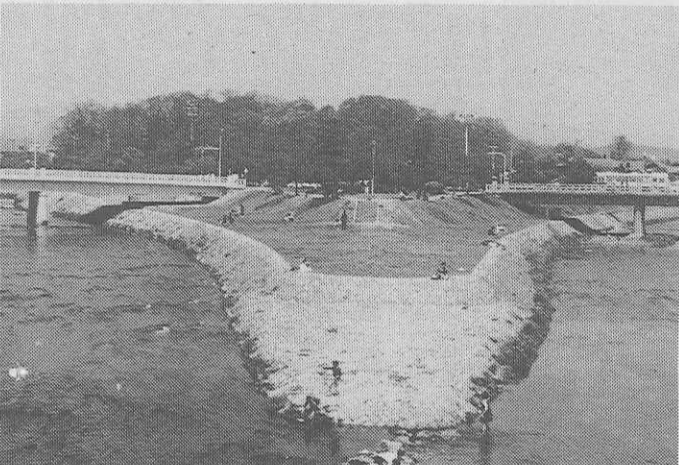
2

幼き日の憶いで

曾田震五

鴨川と高野川の合流点の北にある下鴨神社の森の南側に神社の河合神社の優雅な二画がある。この辺りから本社までを「たすの森」と呼ぶ。森の北部が下鴨神社である。寛文伝説によれば、寛文の祖神建角身命(タケツノミコト)の娘玉依姫(タマヨリヒメ)が瀬見の小川(森の東を流れる小川、みたらし川)で朱塗りの矢松尾大神神、火雷神ホノイカスチノミコトを拾いおいたと云う。懐妊して別雷神(ワケイカスチノミコト)を生んだ。この神は上賀茂神社にまつられ、その親をまつたので御祖神社という。この伝説は寛文氏と松尾の泰氏との提携を示すものであろうか。上賀茂神社は共に古社で、都が京都に遷つて以来、平安京鎮座の神であった。

下鴨神社の例祭で、一キロにわたる行列を見るため沼道に多くの貴族の棧敷が設けられた。今は中人家が密集、札の森を出るまでを見るのが王朝絵巻の雅やかな雰囲気がある。この光景を薄田立草の「望郷の歌」の中に
 葉洩りの日かげ散班なる
 糺の森の下路に
 葵かつらの冠して
 近衛使の神まつり
 と歌っている。また百人一首にも
 「風そよよなるの小川(みたらし川)の夕暮は御被夏(みよしの)なりけり」
 とある。この札の森は京都御所ととも樹木が多く、京都でも「一の老樹が多いところである。上賀茂神社は相国寺の北門より百メートルあまり北に行つたところにある。私の実家のある一帯の氏神である。



下賀茂神社の森 (筆者うつす)

ニノース点描

◇ 国鉄運賃は四月二十日から六・一%の値上げとなる。これで五十三年度以降五年連続、毎年値上げが定着した。これで東京から札幌までの運賃料金が、一九五〇〇円から二〇、五五〇円と二、〇五〇円の増、鹿児島が二〇、二〇〇円から二、三〇〇円と一、〇〇〇円はねる。修学旅行の場合、年度内旧運賃に押えられたとして、大いに注目される。

◇ 桂離宮の全面修理が、去る三月二十四日に完了。二十七日に落成式、五十七年七月の起工から六年の工期九億二千八百万円をかけた、この離宮は、江戸初期の元和年間、八条宮家の別荘として造営され、約五十年の年月をかけて、現状に近い形に整備されたという。約六万九千平方メートル敷地内に、月見台のある古書院と、親王の御座の間がある中書院と、御寝の間がある新御殿、計九百六十平方メートルの建物、北東から南西へ連なり、回遊式の庭園と調和したたたずまいは、日本の美を象徴するといわれている。

◇ 昭和八年来日したドイツの建築家ブルーノ・タウトが絶賛してか、評価が高まり、その名が世界に知れわたった。建築、造園の作者については、小畑遠州(遠州流茶室の祖、江戸幕府作事奉行へ一五七九-一六四一)説と寛永宮廷文化の担い手の一人、戸親王、その子の智恵親王による「父子合作」説があったが、今回の修理のための解体で、後者が有力になったようだ。

◇ 二月から三月にかけて、福島県安達郡本宮町立本宮中学校の修学旅行問題が注目された。
 この経緯は、20数人の反学生徒による授業ボイコット騒ぎが相次いだため、学校では三月中旬に予定されていた二年生の修学旅行を無期延期することとし、PTAも教委も同調。大半の生徒たちの間では「こんな騒ぎで、楽しい旅行が延期されるのは残念だ」という声が強かったという。
 その後、同校では、臨時生徒総会が開かれ、二年生が「楽しい修学旅行を再開してほしい」という要望を出した。PTAも「修学旅行は、生徒にとって楽しい集団行動の場が、問題生徒の軌道修正をさせたという点である。」
 週月曜日を休校日とする。ただし月曜日は祝祭日または振替休日の時は休校しない。
 二、開校時間は午前八時四十五分から午後五時まで、受付時間は午前八時四十五分から午後四時。

お知らせ

元離宮一茶城事務所では、城内整備のため休校日を設けることになった。
 一、昭和五十八年一月一日以降、毎

山陽路 岡山のお宿

10,000坪の庭園を擁し、おもちゃつき、また、ファイアーストームを囲んでのフォークダンスなど、楽しいレクリエーションタイムをご用意して、皆様方をお待ち申し上げております。(500名可能)
 昼食休憩・ガーデンパーティーもご予約を承ります。

政府登録国際観光旅館
 とまた 乃利武 温泉

〒701-11 岡山市栢谷1453
 ☎086294-2321 TELEX. 5922-621

育てる心は、みんな同じ。

●営業時間
 9:00~17:00 (3月16日~11月15日)
 9:30~16:00 (11月16日~3月15日)
 ●修学旅行料金 高校生 1,000円
 中学生 700円、小学生 600円

別府あじむ草原
 アフリカンサファリ
 〒872-07 大分県宇佐郡安楽町大字南畑
 ☎(09784) 8-2 3 3 1代

チロル風のホテルは仲良し8人が一緒です。

集団生活の安全管理と宿泊の生徒さんの自主管理の両面から入念に設計された《スズカビレッジ》 ●全館冷暖房完備 ●防火優秀ホテルとして消防庁長官賞受賞

2人で1台実物のエンジンを分解・組立てる
 250名収容のテクニカルホールの生きた科学教育。
 空へ、水へ、緑の中へ...自分でハンドルを握る「ゆうえんち」
 国際レーシングコースを走るレーサー気分も.....
 そして陽の落ちた広場でファイアーストームを囲んで
 校歌を歌うひととき——
 チロル風ビレッジの一夜、翌朝伊勢湾から昇る朝日も
 忘れがたいもの、どれを取っても
 学生生活を刻んだキラリと光るひとコマです。

昨年一年間で11万人もの学生さんがこの思い出深い修学旅行を体験しています
 「人と科学と自然の接点」
 今年の修学旅行こそスズカを加えた「新近畿ルート」をご検討ください。
 スズカから京・奈良・伊勢・志摩へも2時間の距離
 未来と過去を結ぶ理想の修学旅行コースです。
 陽気なビッグ・レジャーランド
鈴鹿サーキット 三重県鈴鹿市福生町
 電話=0593(78)1111

本社: 東京都中央区八重洲2-6-20 ☎03(274)5821
 大阪営業所: 大阪府東淀川区芝田2-1-1 ☎06(372)1526