

修学旅行実態調査 問題行動(第2回) 中学校

この調査は、一面記載のとおり、昨年引き続き実施したもので、その集計結果は以下のとおりである。

Table with 10 columns: 調査項目, 調査1, 調査2, 調査3, 調査4, 調査5, 調査6, 調査7, 調査8, 調査9. Rows include 事前指導, 現地での指導, etc.

Table with 10 columns: 調査項目, 調査1, 調査2, 調査3, 調査4, 調査5, 調査6, 調査7, 調査8, 調査9. Rows include 服装, 持ち物, etc.

Table with 10 columns: 調査項目, 調査1, 調査2, 調査3, 調査4, 調査5, 調査6, 調査7, 調査8, 調査9. Rows include 自由行動, 危険な行動, etc.

Table with 10 columns: 調査項目, 調査1, 調査2, 調査3, 調査4, 調査5, 調査6, 調査7, 調査8, 調査9. Rows include 宿泊先, 食事, etc.

Table with 10 columns: 調査項目, 調査1, 調査2, 調査3, 調査4, 調査5, 調査6, 調査7, 調査8, 調査9. Rows include 服装, 持ち物, etc.

Table with 10 columns: 調査項目, 調査1, 調査2, 調査3, 調査4, 調査5, 調査6, 調査7, 調査8, 調査9. Rows include 自由行動, 危険な行動, etc.

Table with 10 columns: 調査項目, 調査1, 調査2, 調査3, 調査4, 調査5, 調査6, 調査7, 調査8, 調査9. Rows include 服装, 持ち物, etc.

Table with 10 columns: 調査項目, 調査1, 調査2, 調査3, 調査4, 調査5, 調査6, 調査7, 調査8, 調査9. Rows include 自由行動, 危険な行動, etc.

Table with 10 columns: 調査項目, 調査1, 調査2, 調査3, 調査4, 調査5, 調査6, 調査7, 調査8, 調査9. Rows include 服装, 持ち物, etc.

調査項目 調査1、事前指導 12項目 調査2、現地での指導 8項目 調査3、事後指導 2項目 調査4、自由行動 1項目 調査5、危険な行動 1項目 調査6、服装 1項目 調査7、持ち物 1項目 調査8、自由行動 1項目 調査9、危険な行動 1項目

調査1、事前指導 事前指導の徹底が、自由行動の発生を抑制している。特に、事前指導の徹底が、自由行動の発生を抑制している。特に、事前指導の徹底が、自由行動の発生を抑制している。

調査2、現地での指導 現地での指導は、自由行動の発生を抑制している。特に、現地での指導の徹底が、自由行動の発生を抑制している。特に、現地での指導の徹底が、自由行動の発生を抑制している。

調査1、事前指導 事前指導の徹底が、自由行動の発生を抑制している。特に、事前指導の徹底が、自由行動の発生を抑制している。特に、事前指導の徹底が、自由行動の発生を抑制している。

調査2、現地での指導 現地での指導は、自由行動の発生を抑制している。特に、現地での指導の徹底が、自由行動の発生を抑制している。特に、現地での指導の徹底が、自由行動の発生を抑制している。

調査3、事後指導 事後指導は、自由行動の発生を抑制している。特に、事後指導の徹底が、自由行動の発生を抑制している。特に、事後指導の徹底が、自由行動の発生を抑制している。

防炎布団リース 販売もいたします。 京都市消防局 近畿日本ツーリスト(株) 防炎寝具製造認定工場 寝具工業所

安全は防炎寝具から 防炎製品 防炎製品認定委員会 財団法人 日本防炎協会

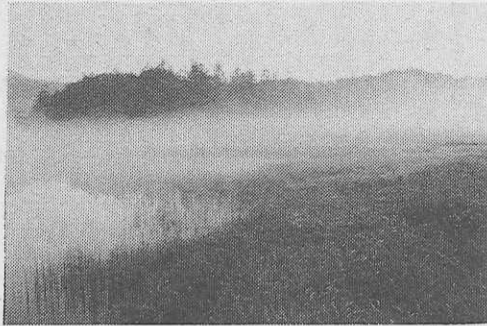
# '84研修旅行 写真作品入選をみる

夏の全国教職員研修旅行(教育研修企画主催・財全修協)恒例の作品募集は、全国から写真部門百一点(応募者三十九名、紀行文・詩歌など三十点)の応募があり、去る十一月二十七日全修協大阪事務所にて写真部門の審査

会を開き入選作品を決定した。今回の入選作品は以下の通りであるが、「北海道知事賞」「北海道観光連盟賞」は該作品がなく見送られた。

## 百余点の中から厳選

- 入選
- ▽「ねぶた」 尾瀬コース 木嶋市之進(新潟県糸魚川市)▽熊野古道を訪ねて 熊野古道を訪ねて 熊野古道を訪ねて 熊野古道を訪ねて 熊野古道を訪ねて
  - ▽「ねぶた」 東北三大祭り 野古道を訪ねて 熊野古道を訪ねて 熊野古道を訪ねて 熊野古道を訪ねて
  - コース 安間響(静岡県清水高等学校)▽「尾瀬沼の朝」 岡市朝陽第六小学校▽「今日」 瀬コース 永田喜久子(兵庫県津名郡津名町)▽「尾瀬のオセ
  - コウホネ 尾瀬コース 木嶋市之進(新潟県糸魚川市)▽熊野古道を訪ねて 熊野古道を訪ねて 熊野古道を訪ねて 熊野古道を訪ねて
  - 野山コース 渡辺作(山形県鶴岡市朝陽第六小学校)▽「今日」の運勢は? 山陰一周コース 鶴沢芳枝(千葉県東金市)

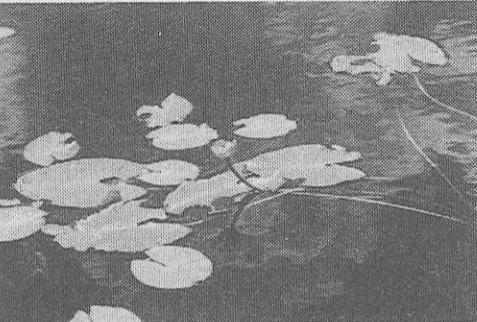


▲「尾瀬沼の朝」

永田喜久子(兵庫県津名郡津名町)



▲「熊野古道を訪ねて」



▲「尾瀬のオセコウホネ」木嶋市之進(新潟県糸魚川市)



▼「ねぶた」安間響(静岡県清水高等学校)

## 研修旅行作品から

「奥の細道・芭蕉を訪ねて」に参加して

奥田 純子

第四日大石田の西光寺で、「五月雨を集めて涼し最上川」の句碑の由来を聞く。これは、歌仙で、主人高野一栄のもてなしに対する謝辞であったという。

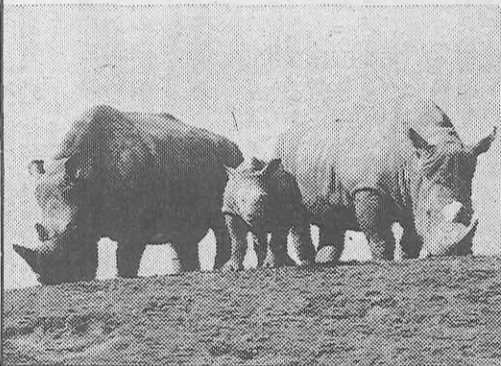
古口から草薙まで約一時間最上川の舟下りを楽しむ。「五月雨を集めて涼し最上川」最上川を海へ入れた最上川「最上川」などの句が美感としてとらえられた。年老いた船

頭さんの「最上川舟唄」が緑濃い両岸に響き渡り、青空に吸いこまれていくようで、とても味わい深かった。

象潟は松島と並んで、芭蕉の大きな目的地であった。「松島は笑うごとく、象潟はうらむごとく」と書かれたが、一面の濁に小島が浮かぶさまは、さぞ美しかったろうと思われ。西施のようになつた美女の説明を聞いていきたく、他の研修旅行にも参加して見聞を広めたいと思う。

富山県下新川郡横山小学校

### 育てる心は、みんな同じ。



●営業時間  
9:00~17:00 (3月16日~11月15日)  
9:30~16:00 (11月16日~3月15日)

●修学旅行料金 高校生 1,000円  
中学生 700円、小学生 600円

別府あじむ草原  
AFRICAN SAFARI  
〒872-07 大分県宇佐郡安心院町大字南畑  
(09784) 8-2 3 3 1代

### 大阪・神戸 直行便 別府



12,000トン  
さんふらわあ

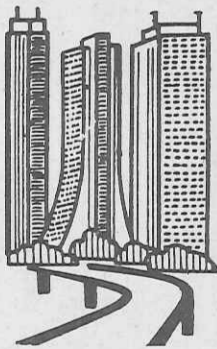
大阪南港 19.00発 神戸中突堤 20.30発 別府 8.00着  
8.20着 6.50着 19.20発

修学旅行に 貸切専用外航純客船 さんふらわあ7も ご利用ください。

営業部営業課 大阪市北区梅田1-1 ☎(06)344-7031  
東京支社 東京都中央区八重洲1-4-14 ☎(03)274-4273  
及び各支店、営業所、旅行代理店へ

くしま観光グループ  
関西汽船

### 首都東京を見て、何かを!



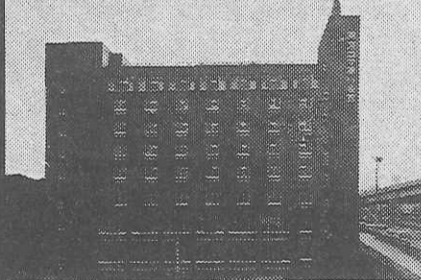
#### 学校単位のご貸切りでご利用下さい

30年の経験を生かす 50旅館 8000名収容

## 本郷の旅館へ

### 本郷旅館協同組合

〒113 東京都文京区本郷4-36-3 TEL 03-813-9381



ホテル<全館和室>  
東京都港区六本木1丁目7番地  
TEL (03)585-1046(代表)

東京コマ旅行会館は  
第8回優秀防火建築表彰で  
建設大臣賞を受賞いたしました。  
東京でのお泊りは  
安全設備を誇る当会館へ。

東京タワー、国会議事堂を間近かに望む東京の中心にあり、8階建の近代ビルで、修学旅行の皆様に、より有意義な旅行をしていただくために、清潔で低廉に、しかも最新の設備をほどこした全館和室の観光旅館です。

### 東京 コマ旅行会館

## 「今日」に触れ、学び、修める、モトピア体験。

興味こそ学びの原点。モータリゼーションへの興味を通して、若者のこころに語りかける有意義な修学旅行が、多くのご支持をいただいています。

エンジン教室、工場見学、実際に運転できるのりもの…。ゆたかな自然のなかで、触れて、確かめて、楽しみながら理解する。それがモトピアでの修学旅行です。鈴鹿サーキット、多摩テックには、そんな意義深い体験を快適なものにする施設がいろいろ。リラックスできる専用ホテルでのお食事や、キャンプ場での野外炊飯をはじめ、旅の夜を彩るファイア・ストームの解放感に、忘れ難い思い出がつけられることでしょう。



防火優秀施設 消防長官賞受賞



陽気なビッグ・レジャーランド  
鈴鹿サーキット  
〒510-02 三重県鈴鹿市稲生町7992/☎(0593)78-1111  
●名古屋または大阪より近鉄特急白子駅下車直通バス  
スズカから京・奈良・伊勢・志摩へ62時間の距離。  
未来と過去を結ぶ理想の修学旅行コースです。

緑のモトピア  
多摩テック  
〒191 東京都日野市程久保1/☎(0425)91-0820  
●京王線多摩動物公園駅下車直通バス

ご視察のお申し込み、資料ご請求は…  
ホフタラバド  
名古屋営業所/修学旅行課:〒450 名古屋市中村区名駅3-12-12  
竹生ビル☎(052)571-7176  
本社/東京営業所:〒104 東京都中央区八重洲2-6-20  
ホンダ八重洲ビル☎(03)274-5821  
大阪営業所:〒530 大阪市北区芝田2-6-30  
梅田清和ビル2F ☎(06)372-1526