



旅

「熱烈歓迎」今もなお 再び訪ねた中国

鈴木春之助

全修協では日中の友好を深めるため去る五十年、学校長による第一次訪華団を派遣...

再度の訪問に感謝

北京の宿舎である友誼賓館を出発したバスが、西北に向って走る...

交通混雑は一段と

八月六日の午後、三十六度を中心し、この夏、全修協の第五次日...

民謡も移り変わり

中国東部の青海省に「重原情」といって、草原に羊を追う若人...

懸命な外貨獲得も

ホテルでの昼食や夕食時に飲むビールも前回は無料でしたが...

中国訪問の心構え

中国側は若干の様変わりがあるが、中国側は若干の様変わりがある...

今様・奥の細道

巡錫の形に笠一杖の旅でなければ、百聞は一見に如かずという...

釘持杜宇

その文章は真実を伝えているか、誇張しているのかも判る。

京・北山とところどころ

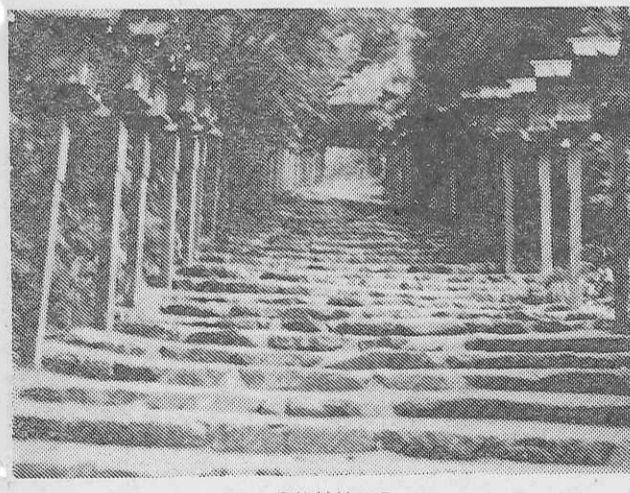
京都へ入って貴船に向う。市原のバス停で下車、道は左、貴船、鞍馬と右、静原に別れる...

祈禱には馬を献じて しぐれ煙る水神の古社

時ならず時雨(つゆ)が来、うっすらたる樹木で川をおおって替わることが見えている...

女人えにしの貴船神社

神社に着く、神社の付近、ひやひやに涼味(ひやひや)が漂う。...



貴船神社の入口

Chorofu Hotel advertisement featuring a large headline 'Chorofu Hotel is a friendly 8 people together' and details about group travel services.