

運賃格差の解消

全修協と三地区協が要望

実現は困難な見通し

高木園鉄 「計画輸送で負担増」

こと五月に行われた国鉄運賃値上げについて、修学旅行団体に限り七月まで旧運賃の特...

各修旅委でも活躍

この問題は去る六月の三地区修旅協(福井修旅協)では八月二十九日、旅協連合会が...

学校間で不均衡も

国鉄総裁あての要望書

五月二十日の実施されました修学旅行団体に対し、秋学期運賃値上げに当りては、計画輸送を行...

栃木県間々田中の修学旅行

校長に就いて十三年がすぎた。その間、修学旅行の引率で関西へいくたびに思うのであるが、とうとう五十年もバスを走らせて、年一世紀の目撃者としてきたもののか、乗車、人員点呼のあり、また、時間の無駄なほど、まさに非効率である。旅先でまた全生徒団体の物理的頂点に立ち、古参教師が一切をこころにきか...

生徒の希望も組入れ

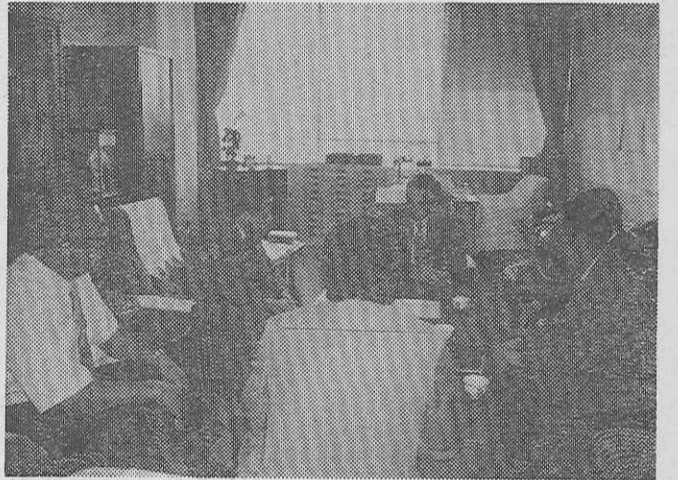
泊地変え新機一転図る

①……長浜 精

(一)前年一世紀、大集団の無多の責任は、たんなる付添いする、手も無沙汰の感を深くす。このような事情によって編成される修学旅行団体に対し、秋学期運賃値上げに当りては、計画輸送を行...



長浜 精氏



【写真】「秋学期旧運賃」を要望する三地区修旅協の代表、高木園鉄運輸部長と面会して要望書を提出した。

小泉松雄氏(前出)は八月十二日、国鉄旅客局に中沢洋世管理課長を訪ね高木園鉄総裁あての要望書を提出した。

四月早々から修学旅行の助言の中心、事前調査が生徒の手で進められた。二次と何回かのコースの変更は相当困惑が上った。それも生徒たちの熱望の表現であった。

Wild World Safari advertisement with giraffe image and text: 動物とのふれあい。フレッシュな体験。ご要望により、獣医・飼育係による動物教室を開講いたします。

Onna no Kami Lake Hotel advertisement: テラスを降りると、そこはもう湖。すぐ近くの赤沼平という湿原の一部を堰き止めて、女神湖と呼ばれる人造湖ができてから風景は一変した。

Hakone Kogen Hotel advertisement: 眼下に芦の湖、ひろがる湖尻高原。静寂のなかに憩いのひととき。修学旅行の専用旅館。箱根高原ホテル

Biwako Tourist Hotel advertisement: いらっしゃいませ。びわ湖国定公園。近江路の旅へ。政府登録国際観光旅館。びわ湖ツーリストホテル

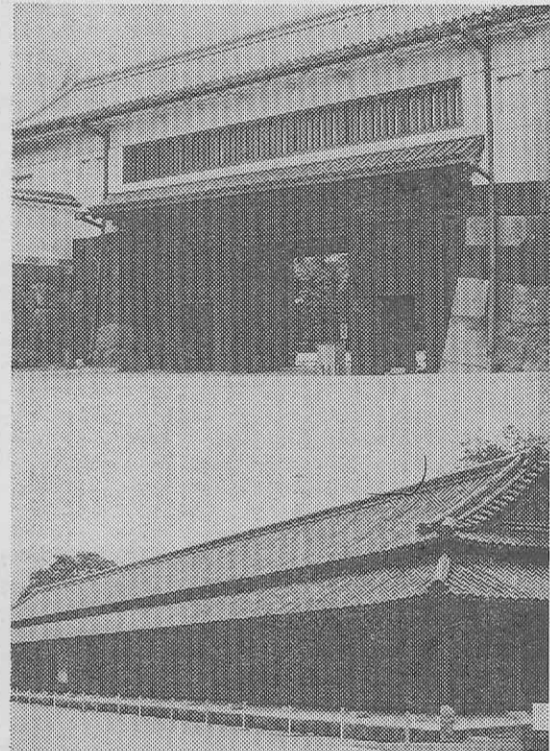
今も江戸城の面影

皇居東御苑 <1>

—石垣に秘める大奥の姿—

東京の名所

さいきんの歴史ブームによって江戸城の一部として開放されている皇居東御苑は秋とともに見物客で賑わっている。くわがらには虫がすたき、広大な地域を渡る風もさわやか。皇居東御苑は皇居の東方にあり、旧江戸城の本丸および二の丸を中心とし、面積は約二十二万平方メートルにおよぶ。江戸城は昭和三十三年五月に文化財保護法で石垣、門、櫓などが特別史跡に指定された。皇居東地区は昭和三十三年から工事に着手、自然の姿を生かすとともに諸整備を行い、四十三年十月から一般に公開されている。



江戸城の旧地は、平安時代の末期から鎌倉時代にかけて江戸氏が居るをまかえていた。江戸氏が退去後、長祿元年(一四五七)太田道灌がここに居城をかまえ、文明十八年(一四八六)まで、三十年間その城主であった。その後、上杉氏(三十九年間)北条氏(六十七年間)がここを領有したが、天正十八年(一五九〇)徳川家康が入城して、慶長八年(一六〇三)ここに幕府をひらき、明治元年(一八六九)皇居となるまで徳川氏の居城であった。

江戸城は徳川氏入国後、家康、秀忠、家光の三代にわたって、さらに拡大強化され、寛永十三年(一六三六)外郭の城門まで完成してわが国最大の城郭となった。皇居となったのは旧江戸城の内郭である本丸、二の丸、三の丸、西の丸および吹上御苑そのほかの地域である。西の丸には宮中の諸行事が行われる宮殿が、吹上御苑には両陛下のご起居である吹上御所がある。

二の丸には徳川将軍の世嗣その他の殿舎があった。寛永十三年

今様・奥の細道

①……… 剣持杜宇

はじめに
こんな大それた表題をうけてどうかと思う。しかし、一方でそれよりも思う。表題としてはこれが最も似つかわしいと思

と題をなして展開してきた川柳とに分かれる。そして、俳句の場合に、いわゆる明治になって正岡子規が提唱した本立ての俳句(前書が必要とせぬ俳句)で「おめ」が現在のお命脈を保っている俳句である。

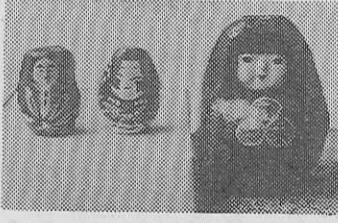
従って、西暦時代の俳句を理解するには、この時代感覚のズレを頭に入れておかなければならない。つまり、現在のような写生俳句だけでは律し切れない領域のある俳句を考へてかからないと西暦俳句を解釈しようとする場合に難解であるからだ。その昔の俳諧から「同じ五、七、五の韻律をもつ俳句を主として発達してきた俳句

世界のあつたのである。何人かの俳諧師が相寄って、連歌を巻く場合に、例えは半紙を二つに折り、その表半分を二折(ついで)といひ、裏半分を二折(ついで)といひ、裏半分を二折(ついで)といひ、折に折む句は自然発生的なものが通例である。即ち現在の写生俳句とでもいおうか。但し、二折になつて神祕、寂滅、無常感を詠い込むのが句作の礼儀作法であつたのである。

俳は感情の文学であり、體は理知の文学と言つても差支ないと思つ。一折にも多少は出づるであらうが、特に二折を巻く時には前述の神祕、寂滅、色慾、諸行無常の心を詠い込むわけである。従つて「おめ」の「ついで」の豊富な知識を持つことが、当時の俳諧師に求められていたこととはまちがひない。(ついで)「奥の細道」研修旅行参加者、社社市久代二七〇五。

郷土の玩具
〇西国地方は東北に比べ、郷土玩具の宝庫といわれ、現在でも約六百種が知られている。とくに人形浄瑠璃の伝統をもつ人形(くりがさかんで「回波木偶人形」「竹細工人形」「ヌキヌキ人形」などがあつた。

〇松山の姫だるま(写真)右は松山市のもので、応神天皇の産衣姿をうつしたもので、神功皇后の三體征伐のとき、伊予の道後で伊佐爾波神社に参詣、そのとき、筑紫の飯田の浜で養物と干珠満珠の宝を供えて心神天皇を産まれた。この故事から明治四年(一八七二)に人形師が桐材で天皇の幼な姿を作り、同二十七年(一八九四)ごろから売られるようになった。この人形師が死んだらば張子製のものも張子(ついで)平らな頭に金色の紙が張つてあつたので一名



が作られるようになった。子供の人形として愛されていくほか、病氣快癒のまじないとしても珍重されている。旧正月の伊予豆比古神社の春祭りに売られる。

〇高知の女だるま(同中央)は高知市のもので、文化年間は道後の湯神社などの春日で売られている。姫だるまの前身といわれるが、本当のことはいわれない。

(資料と写真提供・全修協中央研修部)

皇居東御苑の公開
▼月曜、金曜日は十二月二十五日から翌年一月三日までは休み。月曜、金曜日は祝日のときは公開(天皇誕生日は除く)▼午前九時から午後四時まで(入園は午後三時まで)▼入園は大手門、平川門、北詰橋

皇居東御苑の公開
▼月曜、金曜日は十二月二十五日から翌年一月三日までは休み。月曜、金曜日は祝日のときは公開(天皇誕生日は除く)▼午前九時から午後四時まで(入園は午後三時まで)▼入園は大手門、平川門、北詰橋

大正十二年(一九二三)の全焼、同十四年から四十二年にかけて復元、また、高麗門と行儀櫓を修理、櫓形式の大手門が再建された。

【百人番所】同心番所の前に大きな石垣がある。これは大手三の門渡櫓の台石である。その南、左側の大きな長い櫓が百人番所。この番所は大手三の門を守護したといわれ、徳川氏と幕府のあった甲賀組、根来(ねの)組、伊賀組および二十五騎組が警備に当たった。各組に同心百人ずつが所属したので百人番所といわれたといふ。

【同心番所】江戸時代、城内の警備はなかなか厳重であった。大手門を入ると現在の守衛所あたりに大きな番所があり、西に進むと通路は左右から石垣でせまめられる。そこに入る右側に同心番所がある。これは同心が詰めて警備にあつたといふのである。百人番所にいって小さな建物。

修学旅行のお宿に全館を開放

- 延暦寺会館本館
 - 別館比叡
 - 延暦寺会館第1別館
 - 延暦寺会館第2別館
- 収容 600名様



〈国際観光旅館〉
比叡山 延暦寺会館
TEL 0775-78-0047・0554
TELEX 5464-917

- ☆素晴らしい琵琶湖の夜景
- ☆根本中堂で早朝の座禅
- ☆スッキリした気分でのコースへ
- ☆頭のよくなる精進料理
- ☆夜間は講話や映画上映を無料でご奉仕

若者・紺青の海・純白の船

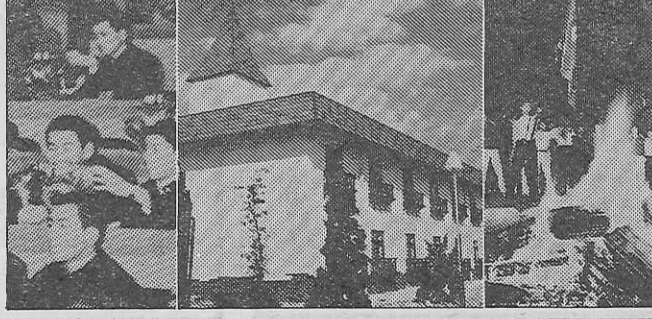
貸切専用純客船
さくら (13,000トン)
ひかり (4,000トン)

- ・スケジュール・コースはご自由に
 - ・船内でのグループ活動・学習に最適
 - ・旅客定員 1,800名
 - ・全室エアコン完備
 - ・サロン・休憩室・医務室完備
 - ・一般客との混乗なし
- ①大島運輸株式会社東京支店 東京都中央区日本橋通1-3-11 浅野ビル9F TEL 03-273-8911

チロル風のホテルは仲良し8人が一緒です。

集团生活の安全管理と宿泊の生徒さんの自主管理の両面から入念に設計された《スズカビレッジ》 ●全館冷暖房完備 ●防火優秀ホテルとして消防庁長官賞受賞

2人で1台実物のエンジンを分解・組立てる
250名収容のテクニカルホールの生きた科学教育。
空へ、水へ、緑の中へ…自分でハンドルを握る“ゆうえんち”
国際レーシングコースを走るレーサー気分も……
そして陽の落ちた広場でファイアーストームを囲んで
校歌を歌うひととき——
チロル風ビレッジの一夜、翌朝伊勢湾から昇る朝日も
忘れがたいもの、どれを取っても
学生生活を刻んだキラリと光るひとコマです。



昨年一年間で11万人もの学生さんがこの思い出深い修学旅行を体験しています
「人と科学と自然の接点」
今年の修学旅行こそスズカを加えた
《新近畿ルート》をご検討ください。
スズカから京・奈良・伊勢・志摩へも2時間の距離
未来と過去を結ぶ理想の修学旅行コースです。
陽気なビッグ・レジャーランド

鈴鹿サーキット 三重県鈴鹿市稲生町 電話=0593(78)1111
本社: 東京都中央区八重洲2-6-20 03(274)5821
大阪営業所: 大阪府北区芝田町2-1-1 06(372)1526