

海上輸送で奉仕

関西汽船株式会社取締役社長

神野 純一



神野純一社長

財団法人・全国修学旅行研究協会創立二十五周年、心よりお祝い申し上げます。

貴協会が幾多の困難を乗り越えて、今日を迎えられたのも、山本理事長をはじめ役員のみならず、全国教育界の諸先生方の不断のご努力の賜、深甚なる敬意を表するものであります。

弊社におきましても、修学旅行生四十一年間にわたり、修学旅行生輸送に携わらせて頂き、特に昭和五十四年には本格的な外洋クル

全修協がこの度めでたく創立二十五周年を迎えられたことを心からお祝い申し上げます。

創立以来今日まで四半世紀にわたり、秀れた教育者である山本理事長の高邁なる識見と遠慮なき先



明石 孝社長

見性をもって修学旅行事業と教育研究修学旅行事業を開発育成せられ、広くわが国教育界の振興に寄与された貴方今日の輝かしい全修協の隆盛に導かれたものと信じます。

その功績は永遠に全修協の歴史に光を放ち、数多くの実績を累積されておられます。誠にこの同慶の至りでございます。ここに深厚なる敬意を表するものであります。

奇しくも、ほぼ軌を同じうして三十七年には、貴協会の絶大なご尽力により、世界の類をなない修学旅行専用船「わかね丸」が誕生し、昭和四十三年三月には、早くも延べ三、三三七七校、一〇〇万人を突破するに至りました。その後船は昭和四十九年一月、十二月に使命を全うし、引退するまで延べ二十二年に亘り、一五五万人を輸送されてきました。

昭和五十一年には、貸切専用船「こはく丸」を臨時運航せしめ、昭和五十四年には本格的な外洋クル

教育を支える柱に

近畿日本ツーリスト株式会社取締役社長 明石 孝

全修協のご支援で

あおぞら号近畿地区運営協議会会長

芥子 芳雄



芥子芳雄会長

創立二十五周年、心からお祝い申し上げます。全国の教職員、児童生徒と結ばれて二十五年、間接式を迎えられたわけですが、その間、きつ口では語りつくせない数々の苦しみや悩み、そして困難があったことと思います。それらをのりこえ、着実に実績を伸ばされたことに、実に見事です。

……〇……

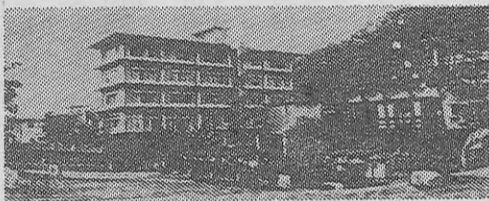
全修協としても、全国組織を構築して、さらに研究を重ね「修学旅行」でなければならぬものを確立したいものです。

そのためには、学校現場より一層密着して、ともに問題解決にあたらないければと考えています。

全修協のますますのご発展を祈念いたしましてお祝いのことばでございます。

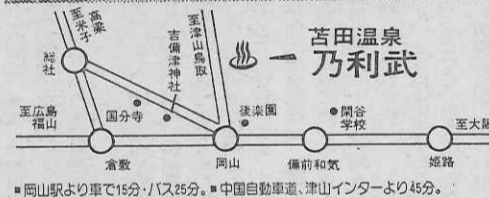
(大阪府小学校長会会長、大阪市立葉菜小学校長)

山陽路 岡山のお宿



10,000坪の庭園を擁し、おもちゃつき、また、ファイアーストームを囲んでのフォークダンスなど、楽しいリクリエーションタイムをご用意して、皆様方をお待ち申し上げております。(500名可能)

昼食休憩・ガーデンパーティーもご予約を承ります。



政府登録国際観光旅館
とまた 苦田温泉 乃利武

〒701-11 岡山市栢谷1453
☎086294-2321 TELEX. 5922-621



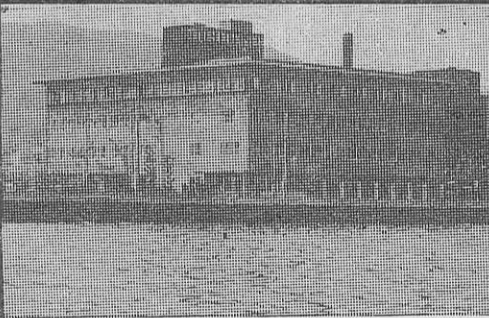
思い出の修学旅行 印象的な 瀬戸内海の船旅。

- 阪神/別府直行・大型フェリー(毎日1便)
 - 阪神/別府航路(毎日2便)
 - 阪神/小豆島・高松便(毎日1便)
 - 東神戸/日向(宮崎)フェリー(隔日1便)
- ★ 貸切船「こはく丸」もご利用下さい。

お問合せは **関西汽船**

- 大阪市北区梅田1-1 TEL (06) 344-7031
- 東京都中央区八重洲1-4-14 TEL (03) 274-4273

及び、各地支店駐在員、旅行代理店へ

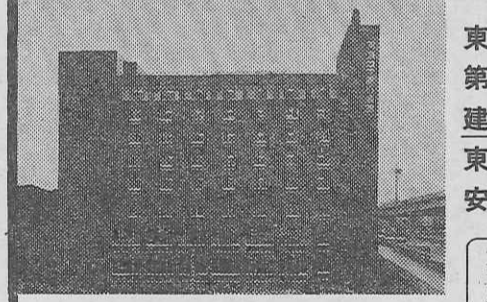


いらっしやいませ びわ湖国定公園 近江路の旅へ

収容 600名様
浴場 150名様
設備 全館冷暖房
防災 諸設備完備
駐車場 バス20台

政府登録 国際観光旅館 **びわ湖ツーリスト・ホテル**

大津市におの浜3丁目2-25 電話 大津(0775)24-2321



東京コマ旅行会館は 第8回優秀防火建築表彰で 建設大臣賞を受賞いたしました。 東京でのお泊りは 安全設備を誇る当会館へ。

東京タワー、国会議事堂を間近かに望む東京の中心にあり、8階建の近代ビルで、修学旅行の皆様により有意義な旅行をしていただくために、清潔で低廉に、しかも最新の設備をほどこした全館和室の観光旅館です。

ホテル〈全館和室〉
東京都港区六本木1丁目7番地
TEL (03)585-1046(代表)

東京 コマ旅行会館

修学旅行の新しい宿泊地

木曾・長良・揖斐の三大河川が伊勢湾に注ぐ、風光明媚、健全な環境の一大施設です。



三重県立水郷自然公園 グラン・スパ
長島温泉
三重県桑名郡長島町
電話 05944-2-1111

高原の四季・静かな憩い

「女神湖ホテル」から霧ヶ峰をぬけて旧中仙道で山を下りた。木曾もいすが、山を下って追分までの中仙道の宿場の風情はわざとらしさが無くて、しかも世の中のうちつかりかきを感じさせるところが好きだ。

永 六 輔
へ終りのない旅より

女神湖ホテル 〒384-23 長野県北佐久郡立科町芦田
電話 02675-5-6006

案内所 東京：千代田区内幸町2-2-2 富国生命ビル 電話03-591-8844
大阪：北区小松原町2-4 フコク生命 電話06-312-8988