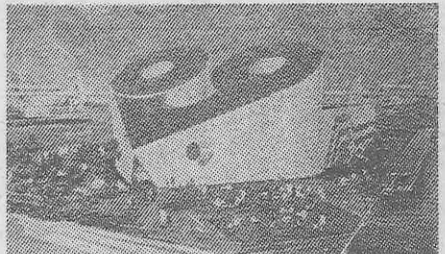
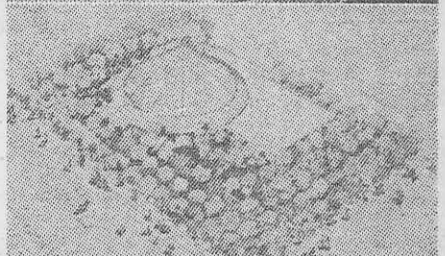


# 広大な地域に

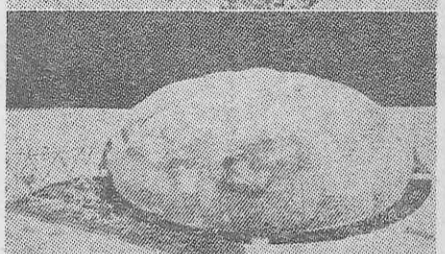
## パビリオン32館



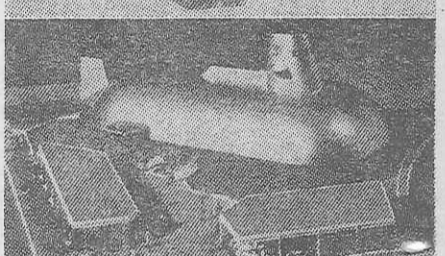
大阪ガス「ワンダーランド」



住友館



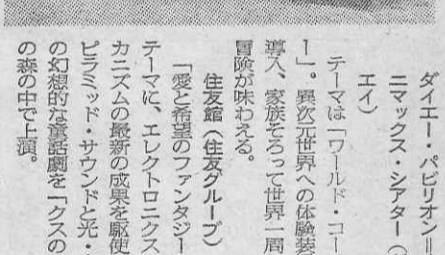
美器クルトパビリオン



ポートピアみどり館



関西電力未来エネルギー館



にぎらめく



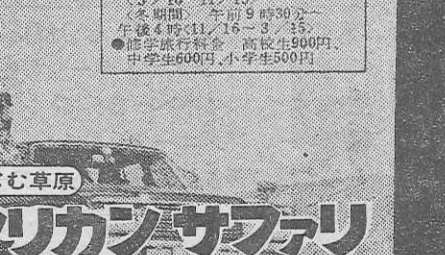
ダイエーパビリオン



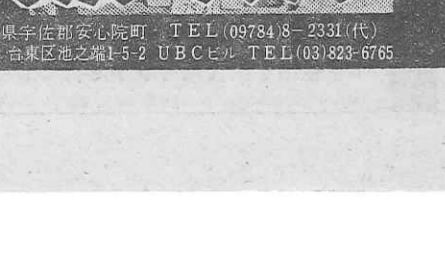
三ツツクス・シアター(ダイエー)



住友館(住友グループ)



「愛と希望のファンタジー」をテーマに、エレクトロニクス・カニズムの最新の成果を駆使し、ピラミッド・サウンドと光・人形の幻想的演出を「アスの本」の森の中で上演。



ポートピアみどり館(三和グループ)

呼びものパビリオンは自治体や一流企業が巨費を投じて建設した、人間と自然のかかわりから宇宙への旅、エネルギーの歴史、歴史の再認識、そして豊かな人間の営み、メルヘンの世界への誘いなど、多岐をきわめている。また外国館も随所に立ち並び、友好親善に絶力をあきらめず、二万四千とされるこの神戸博にかけられる期待は大きい。以下一部のパビリオン案内記。

**テーマ館(神戸博協会)**  
博覧会の基本理念とテーマを表すための、海と人間のかかわりを「海文化」「神戸文化の源流」として展示し、未来の情報システム、開港から約百年間の発展を、双方向映像情報システムを「ハイハイオビスクリーン」で新しい「ハイオビスクリーン」で新しい「ハイオビスクリーン」を体験。  
兵庫県館(兵庫県)  
川鉄地球館(川崎製鉄)  
兵庫県館(兵庫県)  
「兵庫その自派と人間の歴史」をテーマに古代から現代にいたる兵庫の歴史にスポットをあて、歴史の足跡をたどり、地球の歴史の中を、文化および人間の現状を、映画で、地球を紹介する。

**ポートピアみどり館(三和グループ)**  
「海へのいざない」をテーマにも、この宇宙「海」の世界を、北極圏スクリーンと超広角レンズ映写機による新映像方式で、誕生・自然への挑戦・人間の文明・未来への理想を展示。  
「サンタリ・ウォーターランド(サンタリ)」  
「ミラクル・ウォーター」(水の博物館)をテーマに光と音と色による、水の楽しい遊び、幻想的な世界を四つの円型パビリオンで演出する。

**神戸新交通**  
「ポートピアみどり」線、国鉄三宮駅側から人工島のポートピアランドを一周する延長六・四キロの路線で市広島駅まで約十分。車両は明るいアイボリーに、軽快なグリーン・ストライプ。新交通システムはその外観にふさわしく随所に最新技術を採用している。ゴムのタイヤ、専用高架軌道、コンピュータによる自動運転など、どこにでも目立ちながら人気を浴びていく。

**パンダも登場**  
この神戸博人気をあつめるのは、なんといってもパンダの登場だ。五十二年八月、神戸・天津友好都市提携五周年を記念して天津を訪れた香園展神戸市長が各方面に中国産パンダの出現を要請していた。同博覧会ではこのパンダを公開するにあたって誰でもじっくり見られるよう巨額の費用を投じ、総ガラス張りの建物をつくる。観客は螺旋式の通路を順次歩くためどこからでも見る事ができる仕組み。

**修学旅行の扱い**  
旅行業者へご連絡を  
修学旅行は校外学習などの団体旅行業者と相談の上、入場取り扱い、バスの駐車、弁当の手配などについて説明してまいります。くわしくは神戸市中央区三宮町二丁目一六〇五号、神戸ポートピアランド博覧会協会事務局客務課までご連絡(078-331-2119)へ。

**春**  
神戸ポートピアと  
高野山  
期日 三月二十六日(同二十八日)の毎日。  
会費 関東地区六万七千五百円、北陸・東海・中・四国四万七千九百円、九州地区六万八千四百円、北海道、東北および九州地区では原則の会費。学校提示のチラシなどに参照のこと。  
定員 各地区ごとに一千名。  
コース ①東京(九・二四発) ②(三)博多(八・〇〇発) ③(四)新神戸(八・〇〇発) ④(五)高野山(八・〇〇発) ⑤(六)新大阪(二五・〇〇発) ⑥(七)新大阪(二八・〇〇発) ⑦(八)新大阪(三〇・〇〇発) ⑧(九)新大阪(三二・〇〇発) ⑨(一〇)新大阪(三四・〇〇発) ⑪(一一)新大阪(三六・〇〇発) ⑫(一二)新大阪(三八・〇〇発) ⑬(一三)新大阪(四〇・〇〇発) ⑭(一四)新大阪(四二・〇〇発) ⑮(一五)新大阪(四四・〇〇発) ⑯(一六)新大阪(四六・〇〇発) ⑰(一七)新大阪(四八・〇〇発) ⑱(一八)新大阪(五〇・〇〇発) ⑲(一九)新大阪(五二・〇〇発) ⑳(二〇)新大阪(五四・〇〇発) ㉑(二一)新大阪(五六・〇〇発) ㉒(二二)新大阪(五八・〇〇発) ㉓(二三)新大阪(六〇・〇〇発) ㉔(二四)新大阪(六二・〇〇発) ㉕(二五)新大阪(六四・〇〇発) ㉖(二六)新大阪(六六・〇〇発) ㉗(二七)新大阪(六八・〇〇発) ㉘(二八)新大阪(七〇・〇〇発) ㉙(二九)新大阪(七二・〇〇発) ㉚(三〇)新大阪(七四・〇〇発) ㉛(三一)新大阪(七六・〇〇発) ㉜(三二)新大阪(七八・〇〇発) ㉝(三三)新大阪(八〇・〇〇発) ㉞(三四)新大阪(八二・〇〇発) ㉟(三五)新大阪(八四・〇〇発) ㊱(三六)新大阪(八六・〇〇発) ㊲(三七)新大阪(八八・〇〇発) ㊳(三八)新大阪(九〇・〇〇発) ㊴(三九)新大阪(九二・〇〇発) ㊵(四〇)新大阪(九四・〇〇発) ㊶(四一)新大阪(九六・〇〇発) ㊷(四二)新大阪(九八・〇〇発) ㊸(四三)新大阪(一〇〇・〇〇発) ㊹(四四)新大阪(一〇二・〇〇発) ㊺(四五)新大阪(一〇四・〇〇発) ㊻(四六)新大阪(一〇六・〇〇発) ㊼(四七)新大阪(一〇八・〇〇発) ㊽(四八)新大阪(一一〇・〇〇発) ㊾(四九)新大阪(一一二・〇〇発) ㊿(五〇)新大阪(一一四・〇〇発)



マスコット・マーク

**夏**  
神戸ポートピア  
期日 七月二十九日(八月二十三日)の毎日。  
会費 関東地区五万八千円、北陸・東海・中・四国四万九千四百円、北海道、東北および九州地区では原則の会費。学校提示のチラシなどに参照のこと。  
定員 各地区ごとに一千名。  
コース ①東京(九・三六発) ②(三)博多(八・〇〇発) ③(四)新神戸(八・〇〇発) ④(五)高野山(八・〇〇発) ⑤(六)新大阪(二五・〇〇発) ⑥(七)新大阪(二八・〇〇発) ⑦(八)新大阪(三〇・〇〇発) ⑧(九)新大阪(三二・〇〇発) ⑨(一〇)新大阪(三四・〇〇発) ⑩(一一)新大阪(三六・〇〇発) ⑪(一二)新大阪(三八・〇〇発) ⑫(一三)新大阪(四〇・〇〇発) ⑬(一四)新大阪(四二・〇〇発) ⑭(一五)新大阪(四四・〇〇発) ⑮(一六)新大阪(四六・〇〇発) ⑯(一七)新大阪(四八・〇〇発) ⑰(一八)新大阪(五〇・〇〇発) ⑱(一九)新大阪(五二・〇〇発) ⑲(二〇)新大阪(五四・〇〇発) ⑳(二一)新大阪(五六・〇〇発) ㉑(二二)新大阪(五八・〇〇発) ㉒(二三)新大阪(六〇・〇〇発) ㉓(二四)新大阪(六二・〇〇発) ㉔(二五)新大阪(六四・〇〇発) ㉕(二六)新大阪(六六・〇〇発) ㉖(二七)新大阪(六八・〇〇発) ㉗(二八)新大阪(七〇・〇〇発) ㉘(二九)新大阪(七二・〇〇発) ㉙(三〇)新大阪(七四・〇〇発) ㉚(三一)新大阪(七六・〇〇発) ㉛(三二)新大阪(七八・〇〇発) ㉜(三三)新大阪(八〇・〇〇発) ㉝(三四)新大阪(八二・〇〇発) ㉞(三五)新大阪(八四・〇〇発) ㉟(三六)新大阪(八六・〇〇発) ㊱(三七)新大阪(八八・〇〇発) ㊲(三八)新大阪(九〇・〇〇発) ㊳(三九)新大阪(九二・〇〇発) ㊴(四〇)新大阪(九四・〇〇発) ㊵(四一)新大阪(九六・〇〇発) ㊶(四二)新大阪(九八・〇〇発) ㊷(四三)新大阪(一〇〇・〇〇発) ㊸(四四)新大阪(一〇二・〇〇発) ㊹(四五)新大阪(一〇四・〇〇発) ㊺(四六)新大阪(一〇六・〇〇発) ㊻(四七)新大阪(一〇八・〇〇発) ㊼(四八)新大阪(一一〇・〇〇発) ㊽(四九)新大阪(一一二・〇〇発) ㊾(五〇)新大阪(一一四・〇〇発)

**秋**  
神戸ポートピア  
期日 九月二十九日(十月三日)の毎日。  
会費 関東地区五万八千円、北陸・東海・中・四国四万九千四百円、北海道、東北および九州地区では原則の会費。学校提示のチラシなどに参照のこと。  
定員 各地区ごとに一千名。  
コース ①東京(九・三六発) ②(三)博多(八・〇〇発) ③(四)新神戸(八・〇〇発) ④(五)高野山(八・〇〇発) ⑤(六)新大阪(二五・〇〇発) ⑥(七)新大阪(二八・〇〇発) ⑦(八)新大阪(三〇・〇〇発) ⑧(九)新大阪(三二・〇〇発) ⑨(一〇)新大阪(三四・〇〇発) ⑩(一一)新大阪(三六・〇〇発) ⑪(一二)新大阪(三八・〇〇発) ⑫(一三)新大阪(四〇・〇〇発) ⑬(一四)新大阪(四二・〇〇発) ⑭(一五)新大阪(四四・〇〇発) ⑮(一六)新大阪(四六・〇〇発) ⑯(一七)新大阪(四八・〇〇発) ⑰(一八)新大阪(五〇・〇〇発) ⑱(一九)新大阪(五二・〇〇発) ⑲(二〇)新大阪(五四・〇〇発) ⑳(二一)新大阪(五六・〇〇発) ㉑(二二)新大阪(五八・〇〇発) ㉒(二三)新大阪(六〇・〇〇発) ㉓(二四)新大阪(六二・〇〇発) ㉔(二五)新大阪(六四・〇〇発) ㉕(二六)新大阪(六六・〇〇発) ㉖(二七)新大阪(六八・〇〇発) ㉗(二八)新大阪(七〇・〇〇発) ㉘(二九)新大阪(七二・〇〇発) ㉙(三〇)新大阪(七四・〇〇発) ㉚(三一)新大阪(七六・〇〇発) ㉛(三二)新大阪(七八・〇〇発) ㉜(三三)新大阪(八〇・〇〇発) ㉝(三四)新大阪(八二・〇〇発) ㉞(三五)新大阪(八四・〇〇発) ㉟(三六)新大阪(八六・〇〇発) ㊱(三七)新大阪(八八・〇〇発) ㊲(三八)新大阪(九〇・〇〇発) ㊳(三九)新大阪(九二・〇〇発) ㊴(四〇)新大阪(九四・〇〇発) ㊵(四一)新大阪(九六・〇〇発) ㊶(四二)新大阪(九八・〇〇発) ㊷(四三)新大阪(一〇〇・〇〇発) ㊸(四四)新大阪(一〇二・〇〇発) ㊹(四五)新大阪(一〇四・〇〇発) ㊺(四六)新大阪(一〇六・〇〇発) ㊻(四七)新大阪(一〇八・〇〇発) ㊼(四八)新大阪(一一〇・〇〇発) ㊽(四九)新大阪(一一二・〇〇発) ㊾(五〇)新大阪(一一四・〇〇発)

**冬**  
神戸ポートピア  
期日 十二月二十九日(一月二日)の毎日。  
会費 関東地区五万八千円、北陸・東海・中・四国四万九千四百円、北海道、東北および九州地区では原則の会費。学校提示のチラシなどに参照のこと。  
定員 各地区ごとに一千名。  
コース ①東京(九・三六発) ②(三)博多(八・〇〇発) ③(四)新神戸(八・〇〇発) ④(五)高野山(八・〇〇発) ⑤(六)新大阪(二五・〇〇発) ⑥(七)新大阪(二八・〇〇発) ⑦(八)新大阪(三〇・〇〇発) ⑧(九)新大阪(三二・〇〇発) ⑨(一〇)新大阪(三四・〇〇発) ⑩(一一)新大阪(三六・〇〇発) ⑪(一二)新大阪(三八・〇〇発) ⑫(一三)新大阪(四〇・〇〇発) ⑬(一四)新大阪(四二・〇〇発) ⑭(一五)新大阪(四四・〇〇発) ⑮(一六)新大阪(四六・〇〇発) ⑯(一七)新大阪(四八・〇〇発) ⑰(一八)新大阪(五〇・〇〇発) ⑱(一九)新大阪(五二・〇〇発) ⑲(二〇)新大阪(五四・〇〇発) ⑳(二一)新大阪(五六・〇〇発) ㉑(二二)新大阪(五八・〇〇発) ㉒(二三)新大阪(六〇・〇〇発) ㉓(二四)新大阪(六二・〇〇発) ㉔(二五)新大阪(六四・〇〇発) ㉕(二六)新大阪(六六・〇〇発) ㉖(二七)新大阪(六八・〇〇発) ㉗(二八)新大阪(七〇・〇〇発) ㉘(二九)新大阪(七二・〇〇発) ㉙(三〇)新大阪(七四・〇〇発) ㉚(三一)新大阪(七六・〇〇発) ㉛(三二)新大阪(七八・〇〇発) ㉜(三三)新大阪(八〇・〇〇発) ㉝(三四)新大阪(八二・〇〇発) ㉞(三五)新大阪(八四・〇〇発) ㉟(三六)新大阪(八六・〇〇発) ㊱(三七)新大阪(八八・〇〇発) ㊲(三八)新大阪(九〇・〇〇発) ㊳(三九)新大阪(九二・〇〇発) ㊴(四〇)新大阪(九四・〇〇発) ㊵(四一)新大阪(九六・〇〇発) ㊶(四二)新大阪(九八・〇〇発) ㊷(四三)新大阪(一〇〇・〇〇発) ㊸(四四)新大阪(一〇二・〇〇発) ㊹(四五)新大阪(一〇四・〇〇発) ㊺(四六)新大阪(一〇六・〇〇発) ㊻(四七)新大阪(一〇八・〇〇発) ㊼(四八)新大阪(一一〇・〇〇発) ㊽(四九)新大阪(一一二・〇〇発) ㊾(五〇)新大阪(一一四・〇〇発)

### 山陽路 岡山のお宿

10,000坪の庭園を擁し、おもちゃ、また、ファイアーストームを囲んでのフォークダンスなど、楽しいリクリエーションタイムをご用意して、皆様方をお待ち申し上げております。(500名可能)

昼食休憩・ガーデンパーティーもご予約を承ります。

政府登録国際観光旅館

## また 乃利武 温泉

〒701-11 岡山市栢谷1453  
☎086294-2321 TEL. 5922-621

### 修学旅行のお宿に 全館を開放

- 延暦寺会館本館
- 別館比叡
- 延暦寺会館第1別館 (収容 600名様)
- 延暦寺会館第2別館

☆素晴らしい琵琶湖の夜景  
☆根本中堂で早朝の座禅  
☆スッキリした気分で次のコースへ  
☆頭がよくなる精進料理  
☆夜間は講話や映画上映を無料でご奉仕

〈国際観光旅館〉  
比叡山 延暦寺会館  
TEL 0775-78-0047・0554  
TELEX 5464-917

### 首都東京を見て、何かを!

学校単位の貸切りで  
ご利用下さい

30年の経験を生かす 50旅館 8000名収容

## 本郷の旅館へ

本郷旅館協同組合  
〒113 東京都文京区本郷4-36-3 TEL 03-813-9381

### 動物に学ぼう。

アフリカ村もてっかく開村、  
残してください—思い出を。

●営業時間 午前9時—午後5時  
(3/16-11/15)  
(冬期間) 午前9時30分—  
午後4時(11/16-3/15)  
●修学旅行料金 高校生900円、  
中学生600円、小学生500円

別府・あじむ草原  
**アフリカ村サファリ**  
〒872 大分県宇佐郡安心院町 TEL (09734)8-2331(代)  
東京事務所 台東区池之端1-5-2 UBCビル TEL (03)823-6765

今様・奥の細道

釣持杜宇

このおぼろげな「今様」は、薄絹の布を石に当り、そのおぼろげな色を染めて、その模様を染めた。...

「昔は此山の上に待り、往來の人の表章をあらわして此石を試待(しつち)ひはへる」をにんみりて此谷にひき寄せ、石の面を...

「早苗の手も昔の早苗」と書いてある。早苗が最初に作った句は、五月乙女(さおとめ)にしかた望みの早苗...

北朝鮮訪問記

<3>

私たちが、いま訪問している「朝鮮」のすなわち、建設ぶりは、むしろ戦前の「朝鮮」を知っている人には一層驚異的であるに違いない。

南北対照の38度線で

魚谷時太郎

「朝鮮の統一」に対する南北の考え方が「平和的」と「武力」の二つに大別される。この二つに大別される。

金日成主席の確固不拔の指導方針が、またたく間に全土に拡がり、強固な団結心と不屈の勤労精神を...



魚谷時太郎氏

一般に戦後日本の巨大化が文藝界にも波及し、欧米の先進国首都と遜色のない堂々として...

専用船 こがね丸就航 関西汽船で完成



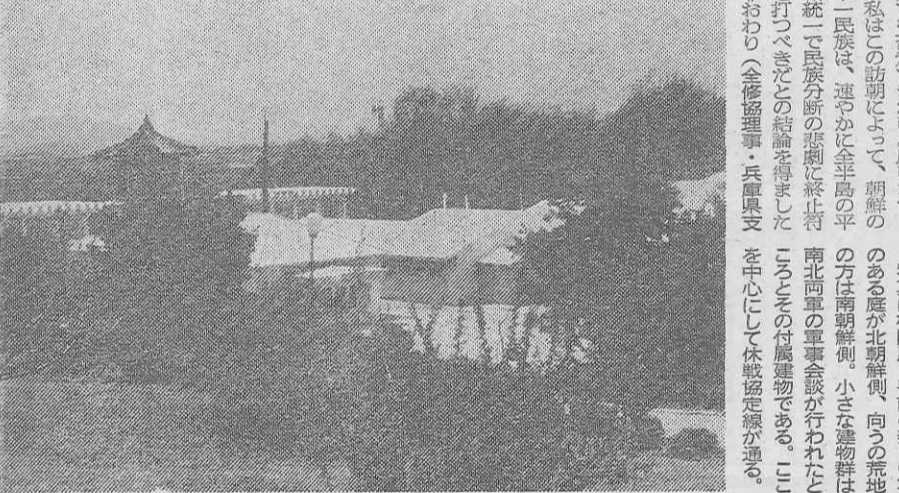
【関西支局】近畿地区中学生などが九州方面の修学旅行に使用する専用船「こがね丸」が、関西汽船株式会社(神戸純一社)...

佐々木二郎氏



故佐々木二郎氏

全修協の福島県元支部長・佐々木二郎氏は脳疾患のため十一月九日、福島市伏拝字沼ノ上三十四八八の自宅で死去した。



東京コマ旅行会館は第8回優秀防火建築表彰で建設大臣賞を受賞いたしました。東京でのお泊りは安全設備を誇る当会館へ。

修学旅行の新しい宿泊地 三重県立水郷自然公園 グラン・スパ 長島温泉

チロル風のホテルは仲良し8人が一緒です。集団生活の安全管理と宿泊の生徒さんの自主管理の両面から入念に設計された「スズカビレッジ」