

今様奥の細道

⑤ 鈞持杜宇

白河新関(一)
芭蕉が白河の関を懐しの地し
た理由は次の通りである。

白河の関は、古来、歌枕として
名高く、例えは能因法師の「都を
ばらばらにたちしごと秋風を吹く
白川の関」や、源頼政の「都には
まだ青葉に花見しかども紅葉散り
しく白河の関」などがある。

【写真】昨年度教職員研修旅行写真コンクール入選作品「北海道A
コース」アイヌの木彫り「原田純孝氏(鹿兒島市立鹿兒島商業高校)



古関の二があるのである。
その新関は峠の上の福馬と栃木
県境にある。境神社というお宮
があり、それぞれの関に「つづつ
ある。雄雉と雄雉と土地の人はい
つづつある。」
「すれも相違に古い宮居であり
さして大きな境内ではないが、一
つの方には文学碑が多く建てられ
た。他の一つは別に銘をなかつた。
文学碑などある宮は峠の上の
方にあるもの。舗道の片側に宮
が並び、反対側の山麓に「白河
関」なる香むした一基の石柱が建
つた。

京の冬の旅

文化財を特別公開

【京都】京都市と同観光協会主
催の第十四回「京の冬の旅」は、
秋められた京の美をたずねての第
五回として各社寺の文化財を二月
十五日まで特別公開する。みやび
とわびの二コースで、社寺と見と
ころをたずねる。
▼みやびコース
【東寺】国宝の五重塔初層内部
好文章、庭園(五百円)【寛永
寺】茶室、蔵、庵、庭園(六百
円)【重文の法堂、聖方丈のふ
り、車止板と名付けられた桜樹で
ある。
山寺守りの老人がひょこり顔
を出した。無断で入り込んだ無礼
を謝す。老人は朝の清掃を終った
のか、方丈、仏殿の見学は随意に
とばかり至極のんびりしている。
方丈と仏殿の間に池があり、カキ
型の橋廊下で繋いでいる。仏殿西
に瀟洒な庭園(江戸後期の庭)が
ある。

京・北山とところどころ

常照皇寺

京の観光バスの入らない、人里
離れた寺院仏閣へ行こうと、気の
合った連中四人、うち一人がマイ
カーを運転、ある日曜日に出かけ
た。

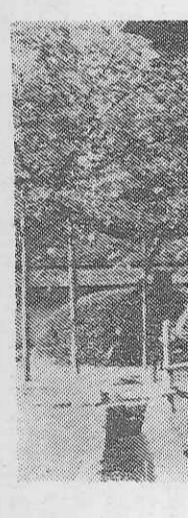
南北朝の悲話ここに
北山杉を縫って山国隊が

る。時折、山深々小鳥の音が聞え
る。勤王門をへり来訪を告げた
が返事がない。大堂の縁に腰かけ
この寺の秘蔵された南北朝の悲話
を回想してみた。

大阪北河内の守口、枚方と二人
ずつ拾っていき、午前八時ごろ高
山街道へと車を走らす。街道の入
口がわからず、堂々めぐりをした
が、ようやく入口を見つけ、高雄
の溪流沿いの山あいの自動車道を
ひた走る。

途程、黙々と植林された北山杉
を眺めているうち、小一時間で常
照皇寺に着いた。北山杉の山を背
にして木立に囲まれた寺、人の訪
れもない両側の深い木立の間の石
畳の段階をあがる。ひんやりとし
た木の間の佇まい、四人の石畳を
踏む靴音だけがあたりの静寂を破
る。

植えたのが今の山国隊である。
本堂裏庭には、さぞや天皇の吉
徳と讃歌がこもっていることであ
ろう。



常照皇寺の庭で

動物に学ぼう。
アフリカ村もてっかく開村。
残してください—思い出を。
別府・あじむ草原
アフリカンサファリ
〒872 大分県宇佐郡安心院町 TEL(09784)8-2331(代)
東京事務所 台東区池之端1-5-2 UBCビル TEL(03)823-6765

研修旅行・
思い出の旅
鈴木 謙次
の観光コースから除外されが
ちなところを組み込まれてお
り、従来の東京観光のみでな
く、地方別な集まりも可能に
してあり、同行者の前歴が教職
員で気楽に話せるなどが
ポイントだと思ふ。
私が参加した春の「高野山
・吉野」の高野山は初めての
筆をおく。(新潟県教職員厚
生財団・継続団員)

旅のしおり
全国各地
小中高校
全99種
御校のコースにマッチした「しおり」が用意してあります。見本無料呈。
北海道から九州まで、小学校から高校まで、あらゆる種別を用意。
見学地図の裏に御校の「旅行要項」をお刷りしています。資料呈。
修学旅行の資料ならなんでもおそろえます。ご照会ください。
修学旅行図書・資料出版 〒601 京都市南区西九条鳥居口町5
(京都駅新幹線口の南西)
株式会社
教材研究所 電話・代表075-681-1591, 2, 3, 4
振替・京都2539

チロル風のホテルは仲良し8人が一緒です。
集団生活の安全管理と宿泊の生徒さんの自主管理の両面から入念に設計された《スズカビレッジ》
2人で1台実物のエンジンを分解・組立てる
250名収容のテクニカルホールの生きた科学教育。
空へ、水へ、緑の中へ...自分でハンドルを握る「ゆうえんち」。
国際レーシングコースを走るレーサー気分も.....
そして陽の落ちた広場でファイアーストームを囲んで
校歌を歌うひととき——
チロル風ビレッジの一夜、翌朝伊勢湾から昇る朝日も
忘れがたいもの、どれを取っても
学生生活を刻んだキラリと光るひとコマです。
昨年一年間で11万人もの学生さんが
この思い出深い修学旅行を体験しています
「人と科学と自然の接点」
今年の修学旅行こそスズカを加えた
《新近畿ルート》をご検討ください。
スズカから京・奈良・伊勢・志摩へも2時間の距離
未来と過去を結ぶ理想の修学旅行コースです。
随気なビッグ・レジャーランド
鈴鹿サーキット 三重県鈴鹿市稲生町
電話=0593(78)1111
本社:
東京都中央区八重洲2-6-20 ☎03(274)5821
大阪営業所:
豊後ホテラフット 大阪府北区芝田町2-1-1 ☎06(372)1526