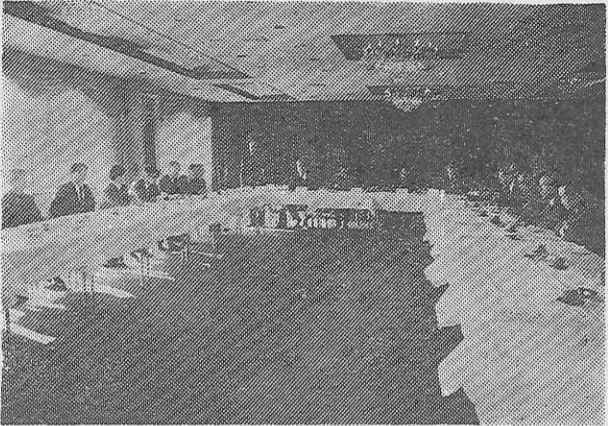


生徒増に輸送力確保

山本理事長「連帯と協調のもとで」



三地区協秋季総会で挨拶する全修協山本理事長 (蒲郡市富貴貴で)

三地区 修旅連絡協総会開く

関東・東海・近畿三地区公立中学校修旅連絡協議会(福井繁会長)の本年度秋季総会は十月十五、十六日の二日間、愛知県蒲郡市三谷温泉・富貴貴に各修旅代表のほかに顧問の全修協理事長・山本種一氏や特別委員が出席して開催。挨拶に立った山本理事長は「連帯と協調のなかで三地区協の運動が着々と進んでいることは同様にたえない。今後も各位が一致団結して修学旅行の改善運動にいそむることを願う」と述べた。「修学旅行実施上の諸研究」をテーマとして、具体的協議を重ね大きな成果をあげた。

旅費高騰、限界に

第一日は午後二時に開会。福井繁会長挨拶のあと顧問の全修協理事長山本種一氏は「この総会は早くも十七回を迎えた。その間、役員は変わっても使命は連続して引きつがれ成果は教育界から注目されている。この連帯と協調の精神によって今後も起るであろう問題に対処し、教育界の期待に応えよう望みたい。全修協は全組織をあげて協力いたす所存である」と述べた。



福井 繁会長

【関東】五十六年度は生徒数が減少するが、五十七年度は約二万名におよび増加が予測される。その対応運動が必要だ。したがって来年のダイヤ改正時にはその点を考慮し臨時列車などを組み入れるよう国鉄に要望したい。

【近畿】すでに二年間にわたる運動を展開中だ。山陽新幹線にも定期列車の代用も考えられるが、五十五年度の人員を基本として陳情をかき立てたい。

【東海】この対策は各地区に即ち行い、最近の輸送が窮乏な現状から根本的に是正しなければならぬ。

修学旅行新聞

発行所 財団法人 全国修学旅行研究協会
発行人 早川泰雄
東京都千代田区西神田 8-7-1
電話 2426・2932 (262) 2426
電報 3-36337

修学旅行は学習を社会に移したもので、生活指導及び集団訓練の好機会であり、教育計画の一環として行なう学校教育に極めて重要な行事である。従って修学旅行を安全かつ有効に実施するための企画及び運営を科学的に調査研究して、常にその改善に努力し、教育効果の充実に努める事は必要であり教育界に課せられた義務である。

事務局会議ひらく

12月4日、全福協が

全福協 横枝元会長、加藤副会長、事務局会議は十四日午後二時三十分から東京・千代田区日本教職員組合、日本教職員会、日本生活協同組合学協部の日本教育会館会議室で開催。全福協からは前田事務局長が出席。全福協からは前田事務局長が出席。全福協からは前田事務局長が出席。

研修旅行に積極方策

全修協の地区会議終わる

全修協は十一月六日の東北地区を皮切りに十二月七日の近畿地区まで六ブロック会議を開催。山本理事長をはじめ本部から前田事務局長ほか職員、各都道府県支部長および友誼団体の役員が出席した。

全修協は十一月六日の東北地区を皮切りに十二月七日の近畿地区まで六ブロック会議を開催。山本理事長をはじめ本部から前田事務局長ほか職員、各都道府県支部長および友誼団体の役員が出席した。

全修協は十一月六日の東北地区を皮切りに十二月七日の近畿地区まで六ブロック会議を開催。山本理事長をはじめ本部から前田事務局長ほか職員、各都道府県支部長および友誼団体の役員が出席した。

風紋

十一月のみそかともなると深夜の鐘を想い起す。百八つの煙燭を払い清めて新しい年を迎えるのだ。

学ぶ、残す

自己を見い出す

修学旅行にしたい。

ツリストが
お世話します。

ツリストは学校の主体性を尊重し、その特性に沿った個性ゆたかな旅づくりと積極的に取り組んでいます。地元警察や病院などの協力体制を密にし、万が一の事故にも万全の構え。また、事前指導用の修学旅行映画を制作し、指導の推進をバックアップ。多彩なご要望に綿密なプランで、さばやくお応えしています。

近畿日本ツリスト
運輸大臣登録一般旅行業第20号

全修協役員会

12月12日、東京で開く。全修協の第五十回役員会は十二月十二日午後二時から東京・中央

思い出の修学旅行

印象的な、瀬戸内海の船旅

● 阪神/別府航路 (毎日3便)
● 阪神/小豆島・高松便 (毎日1便)
● 東神戸/日向(宮崎)フェリー (隔日1便)

お問合せは=大阪市港区弁天6-7-15 ☎(06)574-9161
東京都中央区八重洲1-9-9 ☎(03)274-4271
ほか、各地支店駐在員・旅行代理店へ

関西汽船

研修旅行のご案内

沖縄と八重山へ 冬季の2コース

見学地も豊富に組み入れ

秋についで、修学旅行の冬季教職員研修旅行は、十二月二十五日出発の「沖縄と八重山」と来年一月十一日出発の「沖縄と八重山」の二コースで実施される。暖かな南国で、輝く太陽を満喫しながら、同地方特有の景観や風俗のほか、忘れぬことのできなない戦跡など、じょうぶな研修できるだろう。くわしくは、実施都道府県の各修学旅行部、協力機関にお問い合わせのしよ。

沖縄と八重山

▼期日 五十四年十一月二十五日～二十九日(四泊五日)
▼会費 十三万九千八百円(羽田空港～羽田空港)十一万九千八百円(福岡空港～福岡空港)
▼実施する支部 東京都、埼玉県、千葉県、群馬県、茨城県、広島県、山口県、愛媛県、佐賀県、長崎県。

殿内、桃林寺、唐人墓、ヒルギ林、田平海、石垣泊、石垣空港、宮古

見学、中城城跡、中村家、万座毛、ムンビチー那覇泊、南部城跡、ひめゆりの塔、健児の塔、摩文仁、丘、玉泉洞、那覇空港、(福岡空港～羽田空港)

▼期日 五十五年一月十一日～十四日(四泊五日)
▼会費 九万二千円(羽田空港～羽田空港)七万二千円(福岡空港～福岡空港)

▼実施する支部 東京都、千葉県、埼玉県、茨城県、栃木県、群馬県、長野県、山梨県、静岡県、愛知県、岐阜県、富山県、石川県、福井県、滋賀県、京都府、大阪府、兵庫県、奈良県、和歌山県、徳島県、香川県、愛媛県、高知県、福岡県、佐賀県、長崎県。

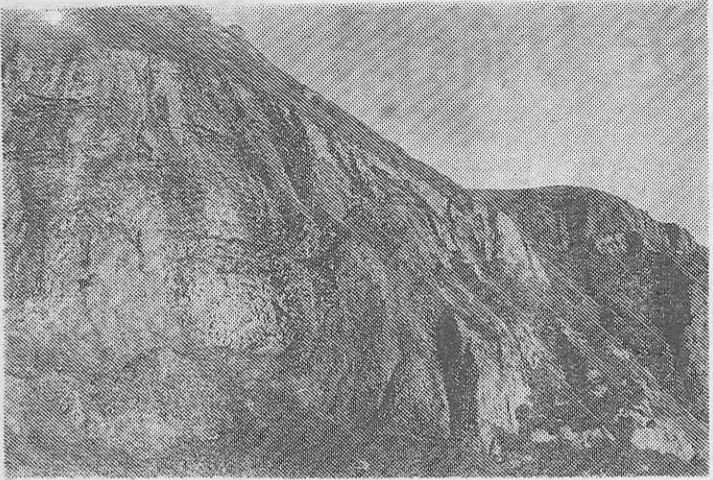
「来年も参加したい」

研修旅行のアンケートから

加者のアンケートの中からは、「来年も参加したい」という声が多く聞かれた。アンケートの結果、来年も参加したいという声は、全体の約8割に達した。これは、前年よりもさらに増加している。アンケートの結果、来年も参加したいという声は、全体の約8割に達した。これは、前年よりもさらに増加している。

知床・納沙布
効果的で、考えさせられることが多かった。風通しがよく、景色も素晴らしい。来年も参加したいという声は、全体の約8割に達した。これは、前年よりもさらに増加している。

九州一周
西都原古墳では長年、この仕事に情熱をかけておられる講師のお話を聞き、ひき込まれるようになった。この深い感動は忘れられない。来年も参加したいという声は、全体の約8割に達した。これは、前年よりもさらに増加している。



眼下に芦の湖、ひろがる湖尻高原。静寂のなかに憩いのひととき。

＜修学旅行の専用旅館＞
〒250-05 神奈川県箱根町湖尻高原
箱根高原ホテル
電話0460-4-8595(代表)

いらっしやいませ
びわ湖国定公園
近江路の旅へ

収容 600名様
浴場 150名様
設備 全館冷暖房
防災 諸設備完備
駐車場 20台

政府登録 国際観光旅館 **びわ湖リゾートホテル**
大津市におの浜3丁目2-25 電話 大津(0775)24-2321

動物に学ぼう。
アフリカ村もてっかく開村、残してください—思い出を。

●営業時間 午前9時～午後5時
(3/16～11/15)
●冬期間 午前9時30分～午後4時(11/16～3/15)
●修学旅行料金 高校生900円、中学生600円、小学生500円

別府・あじむ草原
アフリカンサファリ
〒872 大分県宇佐郡安心院町 TEL(09784)8-2331(代)
東京事務所 台東区池之端1-5-2 UBCビル TEL(03)823-6765

東京コマ旅行会館は
第8回優秀防火建築表彰で
建設大臣賞を受賞いたしました。
東京でのお泊りは
安全設備を誇る当会館へ。

東京タワー、国会議事堂を間近かに望む東京の中心にあり、8階建の近代ビルで、修学旅行の皆様により有意義な旅行をさせていただくために、清潔で低廉に、しかも最新の設備をほどこした全館和室の観光旅館です。

ホテル＜全館和室＞
東京都港区六本木1丁目7番地
TEL (03)585-1046(代表)

東京 コマ旅行会館

「舞楽面」展
奈良国立博物館