



生方実太郎氏

以前から修学旅行の再検討の声が高まってきた。各方面において、日程、経費などいろいろな研究がなされ、従来の修学旅行に、一歩ずつ手が加えられて、意義ある修学旅行の実施がなされているといえる。

本校の修学旅行の実態は、小規模校であるがゆえに、三校合同の集合教育をとり入れた形で、奈良京都をめざし九関西旅行を実施している。本校は農山村の過疎化現象に伴い、生徒数は少なく、その中で中学三年生、女子五年の小学校入学当時から変わらなく、変化を実施している。

一、はじめに

化や刺激に乏しく、集団性や社会性に欠けているのが実情である。本村は四つの中学校があるが、そのうちのへき地小規模校である南郷中、根利中、多那中の三校合計三十五名の集団で、主体的に行動することは教育的意義があると考えられる。

二、修学旅行の指導目標

(一) 各校の地域性を生かし、教師、生徒間の人間関係を深める

(二) 各級の地域性を生かし、教師、生徒間の人間関係を深める

三、生徒の主体的な取り組み

① 生方実太郎

教師は生徒と共に話し合い、その意見を旅行委員会で深めるように生徒の意見をとり入れていくことが大切である。あくまで修学旅行の主体は生徒であり、教師の一方的な指導におおわれることなく、事前、実施、事後の各活動において係分担任、生徒を主体的にとりかかわることができるような配慮と工夫がたいである。

② 事前活動

旅行委員会(三校合同)一両者は相互に話し合う一生涯活動。十一月十九日、第一回、多那中。△教師の修学旅行に対する見解と実践▽修学旅行の計画原案作成について話し合い事項(具体的な内容)△修学旅行の目的と意義について話し合う(昨年度のしりぞきを参考に)▽つつつ度(群馬県利根郡利根村立多那中学校教頭)

来年3月から神戸博

ポートピア'81開く

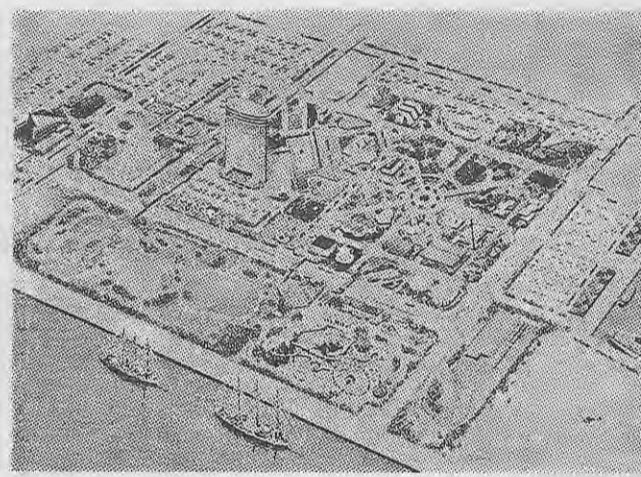
神戸の三宮から約三キロの海上に造成された人工島は、約四十ヘクタール、南北約二・一キロ、東西約三・三キロ、昭和四十四年から着手、現在では新交通システムや新中央病院を建設中である。市民広場や国際交流会館、国際展示場が完成するインターナショナル・スクエアがポートピア'81の会場となる。

東会場にはテーマ館、特別館のほか企業のパビリオンや催物などの国際広場。西会場には恒久施設による国際展示場、サカサや世界の物産パザールのワールド・ウレッシングがある。南側は公園と遊園地、高さ六十三メートルの日本最大の観覧車や回廊コースター、メリーランドなど大型遊戯場がでる。東西会場を結ぶ道路には明

海の文化都市が会場

全修協 修学、研修旅行も計画

神戸の三宮から約三キロの海上に造成された人工島は、約四十ヘクタール、南北約二・一キロ、東西約三・三キロ、昭和四十四年から着手、現在では新交通システムや新中央病院を建設中である。市民広場や国際交流会館、国際展示場が完成するインターナショナル・スクエアがポートピア'81の会場となる。



神戸博・ポートピア'81の予想図

東京コマ旅行会館は
第8回優秀防火建築表彰で
建設大臣賞を受賞いたしました。

東京でのお泊りは
安全設備を誇る当会館へ。

東京タワー、国会議事堂を間近に望む東京の中心にあり、8階建の近代ビルで、修学旅行の皆様により有意義な旅行をしていただくために、清潔で低廉に、しかも最新の設備をほどこした全館和室の観光旅館です。

ホテル〈全館和室〉
東京都港区六本木1丁目7番地
TEL (03)585-1046(代表)

東京 コマ旅行会館

いらっしやいませ
びわ湖国定公園
近江路の旅へ

収容 600名様
浴場 150名様
設備 全館冷暖房
防災 諸設備完備
駐車場 バス20台

政府登録
国際観光旅館 **びわ湖リゾートホテル**
大津市におの浜3丁目2-25 電話 大津(0775)24-2321

修学旅行のお宿に
全館を開放

■延暦寺会館本館
■別館比叡
■延暦寺会館第1別館 収容600名様
■延暦寺会館第2別館

☆素晴らしい琵琶湖の夜景
☆根本中堂で早朝の座禅
☆スッキリした気分でのコースへ
☆頭のよくなる精進料理
☆夜間は講話や映画上映を無料でご奉仕

〈国際観光旅館〉
比叡山 **延暦寺会館**
TEL 0775-78-0047・0554
TELEX 5464-917

修学旅行の新しい宿泊地

三重県立水郷自然公園
格蘭・スパ
長島温泉
三重県桑名郡長島町
電話 05944-2-1111

木曾・長良・揖斐の三大河川が伊勢湾に注ぐ…
風光明媚、健全な環境の一大施設です。

