

研修旅行の特別部会開く

全修協主催の夏季教職員研修旅行の募集はいよいよ大詰め...

各県計画と現状分析

募集推進の意欲たかめる

全修協研修旅行の拡大と募集の推進をはかる特別部会...

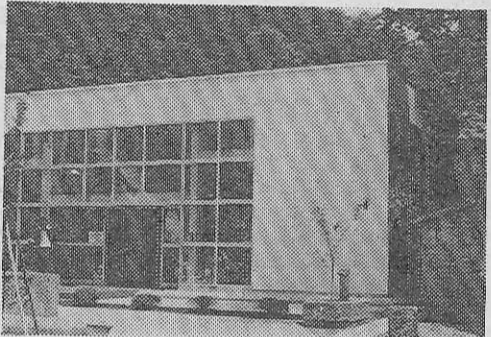
関修委の総会開く

6月19・20日、栃木県那須で

【関東支局】関東地区公立中学校修学旅行委員会...

各県の役員きまる 関東地区の修旅委

- 【関東支局】関東地区の茨城、栃木、群馬、埼玉、千葉各県中学校修学旅行委員会...



壮大な地下の石切場 栃木・大谷資料館

昨年三月、宇都宮市大谷町に開設した大谷資料館...

この資料館は同地付近の地質、石の成因、特徴、分布などの概観...

首都東京を見て、何かを!



学校単位の貸切りでご利用下さい

30年の経験を生かす 50旅館 8000名収容

本郷の旅館へ

本郷旅館協同組合

〒113 東京都文京区本郷4-36-3 TEL 03-813-9381



高原の四季・静かな憩い

薬科高原、白樺湖へ登り、さらに女神湖へ出て「女神湖ホテル」に泊った。

女神湖ホテル

〒384-23 長野県北佐久郡科町芦田 電話 02675-5-6006

チロル風のホテルは仲良し8人が一緒です。

集團生活の安全管理と宿泊の生徒さんの自主管理の両面から入念に設計された《ズカビレッジ》

2人で1台実物のエンジンを分解・組立てる 250名収容のテクニカルホールの生きた科学教育...



昨年一年間で11万人もの学生さんがこの思い深い修学旅行を体験しています...

鈴鹿サーキット 三重県鈴鹿市稲生町 電話=0593(78)1111

須賀川(一)

南湖から須賀川へバスの中... ガイド嬢が二の音を出し...

今様・奥の細道

はできないという彼女の良心が... カケキ... 関はシキでもよいが、いま一...

鮮やかな柱状節理も

奈良 ハイキング・コース

香落溪と 赤目四十八滝

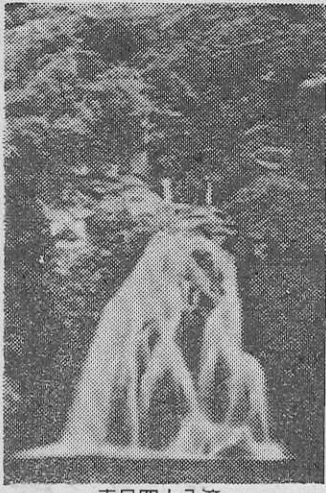
香落溪は赤目四十八滝と香中あ... わせの溪谷である。柱状節理の柱...

柳生街道と 滝坂の道

柳生街道は剣豪の里、柳生と奈... 良を最短コースで結ぶ道。「春...

葛城山麓の道

葛城山麓のふもとを南北に走る古... 道、輝く日差しを浴びて田園の道...



赤目四十八滝



葛城古道

修学旅行のお宿に 全館を開放... 延暦寺会館本館、別館比叡... 国際観光旅館 比叡山 延暦寺会館

特別企画 東京湾内洋上教室... 竹芝桟橋、千葉、房総半島... 東海汽船

2つのビッグマシーンが後楽園に新登場!! スクリーミング 未知の絶叫体験で君に挑戦... VIKING バイキング, ENTERPRISE エンタープライズ

動物に学ぼう。アフリカ村もてっかく開村、残してください—思い出を。アフリカンサファリ

若者・紺青の海・純白の船 貸切専用純客船 さくら (13,000トン) ひかり (4,000トン) 大島運輸株式会社東京支店