

# 専用列車走る

交通

## 修学旅行 在来線で7本 国鉄両労組が協力態勢

本年度春闘の一環として行われた交通ストのうち、国鉄両労組は四月十六日から三日間のストを繰り上げたが、新幹線に限り初日はストから除外した。また、修学旅行団体は全期間を通じて運転することを決めた。これは財団法人・全国修学旅行研究協会(山本種一理事長)と関東・東海・近畿三地区修学旅行連絡協議会(福井繁会長)などが国鉄および両労組に対し強く要望した成果で、組合側も修学旅行の重要性を認識して決定した。この誠意に対し全修協と三地区修学旅行連絡協議会では感謝の意を表している。

国鉄ストは初日の四月十六日に発着する千車にまとめて輸送した。四月十六日に発着する千車にまとめて輸送した。四月十六日に発着する千車にまとめて輸送した。四月十六日に発着する千車にまとめて輸送した。

### 負担増の補償を

新潟県中学校長会申入れ 国鉄スト

【新潟】新潟県中学校長会(沢田 谷敏雄会長)では春闘による国鉄ストの影響を考慮し、国鉄ストを利用したときはその差額を補償してほしいと、同県中学校PTA連合会(飯塚弘会長)と連名で、新潟県教育委員会に申し入れを行った。同会では、国鉄ストによる修学旅行の負担増を補償してほしいと、同県中学校PTA連合会(飯塚弘会長)と連名で、新潟県教育委員会に申し入れを行った。

# 修学旅行と 道徳教育

## アンケートの結果

生徒のアンケート結果をまとめた。生徒のアンケート結果をまとめた。生徒のアンケート結果をまとめた。

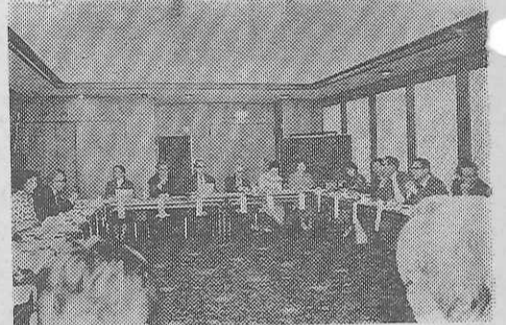
アンケートの結果、生徒は修学旅行が道徳教育に役立つと考えている。アンケートの結果、生徒は修学旅行が道徳教育に役立つと考えている。

## 最終学年に尊い体験

坂田 次雄

生徒は自分の約束の心で、ある小遣いの金額は五千円であった。生徒は自分の約束の心で、ある小遣いの金額は五千円であった。生徒は自分の約束の心で、ある小遣いの金額は五千円であった。

## 研修行事が魅力 全修協都支部で懇談会



財団法人・全国修学旅行研究協会東京都支部(青山良道支部長)は四月二十六日午後二時から千代田区の東京グリーンホテル水道橋会議室に本年春季教職員研修旅行に参加した先生がたを招いて懇談会(写真)を開いた。出席者は、〇ほかのコースを知り合った方、またお会いできるのもあり、局長、鈴木春之助助参、森本良雄



渋谷敏雄会長

要請した。同会によるものでは関東方面へ修学旅行で予定を変更し、バスを利用した西浦原郡東中学校は生徒一人あたり千四百五十円、また、長岡市北中学校は四千円、それぞれ負担増になった。



坂田 次雄氏

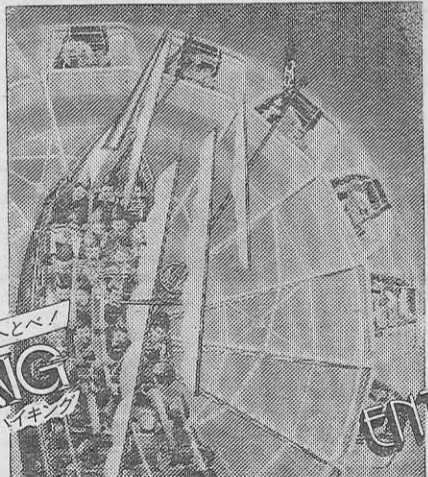
これは、理解を深め感銘を強くしたものである。これは、理解を深め感銘を強くしたものである。これは、理解を深め感銘を強くしたものである。

### 全修協大阪 事務所移る

【関西支局】全修協創立二十五周年事業の一つとして懸案中の大阪事務所(曾田雲五所長)の四階への移転と改装が四月二十四日完了した。

この春登場する新型マシンは「バイキング」と「エンタープライズ」の2機種。ともに欧米で人気沸とうの絶叫マシンだ。この春登場する新型マシンは「バイキング」と「エンタープライズ」の2機種。ともに欧米で人気沸とうの絶叫マシンだ。

2つのビッグマシンが後楽園に新登場!!  
スクリーミング  
未知の絶叫体験で君に挑戦。



絶叫の海へとべ! VIKING バイキング  
絶叫の空へまえ! ENTERPRISE エンタープライズ  
この春登場する新型マシンは「バイキング」と「エンタープライズ」の2機種。ともに欧米で人気沸とうの絶叫マシンだ。

後楽園ゆうえんち 後楽園1-3 問合せ: 03-11-2111(大代表) / 〒112 文京区後楽1-3

いらっしやいませ  
びわ湖国定公園  
近江路の旅へ

収容 600名様  
浴場 150名様  
設備 全館冷暖房  
防災 諸設備完備  
駐車場 バス20台

政府登録  
国際観光旅館 **びわ湖リゾート・ホテル**  
大津市におの浜3丁目2-25 電話 大津(0775)24-2321

首都東京を見て、何かを!

学校単位の貸切りで  
ご利用下さい

30年の経験を生かす 50旅館 8000名収容

**本郷の旅館へ**

本郷旅館協同組合  
〒113 東京都文京区本郷4-36-3 TEL 03-813-9381

またよ

★全修協長野県支部(大鹿進夫支部長)は長野市青木町青木島(五三三)、長野県学校生活協同組合内。電話〇二六二一八五-四〇二。

★財団法人・山口県教職員互助会の事務局長に大野良兵氏が就任。定年退職した前局長の中山助夫氏は同会結婚相談所の相談役に就任。前局長の岡田泰治氏は同県教委福利課主任に。

★川上泰男氏(前千葉県印刷中学校長、千葉県修旅委員、関修委運営委員)印刷村教育委員会教育長に就任。

★竹内直彦氏(関西汽船株式会社 社長)三月三十一日付で〇五二五七-七七一七。

★三井物産(株)は手代田区内幸町二二二番地(生命ビル)に。電話〇三九一八八四四。

★株式会社ホノダンの修学旅行課は名古屋市中村区金沢三二二番地(生命ビル)に移転。電話〇二二二二二。

西欧の人と自然

< 5 >

人自然とのふれあいが深い国。そこにはお互いの信頼が遠く昔から続いているからである。

■ルーブル美術館

芸術とは？ 芸術と民衆の関係とは？ 例えは富士山でみられる駅前のモニュメント、城址公園や東民会館前のある塑像、そして路傍の石仏を除いたら私達の住む町にはこんな作品が目につくだろうか。

ローマでも、フィレンツェでも私は訪れたが都市で、街頭で多くの作品に接してきた。そしてパリも。わずか数日の滞在では、

立山登山道は、アスファルト道路に整備されるまで、いつの間にか石仏が消えた。果たして彼らが私達の面前に再び戻ってくるだろうか。石仏たちは「なんの因果か」この世を嘆いているのだろうか。

魚市場で北海のさまざまな魚を見学し、チームの流れるアワフーブリッジの巻き上げ動力を連想したりする。河畔のベンチでスヌメと遊ぶ。持ち合わせの「ゴ」をかみくだいて食べる。五十歩をこえて、もう一歩、ある知りをしな。こんな街の中で人と動物の小さなふれあいが、こまごまに何十年たっても、こまごまに、お互いの信頼を積み重ねてきた。

「雀の子」そのほけほけのお馬がとろ。やれつな。蠅が手をさする。足をさする。自然の匂いが生まれ自然を愛した日本人。くく自然に騎馬警官が通り、クラシックなタクシーが走るロンドン市街。

新車が走り、光化学スモッグが生まれ、いつの間にか古い街並みが近代化に変わる。白砂の海岸にチトラポッドが並び、松原の姿もめっきり減った。人と動物の住む世界が交錯し物議をかます。消費者は王様の経済大園日本、私は、ホワイト・タワーの中で見た世界最大のタイヤの王冠、アフリカの星の妖(あや)しき光にすっかり毒気をあてられてしまったのだろうか。(おわり) 財団法人・富山県教職員厚生会 理事 保藤所副支配人 写真も。



清水 巖氏

古い歴史が息づく

清水 巖

大英帝国とどこかかめしむ国を連想するが、皇座をいたたく国と、親近感を覚える。その誇り高き光の国も、ヒッピー族の養生園と意外や意外、まことに世の変遷にもまれる苦悩の国ともいえるのだ。

物価は低い。私の最後の買い物は登山ぐつ。その登山ぐつを求めたのに二軒の店を訪ねた。なんとこれは標準的な日本サイズの私の足にあうぐつは、ショーウィンドウ

互助会の事務局長には奥野洋志氏が就任。前局長の岡田泰治氏は同県教委福利課主任に。

★川上泰男氏(前千葉県印刷中学校長、千葉県修旅委員、関修委運営委員)印刷村教育委員会教育長に就任。

★竹内直彦氏(関西汽船株式会社 社長)三月三十一日付で〇五二五七-七七一七。

★三井物産(株)は手代田区内幸町二二二番地(生命ビル)に。電話〇三九一八八四四。

★株式会社ホノダンの修学旅行課は名古屋市中村区金沢三二二番地(生命ビル)に移転。電話〇二二二二。

見学する場所も必然的に限定されコース化されてしまふ。モンマルトルのルーブル美術館、ノートルダム寺院、ベルサイユ宮殿など。街頭の塑像や寺院にいつの間にか消えた石仏、わがもの顔にハトがとり、美観をそねるのも事実は、それでも数多くの作品がある。芸術家たちが、あるいは貴族たちの誇りを世に民衆が受け入れ、愛するのだから、秘密はここにあるのだ。あまりにも多くの作品、人びとは食傷したのだろうか。

ルーブル美術館に入る。展示される作品(絵画)をとりぞろを除くは、ガラスのケースのなかに本物のロープが鑑賞者の間にあるのみである。幼時からの「しつこけ」が、公徳心を養い成長させていると。」「芸術の都パリ」は多くの入びとから理解され、育てられてきた。



眼下に芦の湖、ひろがる湖尻高原。静寂のなかに憩いのひととき。

<修学旅行の専用旅館>  
〒250-05 神奈川県箱根町湖尻高原  
**箱根高原ホテル**  
電話0460-4-8595(代表)

特別企画 東京湾内洋上教室

新しい校外学習・修学旅行に

●生徒250名より ●他校との混乗はいたしません ●使用できる港、東京港・川崎港・横浜港・久里浜港・木更津港・千葉港・船橋港 ●お問合せは…港区海岸1-9-15 ☎03-432-4551 「洋上教室係」又は旅行代理店へ

学年単位で大型客船をチャーターできます。  
高校生…2,000円 小・中学生…1,500円

東海汽船

若者・紺青の海・純白の船

貸切専用純客船

さくら (13,000トン)  
ひかり (4,000トン)

●スケジュール・コースはご自由に ●船内でのグループ活動・学習に最適  
●旅客定員 1,800名 ●全室エアコン完備  
●サロン・休憩室・医務室完備 ●一般客との混乗なし

①大島運輸株式会社東京支店 東京都中央区日本橋通1-3-11 浅野ビル9F TEL 03-273-8911

首都圏で唯一の本格サファリ。

動物とのふれあい。フレッシュな体験。ご要望により、獣医・飼育係による動物教室を開講いたします。

●大食堂800名収容・駐車場2,500台  
●全周映画(ディズニールランドと当園にしかありません)  
●大遊園地  
●修学旅行料金・高橋生¥1,000・中学生¥600・小学生¥500

●野生の王国●  
**群馬サファリワールド**  
群馬県富岡市岡本1 ☎02746(4)2111  
東京営業所 ☎03(836)4588

チロル風のホテルは仲良し8人が一緒です。

集団生活の安全管理と宿泊の生徒さんの自主管理の両面から入念に設計された<スズカビレッジ>

2人で1台実物のエンジンを分解・組立てる  
250名収容のテクニカルホールの生きた科学教育。  
空へ、水へ、緑の中へ…自分でハンドルを握る「ゆうえんち」  
国際レーシングコースを走るレーサー気分も……  
そして陽の落ちた広場でファイアーストームを囲んで校歌を歌うひととき——  
チロル風ビレッジの一夜、翌朝伊勢湾から昇る朝日も忘れがたいもの、どれを取っても学生生活を刻んだキラリと光るひとコマです。

昨年一年間で11万人もの学生さんがこの思い出深い修学旅行を体験しています  
「人と科学と自然の接点」  
今年の修学旅行こそスズカを加えた(新近畿ルート)をご検討ください。  
スズカから京・奈良・伊勢・志摩へも2時間の距離未来と過去を結ぶ理想の修学旅行コースです。  
臨気なビッグ・レジャーランド

**鈴鹿サーキット** 三重県鈴鹿市稲生町 電話=0593(78)1111

本社: 東京都中央区八重洲2-6-20 ☎03(274)5821  
大阪営業所: 大阪府大阪市北区芝田町2-1-1 ☎06(372)1526