

修学旅行に公費制

交通費の全額を補助 父母負担軽減に一と役

東京・中野

公共料金の値上がりで修学旅行の費用も上昇を続けているが、とくに交通費の占める比率が高いため、東京都中野区(青山良道区長)は、今年度から「義務教育の一助として、中学生三年修学旅行の交通費全額を区費で賄うことになった。同区教委は「義務教育の立場から当然の措置」として、交通費の一部負担(東京・豊島区)はあるものの、全額を公費で補助する例は東京都内では初めてという。各方面へのこのような反響をおよぼすか興味深い。

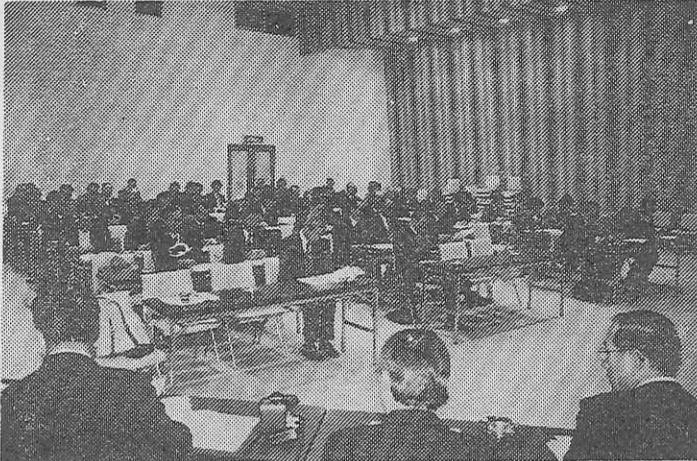
生徒一人に二万円

内訳は、交通費の二万円は現在の中学校修学旅行費の半額以上を占めているため、父母にとっては大きな負担となる。



青山中野区長

東京都中野区(青山良道区長)は、今年度から「義務教育の一助として、中学生三年修学旅行の交通費全額を区費で賄うことになった。同区教委は「義務教育の立場から当然の措置」として、交通費の一部負担(東京・豊島区)はあるものの、全額を公費で補助する例は東京都内では初めてという。各方面へのこのような反響をおよぼすか興味深い。



関修委の研究発表会(渋谷区)

【東支局】五十四年度の関東地区中学校修学旅行委員会(浅香久会長)研究発表会は、二月二十七日午前十時から群馬県渋川市の市民会館講堂で開催。同県はじめ関東各県から中学校長、教諭約八十名が参加した。

集合教育をとり入れた修学旅行

【東支局】五十四年度の関東地区中学校修学旅行委員会(浅香久会長)研究発表会は、二月二十七日午前十時から群馬県渋川市の市民会館講堂で開催。同県はじめ関東各県から中学校長、教諭約八十名が参加した。

集合教育とり入れ 車窓見学の必要性

関修委で研究発表会

【東支局】五十四年度の関東地区中学校修学旅行委員会(浅香久会長)研究発表会は、二月二十七日午前十時から群馬県渋川市の市民会館講堂で開催。同県はじめ関東各県から中学校長、教諭約八十名が参加した。



神部英夫氏



熊井重修氏

全修協本部を強化

神部、熊井氏事務所入り

【東支局】関東方面へ向う愛知、岐阜、三重の東海三県中学生第一陣から新車の運転を開始することになった。

新装のこまどり号

東海 春の第一陣から運転

【東支局】関東方面へ向う愛知、岐阜、三重の東海三県中学生第一陣から新車の運転を開始することになった。

2つのビッグマシンが後楽園に新登場!!
スクリーミング
未知の絶叫体験で君に挑戦。

絶叫の海へとべ! VIKING
絶叫の空へまへ! ENTERPRISE

この春登場する新型マシンは「バイキング」と「エンタープライズ」の2機種。ともに欧米で人気沸とうの絶叫マシンだ。

絶叫の海へとべ(バイキング) スイング角度は最大75度。この角度からの落下は、大倉山ジャンプの傾斜よりもきつ、一種の無重力状態が「バイキング」のダイゴ味。

絶叫の空へまへ(エンタープライズ) スピードが上がるにつれ、20個のゴンドラは空中から地面へ、地面から空中へと360度の大回転を行うそのスリルは、全く新鮮な驚き。

後楽園ゆうえんち お問合せ: ☎811-2111(大代表) / 〒112 文京区後楽1-3

動物に学ぼう。
アフリカ村もてっかく開村。残してください—思い出を。

●営業時間 午前9時—午後5時
③/16—11/15
④(冬期間) 午前9時30分—午後4時(11/16—3/15)
●修学旅行料金 高校生900円、中学生600円、小学生500円

別府・あじむ草原
アメリカンサファリ

〒872 大分県宇佐郡安心院町 TEL(0978)8-2331(代)
東京事務所: 台東区池之端1-5-2 UBCビル TEL(03)823-6765

修学旅行のお宿に
全館を開放

■延暦寺会館本館
■別館比叡
■延暦寺会館第1別館 収容 600名様
■延暦寺会館第2別館

☆素晴らしい琵琶湖の夜景
☆根本中堂で早朝の座禅
☆スッキリした気分でのコースへ
☆頭のよくなる精進料理
☆夜間は講話や映画上映を無料でご奉仕

〈国際観光旅館〉
比叡山 延暦寺会館
TEL 0775-78-0047・0554
TELEX 5464-917

今様・奥の細道

白河古関

手洗石が鳥居の左手にある。花は散ったあとであったが、花咲くころを想像して

細道という所から車は谷間に入る。このあたりのことを「ふるみち」と書かれているが、そのことを意識してかどうかわからない。約千石ばかり土のままに残してあるところがあった。心憎く廻りであると思つたものである。

白河古関は白河神社の社叢の中にあつた。白河神社のある一山はまことに原生林そのままに大木が林立して屋敷の暗いほどの茂りである。

白河古関跡と筆太に書かれた石柱の立つ道端で車を捨て、両側に桑園だつたといわれる一丁ほどの道を入ると「関の清水」といふ

西欧の人と自然

<4>

ジュネーブ駅からパリ行き急行列車。それはスイス・ジュネーブ駅改札を通り、駅構内で出国、続いてフランス入国手続き、そしてその出口はプラット・ホームで、既に列車が待っていた。さあ、いよいよパリに着く。

昨年のパリは冷夏だった。誰かが遠く故国に電話をかけた。高関は三九・四度あった。すると私にはさしすめ避暑に来たことになる。そんな故郷の音信に、きょうも元気に出発する。

ナチュリスト養成講座のとき、何時間も講義を聞いた。しかし、自分を勉強させてくれたのは、歩は外国、なんでも見てもうらやまの散歩としゃべった。六時すぎ、なんどおちおちの消火栓から勢いよく水を噴きだしているではないか。

パリは美しい。こみこみ落ちていない町。その音がすべて水解した。パリの灯は、ネオンサインでは居合わせたのである。

パリの灯は色彩制限

清水 巖

フランスの誇る直径十三センチもあるノートルダム寺院のステンドグラス。マリー・アントワネットが死の直前まで閉められていたコンテ・ヴェルジュリ。幾多の美術師、栄光の革命者たちの渡り、たせえの橋。歩いて歩いても歩きまわらない。シャンゼリゼ通りを始めと

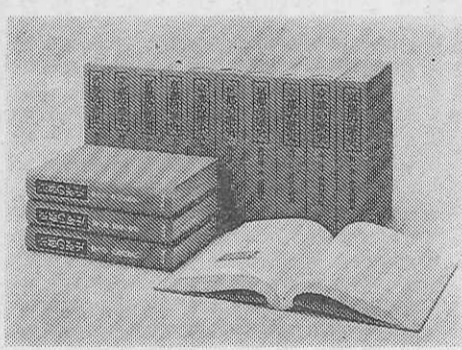


清水 巖氏

パリは美しい。こみこみ落ちていない町。その音がすべて水解した。パリの灯は、ネオンサインでは居合わせたのである。

パリの灯は、赤や黄色を制限し、いわゆる電球色一本である。シャ

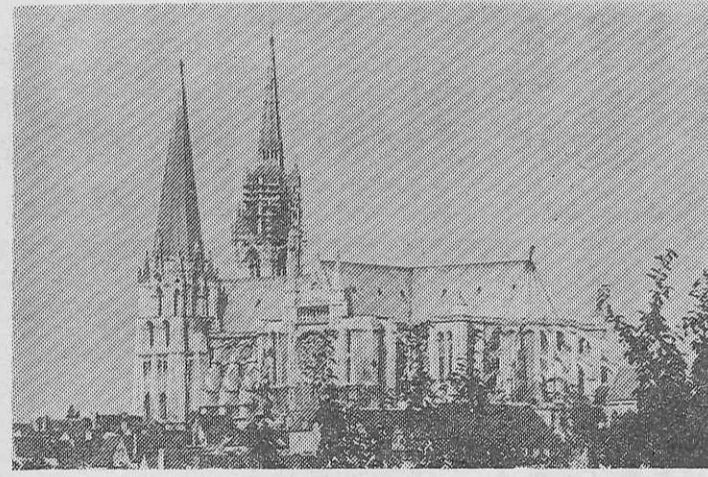
新装版「京都の歴史」 完結記念に特別頒布



京都市編・新装版「京都の歴史」料として学界から賞賛をあげて、史一全巻完結を記念して四月十日まで特別頒布を行っている。

同書は第一巻「平安の歴史」から第九巻「世界の京都」まで、一年特別頒布は全揃い五万三千元。希表・事典を加えて十巻。林屋辰三郎氏が責任編集。九人の委員が京都市編さん所へ。電話〇七五十一編さんに当り、日本人のふるさと七七一―九四一三。

【写真は「京都の歴史」】



数多いパリの観光名所。なかでもシャルトル大寺院は忘れられない。

東京コマ旅行会館は第8回優秀防火建築表彰で建設大臣賞を受賞いたしました。東京でのお泊りは安全設備を誇る当会館へ。

東京タワー、国会議事堂を間近に望む東京の中心にあり、8階建の近代ビルで、修学旅行の皆様により有意義な旅行をしていただくために、清潔で低廉に、しかも最新の設備をほどこした全館和室の観光旅館です。

ホテル「全館和室」
東京都港区六本木1丁目7番地
TEL (03)585-1046(代表)

東京 コマ旅行会館

眼下に芦の湖、ひろがる湖尻高原。静寂のなかに憩いのひととき。

〈修学旅行の専用旅館〉
〒250-05 神奈川県箱根町湖尻高原
箱根高原ホテル
電話0460-4-8595(代表)

チロル風のホテルは仲良し8人が一緒にです。

集団生活の安全管理と宿泊の生徒さんの自主管理の両面から入念に設計された《スズカビレッジ》

2人で1台実物のエンジンを分解・組立てる
250名収容のテクニカルホールの生きた科学教育。
空へ、水へ、緑の中へ…自分でハンドルを握る「ゆうえんち」
国際レーシングコースを走るレーサー気分も……
そして陽の落ちた広場でファイアーストームを囲んで校歌を歌うひととき——

チロル風ビレッジの一夜、翌朝伊勢湾から昇る朝日も忘れがたいもの、どれを取っても学生生活を刻んだキラリと光るひとコマです。

昨年一年間で11万人もの学生さんがこの思い出深い修学旅行を体験しています「人と科学と自然の接点」今年度の修学旅行こそスズカを加えた《新近畿ルート》をご検討ください。スズカから京・奈良・伊勢・志摩へも2時間の距離未来と過去を結ぶ理想の修学旅行コースです。

陽気なビッグ・レジャーランド
鈴鹿サーキット 三重県鈴鹿市稲生町 電話=0593(78)1111

本社: 東京都中央区八重洲2-6-20 ☎03(274)5821
大阪営業所: 大阪府北区芝田町2-1-1 ☎06(372)1526