

関修委の現地研修会(京都の仁和寺で)

58年度の輸送計画 関修委で決定

八月十二日、国鉄から、関修委をばじめ、中学校修学旅行の関係諸団体に対し、昭和五十八年度新幹線輸送計画案(大綱)について説明が行われた。関修委としては高橋運送委員長、全修協からは藤田庶務部長、西沢調査部長が出席し、特に生徒の安全に留意して輸送の始期、終期に注意を欠かぬ問題、割

【関修委高】十一月十日、十引率引下げ案の問題をめぐり、三引、関修委第四回運営委員会が群馬県水上町において開催され、高橋運送委員長(高橋)の提議により、高橋化の進行をうららほし、福祉の後退がいわれらるる社会情勢のなかで、教職員が明日への教育の活力を高め、

役員と会則も決まる 教福研いよいよ発足

財団法人全国修学旅行研究協会(理事長山本種一氏)の提議により、高橋化の進行をうららほし、福祉の後退がいわれらるる社会情勢のなかで、教職員が明日への教育の活力を高め、

- 〈会長〉山本種一(全修協 理事長)
- 〈副会長〉西尾龍徳(滋賀)
- 〈常任幹事〉明鏡堂(京都府)
- 〈前田寛(全修協)〉(滋賀)
- 〈監査〉橋本(石川県)
- 〈全修協幹事〉長野(長野)
- 〈幹事〉小倉(富山)
- 〈幹事〉菅原(静岡)
- 〈幹事〉大野(大野)
- 〈幹事〉山口(山口)

現地研修の会 関修委・岡山へ

【関修委高】関修委(鯉淵一郎)の本年度関西方面現地研修会は十一月十日から三日間行われた。これは従来の京都、奈

北海道へどうぞ 道観連が修旅誘致

社団法人北海道観光連盟(会長 中原哲男氏)主催による北海道への修学旅行誘致が十一月十日(大阪)、十一月十三日(東京)それぞれ開かれた。

高田治郎、完戸一 郎両理事に叙勲

完戸一郎氏は今年秋の叙勲でこれぞ、高田治郎氏は北海道議会議長として長年の地方自治への功勞により、勲四等瑞宝章を、また完戸一郎氏は山形県議會議員として、同じく地方自治への功勞として勲四等旭日小綬章を受章した。

良のほか岡山まで、新しい修学旅行地を求めた。関修委の中学校長ら二十七名に全修協から西沢調査研究部長も参加した。

た。特に前田事務局長は「北海道への旅行者の減少の最大の原因は道内各地におけるサービス低下にある。今後、旅館その他受け入れに際しての接客改善がなれない限り、この傾向は好転しないだろう」との苦言も呈せられた。

山陽路 岡山のお宿

10,000坪の庭園を擁し、おもむき、また、ファイアー・ストームを囲んでのフォークダンスなど、楽しいリクリエーションタイムをご用意して、皆様方をお待ち申し上げております。(500名可能)

昼食休憩・ガーデンパーティーもご予約を承ります。

政府登録国際観光旅館
とまた 乃利武
とまた 乃利武
とまた 乃利武

〒701-11 岡山市栢谷1453
☎086294-2321 TELEX. 5922-621

育てる心は、みんな同じ。

●営業時間
9:00~17:00 (3月16日~11月15日)
9:30~16:00 (11月16日~3月15日)

●修学旅行料金 高校生 1,000円
中学生 700円、小学生 600円

別府あじむ草原
AFRICAN SAFARI
〒872-07 大分県宇佐郡安心院町大字南畑
☎(09784) 8-2 3 3 1(代)

修学旅行のお宿に 全館を開放

- 延暦寺会館本館
- 別館比叡
- 延暦寺会館第1別館
- 延暦寺会館第2別館

〈国際観光旅館〉
比叡山 延暦寺会館
TEL 0775-78-0047・0554
TELEX 5464-917

☆素晴らしい琵琶湖の夜景
☆根本中堂で早朝の座禅
☆スッキリした気分でのコースへ
☆頭のよくなる精進料理
☆夜間は講話や映画上映を無料でご奉仕

東京コマ旅行会館は 第8回優秀防火建築表彰で 建設大臣賞を受賞いたしました。

東京でのお泊りは
安全設備を誇る当会館へ。

東京タワー、国会議事堂を間近かに望む東京の中心にあり、8階建の近代ビルで、修学旅行の皆様にも、より有意義な旅行をしていただくために、清潔で低廉に、しかも最新の設備をほどこした全館和室の観光旅館です。

ホテル〈全館和室〉
東京都港区六本木1丁目7番地
TEL (03)585-1046(代表)

東京 コマ旅行会館

わが故郷・交野市

△1▽

交野市(かしのし)は大阪府の北、京都に近い枚方市東に隣接する小衛星都市である。私は現職最後の五年間の市の一中学校に奉職した。校舎の窓から朝夕眺める交野山とその山麓、山麓と平野地に広がる古墳遺跡や史跡に恵まれた小田園都市、人口六万二千、環境と素朴な民情にみかされて骨を埋めようと思つた自然と文化と人が巧みに調和しているところである。市の中心地区に私部、倉治、少し離れて星田の旧集落がある。その周辺には近年新住宅が分散している。北河内近隣都市の人口急増過密現象に前者の轍をふま、市は条例で人口、地域を規制、教育文化都市としての面目を保っている。特に古文化の発掘発見には市力を入れ、その推進役は奥野平次氏である。私の学校でも毎年社会科一年の郷土の単元には同氏を招き、交野の先進文化の概要を楽しく語ってもらっている。今なお発掘される古

下り、枚方港にあり交野ヶ原の紅葉狩りを楽しんだという。大宮人が交野ヶ原、天の川をよんだ詩歌は数多くある。二天の川秋のひと夜の契りだに、かた野に鹿の音をや啼く(八景園)と歌に「よまれてゐるちんじろ、キジが多々狩猟の地でも知られてい

古文化伝える町

曾田 震五

ここから真北に行く(倉治の磯物神社がある。棚枝(はたねり)ひめ)大神を祀る。弘法大師が獅子窟寺で修業の際、天の七曜星が星田村に降ったといわれ、星田の神体は山上、一個の巨岩である。河内名所図会にも「例年七月七日祭礼の時童男一人を運んで祭守とし、はなはだしく汚穢不浄を禁ずることを重要とする」とあり、いまも七夕祭の行事が行われている。神社の創建は平安初期、桓武天皇(七八一八〇五)の当

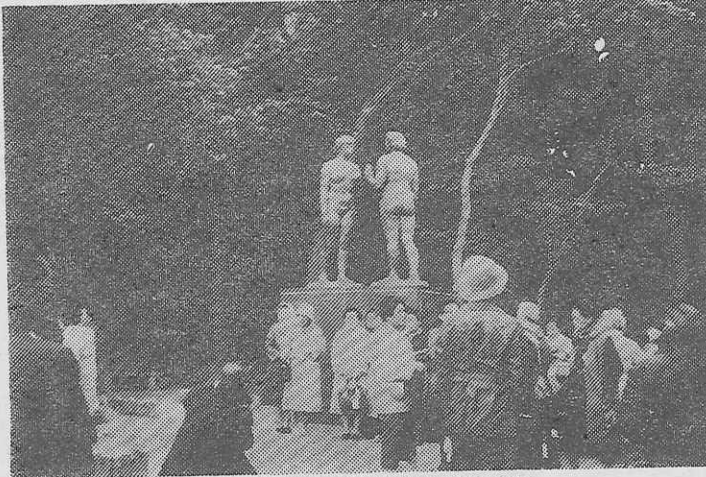
湖と青い大空の交錯

藤田 勝次郎

目を下に移すと今夜の宿がある。休屋の集落が見え、港には十和田湖遊覧船が、一日の仕事を終え、真白な船体を横櫓に横ついている。夕やみか湖面にかかる。明日の湖遊覧を楽しみに、後髪を引かれる思いで展望台を降りる。バスは今夜の宿の休屋へと下る。旅館第二日、今日の天気はどうかと心配で急いで窓をあけ外を見る。素晴らしい日本の好景白和である。お互いよい天気は恵まれた好運を喜ぶ。心配した病人もなく、みな元気に朝食をとる。船が出るのが十時四十分なので、九時半から十和田神社と十和田湖のシンボル、高村光太郎作の「乙女の像」の見学に出かける。像のまわりは紅葉のシーツの遊覧客でいっぱいである。新婚のカ

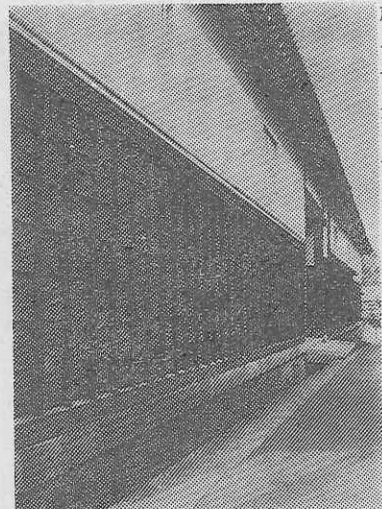
全修協グリーンツアー同行記

[2]



乙女の像前で(藤田庶務部長うつす)

町桂月の唐住跡や墓がある。南八甲田と北八甲田の道を進むと酸ヶ湯温泉である。さらに進むと八甲田ロープウェイ入口だ。ここでバスを降り、田茂池(たもいけ)の手をたどると、田茂池(たもいけ)の山頂にかけられたロープウェイに乗る。ゴンドラは二〇一人乗り、二、四五九米を二〇分で登る。山頂からの眺めは実に雄大で、八甲田の山々が手にとるように見え、プナの原生林の黄葉がまっさらであり、遠くには青森市や陸奥湾、津軽富士の岩山も見え、あいにく天候が激変して風雨が強く、早々に下山する。再びバスに乗って、八甲田中継年遭難の後援者長記念像を訪れる。明治三十五年一月、青森歩兵第五連隊二〇名が雪中行軍で遭難し、生存わずか十一名を残したのみで、全員凍死するといふ悲劇が起きたのである。一昨年映画やテレビで放映され、一段と身近かに感じただけに感慨深いものがあった。帰りは、ブルー・トレインゆづる(ゆづる)号で、一九時五分青森駅をたつ。身体を温めて、三日間の旅の疲れを癒す。翌朝六時〇分、電車は定刻通り十野原につく。お互いにこれからも健康に留意して、次の旅の再会を約して旅行団を解いた。(全修協・庶務部長藤田勝次郎)



世の墓が静まっている。獅子窟寺は山の中腹にあり、奈良時代行基の開創した高野山真言宗の寺である。金山カウチの空、秋葉山麓の北の尾根をよると四王寺の巨岩の男石、その下に龍宮の女の石がある。この龍の奥で弘法大師が修業されたといわれ、大師の小さい石像がある。王の墓のあるところ百恵(もも)が原という。南朝村上天皇の嫡子長慶院は十六年間在位したが、南北朝の政争のため諸所に身をかくし交野の獅子窟寺にたどりついたところ、河内寺護職(山基)の對手におそわれ、四十九歳で崩去されたという。王の墓付近には権の大木が茂り、ひっそりとした静かな山麓の静けさに構地蔵、その下に地蔵と二石五輪の中

首都東京を見て、何かを!

学校単位の貸切りで
ご利用下さい

30年の経験を生かす 50旅館 8000名収容

本郷の旅館へ

本郷旅館協同組合

〒113 東京都文京区本郷4-36-3 TEL 03-813-9381

眼下に芦の湖、ひろがる湖尻高原。
静寂のなかに憩いのひととき—。

〈修学旅行の専用旅館〉

〒250-05 神奈川県箱根町湖尻高原

箱根高原ホテル

電話0460-4-8595(代表)

チロル風のホテルは仲良し8人が一緒です。

●全館冷暖房完備 ●防火優秀ホテルとして消防庁長官賞受賞

集団生活の安全管理と宿泊の生徒さんの自主管理の両面から入念に設計された《スズカビレッジ》

2人で1台実物のエンジンを分解・組立てる
250名収容のテクニカルホールの生きた科学教育。
空へ、水へ、緑の中へ…自分でハンドルを握る“ゆうえんち”
国際レーシングコースを走るレーサー気分も……
そして陽の落ちた広場でファイアーストームを囲んで
校歌を歌うひととき——
チロル風ビレッジの一夜、翌朝伊勢湾から昇る朝日も
忘れがたいもの、どれを取っても
学生生活を刻んだキラリと光るひとコマです。

昨年一年間で11万人もの学生さんが
この思い出深い修学旅行を体験しています
「人と科学と自然の接点」
今年の修学旅行こそスズカを加えた
(新近畿ルート)をご検討ください。
スズカから京・奈良・伊勢・志摩へも2時間の距離
未来と過去を結ぶ理想の修学旅行コースです。
陽気なビッグ・レジャーランド
鈴鹿サーキット 三重県鈴鹿市稲生町
電話=0593(78)1111

本社: 東京都中央区八重洲2-6-20 ☎03(274)5821
大阪営業所: 大阪府大阪市北区芝田町2-1-1 ☎06(372)1526