

旅行費高騰の抑制へ

会長に 関修委で総会開催

【関東支局】関東地区公立中学校修学旅行委員会の本年度総会は六月十九日、茨城県大洗町の大洗ホテルに会長ほか全役員が出席して開催。

第一日午後一時、谷沢八郎事務局長が開会の辞、河又英一会長が挨拶に続いて平賀の全修協常務理事・茨城県支部長井原氏が祝辞を述べた。

河又英一会長が議長となって議事に入り、昭和五十五年度の業務報告の同年度決算報告が会計委員の斉藤留夫氏と監査の飯村進氏からそれぞれ行われてこれを承認。続いて役員改選が行われ、

本年度の役員

- 関修委の本年度役員は次の通り(順不同、敬称略)
- ▲会長 関修一(水戸市立第二中学校)
- ▲副会長 柴崎初太(前橋市立前橋第一中学校) 寺内秀男(宇都宮市立二条中学校) 橋本誠司(川崎市立川越第一中学校) 林修(藤岡市立南中学校)
- ▲事務局長 飯村進(水戸市立瑞穂野中学校) 沢田亮(鹿嶋市立加治中学校)
- ▲副事務局長 高橋幸敏(鳩ヶ谷市立鳩ヶ谷中学校)
- ▲委員 都丸孝(群馬県) 町田一夫(茨城県) 大根田繁(栃木県) 小野潮進(茨城県) 大塚慎(茨城県)
- ▲監事 山崎勇(宇都宮市立加治中学校)
- ▲顧問 山本種一(全修協理事)
- ▲事務局 藤田勝太郎(前橋市立二条中学校)

備をすすめることになった。本年度の東北方面現地研修会は八月十七日から二十四日で行われる。①車中泊の青森一八甲田一高温泉一奥入瀬渓流一子の口一十和田湖一休屋一盛岡市内一松島海岸一野田一瑞巖寺一塩釜一仙台市一飯村進事務局長の開会の辞がある。電話は従来通り〇九二二二一四五五。



関修委総会で祝辞を述べる全修協常務理事・茨城県支部長の永井照氏

加藤 敏郎氏

全修協
新潟県支部長に



加藤敏郎氏

財団法人・全国修学旅行研究協会(山本種一理事長)の新潟県支部長に補選で加藤氏に就任した。

昭和十四年三月、新潟県高田師範卒、同三十八年四月、県教職員組合副執行委員長、同五十四年四月、県学校生活協同組合副委員長、同五十四年六月、県教職員厚生財団常務理事、同五十六年六月、同理事長となった。六十一歳。

西沢四郎氏

調査研究部長に 全修協



西沢四郎氏

財団法人・全国修学旅行研究協会(山本種一理事長)の調査研究部長に西沢四郎氏が就任。七月一日付で発着された。

昭和十一年青森県立八戸中学校(旧制)卒、同十四年東京府豊島師範学校本科一部卒、同十八年日大高等師範部地理歴史科卒、東京都内の小中学校教諭、校長を歴任同五十四年から世田谷区教育委員会社会教育指導員、都立立中学校講師などをつとめた。六十二歳。

修学旅行の懇談会

大分県・別府市が主催

大分県観光協会(小野浩三会長)特別市観光協会(松野三三会長)では七月七日午後一時から東宮千代田区の鉄道会館ホールにて、出席者は東京都内の私高・中・高の修学旅行指導教諭約二十名、現地の受け入れ施設説明のあと出席者からバスガイドの教育などについて意見が出された。

沿線の産業を詳らかに

新幹線の車窓学習も研究

阿部 茂

生活班編成一係決定一部署割り一係ごとの打ち合わせ(仕事内容の確認)一集団行動の練習(新幹線の乗り降りなど)一結団式(学校長、PTA会長挨拶、生徒代表のちがいのことば)しおりの作成(教師)歌集づくり(生徒) 出られた。

生活班編成一係決定一部署割り一係ごとの打ち合わせ(仕事内容の確認)一集団行動の練習(新幹線の乗り降りなど)一結団式(学校長、PTA会長挨拶、生徒代表のちがいのことば)しおりの作成(教師)歌集づくり(生徒) 出られた。

生活班編成一係決定一部署割り一係ごとの打ち合わせ(仕事内容の確認)一集団行動の練習(新幹線の乗り降りなど)一結団式(学校長、PTA会長挨拶、生徒代表のちがいのことば)しおりの作成(教師)歌集づくり(生徒) 出られた。



阿部 茂氏

生活班編成一係決定一部署割り一係ごとの打ち合わせ(仕事内容の確認)一集団行動の練習(新幹線の乗り降りなど)一結団式(学校長、PTA会長挨拶、生徒代表のちがいのことば)しおりの作成(教師)歌集づくり(生徒) 出られた。

生活班編成一係決定一部署割り一係ごとの打ち合わせ(仕事内容の確認)一集団行動の練習(新幹線の乗り降りなど)一結団式(学校長、PTA会長挨拶、生徒代表のちがいのことば)しおりの作成(教師)歌集づくり(生徒) 出られた。

生活班編成一係決定一部署割り一係ごとの打ち合わせ(仕事内容の確認)一集団行動の練習(新幹線の乗り降りなど)一結団式(学校長、PTA会長挨拶、生徒代表のちがいのことば)しおりの作成(教師)歌集づくり(生徒) 出られた。

生活班編成一係決定一部署割り一係ごとの打ち合わせ(仕事内容の確認)一集団行動の練習(新幹線の乗り降りなど)一結団式(学校長、PTA会長挨拶、生徒代表のちがいのことば)しおりの作成(教師)歌集づくり(生徒) 出られた。

育てる心は、みんな同じ。

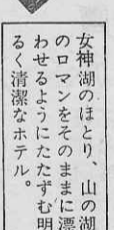


- 営業時間
9:00~17:00 (3月16日~11月15日)
9:30~16:00 (11月16日~3月15日)
- 修学旅行料金 高校生 1,000円
中学生 700円、小学生 600円

別府あじむ草原
アフリカン サファリ

〒872-07 大分県宇佐郡安心院町大字南畑
(09784) 8-2 3 3 1代

高原の四季・静かな憩い

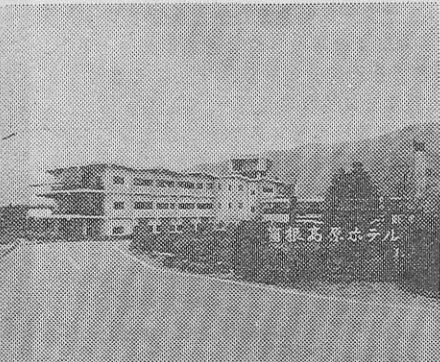


「女神湖ホテル」から霧ヶ峰をぬけて旧中仙道で山を下りた。木曾もいいが、山を下って追分までの中仙道の宿場の風情はわざわざさが無くて、しかも世の中のうつかりかわりを感じさせるところが好きだ。

女神湖ホテル

〒384-23 長野県北佐久郡立科町芦田
電話 02675-5-6006
案内所 東京：千代田区内幸町2-2-2 富国生命ビル
電話03-591-8844 大阪：北区小松原町2-4 フコク生命
電話06-312-8988

眼下に芦の湖、ひろがる湖尻高原。
静寂のなかに憩いのひととき。



＜修学旅行の専用旅館＞
〒250-05 神奈川県箱根町湖尻高原
箱根高原ホテル
電話0460-4-8595(代表)

修学旅行の新しい宿泊地

本郷・長良・掛斐の三大河川が伊勢湾に注ぐ...
風光明媚、健全な環境の一大施設です。

三重県立水郷自然公園

長島温泉
三重県桑名郡長島町
電話 05944-2-1111

