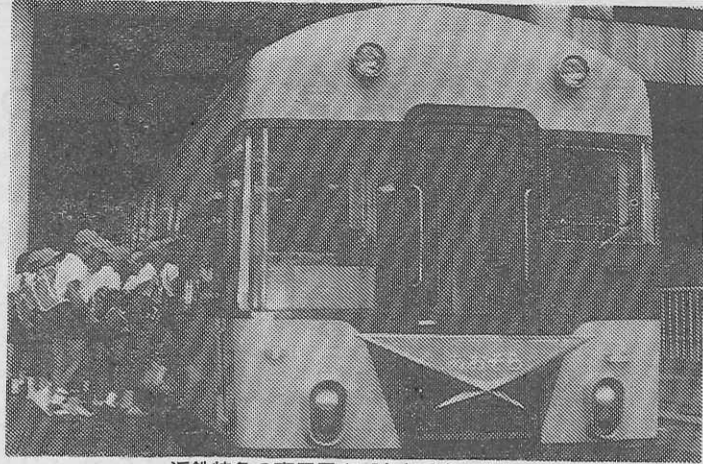


会長に芥子芳雄氏「再選」

近畿地区 あおぞら号 運営協の総会ひらく

【関西支局】本年度の「あおぞら号」近畿地区運営協会の総会は九月二十日午前八時、大阪市天王寺区の近鉄ホテルで開催、芥子芳雄会長が各役員をはじめ全修協から山本種一理事長と瀧尾武敏



近鉄特急の専用電車「あおぞら号」に乗り込む小学生（近鉄・上本町駅で）

大阪支局長も出席した。五十四年度の近畿学童共済会決算報告のあと役員改選では会長に芥子芳雄氏を再選したほか新役員



芥子芳雄氏

役員顔ぶれ

あおぞら号近畿地区運営協の本年度役員は次のとおり。順不同、敬称略

【会長】芥子芳雄（大阪市立東区立小学校校長）

【副会長】丹波雅文（枚方市立桜井小学校校長）

【常任委員】対馬熊雄（大阪市立鶴根小学校校長） 百地保次郎（奈良県宇陀郡橋本小学校校長） 若竹雄（西宮市立小松小学校校長） 瀧尾武敏（全修協大阪支部長） 萩原武敏（全修協企画部長） 林弘（同・課長）

【委員・会計】辻野利郎（大阪市立五条小学校校長）

【委員・監査】菅原重天理（立山の辺小学校校長） 松本陽男（神戸市立吉吉小学校校長）

【特別委員】末吉義一（元大阪市立吉吉小学校校長）

【事務主任】加藤日出子（近畿学童共済会事務部長）

【事務主任】伊藤多賀雄（近畿学童共済会事務部長）

一万二千人増える

関修委で割付け作業

57年度

【関東支局】関東地区分中学生修学旅行委員会（河又英一、会長）は本年度第三回委員会は九月四日午前十一時、分都庁新庁舎の都庁教育会館で開かれ、五十七年度新幹線利用の輸送計画を決定し、各県の新幹線乗車人数を増やしている。

【関東支局】関東地区分中学生修学旅行委員会（河又英一、会長）は本年度第三回委員会は九月四日午前十一時、分都庁新庁舎の都庁教育会館で開かれ、五十七年度新幹線利用の輸送計画を決定し、各県の新幹線乗車人数を増やしている。

拝観料を改定 京都

【京都】京都市内の社寺で八月一日から団体拝観料を改定した。金地院と南禅寺は高校五百五十円、小中学校八十円、南禅寺は高校七十円、小中学校三十円、いずれも三十名以上。

【今後の課題】〇生徒の主体的な取り組みにおいて、生徒の企画への参加を促す。〇見学箇所をゆとりで見られるよう工夫する。

学習に生かす工夫を

修学旅行における集合教育

生方実太郎

④事後活動

①修学旅行文集づくり旅行が帰った後、その印象がなかなか消えない。そのうちに、旅行の思い出をまとめる。旅行の思い出をまとめる。旅行の思い出をまとめる。

②事後活動

①修学旅行文集づくり旅行が帰った後、その印象がなかなか消えない。そのうちに、旅行の思い出をまとめる。旅行の思い出をまとめる。旅行の思い出をまとめる。



生方実太郎氏

④事後活動

①修学旅行文集づくり旅行が帰った後、その印象がなかなか消えない。そのうちに、旅行の思い出をまとめる。旅行の思い出をまとめる。旅行の思い出をまとめる。

山陽路 岡山のお宿

10,000坪の庭園を擁し、おもちゃ、また、ファイアーストームを囲んでのフォークダンスなど、楽しいレクリエーションタイムをご用意して、皆様方をお待ち申し上げております。(500名可能)

昼食休憩・ガーデンパーティーもご予約を承ります。

政府登録国際観光旅館

とまた 苦温泉 乃利武

収容人員500名
〒701-11
岡山市橋谷1-453
TEL(086294)2321
TELX.5922-621

岡山駅より車で15分・バス25分。
中国自動車道、津山インターより45分。

思い出の修学旅行 印象的な、瀬戸内海の船旅

● 阪神/別府航路 (毎日3便)

● 阪神/小豆島・高松便 (毎日1便)

● 東神戸/日向(宮崎)フェリー (隔日1便)

お問合せは 大阪市北区梅田1-1 ☎06-344-7031
東京都中央区八雲洲1-4-14 ☎03-274-4273
ほか、各地支店駐在員・旅行代理店へ

関西汽船

修学旅行、受験生の宿泊に最適!!

東京の都心から30分の地の利にある「よみうりランド」敷地内に1,500名宿泊収容できるよみうりランド会館があります。多摩丘陵の静かで落ち着いた環境の中で、楽しい旅行を満喫して頂くよう安いご予算で限られた旅行スケジュールを効果的にあげることが出来るよう配慮をしております。

また、一般の方や、団体旅行の宿泊はもちろんのこと、各種会合や研修会などのご用命も承っておりますので、ぜひご利用ください。

※ご宿泊特別ご優待 よみうりランド入園ご招待、その他の施設は割引

よみうりランド会館

東京都稲城市矢野口3294
TEL 044(966)1137~8

交通のご案内 京王線京王よみうりランド駅→スカイロード(動く歩道)、小田急線読売ランド前駅→直通バス
首都高速3号線(渋谷線)→東名川崎インター→8km、首都高速4号線(新宿線)→中央高速調布インター→5km



美しいもの、たくましいもの、そしてまた静寂なものへの憧れを板垣の境地に凝縮させたのは棟方志功であった。恵まれぬ家庭で育ち、苦学しながら精進をかさねた棟方志功は、不屈の精神を美の世界にまで昇華させた人でもあり、その生涯の代表作は、おそろ

美への執念あふれる 棟方志功記念館

が普通人間に見かけるガイド振りの友人にどの住める地を案内すると尋ねられる。歌謡を一口にいうわけである。他の土地の者がするほどなく「奥の細道」の本文を讀んだり、曾良日記との対比や参考書による知識をふんだんに織り込んでくれる。このガイド、ちょっと風変わりなところがあり、好感がもてた。曲のない細線の眼鏡をかけた細面と、ほっそりした体つきも優しいが、それよりもガイドの仕方である。

く見る人々の感動をよびおこし彼らも在る言ひにひたることができた。この共感に彼がひそかに帰依したであろう心の伝に、そのものなよびである。館内に掲げられた作品のなかにいくつかの自画像を見ることができ、大きな版と顔度の近視、その風貌はましく野人といえるが、人々を導いて板垣に向う姿は修羅のまじな恐ろしい形相であった。

花を愛し、生けものをいっしょにした棟方志功は、その作品のなかに多くの「自然」を生み出している。たとえば「ミズナク、フクロウ」である。これらを生かした作品をいくつか見たい。フクロウは昔から英知のお使いとしてこの世に生きつづけてきたが、棟方志功はそれを知っていたが、かたがたに、だが、愛嬌のある大きな眼、こもりのくちくち、かわいらしい羽毛、小首をかしげるかわいらしい動作などに魅せられていたのは間違いない。



巨匠の画業にふさわしい校倉づくりの棟方志功記念館

除いて休館。祝日と日曜日が重なるときは開館し火曜日も。毎月末日も休館(日曜日と重なるときは開館し、前日の土曜日にくりかえす。年末年始も休み。観覧料は一般100円、学生・高校生50円、小・中学生50円、20人以上の団体は一般50円、学生・高校生30円、小・中学生20円。交通は青森駅から国鉄バス、市営バスの便がある。問い合わせは青森市観光課(一)電話017-777-4567、同館へ。(注)昭和十八年(一九四三)から棟方志功は「木版画」を「板画」と表現している。この文章では敬称を略した。(全修館広報部長・早川泰雄、写真も)

つぎの里(1)

須賀川ではゴジ映画開始者の岡谷英二、東京オリエンティックで日章旗をあげた岡谷幸吉もこの地の出身と知った。

最後に一里松の旧跡を見て福雨雷も鳴る降り降りすみの中この市街を出て車は一路この里へ走る。その途中で三嶋嶽がすかさわを案内するカセットをかけてくれる。このバスガイド、ちょっと風変わりなところがあり、好感がもてた。曲のない細線の眼鏡をかけた細面と、ほっそりした体つきも優しいが、それよりもガイドの仕方である。

白河の駅前からの一挙手一投足

今様・奥の細道

友人にどの住める地を案内すると尋ねられる。歌謡を一口にいうわけである。他の土地の者がするほどなく「奥の細道」の本文を讀んだり、曾良日記との対比や参考書による知識をふんだんに織り込んでくれる。このガイド、ちょっと風変わりなところがあり、好感がもてた。曲のない細線の眼鏡をかけた細面と、ほっそりした体つきも優しいが、それよりもガイドの仕方である。

釧持杜宇

ある。これは恐らく羽後交通会社の企画ではなく、全が自身の人柄がさせたものと解した。然しその後には同社のもつ杜宇のよなものが感じられ、さわやかス(参加者)

藤田運転手の人柄も会社の教育の並ならぬのが感得される。これは後から判ったことであるが三嶋嶽が学んだ仙台の大学の学友であり、この須賀川での古い菓子舗の娘さんに案内をして、音声をいい、初めは三嶋嶽が吹込んだのかとまちがうほどよく似ていた。

車が福島市街へ入る前に高村光太郎著「智恵子抄」が生れた土地を通過できたこともこの旅の収穫の一つであった。いつか(岡山県総社市久代二七〇五)昨年度研修旅行「奥の細道コース」(参加者)

修学旅行のお宿に 全館を開放

- 延暦寺会館本館
- 別館比叡
- 延暦寺会館第1別館 (収容600名様)
- 延暦寺会館第2別館

☆素晴らしい琵琶湖の夜景
☆根本中堂で早朝の座禅
☆スッキリした気分が次のコースへ
☆頭のよくなる精進料理
☆夜間は講話や映画上映を無料でご奉仕

〈国際観光旅館〉
比叡山 **延暦寺会館**
TEL 0775-78-0047・0554
TELEX 5464-917

動物に学ぼう。

アフリカ村もてっかく開村、残してください—思い出を。

- 営業時間 午前9時—午後5時 (3/16—11/15)
- 冬期間 午前9時30分—午後3時 (11/16—3/15)
- 修学旅行料金 高校生900円、中学生600円、小学生500円

別府・あじむ草原 **アフリカンサファリ**
〒872 大分県宇佐郡安心院町 TEL (09784)8-2331(代)
東京事務所 台東区池之端1-5-2 UBCビル TEL (03)823-6765

修学旅行の新しい宿泊地

三重県立水郷自然公園 グラン・スパ

長島温泉

三重県桑名郡長島町 電話 05944-2-1111

木曾・長良・揖斐の三大河川が伊勢湾に注ぐ…風光明媚、健全な環境の一大施設です。

高原の四季・静かな憩い

蓼科高原、白樺湖へ登り、さらに女神湖へ出て「女神湖ホテル」に泊った。

「女神湖ホテル」から霧ヶ峰をぬけて旧中仙道で山を下りた。木曾もいすが、山を下って追分までの中仙道の宿場の風情はわざとらしさがなくて、しかも世の中のうつかりを感じさせるところが好きだ。

永 六 輔
〈終りのない旅〉より

☆ 女神湖のほとり、山の湖のロマンをそのままに漂わせるようにたたずむ明るく清潔なホテル。

女神湖ホテル

〒384-23 長野県北佐久郡科町芦田 電話 02675-5-6006

案内所 東京：千代田区内幸町2-2-2 富国生命ビル 電話03-591-8844 大阪：北区小松原町2-4 フコク生命 電話06-312-8988

チロル風のホテルは仲良し8人が一緒です。

●全館冷暖房完備 ●防火優秀ホテルとして消防庁長官賞受賞

2人で1台実物のエンジンを分解・組立てる
250名収容のテクニカルホールの生きた科学教育。
空へ、水へ、緑の中へ…自分でハンドルを握る「ゆうえんち」国際レーシングコースを走るレーサー気分も……そして陽の落ちた広場でファイアーストームを囲んで校歌を歌うひととき——

チロル風ビレッジの一夜、翌朝伊勢湾から昇る朝日も忘れがたいもの、どれを取っても学生生活を刻んだキラリと光るひとコマです。

昨年一年間で11万人もの学生さんがこの思い出深い修学旅行を体験しています
「人と科学と自然の接点」
今年の修学旅行こそスズカを加えた(新近畿ルート)をご検討ください。
スズカから京・奈良・伊勢・志摩へも2時間の距離未来と過去を結ぶ理想の修学旅行コースです。

随気なビッグ・レジャーランド
鈴鹿サーキット 三重県鈴鹿市福生町 電話=0593(78)1111

本社：東京都中央区八重洲2-6-20 ☎03(274)5821
大阪営業所：大阪府北区芝田町2-1-1 ☎06(372)1526
電話 **ホンナラフ**